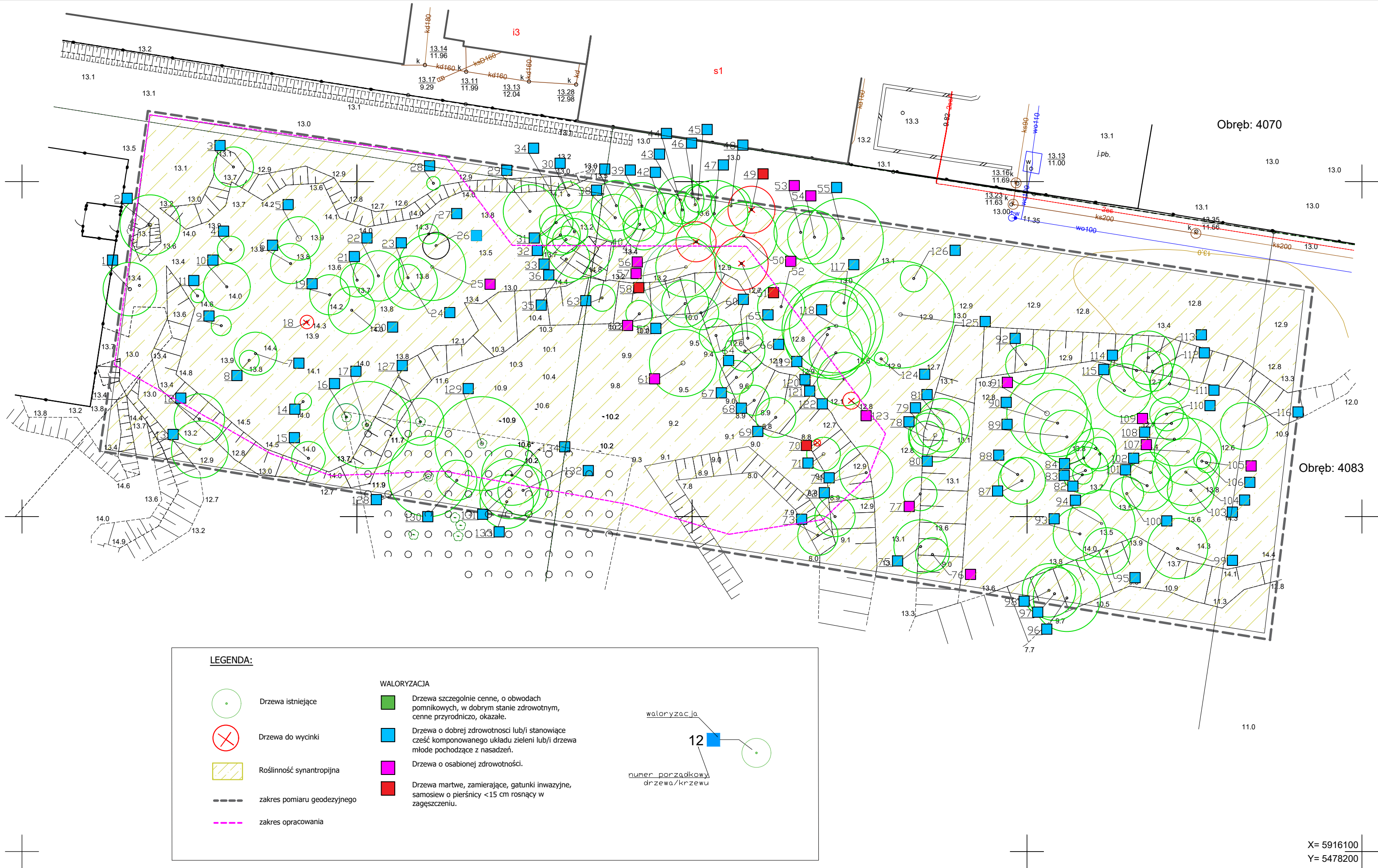


MAPA DO CELÓW PROJEKTOWYCH

<div>Obiekt: Jednostka ewidencyjna: 326201_1 - m. Szczecin Obręb ewid.: 326201_1.4083 - Dąbie 83 Działka(i): 14/20, 155/2 - wg zakresu Ulica: Botaniczna</div>	<div><div>GEOPLAN</div><div>Usługi Geodezyjne Mariusz Grzelak</div><div>ul. Czarnieckiego30/31, 73-110 Stargard</div><div>NIP 854-22-33-360 tel. 532 225 100</div></div>
<div>SKALA 1:500</div> <div>Układ współrzędnych: 2000 strefa 5</div> <div>Poziom odniesienia wysokości: PL-EVRF2007-NH</div> <div>Kierownik pracy:</div>	<div>Wykonano metodą wektorową</div> <div>Wykonano w ramach pracy geodezyjnej</div> <div>ID: MODGiK.354.805.2023</div> <div>zgłoszonej w MODGiK w Szczecinie</div>
<div>Hanna Mordasiewicz, nr upr. 12929, zakres 1 i 2</div>	
<div>Mapę do celów projektowych sporządzono przy wykorzystaniu:</div> <div>1. Cyfrowej mapy zasadniczej w skali 1:500 nr arkuszy w układzie 2000: 5.199.18.17.3.4</div> <div>2. Uzbrojenie podziemne opracowano na podstawie:</div> <div>a) Bezpośredniego pomiaru powykonawczego na osnowę - bez litery</div> <div>b) Pomiaru wykrywaczem przewodów - z literą A</div> <div>c) Digitalizacji i wektoryzacji rastra mapy - z literą D</div> <div>d) Pomiarów fotogrametrycznych - z literą F</div> <div>e) Pomiar w oparciu o elementy mapy lub dane projektowe - z literą M</div> <div>f) W oparciu o dane branszowe - z literą B</div> <div>g) Inne - z literą I</div> <div>h) Nieokreślone (np. wskazanie przebiegu przez wykonawcę - z literą X</div> <div>i) Dokumentacja z narady koordynacyjnej - z literą K</div> <div>j) Pozwolenie na budowę - z literą P</div> <div>k) Zgłoszenie budowy - z literą Z</div> <div>l) Dokumentacja z wytyczenia obiektu - z literą T</div> <div>3. Pomiaru zieleni wysokiej i pomników przyrody.</div> <div>4. Opracowanych geodezyjnie elementów planu zagospodarowania przestrzennego (linie rozgraniczające, linie regul., osie ulic).</div> <div>5. Nie wyklucza się istnienia w terenie również uzbrojenia o którym brak było informacji branżowych i nie zostały odnalezione w czasie inwentaryzacji powykonawczej.</div>	<div>W zakresie opracowania znajdują się punkty osnowy geodezyjnej nr: brak</div> <div>Podlegające ochronie na podst. art. 15, art. 48, ust. 1, pkt 3 Ustawy Prawo geodezyjne i kartograficzne</div> <div>Aktualność mapy:</div> <div>1. Wywiad terenowy i wykonanie pomiarów: 05.04.2023r.</div> <div>2. Baza GESUT według danych MODGiK w dniu: 25.04.2023r.</div> <div>3. Baza EGiB według danych MODGiK w dniu: 25.04.2023r.</div>
<div>Na mapie do celów projektowych wykazano następujące projekty sieci uzbrojenia terenu skoordynowane na Naradzie Koordynacyjnej w MODGiK:</div> <div>brak</div>	<div>REJESTRACJA</div> <div>Oświadczam, że niniejszy dokument został opracowany w wyniku prac geodezyjnych i kartograficznych, których rezultaty zawiera operat techniczny pozytywnie zweryfikowany. Jednocześnie informuję, że jestem świadomy odpowiedzialności karnej za złożenie fałszywego oświadczenia.</div> <div>Identyfikator zgłoszenia prac geodezyjnych: MODGiK.354.805.2023</div> <div>Organ służby geodezyjnej, który otrzymał zgłoszenie: PREZYDENT MIASTA SZCZECIN</div> <div>Wykonawca prac geodezyjnych: USŁUGI GEODEZYJNE "GEOPLAN" MARIUSZ GRZELAK</div> <div>Nr oraz data sporządzenia dokumentu zawierającego wynik pozytywnej weryfikacji: Protokół weryfikacji NR 1 z dnia: 10.05.2023r</div> <div>Imię i nazwisko oraz nr uprawnień zawodowych kierownika prac: Hanna Mordasiewicz Upr. zaw. 12929 (1, 2)</div>
<div>Informacje dodatkowe:</div> <div>1. Zakres pomiaru:</div> <div>2. Redakcja mapy zgodna z rozporządzeniem Ministra Rozwoju, Pracy i Technologii z 23.07.2021r. w sprawie bazy danych obiektów topograficznych oraz mapy zasadniczej (Dz. U. nr 2020, poz. 1385).</div> <div>3. Mapa sporządzona zgodnie z rozporządzeniem MR z dnia 18.08.2020r. (Dz. U. nr 2020, poz. 1429)</div> <div>4. Mapa nie dotyczy przepisów § 31 ust. 1 rozp. j.w. - nie dotyczy projektowania budynków w odległości nie większej niż 4 m od granicy.</div> <div>5. W zakresie wtórnika nie badano KW nieruchomości pod kątem obciążeń służebnością gruntową.</div> <div>6. Mapa nadaje się do celów projektowych w zakresie pomiaru</div> <div>7. Wszystkie trwałe obiekty budowlane podlegają wytyczeniu przez jednostkę wykonawstwa geodezyjnego.</div>	<div>Kierownik jednostki wykonawstwa geodezyjnego:</div> <div>inż. Mariusz Grzelak</div>



NAZWA PROJEKTU Zagospodarowanie terenu wraz z budową obiektów małej architektury - Rekreacja i wypoczynek dla dzieci i dorosłych na Słonecznym i Majowym SBO 2023 - Polana grillowa na osiedlu Majowym
LOKALIZACJA INWESTYCJI Obszar pomiędzy ul. Botaniczną i ul.W. Szymborskiej dz. nr 14/20 i 155/2 obręb 4083 Szczecin, Gmina Miasto Szczecin, woj. zachodniopomorskie
INWESTOR Gmina Miasto Szczecin Zakład Usług Komunalnych Ku Słońcu 125A, 71-020 Szczecin
JEDNOSTKA PROJEKTOWA LandscapeDesign.pl. Łukasz Frąckowiak ul. Fioletowa 57/4; 70-781 Szczecin T: 0 660 49 29 19, E: biuro@landscapedesign.pl

BRANŻA	ZIELEŃ
FAZA PROJEKTU	PROJEKT BUDOWLANY
PROJEKTANT mgr inż. Łukasz Frąckowiak architekt krajobrazu INTZ OSTO nr 188/2021	
PROJEKTANT mgr inż. Piotr Urzykowski architekt krajobrazu	
NAZWA RYSUNKU	INWENTARYZACJA ZIELENI
DATA	11.2023
ROZMIAR	270x715
SKALA	1:500
NR RYSUNKU	Z 01
Żadna część niniejszego rysunku nie może być kopiowana w żadnej formie ani żadnymi metodami ręcznymi, mechanicznymi i elektronicznymi łącznie z wykorzystaniem systemów przetwarzania i odzwierciedlania informacji bez pisemnej zgody Wykonawcy. Wszelkie prawa zastrzeżone.	

X= 5916100
Y= 5478200