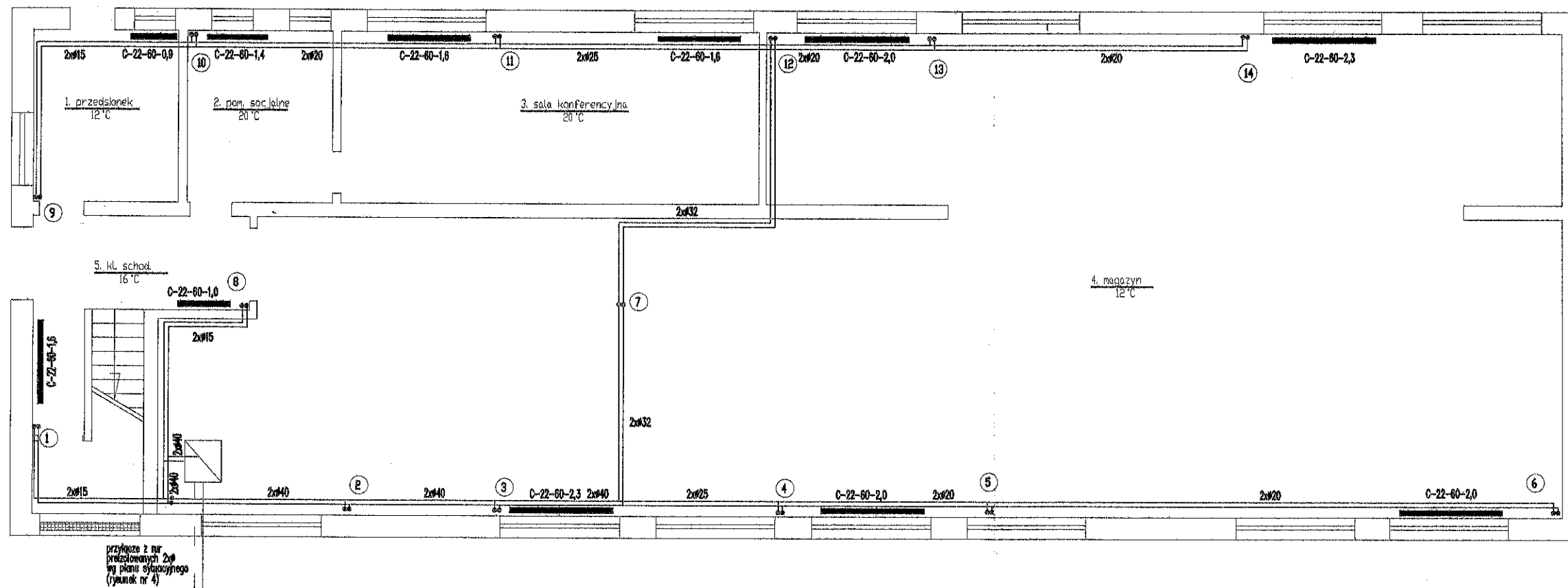
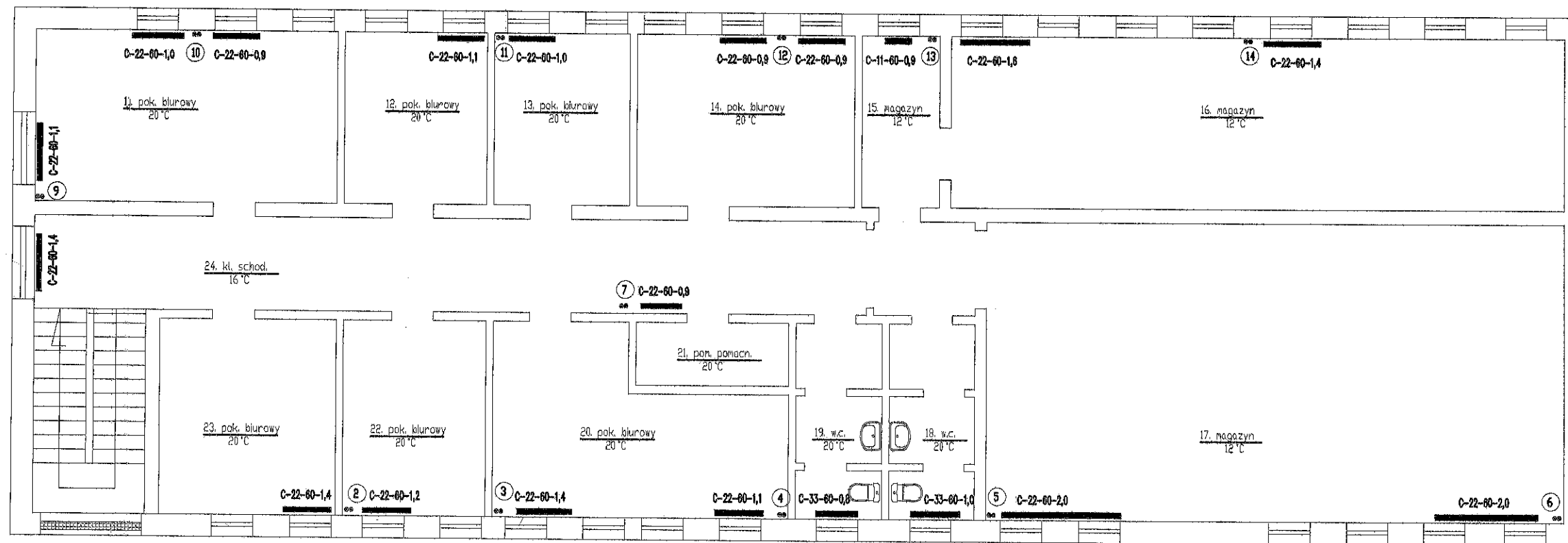


RZUT PARTERU



Studio Projektowe "MODUR", Suwałki, ul. Kościuszki 140 modur			
mgr inż. arch. Tomasz Zaforomek			
Przedmiot inwestycji	modernizacja instalacji c.o. w budynku biurowym /dz. kwaterymistrzowski/		
Adres inwestycji	Barczewo, ul. Klasztorna 5		nr tomu/nr rys.
Inwestor	Zakład Karny w Barczewie Barczewo, ul. Klasztorna 5		4
Nr geod. dz.	258/25, 259/25, 259/45, 258/46, 259/50, 277/7		skala
Przedmiot rysunku	instalacja c.o. na parterze		1:100
Projektant	nr upr.	data	podpis
mgr inż. K. Kozłowska	121/92/OL	04-2005	<i>[Signature]</i>
			branża instal. sanit.

RZUT PIĘTRA



Studio Projektowa "MODUS", Suwałki, ul. Kościuski 140				modur	
mgr inż. arch. Tomasz Zaforyński					
Przedmiot inwestycji	modernizacja instalacji c.o. w budynku biurowym /dz. kwaterymistrzowski/				
Adres inwestycji	Barczewo, ul. Klasztorna 5			nr tomu/nr rys.	
Inwestor	Zakład Karny w Barczewie Barczewo, ul. Klasztorna 5			5	
Nr geod. dz.	239/25, 259/26, 259/45, 259/49, 259/50, 271/7			skala	
Przedmiot rysunku	Instalacja c.o. na piętrze			1:100	
Projektant	nr upr.	data	podpis	branża	
mgr inż. K. Kozłowska	121/82/OL	04-2005	<i>[Signature]</i>	instal. sanit.	