

## KOPIA MAPY ZASADNICZEJ

SKALA 1:500

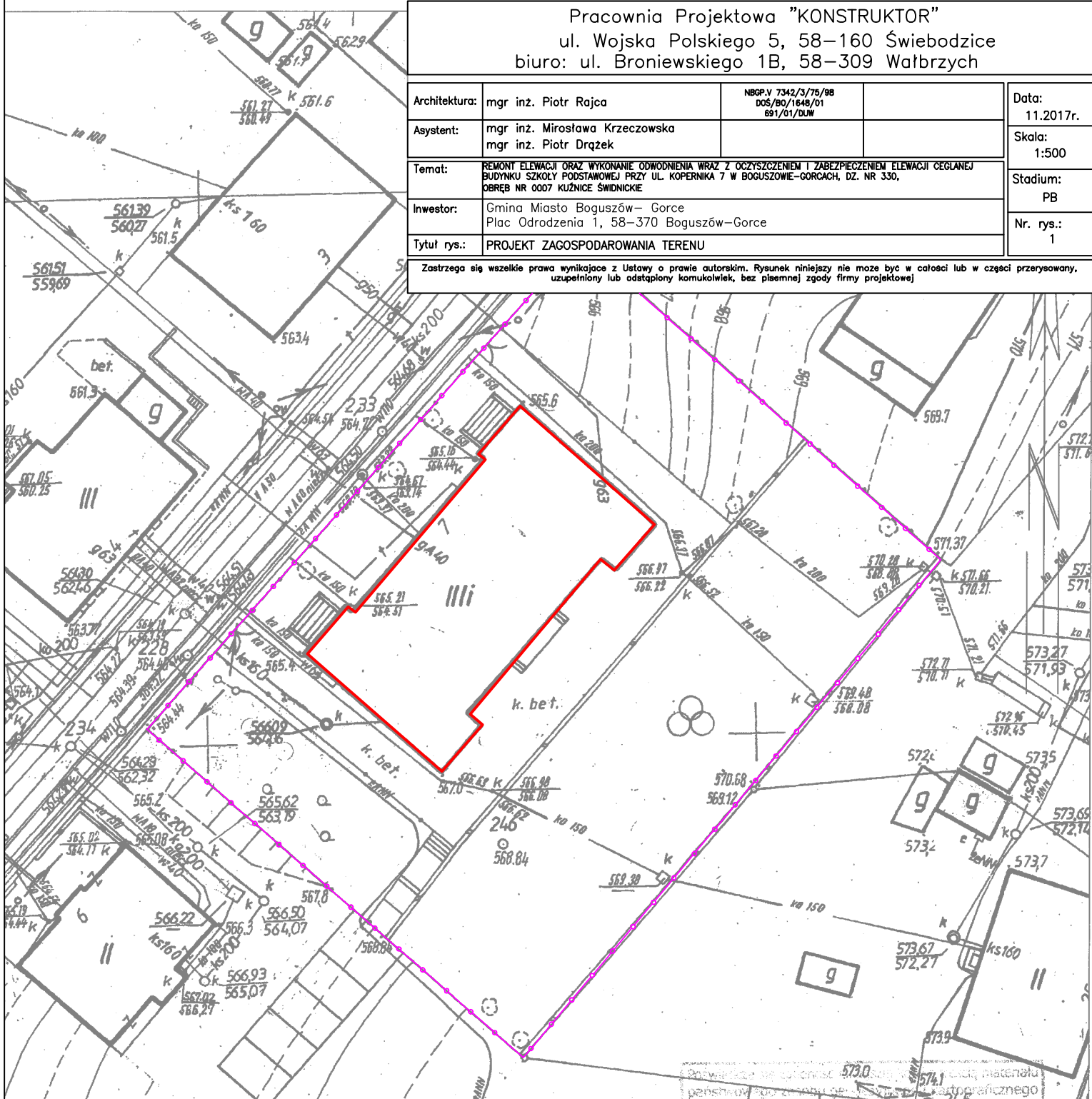
Pracownia Projektowa "KONSTRUKTOR"

ul. Wojska Polskiego 5, 58-160 Świebodzice

biuro: ul. Broniewskiego 1B, 58-309 Wałbrzych

Architektura:	mgr inż. Piotr Rajca	NBGP.V 7342/3/75/98 DOS/80/1648/01 691/01/DUM	Data: 11.2017r.
Asystent:	mgr inż. Mirosława Krzeczowska mgr inż. Piotr Drzążek		Skala: 1:500
Temat:	REMONT ELEWACJI ORAZ WYKONANIE ODWODNIENIA WRAZ Z OCZYSZCZENIEM I ZABEZPIECZENIEM ELEWACJI CEGLANEJ BUDYNKU SZKOŁY PODSTAWOWEJ PRZY UL. KOPERNIKA 7 W BOGUSZÓWIE-GORCACH, DZ. NR 330, OBRĘB NR 0007 KUŹNICE ŚWIDNICKIE		Stadium: PB
Inwestor:	Gmina Miasto Boguszów- Gorce Plac Odrodzenia 1, 58-370 Boguszów-Gorce		Nr. rys.: 1
Tytuł rys.:	PROJEKT ZAGOSPODAROWANIA TERENU		

Zastrzegam się wszelkie prawa wynikające z Ustawy o prawie autorskim. Rysunek niniejszy nie może być w całości lub w części przerysowywany, uzupełniany lub odstępiony komukolwiek, bez pisemnej zgody firmy projektowej



## LEGENDA:



- BUDYNEK OBJĘTY OPRACOWANIEM



- GRANICA DZIAŁKI

Wałbrzych dn. 2017-11-14

Sporządził(a) wydruk: Andrzej Poniewierski

