

DROGA NR 32 GLINIK PODLAS K. ZIARNIK

Istniejące sieci uzbrojenia terenu

ks200

- istn. kanalizacja sanitarna

eS eN

- istn. doziemne kabel energetyczne

wo50

- istn. sieci wodociągowe

- istn. napowietrzne sieci energetyczne

- istn. napowietrzne sieci teletechniczne

gs50

- istn. sieci gazowe

uwaga: nie wyklucza się możliwości występowania sieci niezainwentaryzowanych lub o przebiegu odmiennym od danych zasobu geodezyjnego

Branża drogowa

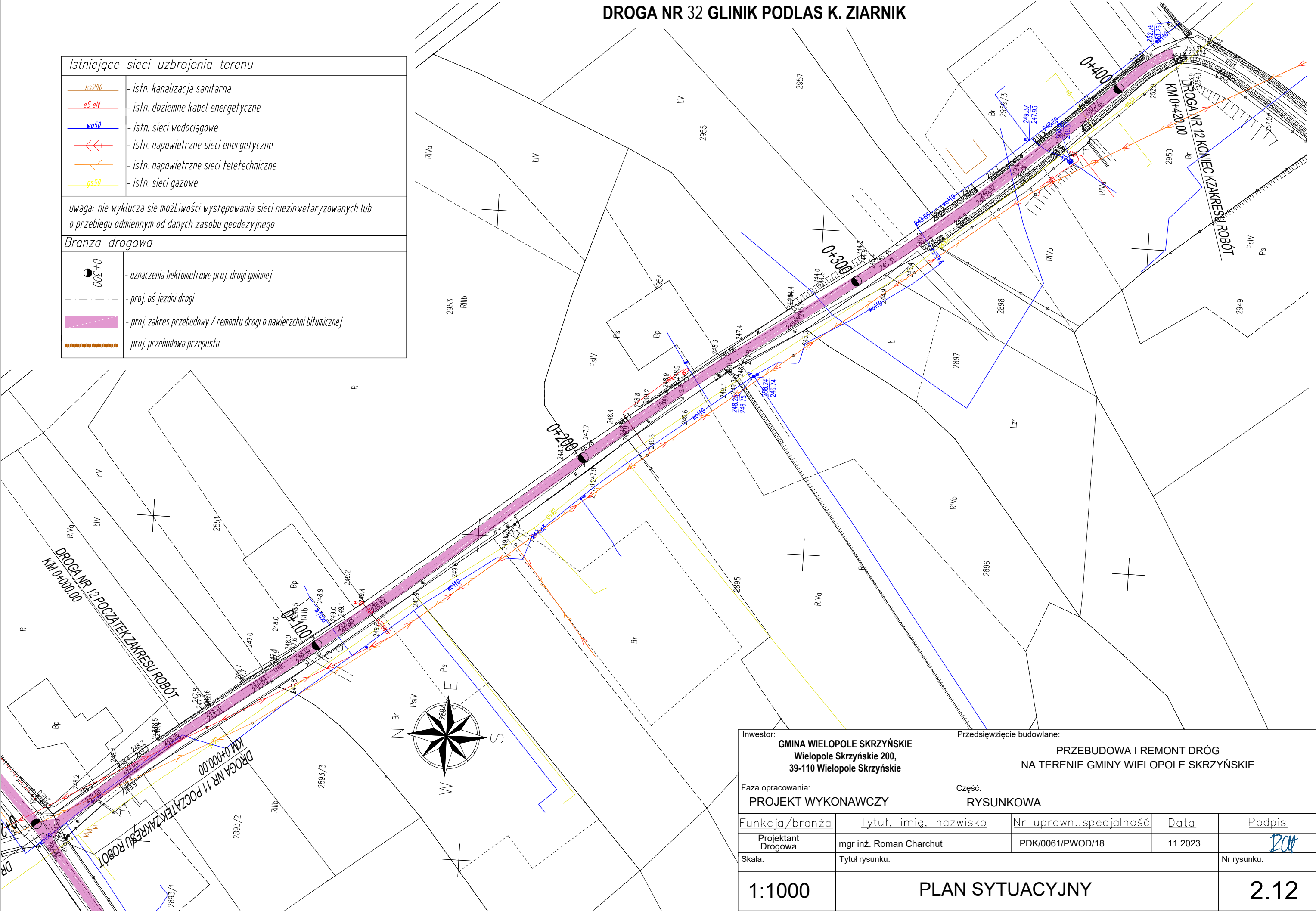
0+300

- oznaczenia hektometrowe proj. drogi gminnej

- proj. oś jezdni drogi

- proj. zakres przebudowy / remontu drogi o nawierzchni bitumicznej

- proj. przebudowa przepustu



Inwestor: GMINA WIELOPOLE SKRZYŃSKIE Wielopole Skrzyńskie 200, 39-110 Wielopole Skrzyńskie		Przedsięwzięcie budowlane: PRZEBUDOWA I REMONT DRÓG NA TERENIE GMINY WIELOPOLE SKRZYŃSKIE		
Faza opracowania: PROJEKT WYKONAWCZY		Część: RYSUNKOWA		
Funkcja/branża	Tytuł, imię, nazwisko	Nr uprawn.,specjalność	Data	Podpis
Projektant Drogowa	mgr inż. Roman Charchut	PDK/0061/PWOD/18	11.2023	<i>RC</i>
Skala:	Tytuł rysunku:			Nr rysunku:
1:1000	PLAN SYTUACYJNY			2.12