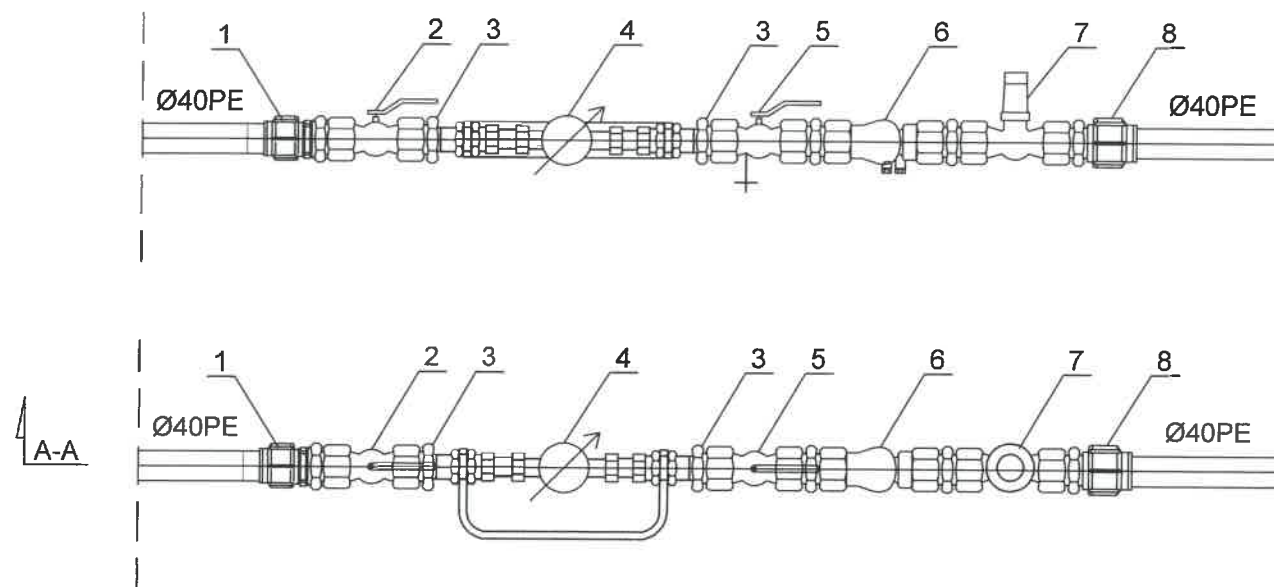


<div> <div>η</div> <div>Jednostka projektowa:</div> <div>"ETA" Spółka z o.o., ul. Śniadeckich 8, 33-300 Nowy Sącz, tel.: (18) 444-26-05</div> </div>			
<div> <div>Inwestor</div> <div>Gmina Nawojowa</div> <div>ul. Ogrodowa 2</div> <div>33-335 Nawojowa</div> </div>		<div> <div>Stadium:</div> <div>PROJEKT TECHNICZNY</div> </div>	
<div> <div>Nazwa zadania:</div> <div>Przebudowa z rozbudową budynku warsztatowo-garażowego na wielofunkcyjny budynek aktywizacji zawodowej mieszkańców gminy Nawojowa, na dz nr 257 w Nawojowej</div> </div>		<div> <div>Obiekt i adres:</div> <div>Budynek warsztatowo-garażowy na dz. nr 257 w m. Nawojowa</div> </div>	
<div> <div>Tytuł rysunku</div> <div>Przyłącze wodociągowe - profil podłużny</div> </div>		<div> <div>Skala</div> <div>1:100</div> </div>	<div> <div>Data</div> <div>10. 2021r.</div> </div>
<div> <div>Projektant:</div> <div>mgr inż. Wojciech Potoczek</div> <div>upr. MAP/0468/POOS/11</div> </div>	<div> <div>Podpis</div> <div></div> </div>	<div> <div>Numer rysunku</div> <div>IS-4.1</div> </div>	
<div> <div>Sprawdzający:</div> <div>mgr inż. Marcin Długosz</div> <div>upr. MAP/0460/PWOS/13</div> </div>	<div> <div>Podpis</div> <div></div> </div>	<div> <div>Branża:</div> <div>inst. sanitarne</div> </div>	



- | | |
|---|--|
| 1 | Złączka skręcana PE-stal 40x1 1/4" |
| 2 | Zawór odcinający przelotowy, stal ocynk, gwint 1 1/4" |
| 3 | Redukcja, stal ocynk, 1 1/4"x1" |
| 4 | Wodomierz objętościowy, R=160, DN20 z konsolą wodomierzową |
| 5 | Zawór odcinający przelotowy ze spustem, stal ocynk, gwint 1 1/4" |
| 6 | Zawór zwrotny antyskażeniowy, typ EA, gwint 1 1/4" |
| 7 | Zawór redukcyjny |
| 8 | Złączka skręcana PE-stal 40x1 1/4" |

Uwaga:

- wodomierz zamontować na konsoli wodomierzowej
- wysokość montażu wodomierza od posadzki, $h=0,8-1,2m$
- montaż wodomierza w odległości max 1m za ścianą zewnętrzną przez którą przechodzi przyłącze wodociągowe

Jednostka projektowa: ETA Spółka z o.o., ul. Śniadeckich 8, 33-300 Nowy Sącz, tel.: (18) 444-26-05			
Inwestor: Gmina Nawojowa ul. Ogrodowa 2 33-335 Nawojowa		Stadium: PROJEKT TECHNICZNY	
Nazwa zadania: Przebudowa z rozbudową budynku warsztatowo-garażowego na wielofunkcyjny budynek aktywizacji zawodowej mieszkańców gminy Nawojowa, na dz nr 257 w Nawojowej		Obiekt i adres: Budynek warsztatowo-garażowy na dz. nr 257 w m. Nawojowa	
Tytuł rysunku: Przyłącze wodociągowe - schemat zestawu wodomierzowego		Skala: -----	Data: 10. 2021r.
Projektant: mgr inż. Wojciech Potoczek upr. MAP/0468/POOS/11	Podpis: 	Numer rysunku: IS-4.2	
Sprawdzający: mgr inż. Marcin Długosz upr. MAP/0460/PWOS/13	Podpis: 	Branża: inst. sanitame	