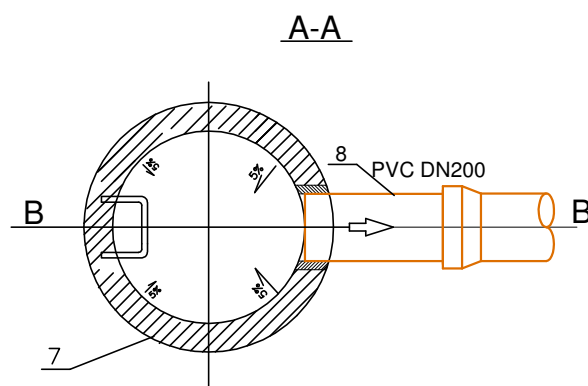
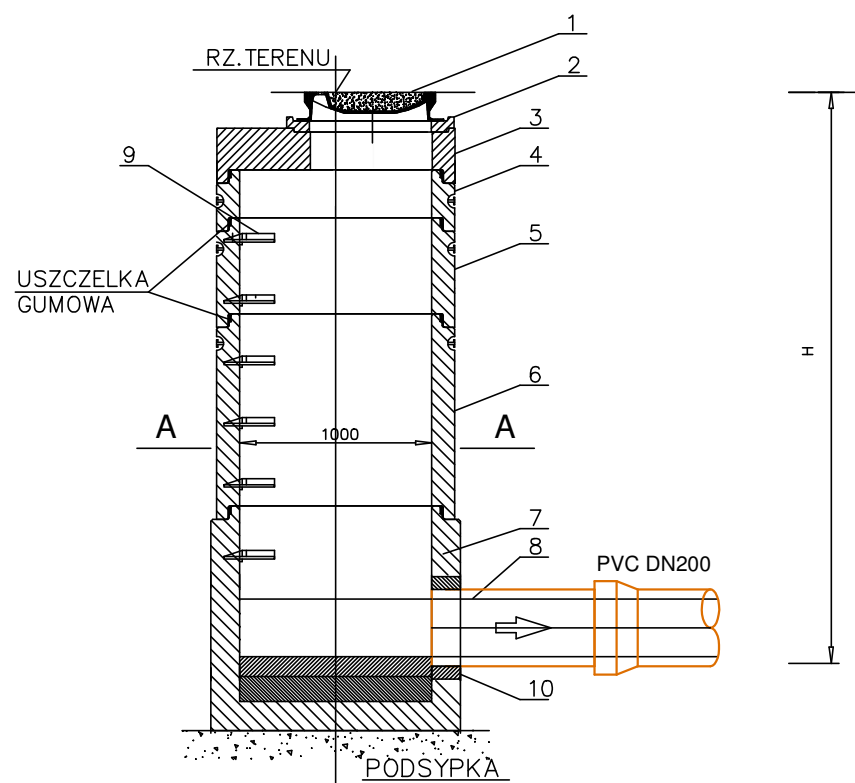


B-B WŁAZ ŻELIWNY NIEWENTYLOWANY D400




LP.	NAZWA ELEMENTU
1	WŁAZ KANAŁOWY DN600, ŻELIWNY O WYS. min 140mm, POKRYWA WYPEŁNIONA BET. KL. C35/45 (WŁAZ Z POKRYWĄ NIEWENT.)
2	PIERŚCIEŃ DYSTANSOWY Ø625/Ø865, H=60,80,100mm, C35/45, W8-WG
3	PŁYTA POKRYWOWA, C35/45, W8-WG
4	KRĄG BETONOWY Ø1000 TYP EU-K, C35/45, W8-WG
5	KRĄG BETONOWY Ø1000 TYP EU-K, C35/45, W8-WG
6	KRĄG BETONOWY Ø1000 TYP EU-K, C35/45, W8-WG
7	STUDNIA Ø1000 TYP EU-S, C35/45, W8-WG
8	RURA PVC DN200mm
9	STOPNIE ZŁAZOWE, WG NORMY DIN 1212E, ZABEZPIECZONE TWORZYWEM PRZED POŚLIZGIEM
10	PRZEJŚCIE SZCZELNE

KANALIZACJA SANITARNA					
STUDNIA	ŚREDNICA	RZ. TERENU	RZ. DNA ST.	H [m]	
S01	Ø1000	110,20	107,89	2,31	

UWAGA:

PRZEDSTAWIONE RYSUNKI MAJĄ CHARAKTER TYLKO POGLĄDOWY,
PRZED ZAMAWIENIEM, NALEŻY SIĘ SKONTAKOWAĆ Z PRODUCENTEM STUDNI

 WOD-MAX ul. Dworcowa 49, 62-400 Słupca	
Investor:	GMINA WIELGIE ul. Starowiejska 8 87-603 Wielgie
Nazwa inwestycji:	PROJEKT BUDOWY SIECI WODOCIĄGOWEJ I SIECI KANALIZACJI SANITARNEJ Jedn. ewid. 040809_2 Wielgie, Obręb 0010 Piaseczno, Działka nr 273/1, 9/45
Projektował:	mgr inż. Sławomir Lebica Uprawnienia budowlane WKP/0154/PWOS/09 w specjalności instalacyjnej do projektowania kierowania robotami budowlanymi bez ograniczeń
PROJEKT ZAGOSPODAROWANIA TERENU	
BRANŻA: INSTALACYJNA	
Studnia S1	
RYS. 04	STR. 14