

Legenda

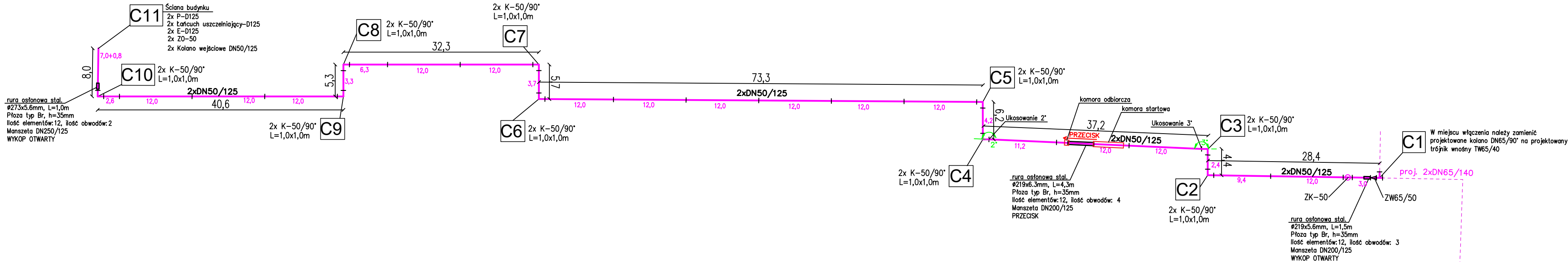
- 2xDN50/125

— Przyłącze C.O. o średnicy nominalnej 50 mm przewód: zasilający i powrotny
- C1

— punkt zmiany kierunku sieci w rzucie lub profilu
- zawór odcinający
- kolano prefabrykowane
- mufa
- 2x R-50/125

— rura preizolowana o śred. 50 mm — 2 szt.
- ZK50

— zawór preizolowany DN50 — 2 szt.



<div>PROJEKTOWANIE PRZEMYSŁAW DAGIL 80-119 Gdańsk ul. Asesora 18 tel. 0-516-042-210</div>	Projekt budowy przyłącza ciepłowniczego do budynku przy ul. Mamuszki 14 w Sopocie dz. nr 1/9, 1/7, 1/10 ark. 24; 10/3 ark. 15 obr. 001.		
	SCHEMAT MONTAŻOWY		
	Inwestor: GPEC SP. Z O.O. ul. Słowackiego 159B, 80-298 Gdańsk		
	Data: Wrzesień 2023r.		4 Rys. nr
	Skala: 1:500		
Projektant:	mgr inż. Przemysław Dagil	upr. nr ewid. POM/0050/PWOS/10	
Sprawdzający:	mgr inż. Dominik Dagil	upr. nr ewid. POM/0049/PWOS/10	