

DOKUMENTACJA

DLA ROBOTY BUDOWLANEJ PN:

**„WYKONANIE ROBÓT ROZBIÓRKOWYCH
I RENOWACYJNYCH NAWIERZCHNI JEZDNI, CHODNIKÓW I
POBOCZY (ZIELEŃCÓW) JAKO ROBÓT TOWARZYSZĄCYCH
ROBOTOM ZWIĄZANYM Z WYMIANĄ SIECI WODOCIĄGOWEJ
NA TERENIE MIASTA SOSNOWCA”.**

Spis treści

1. Rodzaj wykonywanych robót budowlanych.
2. Podkłady mapowe określające zakres robót budowlanych oraz uwarunkowania i dokładną lokalizację ich wykonania:
 - a. ulica Hutnicza,
 - b. ulica Maliny GPW,
 - c. ulica Maliny - Andersa,
 - d. ulica Mikołajczyka,
 - e. ulica Tylina,
 - f. ulica Reymonta,
 - g. ulica Wawel,
 - h. ulica Nowopogońska,
 - i. ulica Grochowa,
 - j. ulica Sienna,
 - k. ulica Olszynowa – etap I,
 - l. ulica Olszynowa – etap II.

1) Rodzaj wykonywanych robót budowlanych:

Lp.	Podstawa	Wyszczególnienie prac	Jedn. obm.	Ilość
1.	Analiza indywidualna	Frezowanie nawierzchni z betonu asfaltowego o grubości 4 cm - nawierzchnia KR2	m ²	116
2.	Analiza indywidualna	Rozebranie nawierzchni asfaltowej o grubości 8 cm	m ²	692
3.	Analiza indywidualna	Rozebranie nawierzchni chodnika z kostki betonowej o grubości 8 cm	m ²	236
4.	Analiza indywidualna	Rozebranie nawierzchni chodnika - płytki o wymiarze 35 x 35 x 5 cm, odzysk w miejscu	m ²	16
5.	Analiza indywidualna	Rozebranie nawierzchni chodnika - płytki o wymiarze 50 x 50 x 7 cm, odzysk w miejscu	m ²	44
6.	Analiza indywidualna	Rozebranie nawierzchni - trylinka	m ²	50
7.	Analiza indywidualna	Rozebranie nawierzchni - płyty ażurowe o wymiarze 100 x 80 x 10 cm	m ²	20
8.	Analiza indywidualna	Cięcie piłą nawierzchni asfaltowej na głębokość 10 cm	mb	344
9.	Analiza indywidualna	Mechaniczne korytowanie nawierzchni do głębokości 25 cm	m ²	445,8
10.	Analiza indywidualna	Mechaniczne korytowanie nawierzchni do głębokości 45 cm	m ²	628
11.	Analiza indywidualna	Profilowanie i zagęszczenie podłoża wykonywane mechanicznie w gruncie kategorii II - IV	m ²	1152
12.	Analiza indywidualna	Rozebranie krawężnika betonowego na ławie betonowej	mb	10
13.	Analiza indywidualna	Rozebranie obrzeży na podsypce cementowo-piaskowej	mb	34
14.	Analiza indywidualna	Wywiezienie materiałów z rozbiórki (gruz, podbudowa i odpady betonowe) wraz z utylizacją	m ³	347,9
15.	Analiza indywidualna	Wywiezienie asfaltu z rozbiórki wraz z utylizacją	m ³	61,18
16.	Analiza indywidualna	Montaż taśmy dylatacyjnej asfaltowo-kauczukowej	mb	634
17.	Analiza indywidualna	Wykonanie warstwy wiążącej z betonu asfaltowego 0/16 o grubości 5 cm - KR2	m ²	596
18.	Analiza indywidualna	Wykonanie warstwy ścieralnej z mieszanki bitumicznej o grubości 4 cm	m ²	668
19.	Analiza indywidualna	Wykonanie nawierzchni z kostki brukowej, betonowej o grubości 8 cm, na podsypce cementowo-piaskowej (kostka z odzysku)	m ²	82
20.	Analiza indywidualna	Wykonanie nawierzchni z kostki betonowej o grubości 8 cm, na podsypce cementowo-piaskowej (kostka nowa)	m ²	210
21.	Analiza indywidualna	Wykonanie nawierzchni z płytek o wymiarach 35 x 35 x 5 cm, na podsypce cementowo-piaskowej - chodnik (płytki nowe)	m ²	16
22.	Analiza indywidualna	Wykonanie nawierzchni z płytek o wymiarach 35 x 35 x 5 cm, na podsypce cementowo-piaskowej - chodnik (płytki z odzysku)	m ²	16
23.	Analiza indywidualna	Wykonanie nawierzchni z płytek o wymiarach 50 x 50 x 7 cm, na podsypce cementowo-piaskowej - chodnik (płytki nowe)	m ²	60

24.	Analiza indywidualna	Wykonanie nawierzchni z płytek o wymiarach 50 x 50 x 7 cm, na podsypce cementowo-piaskowej - chodnik (płytki z odzysku)	m ²	38
25.	Analiza indywidualna	Wykonanie nawierzchni z trylinki, na podsypce cementowo-piaskowej (trylinka nowa)	m ²	22
26.	Analiza indywidualna	Wykonanie nawierzchni z trylinki, na podsypce cementowo-piaskowej (trylinka z odzysku)	m ²	27
27.	Analiza indywidualna	Wykonanie nawierzchni z kostki grafitowo-bazaltowej (kostka nowa)	m ²	18
28.	Analiza indywidualna	Wykonanie nawierzchni z kostki grafitowo-bazaltowej (kostka z odzysku)	m ²	20
29.	Analiza indywidualna	Wykonanie nawierzchni z płyt ażurowych wymiarze 100 x 80 x 10 cm na podsypce cementowo - piaskowej (płyty nowe)	m ²	4
30.	Analiza indywidualna	Wykonanie nawierzchni z płyt ażurowych wymiarze 100 x 80 x 10 cm na podsypce cementowo - piaskowej (płyty z odzysku)	m ²	16
31.	Analiza indywidualna	Wykonanie podbudowy z kruszywa łamanego 0-40 po zagęszczeniu 15 cm	m ²	212
32.	Analiza indywidualna	Wykonanie podbudowy z kruszywa łamanego 0-31.5 po zagęszczeniu 20 cm	m ²	66
33.	Analiza indywidualna	Wykonanie podbudowy z kruszywa łamanego 0-31.5 po zagęszczeniu 25 cm	m ²	232
34.	Analiza indywidualna	Wykonanie podbudowy z kruszywa łamanego 31.5-63 po zagęszczeniu 35 cm	m ²	626
35.	Analiza indywidualna	Ułożenie krawężnika betonowego 15/30 na ławie betonowej - krawężnik zwykły (nowy)	mb	30
36.	Analiza indywidualna	Ułożenie krawężnika betonowego 15/22 na ławie betonowej - krawężnik najazdowy nowy	mb	14
37.	Analiza indywidualna	Ułożenie krawężnika betonowego 15/22 na ławie betonowej - krawężnik najazdowy z odzysku	mb	18
38.	Analiza indywidualna	Ułożenie obrzeża betonowego o wymiarach 30 x 6 cm, na podsypce cementowo-piaskowej - obrzeże nowe	mb	48
39.	Analiza indywidualna	Ułożenie obrzeża betonowego o wymiarach 30 x 6 cm, na podsypce cementowo-piaskowej - obrzeże z odzysku	mb	40
40.	Analiza indywidualna	Utwardzenie nawierzchni frezem asfaltowym o grubości 10 cm	m ²	66
41.	Analiza indywidualna	Wykonanie wylewki betonowej gr. 15 cm z betonu kl. B25	m ²	46
42.	Analiza indywidualna	Humusowanie nawierzchni z obsianiem trawą przy grubości humusu 10 cm	m ²	1090
43.	Analiza indywidualna	Regulacja skrzynek zasuwowych, hydrantowych	szt.	277
44.	Analiza indywidualna	Regulacja studni kanalizacyjnej - podmurowanie istniejącego włazu	szt.	14
45.	Analiza indywidualna	Regulacja studni teletechnicznej - podmurowanie pod istniejącą płytą przykrywającą	szt.	4
46.	Analiza indywidualna	Regulacja wpustu ulicznego	szt.	5
47.	Analiza indywidualna	Badanie zagęszczenia gruntu	szt.	65

[illegible]

ul. Maliny

sieć wodociągowa i przyłącza
do remontu 225-110PE 385mb

Map of Malinowa Street showing the planned water network and renovation project. The map includes building footprints, street names, and a legend indicating the water network and renovation project.

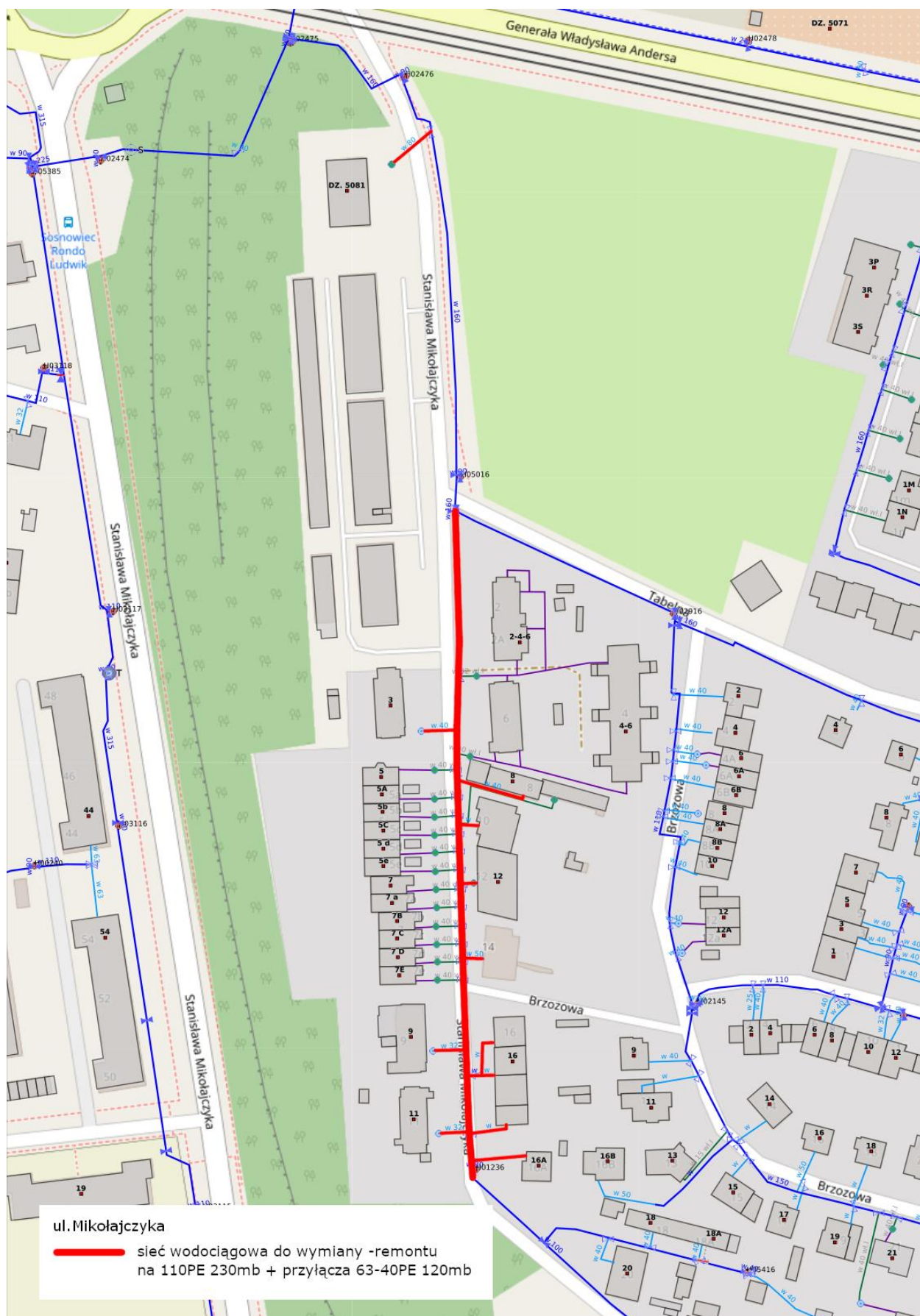
Legend:

- ul. Malinowa
- sieć wodociągowa i przyłącza do remontu 160PE 370mb

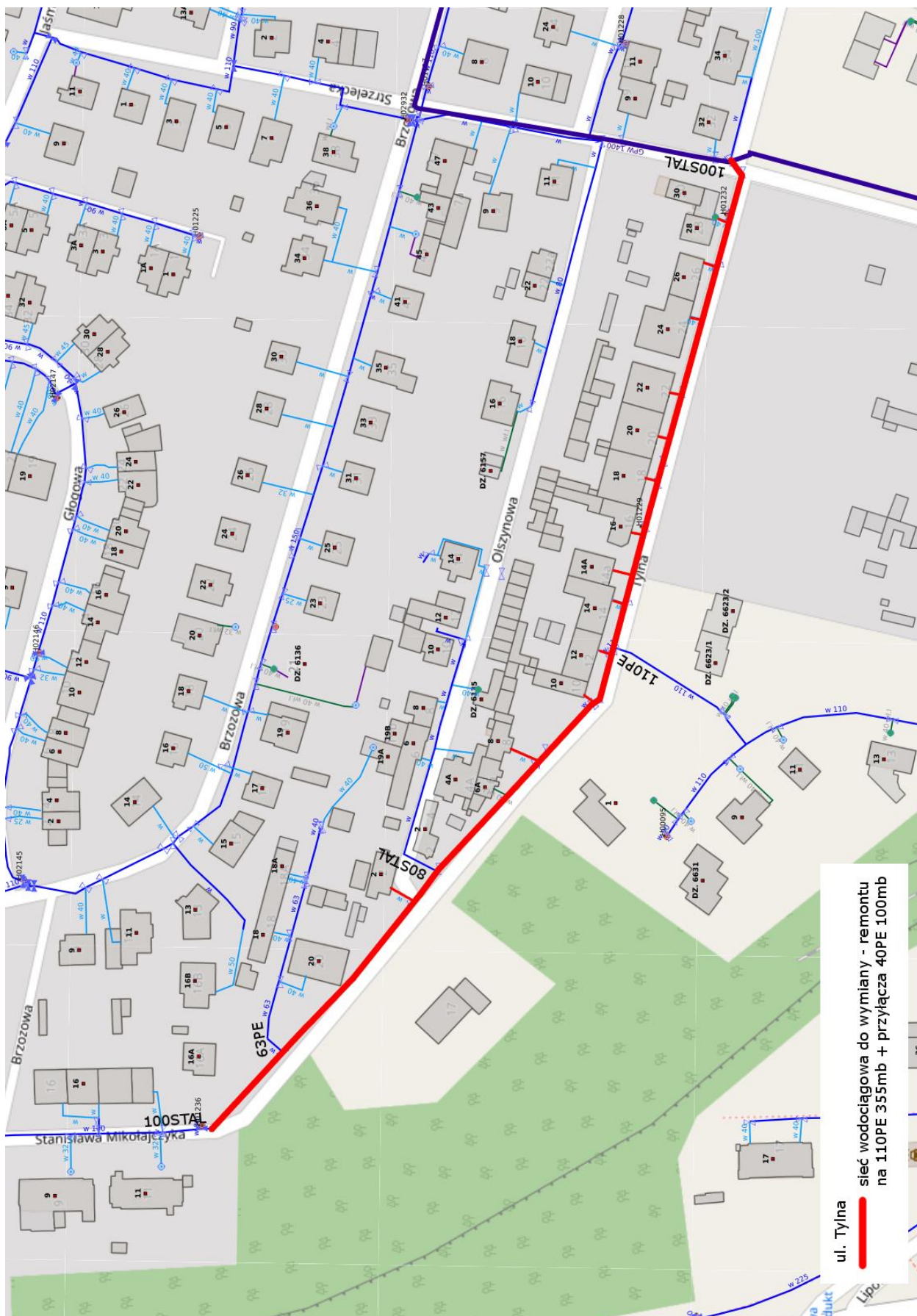
ul. Maliny

sięć wodociągowa i przyłącza
do remontu 160PE 370mb

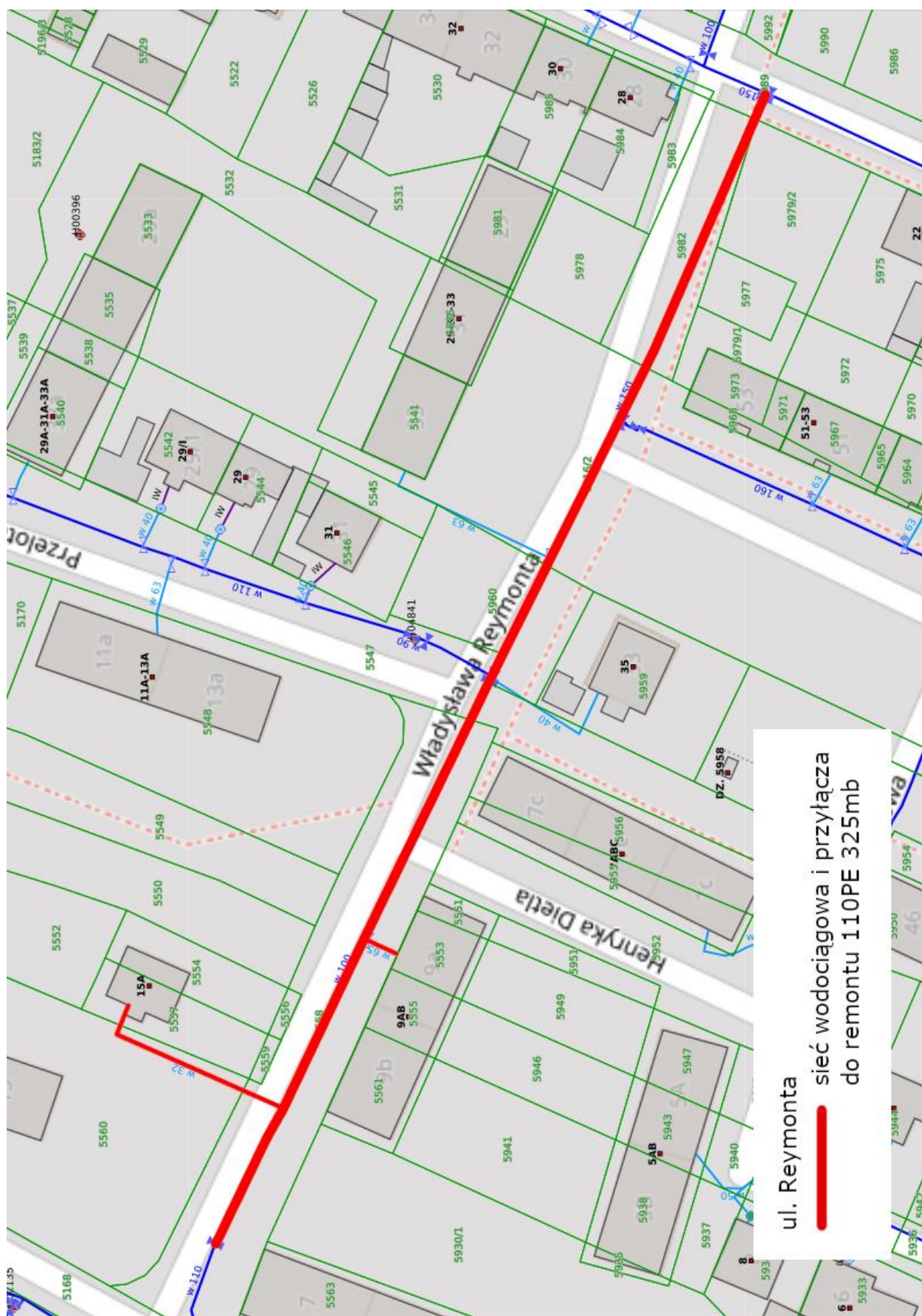
d. ulica Mikołajczyka



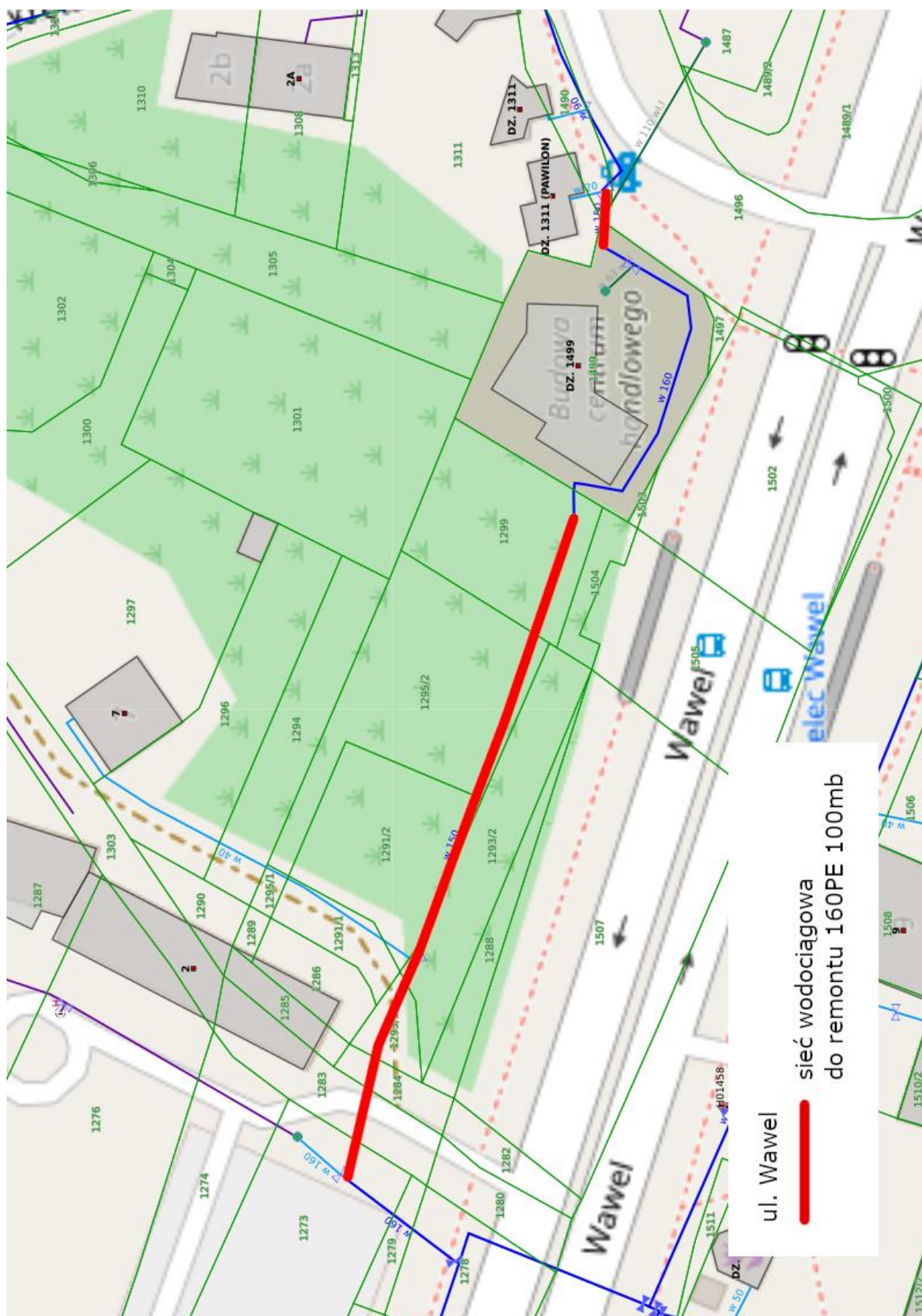
e. ulica Tylna



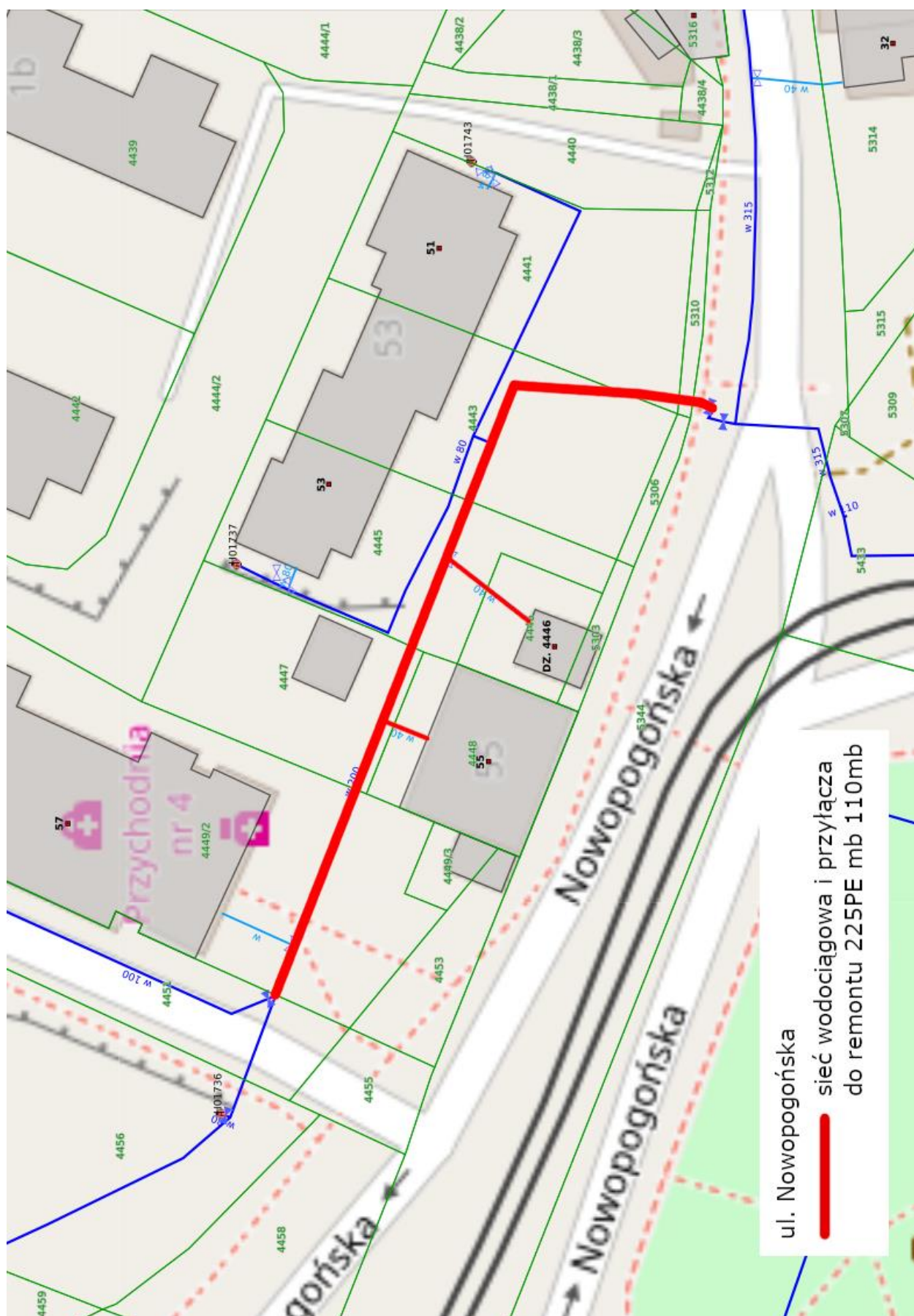
f. ulica Reymonta



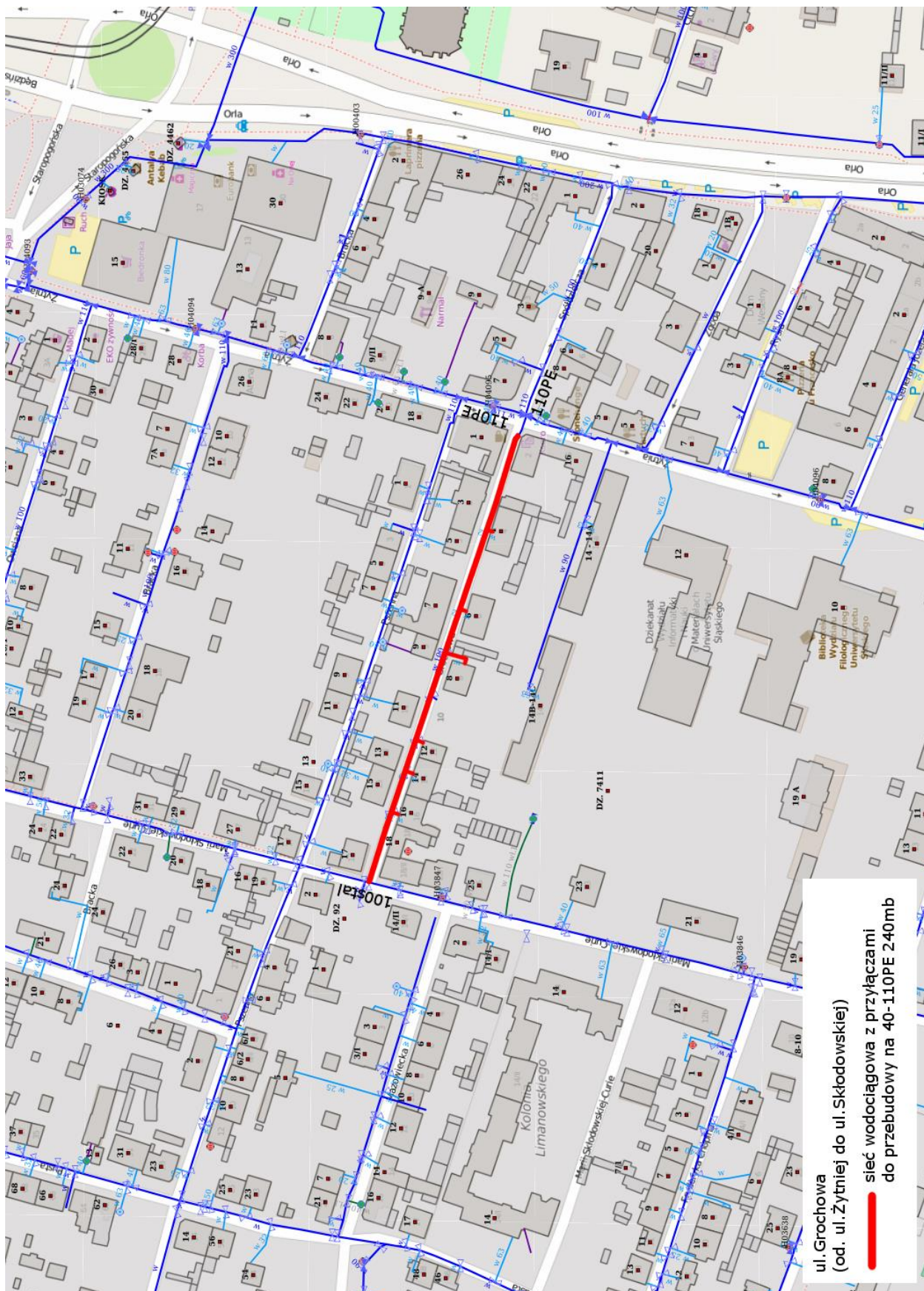
g. ulica Wawel



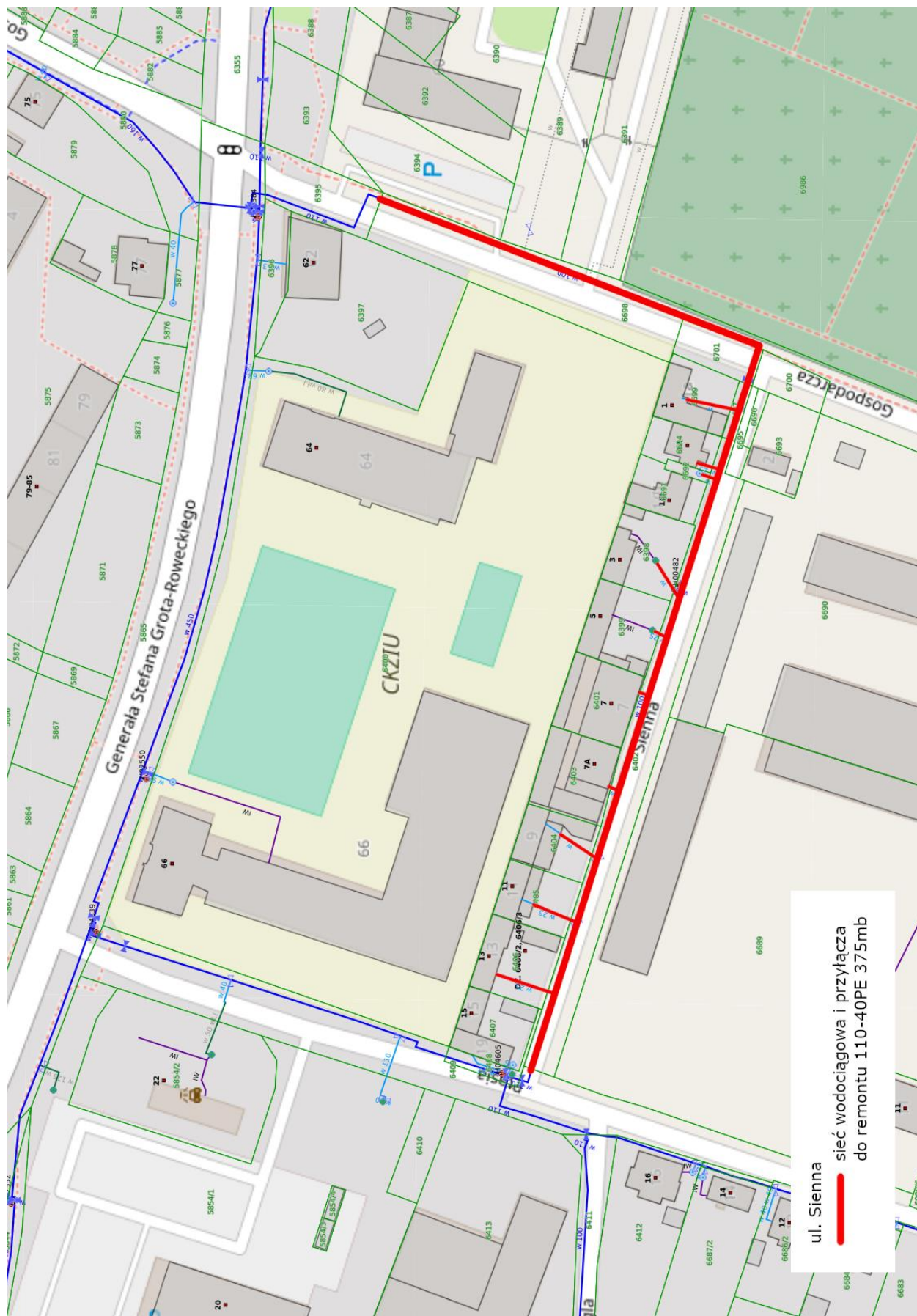
h. ulica Nowopogońska



i. ulica Grochowa



j. ulica Sienna



ul. Olszyna
 sieć wodociągowa do wymiany - remontu
 na 110PE 230mb + przyłącza 40PE 110mb

ul. Olszynowa

I. ulica Olszynowa – etap II

