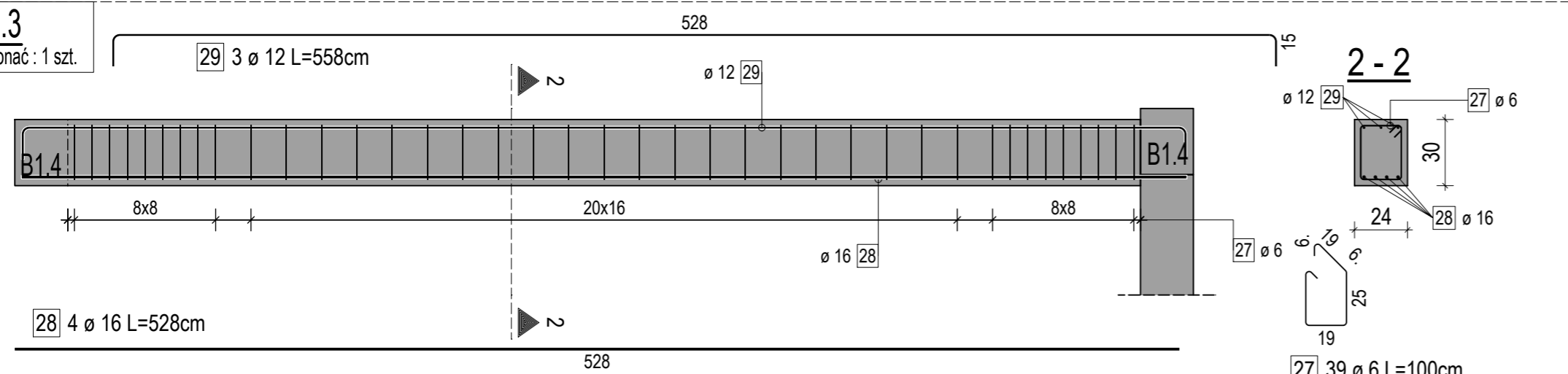


B1.3

wykonać : 1 szt.



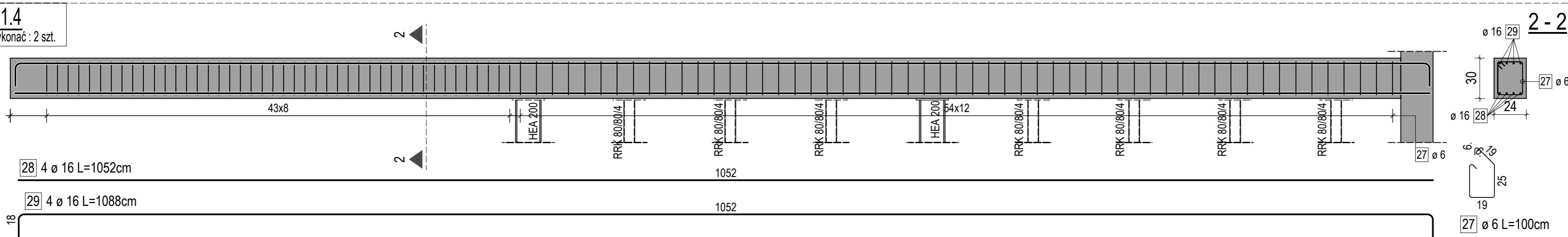
ZESTAWIENIE STALI ZBROJENIOWEJ

NUMER PRĘTA	Ø PRĘTA	DŁUGOŚĆ [cm]	LICZBA SZTUK		DŁUGOŚĆ ŁĄCZNA [m]				
			W 1 POZ.	RAZEM	RBS00				
			#6	#8	#10	#12	#16		
27	6	100	237	237	237				
28	16	528	4	4				21.12	
28	16	1052	8	8				84.16	
29	12	558	3	3			16.74		
29	16	1088	8	8				87.04	
30	6	100	84	84	84				
31	12	18480	1	1			184.8		
ŁĄCZNA DŁUGOŚĆ PRĘTÓW WG ŚREDNIC [m]					321.00	0.00	0.00	201.54	192.32
MASA JEDNOSTKOWA [kg/m]					0.222	0.395	0.617	0.888	1.580
MASA OGÓLEM DLA POSZCZEGÓLNYCH ŚREDNIC [kg]					71.26	0.00	0.00	178.97	303.87
MASA RAZEM [kg]					554.10				

Uwaga. Wszystkie pręty są wymiarowane w osiach.

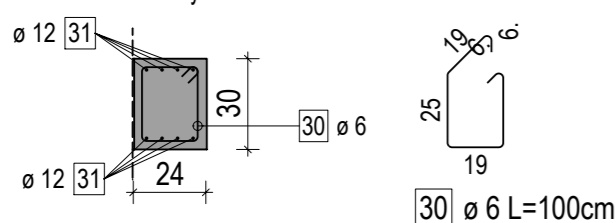
B1.4

wykonać : 2 szt.



B1.5

wykonać : 21 mb
dodatek na zakłady : 10%



Uwaga!

Belka B1.5 zliczona z mb z uwagi na łukowy kształt.

Indeks	Data	Zmiany /dodatki/data
11		
10		
09		
08		
07		
06		
05		
04		
03		
02		
01		
00	09-11-2022	Wydanie pierwsze

Aktualizacja	
TEMAT:	BUDOWA ZESPÓŁU BUDYNKÓW OŚWIATY BUDOWA PRZEDSZKOLA INTEGRACYJNEGO W SZAMOTUŁACH - ETAP I
INWESTOR:	MIASTO I GMINA SZAMOTUŁY UL. DWORCOWA 26, 64-500 SZAMOTUŁY
LOKALIZACJA BUDOWY:	UL. LIPOWA/FELIŃSKIEGO, DZIAŁKA NR 3271/3
FAZA PROJEKTU:	PROJEKT TECHNICZNY
PROJEKTANT KONSTRUKCJI:	MGR INŻ. MACIEJ ONISK UPR. NR. WKP/0264/P00K/19
PROJEKTANT SPR. KONSTRUKCJI:	MGR INŻ. KAJETAN RUKS UPR. NR. WKP/0264/P00K/19
NAZWA RYSUNKU	BELKI ŻELBETOWE B1.3 - B1.5

PRACOWNIA ARCHYTEKTONICZNA MIEDZY KRESKAMI
SZYMON KALUŻYŃSKI
UL. 10 PĘDŁA 7
NIP: 787184228

TEL: +48 602 299 729
54-500 SZAMOTUŁY
REGON: 14412020
WWW.MIEDZYKRESKAMI.PL

SKALA: 1:25

DATA: 09-11-2022

NR RYS.

K 13