

RZUT PARTERU - WEWNĘTRZNA
INSTALACJA ELEKTRYCZNA - skala 1:5

TN-uklad

OCHRONA PRZED PORĄŻENIEM PRĄDEM ELEKTRYCZNYM

BEZPOŚREDNIM IZOLACJA CZĘŚCI CZYNNYCH
POŚREDNIM SAMOCZYNNIE WYŁĄCZENIA ZASILANIA
OCHRONA UZUPEŁNIAJĄCA WYŁĄCZNIKI RÓŻNICOWO-PRĄDOWE
POŁĄCZENIA WYRÓWNAWCZE

AGI:

- Polegotowana oświeblona wykończona przewodem DYDZO 2x4,5 mm²/mV
Polegotwana instalacja oświetlenia ewakuacyjnego NIX-4E 180CE30
DY4x1 5mm2
Polegotwana instalacja gładzi Wykrywch wykończona przewodem DYDZO 3x2,5 mm²/mV
Przewody i kable PN, w standard następujących rurach instalacyjnych:
Złazki do łazienek i łazienek łazienkowych TBN, TER, osłonowa,
W pomieszczeniach użytkowych stosowane opręty szczelnie o stopniu ochrony min. IP44
Gładzie opóźnione instalacje na wys. 0,3m, a kolo umywalk na wysokość 1,6m.
Plafondy zgodnie z PN EN ISO 7010:2012
Układ pracy TN-S

ACZENIA

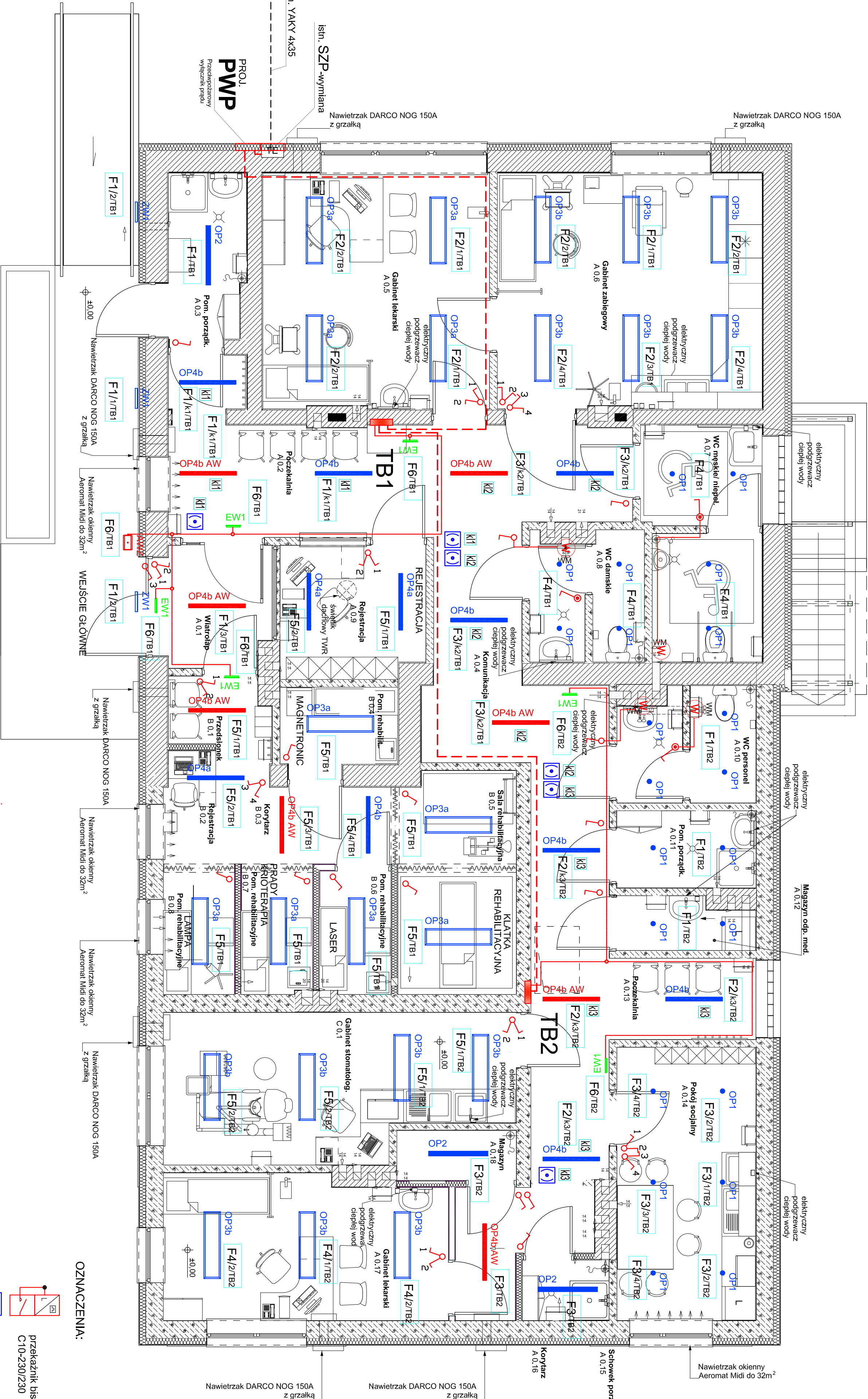
- łącznik świecznikowy szczelny, 230V, 10A
łącznik świecznikowy, 230V, 10A
łącznik szczelny, 230V, 10A
łącznik, 230V, 10A
-warłachor białenkowy SC-150m3h, D125 mm z zaworem zwrotnym i CHZ (ca. wilgotność czasu), 50Pa, 17W, 230V/50Hz, 0,8kg.

Zadanie: Projekt rozbudowy i przebudowy Ośrodka Zdrowia, ul. Światła 230/0a, Kielce, Stawki Kielce, Stawki ul. 42, nr ewid. 384/2	Typu/osoby		Rybnik, nad Sonnem, ul.: Rynek 38	
	Rzuci partem		INWESTOR: Zarząd Gminy i Miasta Ulanów w Rybniku 5	
Projektant: Inż. Antoni Kopych	Data opracowania: lispisod 2023r.	Skala:	Ulanów w Rybniku 5	
	N uprawnień: 13378/98	1:50	E.0	
do sporządzenia projektu instalacji elektrycznych				
Środki:	Pozostałe			
inw. inż.	Pozostałe			
Szycim kopchuch	do sporządzenia projektu instalacji elektrycznych			
	Pozostałe			

LEGENDA OPRAW OŚWIECENIOWYCH

nieży stosować oprawy LED zgodne z normą PN-EN 62471:2010
zapieczeniŝstwo fotobiologiczne lamp i systemów lampowych.
konanie badaŝ naleŝy potwierdzić raportem z badaŝ wykonanym
laboratorium na terenie Unii Europejskiej.

- [illegible]



OZNACZENIA:

przekaznik bis

przycisk zwrotny 230V, 10A (światło)