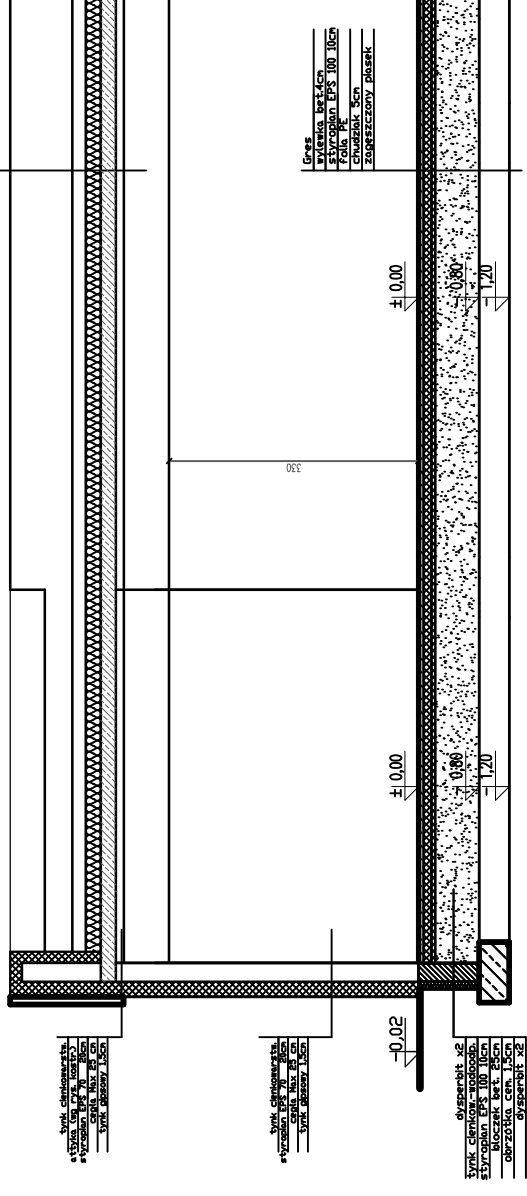
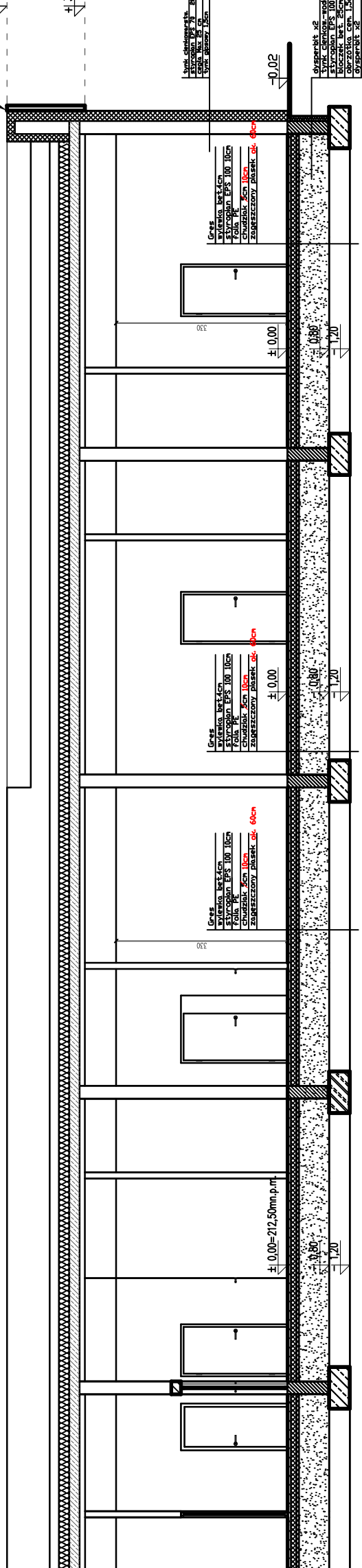
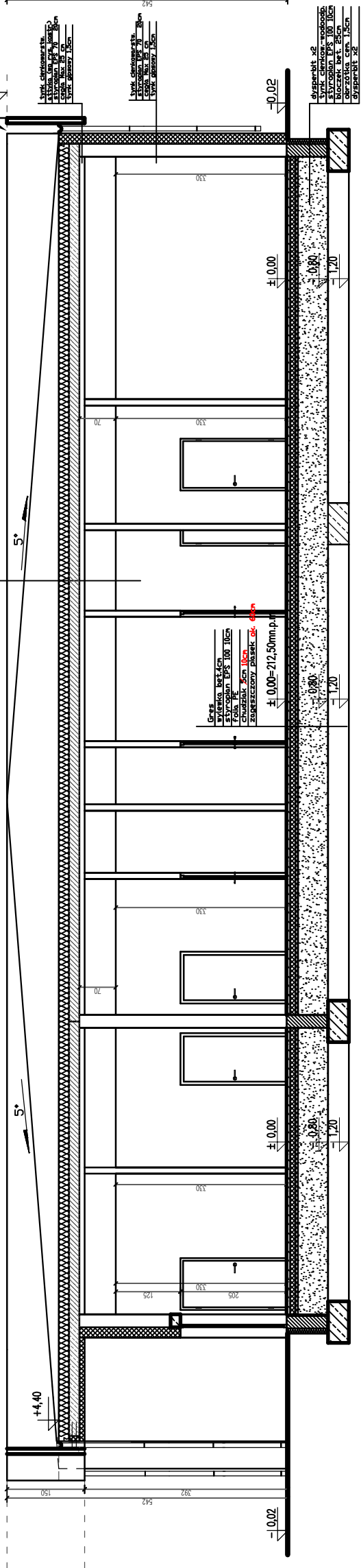


PRZEKRÓJ A-A

PRZEKRÓJ B-B

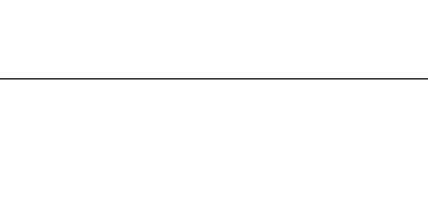
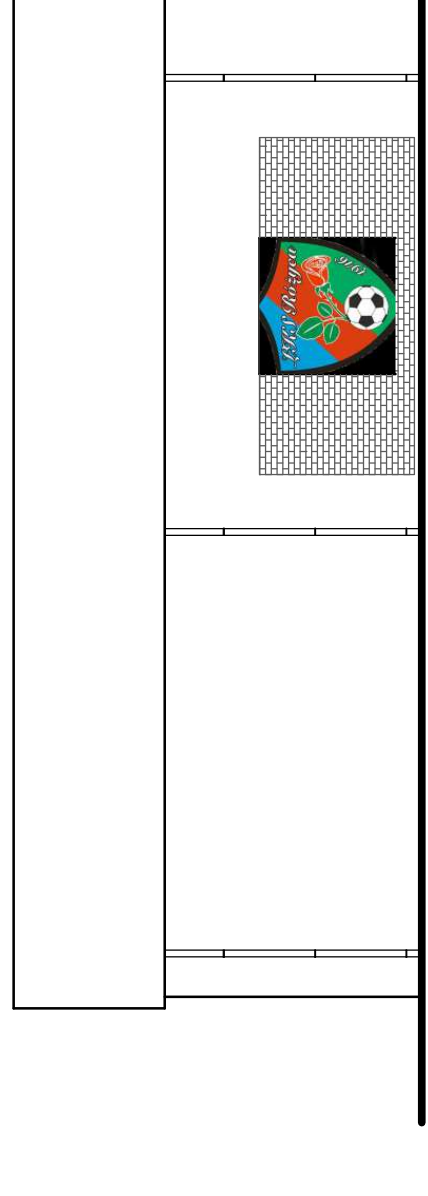
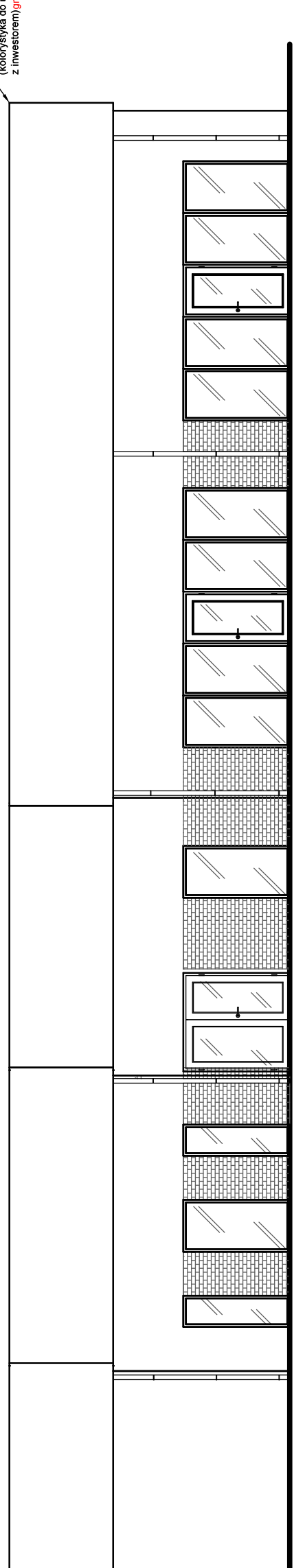
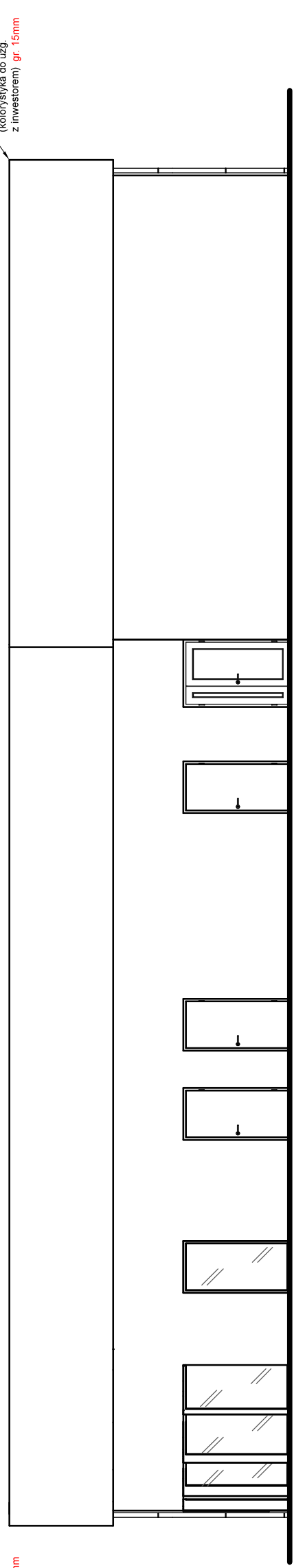
PRZEKRÓJ B-B

PRZEKRÓJ A-A



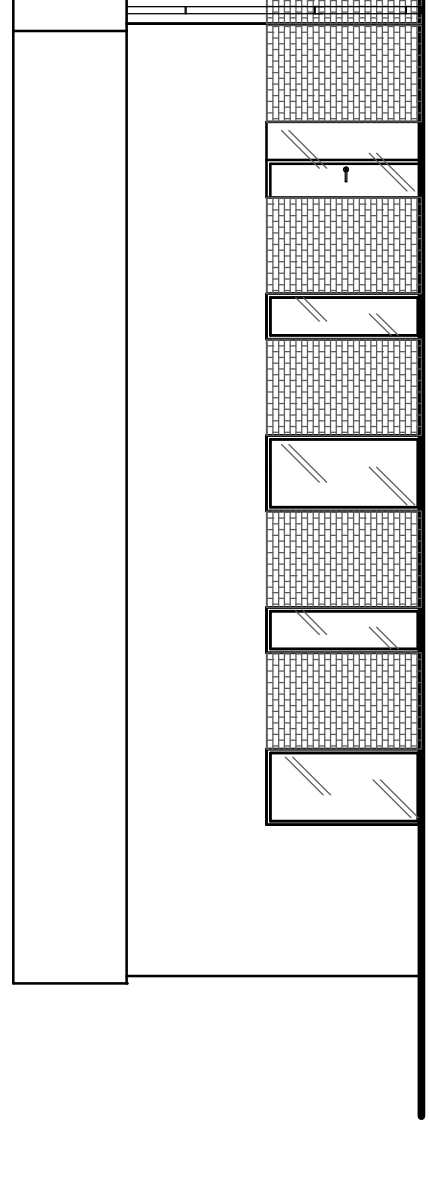
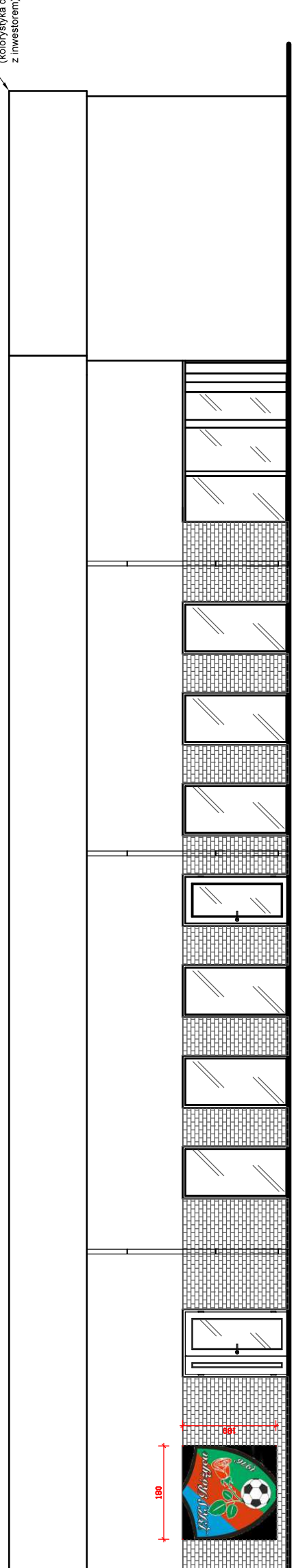
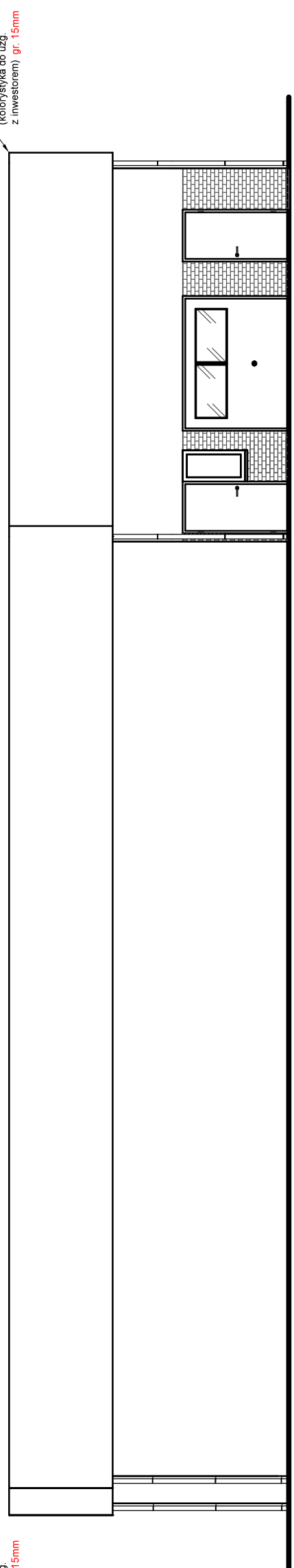
ELEWACJA POŁUDNIOWA

ELEWACJA WSCHODNIA - FRONTOWA




ELEWACJA PÓŁNOCNA

ELEWACJA ZACHODNIA



- UWAGA:**
- Logo klubu drukowane na folii przyklejonej do płyty PCV gr. 5mm,
 - a następnie całość przyklejone klejem montażowym do zagruntowanej ściany podkładem tylnym.
 - Okna PCV, kolor antracyt, U=0,9 W/m2K, szyby bezpieczne P4
 - Drzwi zew. ALU, kolor antracyt, U=1,1 W/m2K, szyby bezpieczne P4
 - Brama uchylna, kolor antracyt, U=1,1 W/m2K
 - Drzwi wew. MDF w okleinie PCV drewnopodobnej z regulowaną ościeżnicą

Firma "Pajsa" Firma "Pajsa" mgr inż. Rafał Nagórnica ul. Dworkowa 58, 97-200 Tomaszów Maz. tel. 601 302 902		
PROJEKT BUDOWA BUDYNKU KLUBOWEGO LKS RÓŻYCA WRAZ Z NIEZBEDNĄ INFRASTRUKTURĄ TECHNICZNĄ		
INWESTOR GMINA KOLUSZKI, UL. 11 LISTOPADA 65, 95-040 KOLUSZKI		
ADRES INWESTYCJI RÓŻYCA, UL. PODTRKOWSKA 13, DZIAŁKA NR 160, OBRĘB 0019 - RÓŻYCA		
TYTUŁ WYSZKUDU PRZEKROJE ELEWACJE		
PRZEKROJE ELEWACJE INFORMACJE INFORMACJE	INFORMACJE INFORMACJE	INFORMACJE INFORMACJE
SKALA 1:100	DATA 21.09.2020	WERSJA 4/65