



Załącznik nr 3 do SWZ Nr MGZO.271.1.1.2024.AD

OPIS PRZEDMIOTU ZAMÓWIENIA PUBLICZNEGO
pn.: Dostawa mebli i wyposażenia - część nr 1

Miejsce i adres dostawy

Oddział przedszkolny Szkoły Podstawowej Nr 1 im. Jana Pawła II w Sztumie
ul. Sienkiewicza 54, 82-400 Sztum

Lp.	Nazwa i opis produktu – minimalne parametry graniczne	J.m.	Ilość sztuk
1.	<u>Stół prostokątny z regulowaną wysokością</u> – dla dzieci w wieku przedszkolnym 3-4 lat, – zgodne z normą PN-EN 1729-1:2016-2 oraz PN-EN 1729-2:2016-2, – blat stołu wykonany z płyty pokrytej laminatem HPL o gr. 25-30 mm, – kolor blatu: biały, – narożniki blatu: zaokrąglone i wykończone obrzeżem PCV, – wymiary blatu: długość 130 cm (+/- 10 cm), szerokość 90 cm (+/- 10 cm), – nogi stołu okrągłe o średnicy 50 mm (+/- 5 mm) wykonane z aluminium lub litego drewna, – kolor nóg: tonacja buku lub klonu, – regulowana wysokość nóg: 40-58 cm.	sztuka	6
2.	<u>Krzesełko dziecięce</u> – dla dzieci w wieku przedszkolnym 3-4 lat o wzroście 108-121 cm, – zgodne z normą PN-EN 1729-1:2016-2 oraz PN-EN 1729-2:2016-2, – oparcie i siedzisko wykonane jest ze sklejki drewnianej lakierowanej o grubości 6-9 mm, – oparcie zaokrąglone, – zakończenie siedziska zaokrąglone w celu zapewnienia wygody siedzącego, – kolor oparcia i siedziska: tonacja buku lub klonu, – wymiary siedziska: 34 x 27 cm (+/-2cm), – stelaż wykonany z rury okrągłej lub płaskoowalnej o śr. 18-20 mm, – kolor stelaża: srebrny/szary lub biały, – tylnie nóżki odchylone do tyłu w celu zapewnienia stabilności, – wysokość siedziska 31 cm, – nogi krzesła zabezpieczone zatyczką/ślizgiem meblowym wykonanym z tworzywa w celu ochrony podłogi przed zarysowaniem.	sztuka	25
3.	<u>Dywan jednokolorowy</u> – wymiary: 4 x 5m, – jednolity kolor (szary lub jasnozielony), – pokryty środkiem uniepalniającym,	sztuka	1

	<ul style="list-style-type: none"> – obszyte brzegi, – wysokość runa: 8 mm (+/-2mm), – skład runa 100% PP heat-set fries, <p>Posiada Certyfikat Zgodności tzn. atest higieniczny PHZ oraz atest trudnopalności.</p>		
4.	<p><u>Tablica korkowa</u></p> <ul style="list-style-type: none"> – wymiary: 100 x 160 cm (+/-10 cm), – rama wykonana z drewna lub profilu aluminiowego, – możliwość mocowania na ścianie. 	sztuka	2
5.	<p><u>Tablica magnetyczna suchościeralna</u></p> <ul style="list-style-type: none"> – wymiary: 100 x 130 cm (+/-10 cm), – rama tablicy i drzwiczek wykonana z profilu aluminiowego, – możliwość mocowania na ścianie, – posiada drzwiczki wykonane z pleksi dostosowane wielkością do rozmiaru tablicy, – zamykana na kluczyk. 	sztuka	1
6.	<p><u>Biurko dla nauczyciela</u></p> <ul style="list-style-type: none"> – wykonane z płyty laminowanej o gr. 18-20 mm, – kolor: tonacja buku lub klonu, – wyposażone w szufladę oraz szafkę z lewej części biurka, – front szuflady i drzwiczki szafki wykonane z płyty MDF o gr. 18-20 mm pokrytej trwałą okleiną termoplastyczną, – uchwyt szuflady i uchwyt szafki wpuszczany w płytę, – drzwiczki wyposażone w zamek zamykany na kluczyk, – wysokość biurka 80 cm (+/-5 cm), – wymiary blatu: długość 120-140 cm, szerokość 60-70 cm, – część biurka z szufladą zajmuje ok. 1/3 długości blatu tj. 40-45 cm, tak, by można było swobodnie wsunąć krzesło pod biurko, – wymiary frontu szuflady 40 cm x 20 cm (+/- 3 cm), – wymiary frontu szafki 40 cm x 40 cm (+/- 3 cm). 	sztuka	1
7.	<p><u>Krzesło/stołek dla nauczyciela</u></p> <ul style="list-style-type: none"> – krzesło/stołek wyposażone w podstawę jezdną z 5 kółkami, – posiada regulację wysokości siedziska 40-50 cm (+/-3cm), – oparcie zaokrąglone w kształcie litery T, – siedzisko i oparcie wykonane z tkaniny lub sztucznej skóry w kolorze szarym lub jasnozielonym, – maksymalne obciążenie 90 kg, (+/-10kg). 	sztuka	1
8.	<p><u>Bujak dziecięcy</u></p> <ul style="list-style-type: none"> – dla dzieci w wieku przedszkolnym, – w kształcie zwierzątka, kwiatka, listka (każda sztuka w innym kształcie), – wykonany z wysokiej jakości, sprężystej i odpornej na odkształcenia pianki, – kolor pokrycia: biały, odcienie szarości/ beżu, lub jasnozielony, – pokrycie wykonane z trwałej tkaniny PCV, bez ftalanów, łatwej do utrzymania w czystości, 	sztuka	2

	<ul style="list-style-type: none"> – mocowanie pokrycia: precyzyjnie dopasowane, bez zmarszczeń, – stabilna konstrukcja zapewniająca bezpieczeństwo użytkującego go dziecka, – wysokość bujaka: 50 cm (+/-10cm), – szerokość bujaka: 65 cm (+/-5 cm), – głębokość bujaka: 25-30 cm. 		
9.	<p><u>Siedzisko dziecięce</u></p> <ul style="list-style-type: none"> – dla dzieci w wieku przedszkolnym, – w kształcie zwierzątka np. alpaki, żyrafy, konika, – wykonane z wysokiej jakości, sprężystej i odpornej na odkształcenia pianki, – kolor pokrycia: biały, odcienie szarości/ beżu, – pokrycie wykonane z trwałej tkaniny PCV, bez ftalanów, łatwej do utrzymania w czystości, – mocowanie pokrycia: precyzyjnie dopasowane, bez zmarszczeń, – stabilna konstrukcja zapewniająca bezpieczeństwo użytkującego go dziecka, – wysokość siedziska: 30 cm (+/-5cm), 	sztuka	1
10.	<p><u>Siedzisko typu gruszka</u></p> <ul style="list-style-type: none"> – dla dzieci w wieku przedszkolnym, – kształt gruszki dopasowującej się do korzystającego z niej dziecka, – wypełnienie: granulatu styropianowy, – pokrycie wykonane z trwałej tkaniny PCV bez ftalanów, łatwej do utrzymania w czystości, umożliwiające uzupełnianie granulatu, – wyrób medyczny - klasa I, – wysokość siedziska 90 cm (+/-10cm), – średnica siedziska 70 cm (+/-10cm), 	sztuka	2
11.	<p><u>Łóżeczko przedszkolne</u></p> <ul style="list-style-type: none"> – dla dzieci w wieku przedszkolnym, – konstrukcja stalowa, – konstrukcja łóżeczka pozwala na ich sztaplowanie, – pokrycie łóżeczka wykonane z trwałej tkaniny przepuszczającej powietrze, – kolor: szary lub jasnozielony, – narożniki zaokrąglone wykonane z tworzywa sztucznego, – nóżki stabilne wykonane z tworzywa sztucznego, – długość łóżeczka 130 cm (+/-5 cm), – szerokość łóżeczka 60 cm (+/- 1 cm), – wysokość łóżeczka 12 cm (+/-2 cm), – obciążenie 50-60 kg. 	sztuka	25
12.	<p><u>Szafka szatniowa</u></p> <ul style="list-style-type: none"> – dla dzieci w wieku przedszkolnym, – wykonana z płyty trudnopalnej o gr. 18-25 mm, – kolor: tonacja buku lub klonu, – podzielona na 5 części/szafek, 	sztuka	5

- podstawowe wyposażenie każdej szafki: półka w górnej części szafki z zabezpieczeniem uniemożliwiającym wypadanie przedmiotów umieszczonych na półce, haczyk podwójny na ubrania, miejsce umożliwiające oznaczenie szafki, półkę na buty w dolnej części szafki,
- w dolnej części szafki znajduje się ławeczka,
- wysokość ławeczki 32 cm (+/- 2 cm),
- wysokość szafki: 132 cm (+/- 2 cm),
- szerokość szafki: 110 cm (+/- 2 cm),
- głębokość szafki: 55 cm (+/- 5 cm).

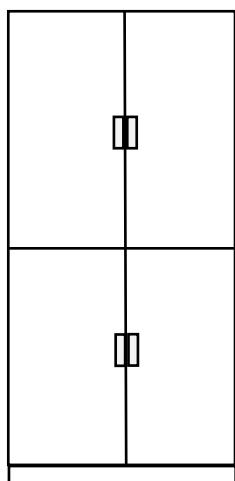
13. Zestaw mebli przedszkolnych zestaw 1

Zestaw mebli składający się z 9 części. Korpus zestawu meblowego wykonany jest z płyty laminowanej w jasnej tonacji buku/klonu o gr. Minimum 18 mm. Przegrody i półki w kolorze białym lub kolorze korpusu o gr. 18-20 mm. Fronty o gr. 18-20mm wykonane z płyty MDF w kolorze białym lub jasnoszarym możliwe aplikacje w kształcie roślin w kolorze jasno zielonym. Kolory do uzgodnienia na etapie realizacji zamówienia. Fronty pokryte trwałą okleiną termoplastyczną. Zawiasy otwierające się pod kątem 90 stopni. Uchwyty wpuszczane w płytę.

Zawiasy z systemem cichego zamykania. W skład zestawu wchodzi:

13.1 Szafa z drzwiczkami sztuka 1

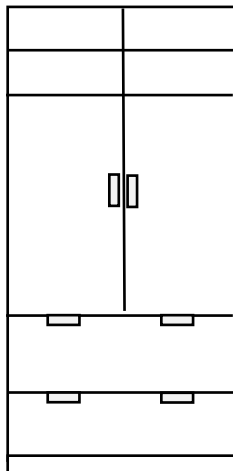
- podstawa szafy na cokole,
- z przegrodą w środkowej części szafy,
- wyposażona w 3 półki,
- drzwiczki o wymiarach dopasowanych do wielkości szafki ok.: 38 cm x 75cm - 4 sztuki,
- wymiary szafy: dł. 80 cm x gł. 40 cm x wys. 160 cm (+/- 3cm),
- schemat ułożenia drzwiczek:



13.2 Szafa z drzwiczkami i szufladami sztuka 1

- podstawa szafy na cokole,
- z przegrodą w środkowej części szafy,
- wyposażona w 4 półki,
- drzwiczki o wymiarach dopasowanych do wielkości szafki ok.: 38 cm x 75 cm - 2 sztuki,
- wyposażona w 2 szuflady o wysokości frontu 20cm (+/- 2 cm),

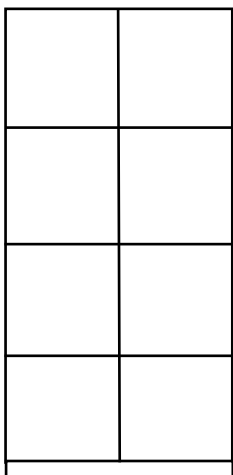
-
- wymiary szafy: dł. 80 cm x gł. 40 cm x wys. 160 cm (+/-3cm),
 - schemat ułożenia półek, drzwiczek i szuflad:



13.3 Regał duży

sztuka 1

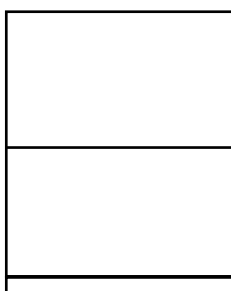
- podstawa regału na cokole,
- z przegrodą w środkowej części regału,
- wyposażony w 3 półki,
- wymiary regału: dł. 80 cm x gł. 40 cm x wys. 160 cm (+/-3cm),
- schemat ułożenia półek:



13.4 Regał mały

sztuka 1

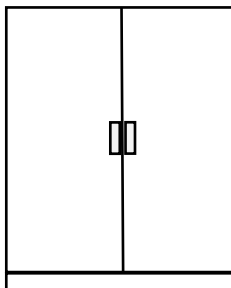
- podstawa regału na cokole,
- wyposażony w 1 półkę,
- wymiary regału: dł. 80 cm x gł. 40 cm x wys. 89 cm (+/-3cm),
- schemat ułożenia półki:



13.5 Szafka z drzwiczkami

sztuka 1

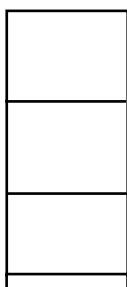
- podstawa szafki na cokole,
- wyposażona w 1 półkę,
- drzwiczki o wymiarach dopasowanych do wielkości szafki ok.: 38 cm x 75 cm - 2 sztuki,
- wymiary szafki: dł. 80 cm x gł. 40 cm x wys. 89 cm (+/-3cm),
- schemat ułożenia drzwiczek:



13.6 Regał typu słupek

sztuka 1

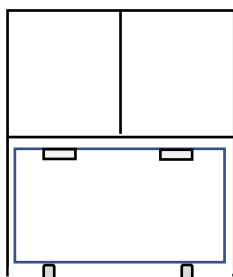
- podstawa regału na cokole,
- wyposażony w 2 półki,
- wymiary regału: dł. 80 cm x gł. 40 cm x wys. 89 cm (+/-3cm),
- schemat ułożenia półki:



13.7 Szafka z szufladą na kółkach

sztuka 1

- korpus szafki bez podstawy,
- wyposażona w 1 półkę z przegrodą i szufladę na kółkach,
- wymiary szafki: dł. 80 cm x gł. 40 cm x wys. 89 cm (+/-3cm),
- wymiary frontu szuflady ok. 75 x 38 cm
- schemat ułożenia półki i szuflady:

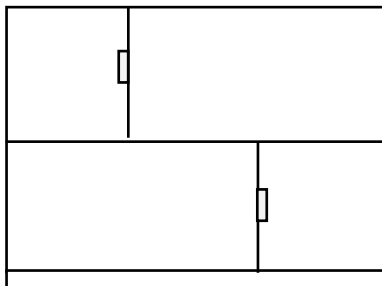


13.8 Szafka szeroka z drzwiczkami

sztuka 1

- podstawa szafki na cokole,
 - wyposażona w 1 półkę i dwie szafki z drzwiczkami,
 - wymiary szafki: dł. 115 cm x gł. 40 cm x wys. 89 cm (+/-3cm),
 - drzwiczki o wymiarach dopasowanych do wielkości szafki ok.: 38 cm x 38 cm - 2 sztuki,
-

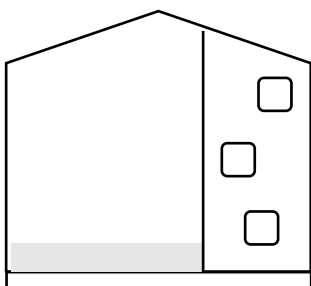
-
- schemat ułożenia półki i drzwiczek (dopuszcza się inne ułożenie drzwiczek):



13.9 Szafka domek ze ścianką

sztuka 1

- podstawa szafki na cokole,
- szafka/domek ze ścianką/przesłoną tworzącą wnękę tzw. kryjówkę i miejsce do siedzenia wewnątrz, wielkość ścianki/przesłony tworzącej kryjówkę od 30% do 50% wnętrza szafki,
- ścianka/przesłona w kolorze np.: żółtym, białym, szarym z wyciętymi oknami,
- siedzisko wewnętrzne wykonane z gąbki/pianki poliuretanowej pokrytej tkaniną PCV,
- kolor siedziska – jasnoszary lub jasnozielony,
- wymiary siedziska dopasowane do wielkości wnętrza szafki,
- wymiary szafki dł. 135 cm x gł. 55 cm x wys. 170 cm (+/-5cm),
- schemat ułożenia ścianki i siedziska:



14. Regał z szafkami i tablicą do gabinetu specjalistycznego

zestaw 1

- Korpus regału na cokole wykonany z płyty laminowanej w kolorze białym lub jasnej tonacji buku lub klonu.
- Przegrody i półki o gr. 18-20 mm wykonane z płyty laminowanej w kolorze białym lub kolorze korpusu.
- Fronty o gr. 18-20 mm wykonane z płyty laminowanej lub płyty MDF w kolorze białym lub kolorze korpusu.
- Kolory do uzgodnienia na etapie realizacji zamówienia.
- W dolnej części regału 3 szafki z drzwiczkami (6 sztuk).
- W górnej części regału znajdują się 2 półki.
- Nad szafkami 3 tablice magnetyczne suchościernalne montowane w systemie przesuwym. Tablice można przesuwac poziomo nad szafkami.
- Kolor tablicy biały.
- Rama tablicy aluminiowa umożliwiającą swobodne przesuwanie tablic w poziomie.

Regał wyposażony w półkę wykonaną z trwałego tworzywa lub aluminium do przechowywania mazaków i gąbki.

Wielkość tablic dostosowana do szerokości regału.

Drzwiczki szafek wyposażone w zamek zamykany na kluczyk.

Wymiary regału:

Wysokość regału: od 200 cm do 240 cm,

Szerokość regału od 225 cm do 250 cm,

Głębokość regału od 38 cm do 50 cm.

Schemat ułożenia szafek, półek i tablic:

