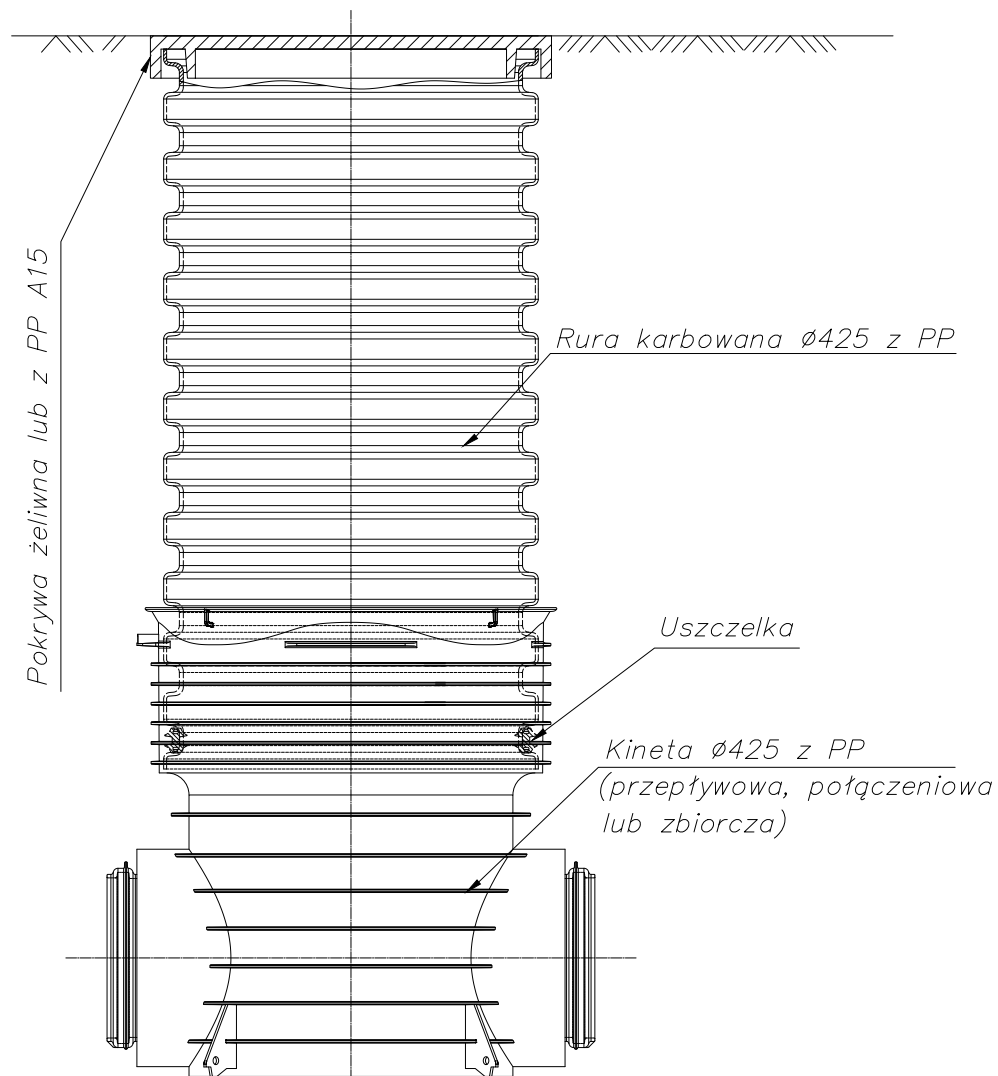


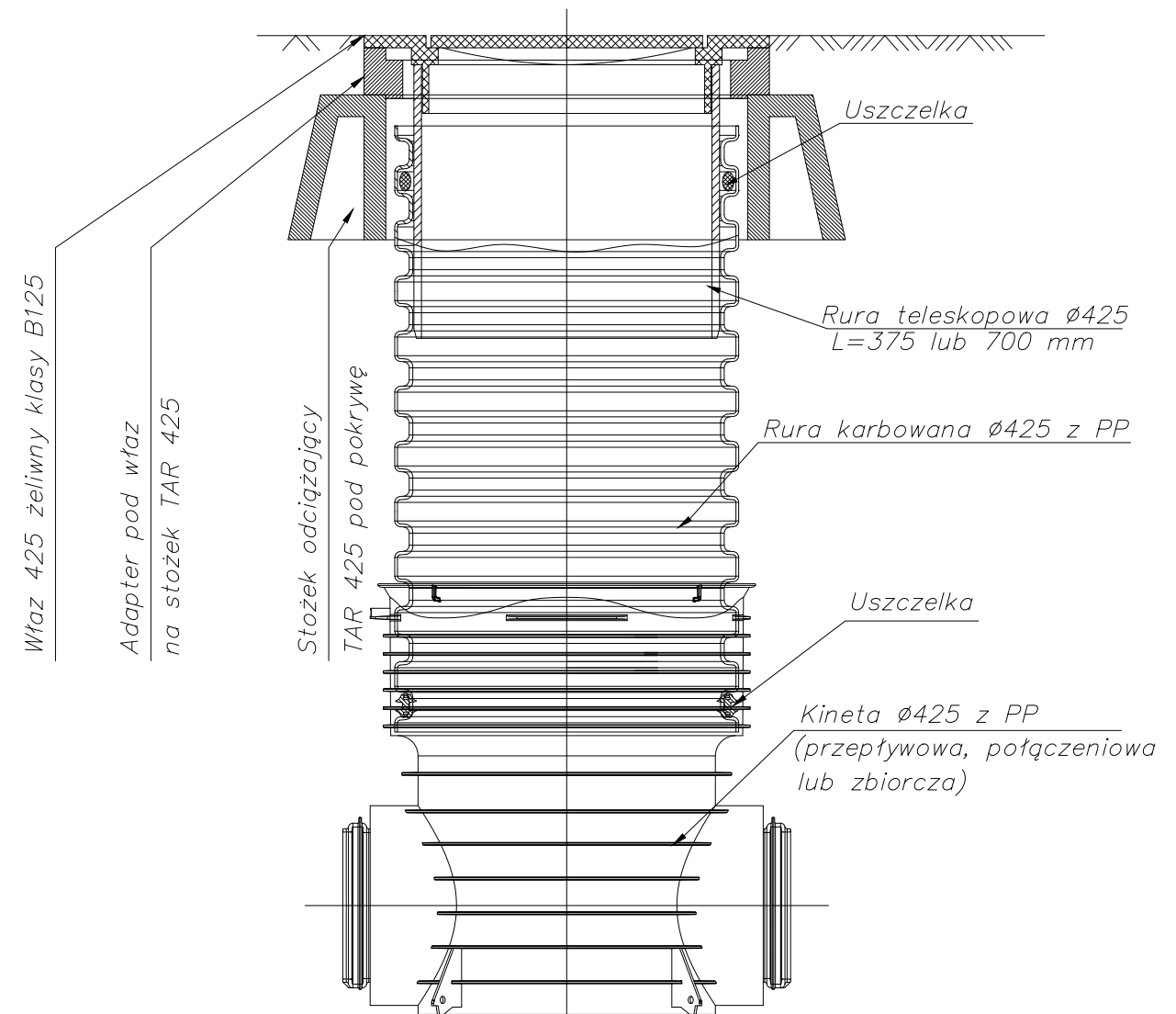
S1

Studzienka inspekcyjna $\varnothing 425$
z pokrywą żeliwną lub z PP klasy A15



S2, S3

Studzienka inspekcyjna $\varnothing 425$ z rurą teleskopową
i włazem żeliwnym klasy B
na stożku tworzywowym odciążającym $\varnothing 425$



TYTUŁ PROJEKTU			
Budowa przyłącza kanalizacji sanitarnej do istniejącego budynku przy ul. Świerkłańskiej 72 w Jastrzębiu-Zdroju			
ADRES INWESTYCJI			
Jastrzębie-Zdrój, dz. nr 296/3, 149/3 obręb Borynia			
TYTUŁ RYSUNKU			
Schematy studni tworzywowych DN425			
INWESTOR			
Jastrzębie-Zdrój - Miasto na prawach powiatu, Al. Piłsudskiego 60, 44-335 Jastrzębie-Zdrój			
JEDNOSTKA PROJEKTOWA			DATA
Biuro Projektowe KTTINSTAL Jakub Stemplewski, ul. Piaskowa 18, 46-022 Luboszyce, tel. 536 450 216			III 2024
PROJEKTANT	SPECJALNOŚĆ	PODPIS	SKALA
mgr inż. Jakub Stemplewski	instalacyjna, upr. bud. nr OPL/2198/PWBS/22		-
SPRAWDZAJĄCY	SPECJALNOŚĆ	PODPIS	NR RYSUNKU
			3