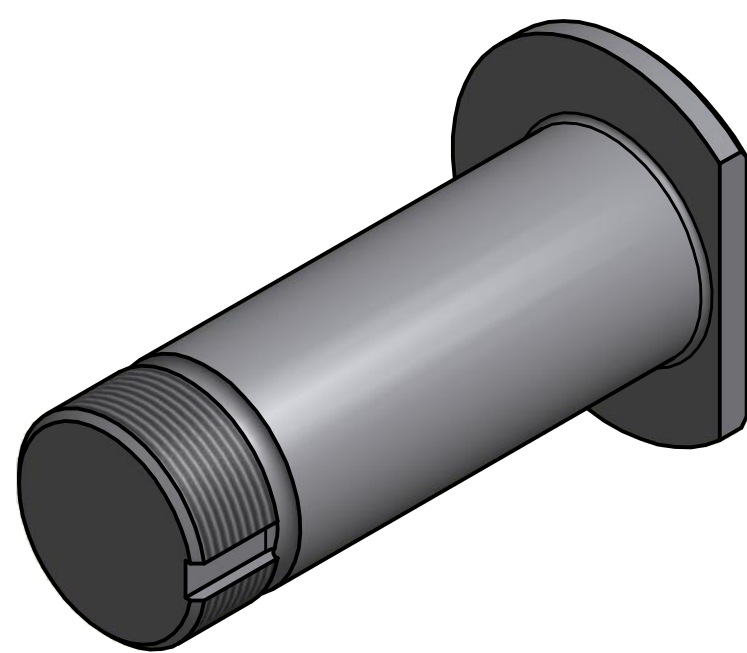
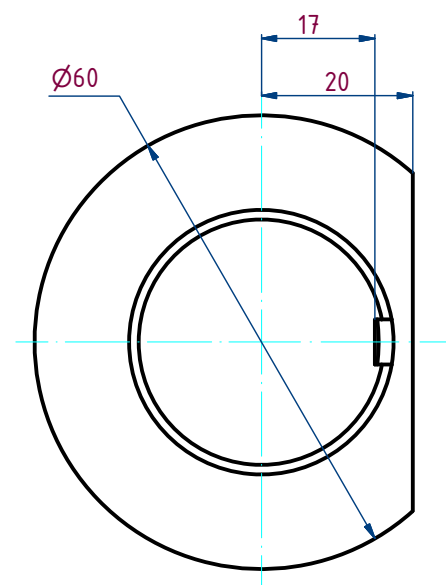
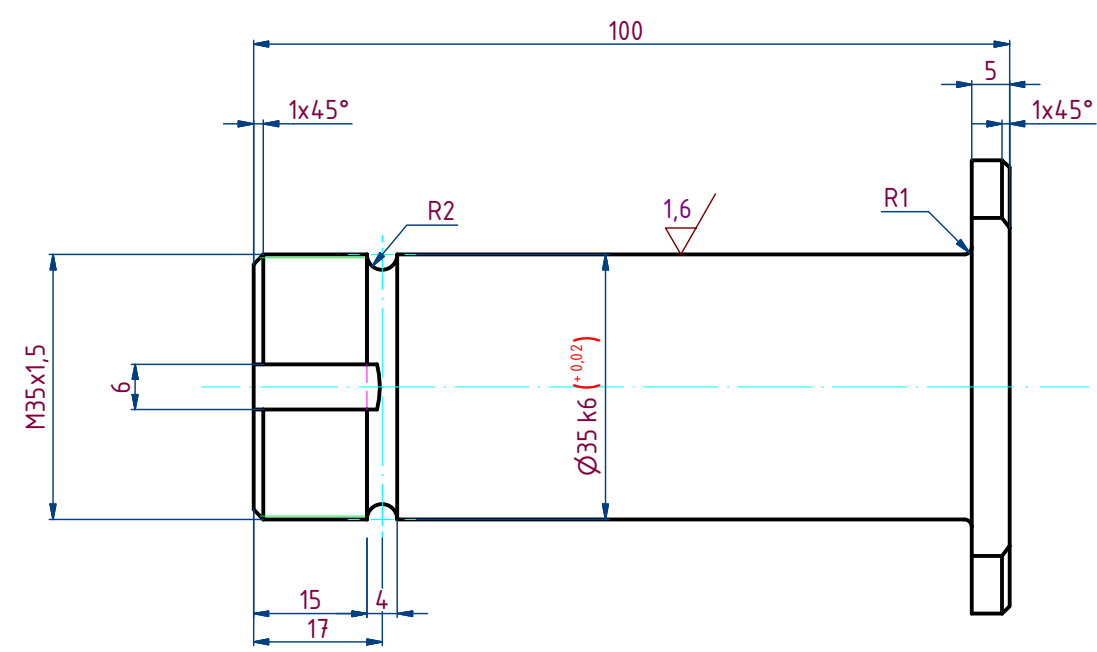


12,5 / (✓)



- Uwagi:**
1. Ulepszyć cieplnie do twardości 260-280 HB.
  2. Ostre krawędzie stępić.

### Sworzeń 3

Zmiana	Data	Nazwisko	Podpis	Data	Nazwisko	Podpis	Podziałka	1:1
<b>a</b>	10.03.2014	T.Piekarski		Projektował	2013-10-25		Materiał	40H
				Opracował	2014-01-07	T.Piekarski	Masa w kg	0.8 Kg
				Sprawdził			CAD	H317-04-006-00-3a.dwg



Nr rys. **H317-04-006-00-3a**

HPH-Hutmaszprojekt - Chorzów ul. Stefana Batorego 17

Niniejsza dokumentacja jest własnością HPH-HUTMASZPROJEKT Sp. z o.o. Z mocy prawa zastrzegamy własność rozwiązań łącznie z zakazem odtwarzania lub przekazywania osobom trzecim bez naszej pisemnej zgody.

