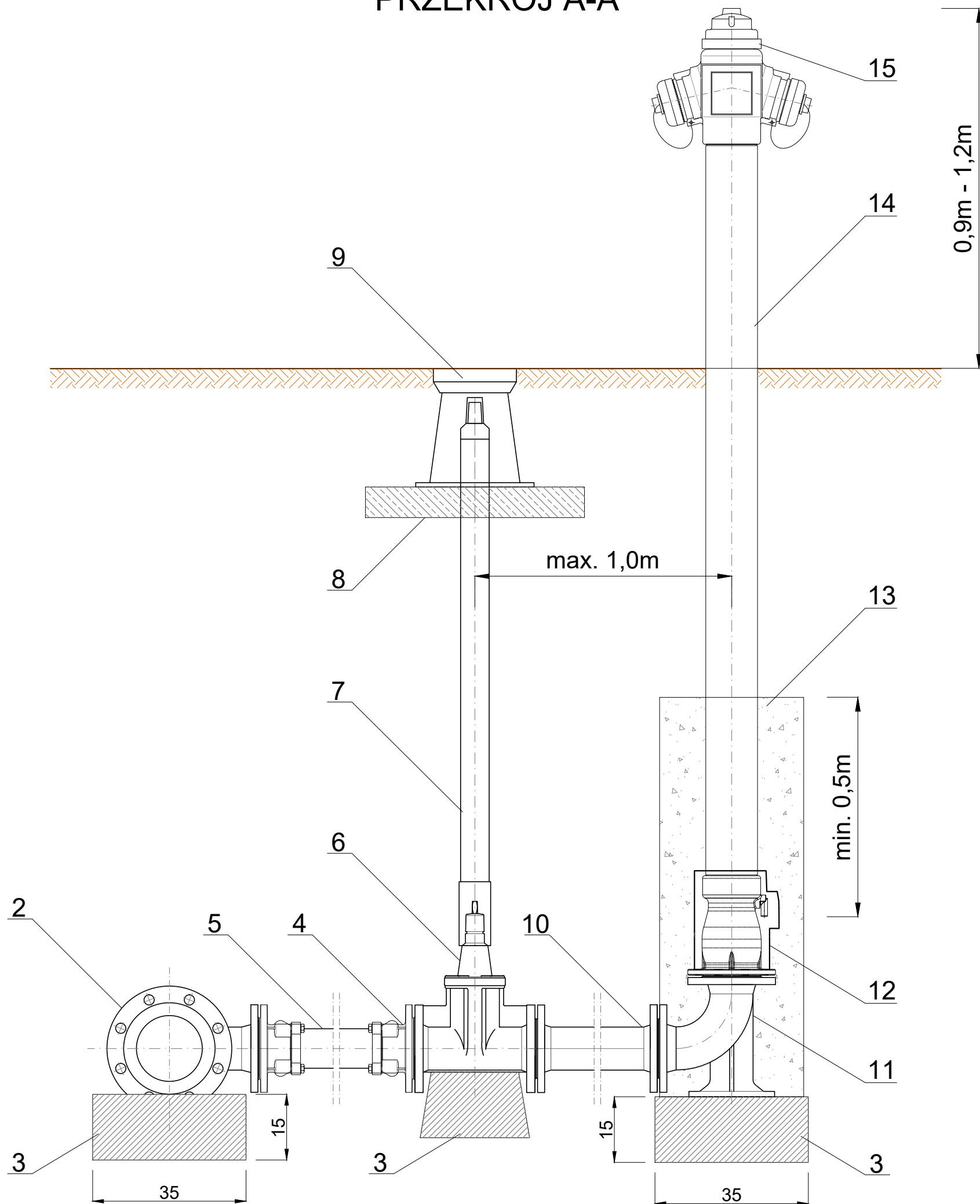
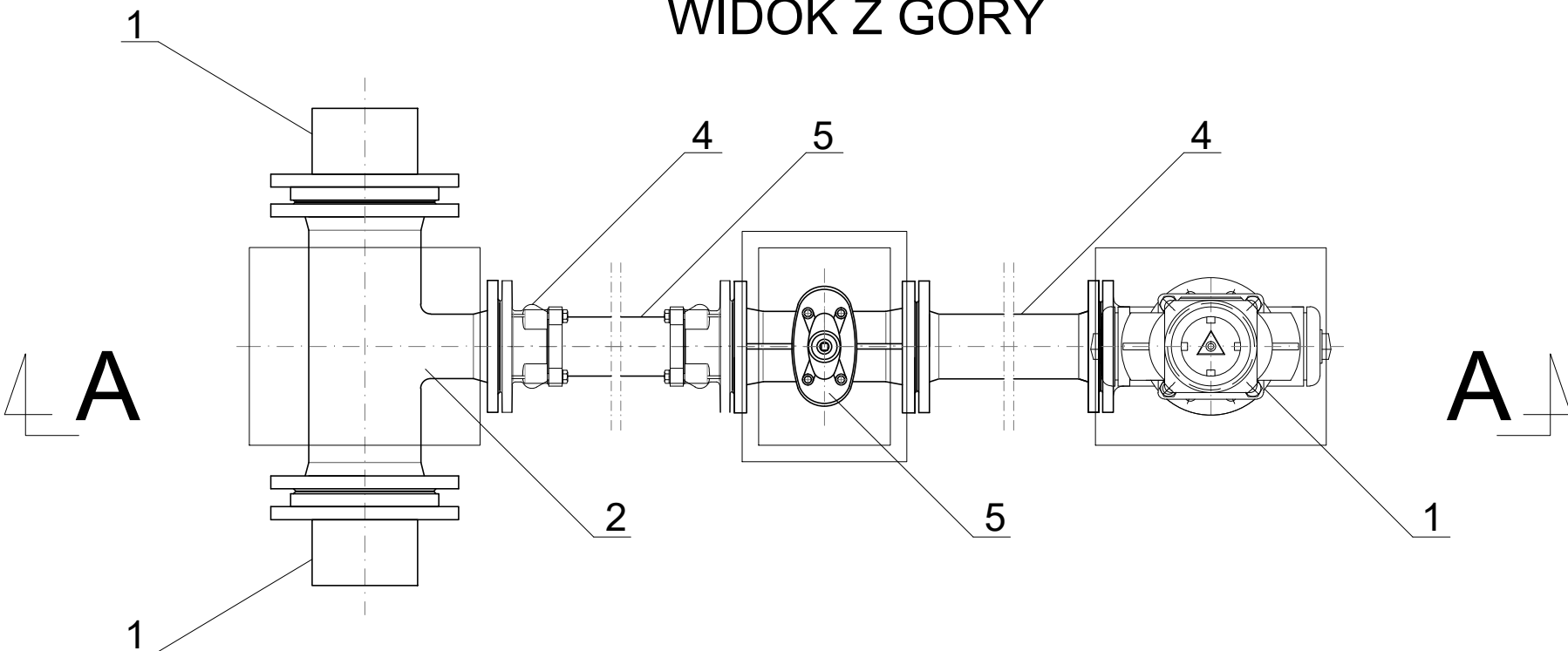


PRZEKRÓJ A-A



WIDOK Z GÓRY



NR	WYSZCZEGÓLNIENIE
1	Projektowana sieć wodociągowa
2	Trójnik kołnierzyowy żeliwny
3	Fundament z betonu B20
4	Łącznik kołnierzyowy do rur DN80 PE
5	Przewód wodociągowy DN80 PE
6	Zasuwa z żeliwa sferoidalnego DN80 z miękkim uszczelnieniem klina
7	Obudowa teleskopowa do zasuw
8	Płyta betonowa zbrojona pod skrzynki do zasuw
9	Skrzynka uliczna żeliwna do zasuw DN80
10	Króciec dwukołnierzyowy z żeliwa sferoidalnego, L- zgodnie z proj.
11	Kołano stopowe żeliwne kołnierzyowe DN80
12	Obudowa odwodnienia hydrantu
13	Obsypka żwirowa 2-16mm z zagęszczeniem
14	Hydrant nadziemny DN80
15	Moduł GSM montowany na głowicy hydrantu

Uwaga: Elementy betonowe posadzić na zagęszczonej warstwie piasku o grubości 15cm