


INWESTYCJA	BUDOWA BUDYNKU MIESZKALNEGO WIELORODZINNEGO	
LOKALIZACJA	działki nr 321/4, 338, 341/1, obr. 3, miasto Łębork	
KATEGORIA	XIII - pozostałe budynki mieszkalne	
INWESTOR	Gmina Miasto Łębork Ul. Armii Krajowej 14 84-300 Łębork	
TYP OPR.	PROJEKT BUDOWLANY	
CZĘŚĆ OPR.	PROJEKT PRZYŁĄCZA WODOCIĄGOWEGO I KANALIZACJI SANITARNEJ	
JEDNOSTKA PROJEKTOWA	 Al. Wolności 44/2, 84-300 Łębork biuro@szpilewicz.pl, tel. 59 723 55 50	
GŁÓWNY PROJEKTANT	mgr inż. arch. Maciej Szpilewicz uprawnienia w specjalności architektonicznej do projektowania bez ograniczeń nr 460/POOKK/2011	
BRANŻA SANITARNA	PROJEKTANT	
	mgr inż. Adam Laska upr. do projekt. I kier. bez ogr. w specj. instalac. w zakresie sieci, instalacji i urządzeń: ciepłych, wentylac., gazowych, wodoc. i kanalizac. POM/0219/PWOS/14	
ZESPÓŁ PROJEKTOWY	mgr inż. arch. Klaudia Iwanowska inż. arch. Patrycja Mielewczyk inż. arch. Patrycja Marcińska mgr inż. Łukasz Ruciński inż. Daniel Pełka tech. Martyna Wilczyńska stud. Dawid Stepanik	
DATA OPR.	05.2018	

SPIS TREŚCI: TOM IV - PROJEKT INSTALACJI SANITARNYCH

1	CEL I ZAKRES OPRACOWANIA	3
2	PODSTAWA OPRACOWANIA.....	3
3	OPIS ROZWIĄZAŃ PROJEKTOWYCH.....	3
3.1	Przyłącze wodociągowe.....	3
3.2	Przyłącze kanalizacji sanitarnej.....	4

1 CEL I ZAKRES OPRACOWANIA

Przedmiotem opracowania jest projekt budowy przyłączy wody oraz kanalizacyjnej zasilających projektowany budynek mieszkalny wielorodzinny zlokalizowany na działce nr 341/1, obr. 3 w Lęborku.

Przyłącze wodociągowe zlokalizowane jest na działkach nr 340, 341/1, obr. 3.

Przyłącze kanalizacji sanitarnej zlokalizowane jest na działce nr 338, obr. 3.

2 PODSTAWA OPRACOWANIA

Podstawą opracowania projektu jest:

- Zlecenie i ustalenia z Inwestorem,
- Mapa do celów projektowych w skali 1:500,
- Obowiązujące normy i przepisy prawne dotyczące projektowania i wykonawstwa,
- Wizja lokalna.

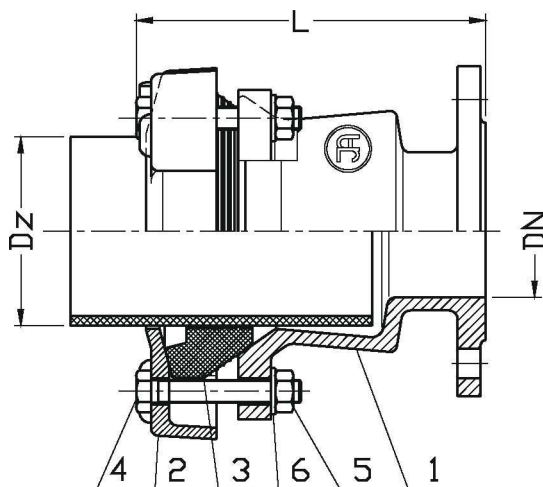
3 OPIS ROZWIĄZAŃ PROJEKTOWYCH

3.1 Przyłącze wodociągowe

Dokładną lokalizację, średnicę i materiał przewodu sieci ustalić metodą przekopu próbnego wykonywanego ręcznie.

W miejscu wcięcia do przewodu sieci wodociągowej DN 100, w celu umożliwienia montażu trójnika żeliwnego, należy wykonać dwa żeliwne łączniki rurowo - kołnierzowe RK DN80. Schemat montażu łącznika wraz z przedstawieniem elementów składowych łącznika przedstawiono poniżej.

DN	Dz	L	Masa
[mm]			[kg]
80	80-115	245	12,0



Lp.	Nazwa części	Materiał	Norma
1	Korpus	Żeliwo sferoidalne EN-GJS 500-7	PN-EN 1563: 2012
2	Kołnierz	Żeliwo sferoidalne EN-GJS 500-7	PN-EN 1563: 2012
3	Uszczelka	Guma: EPDM	PN-ISO 1629: 2005
4	Śruba	Stal nierdzewna A2, Stal Fe/Zn5	PN-EN ISO 4017: 2011
5	Nakrętka	Stal nierdzewna A4, Stal Fe/Zn5	PN-EN ISO 4032: 2013
6	Podkładka	Stal nierdzewna A2, Stal Fe/Zn5	PN-EN ISO 7091: 2003

Do łączników żeliwnych zamontować trójnik żeliwny DN 80/50, połączony z kołnierzową zasuwą żeliwną DN50. Zasuwę połączyć z rurą PE 63 za pomocą złącza kołnierzowego STAL/PE DN50/d63.

Przyłącze wodociągowe wykonać z rury PE 63, PN 1,0 Mpa.

Przejście przewodu PE 63 przez fundament wykonać w rurze osłonowej.

Przyjęte w projekcie profile przyłącza wodociągowego zapewniają głębokość układania przewodów 1,1 m.

Zasuwy należy obudować do poziomu terenu i zabezpieczyć skrzynkami żeliwnymi. Skrzynki należy obrukować lub obetonować w promieniu 0,5 m. Domiary zasuw należy nanieść na tabliczki orientacyjne mocowane do ogrodzenia lub słupka ze stali ocynkowanej.

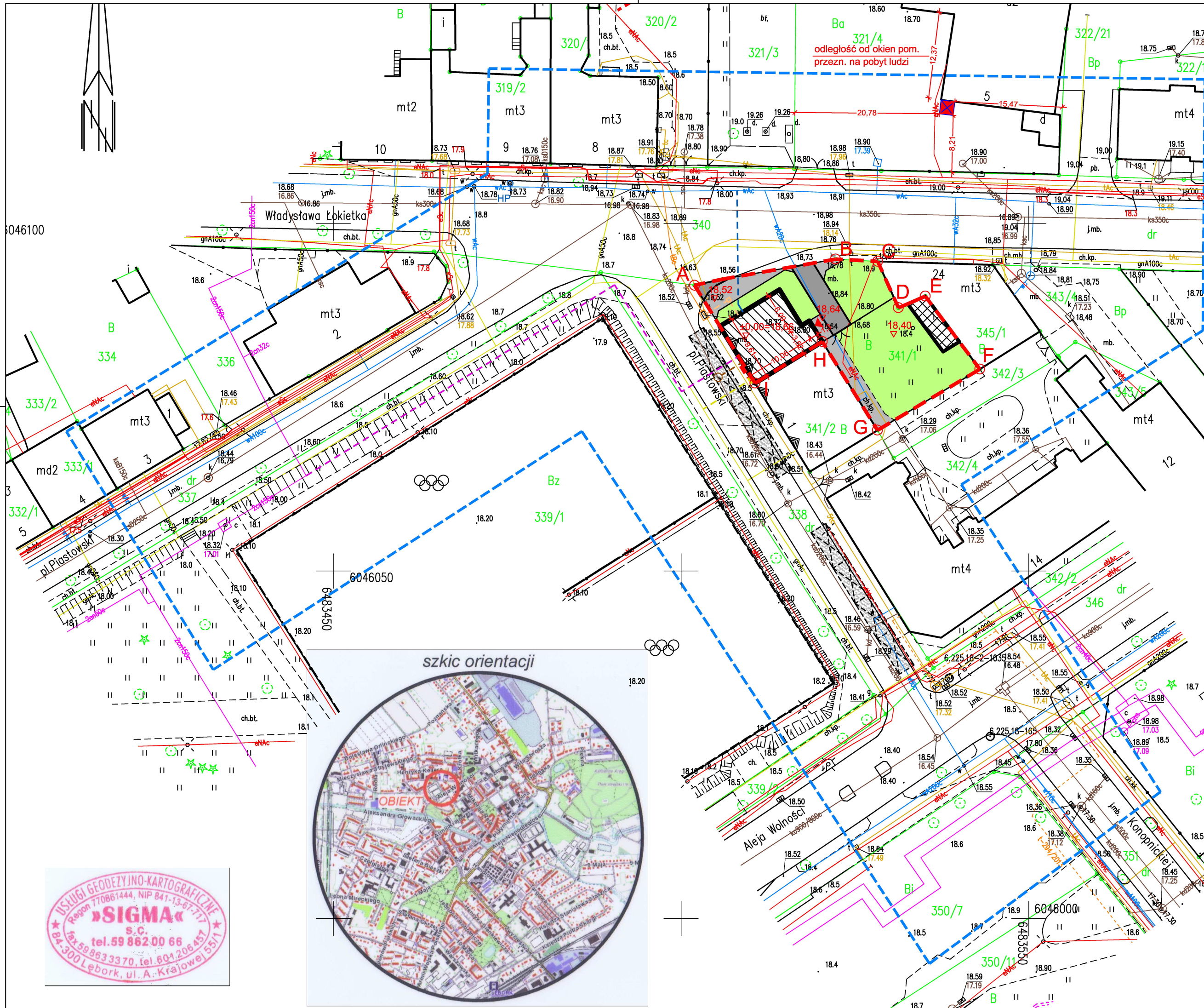
Zestaw wodomierzowy należy umieścić w pomieszczeniu 01.07 niedostępnym dla osób nieupoważnionych, wyposażonym w wentylację, wpust podłogowy.

3.2 Przyłącze kanalizacji sanitarnej

Na sieci kanalizacji sanitarnej, w miejscu wskazanym na rysunku należy wykonać betonową studnię złazową o średnicy 1200 mm, wodoszczelną, wyposażoną w kłamry włazowe oraz dostosowaną do obciążenia ruchem kołowym.

Przyłącze kanalizacji sanitarnej wykonać z rury kanalizacyjnej zewnętrznej kielichowej typ „S” PVC o średnicy 200 mm.

Wejście przyłącza do budynku wykonać w rurze ochronnej gazoszczelnej umożliwiającej ochronę od obciążeń przenoszonych na kanalizację od konstrukcji budynku.



LEGENDA	
SYMBOL	TREŚĆ
	GRANICA OPRACOWANIA
	BUDYNEK PROJEKTOWANY
	BUDYNEK ISTNIEJĄCY - KOMÓRKI
	OBOWIĄZUJĄCA LINIA ZABUDOWY WYZNACZONA PRZEZ ISTNIEJĄCĄ PIERZIEJĘ PLACU
	WEJŚCIE DO BUDYNKU
	NAWIERZCHNIE PIESZE
	NAWIERZCHNIE JEZDNE
	ZIELEŃ NISKA
	MIEJSCE GROMADZENIA ODPADÓW STAŁYCH NA DZ. NR 321/4 OBR. 3
	PRZYŁĄCZE WODOCIĄGOWE NA PODSTAWIE ODR. OPRACOWANIA
	PRZYŁĄCZE KANALIZACJI SANITARNEJ, NA PODSTAWIE ODR. OPRACOWANIA
	PRZYŁĄCZE GAZOWE NA PODSTAWIE ODR. OPRACOWANIA GAZOWA SKRZYŃKA POMIAROWA
	PRZYŁĄCZE TELETECHNICZNE NA PODSTAWIE ODR. OPRACOWANIA
	ZŁĄCZKA KABLOWE NA PODSTAWIE ODRĘBNEGO OPRACOWANIA
	PRZYŁĄCZE CIEPŁOWNICZE NA PODSTAWIE ODR. OPRACOWANIA
	MIEJSCA PARKINGOWE WSKAZANE PRZEZ BURMISTRZA MIASTA

JEDNOSTKA PROJEKTOWA:

SZPILEWICZ
ARCHITEKCI

al. Wolności 44/2
84-300 Łębork
www.szpilewicz.pl
tel. 59 723 55 50
biuro@szpilewicz.pl

INWESTOR:

Gmina Miasto Łębork
ul. Armii Krajowej 14
84-300 Łębork

NAZWA INWESTYCJI:

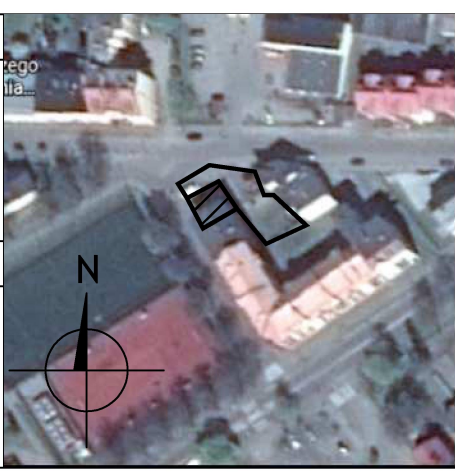
BUDOWA BUDYNKU MIESZKALNEGO WIELORODZINNEGO

LOKALIZACJA INWESTYCJI:

działka nr 321/4, 338, 341/1
obr. 3 Łębork

GŁÓWNY PROJEKTANT:

mgr inż. arch. Maciej Szpilewicz
uprawnienia w specjalności architektonicznej
do projektowania bez ograniczeń
nr 460/POOKK/2011



OPRACOWANIE:

mgr inż. arch. Klaudia Iwanowska
inż. arch. Patrycja Mielewicz
inż. arch. Patrycja Marcińska
mgr inż. Łukasz Ruciński

inż. Daniel Pełka
tech. Martyna Wilczyńska
stud. Dawid Stepanik

Branża: Architektura

Projektant:
mgr inż. arch. Maciej Szpilewicz
uprawnienia w specjalności architektonicznej
do projektowania bez ograniczeń
nr 460/POOKK/2011

Sprawdzający:
mgr inż. arch. Dariusz Pobrucki
uprawnienia do projektowania bez ograniczeń
w specjalności architektonicznej
nr BK.II.F.7342/89/98

Branża: Sanitarna

Projektant:
mgr inż. Adam Laska
upr. do projekt. bez ogr. w specj. instalac.
w zakresie sieci, instalacji i urządzeń: wodoc. i
kanalizac., ciepłych wentylac. i gazowych
nr POM/0219/PWOS/14

Sprawdzający:
mgr inż. Jędrzej Myszk
upr. do projekt. bez ogr. w specj. instalac.
w zakresie sieci, instalacji i urządzeń: wodoc. i
kanalizac., ciepłych wentylac. i gazowych
nr POM/0040/POOS/07

Branża: Elektryczna

Projektant:
inż. Jerzy Kubacki
upr. do projekt. bez ogr. w specj. instalac.
instalacyjnej w zakresie sieci, instalacji i
urządzeń elektr. i elektroenergetycznych
nr BK.II.F.7342/324/98

Sprawdzający:
inż. Krystyna Majewska
upr. do projekt. bez ogr. w specj. instalac.
instalacyjnej w zakresie sieci, instalacji i
urządzeń elektr. i elektroenergetycznych
nr POM/0150/POOE/06

Faza projektu: PROJEKT BUDOWLANY

Skala: 1:500

Tom: I - PZT

Tytuł rysunku:

Projekt zagospodarowania terenu

Nr rysunku: 142-C-00-R01

Data: 05.2018 Nr strony:



MAPA DO CELÓW PROJEKTOWYCH

SPORZĄDZONA NA PODSTAWIE KOPII MAPY ZASADNICZEJ
ORAZ POMIARU UZUPEŁNIAJĄCEGO WE WRZEŚNIU 2017 R.

skala 1:500
miasto Łębork (220801_1)
obr. 3 (0003) pl. Piastowski
dz. 340, 338
woj. Pomorskie
ID 6640.1233.2017

Układ współrzędnych płaskich: "2000" strefa 6
Układ wysokościowy: Kronsztadt 1986

----- urządzenia projektowane
----- zakres opracowania
stan aktualizacji mapy na dzień 13.09.2017r.

Wykonanie niniejszej mapy nie było poprzedzone
odszukaniem znaków granicznych oraz ustaleniami
dotyczącymi ewentualnych służebności gruntowych obciążających
grunty położone w granicach projektowanej inwestycji budowlanej.

GEODETA UPRAWNIONY

Sławomir Odrowąż-Pramowicz
Nr upr. 16267

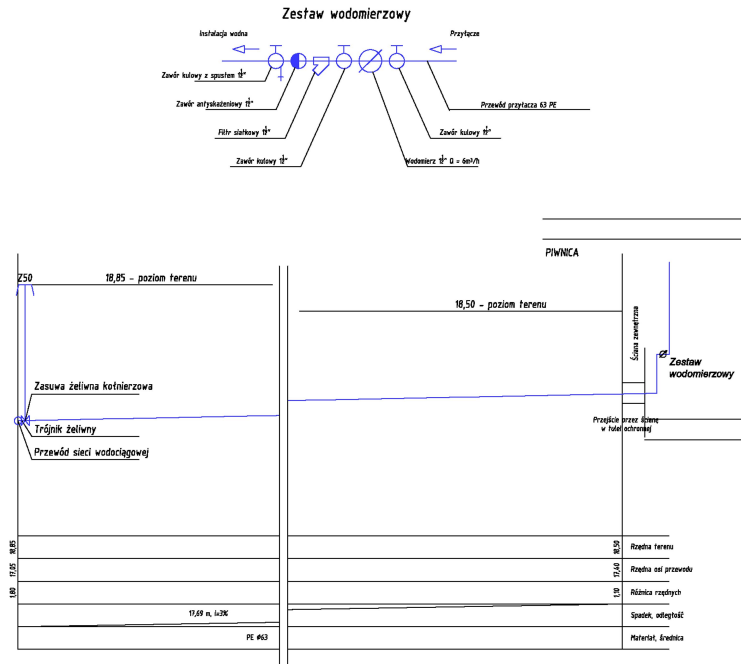
STAROSTWO POWIATOWE
w ŁĘBORKU

Wydział Geodezji
Zespół Uzgodnień Dokumentacji Projektowej
dla Powiatu Łębarskiego
84-300 ŁĘBORK, ul. Czołgistów 5
tel. 059 862 18 73, 059 862 39 56

Poświadczam, że niniejszy dokument został opracowany w wyniku prac geodezyjnych i kartograficznych, których rezultaty zawiera operat techniczny wpisany do ewidencji materiałów państwowego zasobu geodezyjnego i kartograficznego	
Organ prowadzący państwowy zasób geodezyjny i kartograficzny	STAROSTA ŁĘBORSKI
Identyfikator ewidencyjny materiału zasobu - operatu technicznego	P.2208.2017.1485
Data wpisania operatu technicznego do ewidencji materiałów zasobu	27.10.2017
Imię, nazwisko i podpis osoby reprezentującej organ	M. Janiak

W obszarze objętym opracowaniem mapa zawiera usytuowanie wszystkich ważnych projektowanych sieci uzbrojenia terenu.
l.k. 27.10.2017 M. Janiak
miejscowość, data, imię i nazwisko, stanowisko, podpis

Nie wyklucza się istnienia w terenie również urządzeń podziemnych dla których brak było informacji branżowych i nie zostały odnalezione w czasie inwenturyzacji geodezyjnej.

**JEDNOSTKA PROJEKTOWA:**

SZPILEWICZ
ARCHITEKCI

al. Wolności 44/2
84-300 Łęborg
www.szpilewicz.pl
tel. 59 723 55 50
biuro@szpilewicz.pl

INWESTOR:

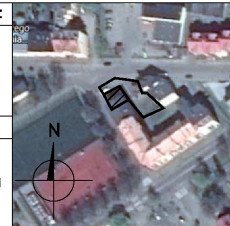
Gmina Miasto Łęborg
ul. Armii Krajowej 14
84-300 Łęborg

NAZWA INWESTYCJI:

BUDOWA BUDYNKU MIESZKALNEGO WIELORODZINNEGO

LOKALIZACJA INWESTYCJI:

dzielnica nr 321/4, 338, 341/1
obr. 3 Łęborg

**GŁÓWNY PROJEKTANT:**

mgr inż. arch. Maciej Szpilewicz
uprawnienia w specjalności architektonicznej
do projektowania bez ograniczeń
nr 460/POCKK/2011

OPRACOWANIE:

mgr inż. arch. Klaudia Iwanowska
inż. arch. Patrycja Milewicz
inż. arch. Patrycja Marcińska
mgr inż. Łukasz Ruciński

inż. Daniel Pelka
tech. Martyna Wilczyńska
stud. Dawid Stepanik

Branża: Sanitarna

Projektant:
mgr inż. Adam Łaska
upr. do projekt. bez ogr. w specj. instalac.
w zakresie sieci, instalacji i urządzeń: wodoc. i
kanalizac., ciepłych wentylac. i gazowych
nr POM/0219/PWOS/14

Sprawdzający:
mgr inż. Jędrzej Mysza
upr. do projekt. bez ogr. w specj. instalac.
w zakresie sieci, instalacji i urządzeń: wodoc. i
kanalizac., ciepłych wentylac. i gazowych
nr POM/0040/PWOS/07

Faza projektu: PROJEKT BUDOWLANY

Skala: 1:50 Tom: IV - INSTALACJE SANITARNE

Tytuł rysunku: Profil przyłącza kanalizacyjnego

Nr rysunku: 142-W-00-P01 Data: 05.2018 Nr strony:

