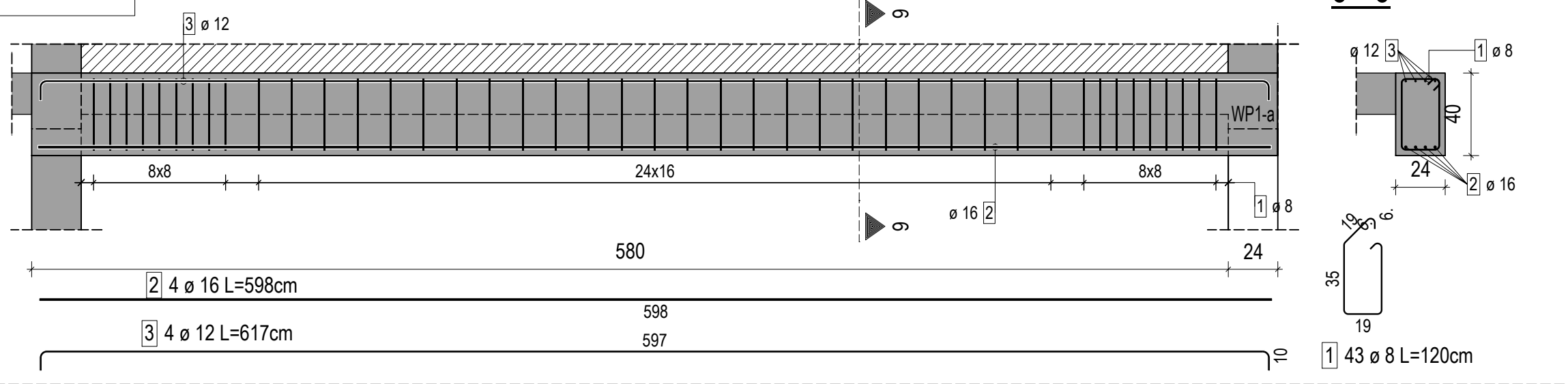


B0.1
wykonać : 1 szt.

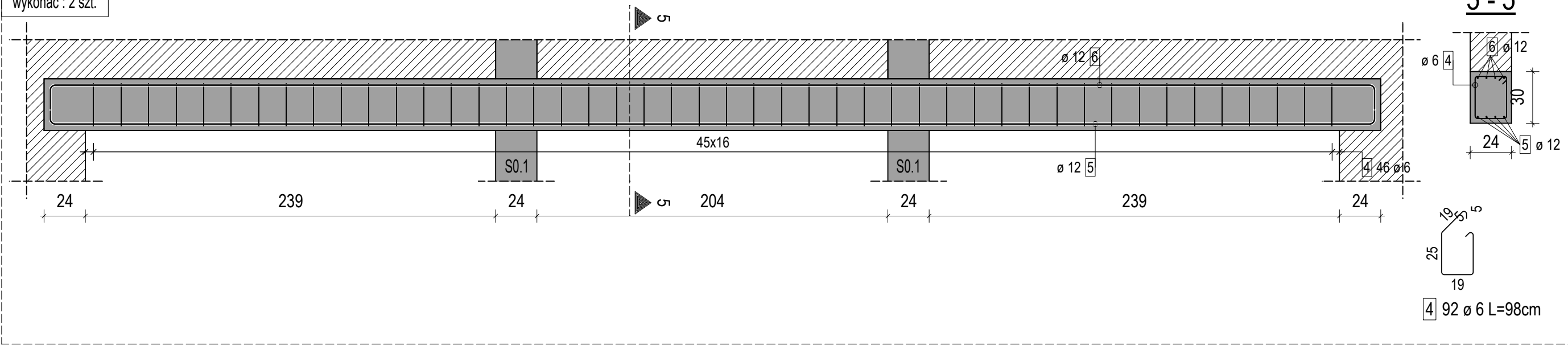


ZESTAWIENIE STALI ZBROJENIOWEJ

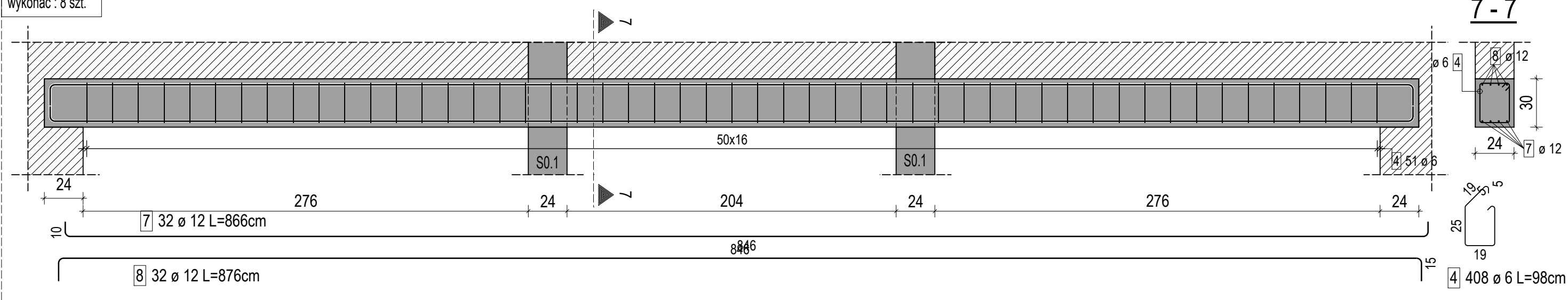
NUMER PRETA	Ø PRETA	DŁUGOŚĆ [cm]	LICZBA SZTUK		DŁUGOŚĆ ŁĄCZNA [m]				
			W 1 POZ.	RAZEM	RB500				
					#6	#8	#10	#12	#16
1	8	120	43	43		51.6			
2	16	598	4	4					23.92
3	12	617	4	4				24.68	
4	6	98	500	500	490				
5	12	791	8	8				63.28	
6	12	801	8	8				64.08	
7	12	866	32	32				277.12	
8	12	876	32	32				280.32	
ŁĄCZNA DŁUGOŚĆ PRETÓW WG ŚREDNIC [m]					490.00	51.60	0.00	709.48	23.92
MASA JEDNOSTKOWA [kg/m]					0.222	0.395	0.617	0.888	1.580
MASA OGÓLEM DLA POSZCZEGÓLNYCH ŚREDNIC [kg]					108.78	20.38	0.00	630.02	37.79
MASA RAZEM [kg]					796.97				

Uwaga: Wszystkie pręty są wymiarowane w osiach.

B0.2
wykonać : 2 szt.



B0.3
wykonać : 8 szt.



11		
10		
09		
08		
07		
06		
05		
04		
03		
02		
01		
00	09-11-2022	Wydanie pierwsze
Indeks	Data	Zmiany /dodatki/data

TEMAT:
BUDOWA ZESPOŁU BUDYNKÓW OŚWIATY
BUDOWA PRZEDSZKOLA INTEGRACYJNEGO
W SZAMOTUŁACH - ETAP I

INWESTOR: MIASTO I GMINA SZAMOTUŁY
UL. DWORCOWA 26, 64-500 SZAMOTUŁY

LOKALIZACJA BUDOWY: UL. LIPOWA/FELIŃSKIEGO, DZIAŁKA NR 3271/3

FAZA PROJEKTU: PROJEKT TECHNICZNY

PROJEKTANT KONSTRUKCJI: MGR INŻ. MACIEJ ONISK
UPR. NR. WKP/0264/POOK/19

PROJEKTANT SPR. KONSTRUKCJI: MGR INŻ. KAJETAN RUKS
UPR. NR. WKP/0264/POOK/19

SKALA: 1:25

DATA: 09-11-2022

NR RYS.: K 8

NAZWA RYSUNKU: BELKI ŻELBETOWE B0.1 - B0.3

PRACOWNIA ARCHYTEKTONICZNA MIĘDZY KRESKAMI
SZYMON KALUŻYŃSKI
UL. WYNSKA 7
64-500 SZAMOTUŁY
NIP: 781942982
REGON: 634110206
WWW.MIĘDZYKRESKAMI.PL BIURO@MIĘDZYKRESKAMI.PL
TEL: +48 602 295 729
+48 602 295 729