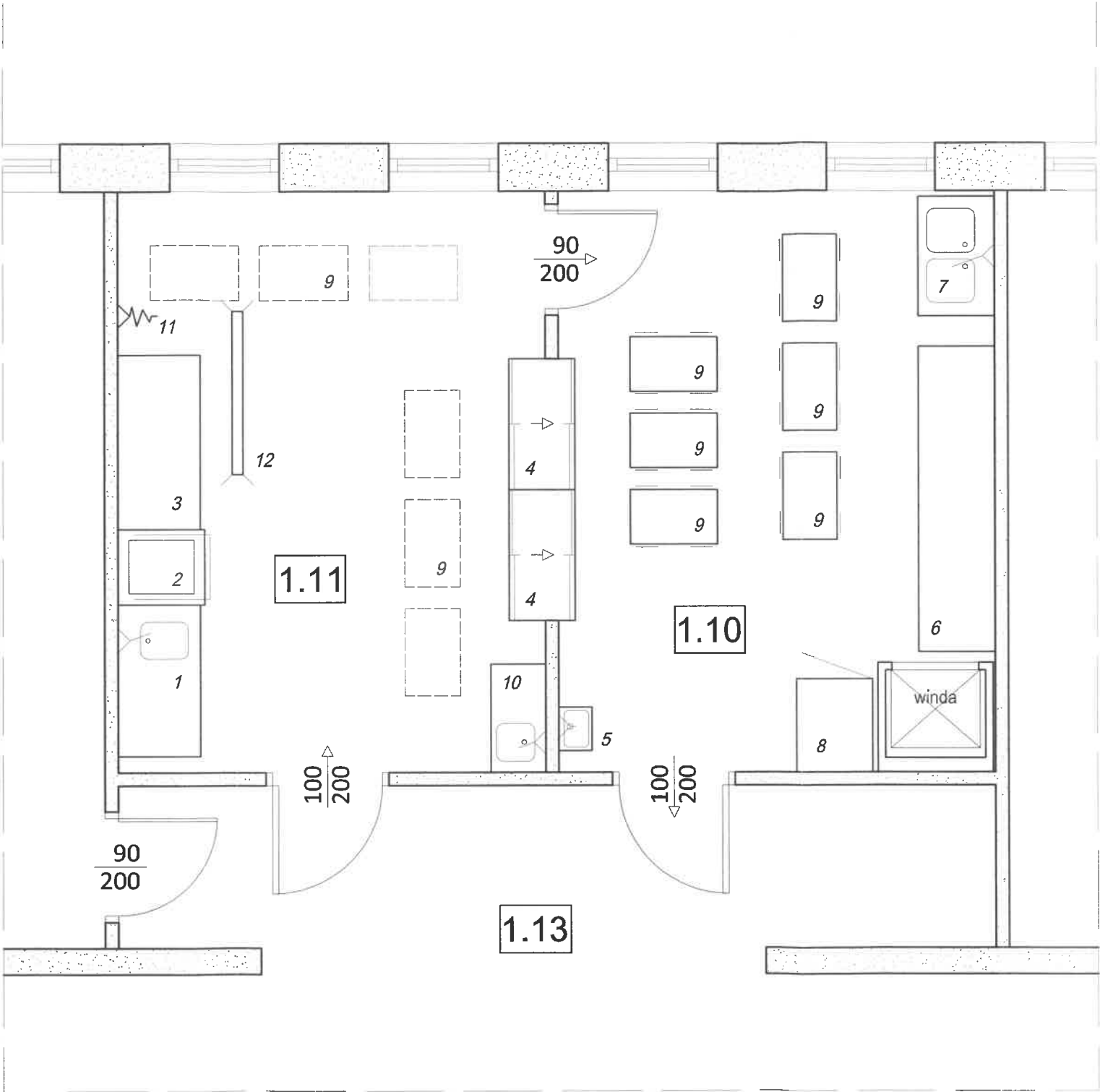
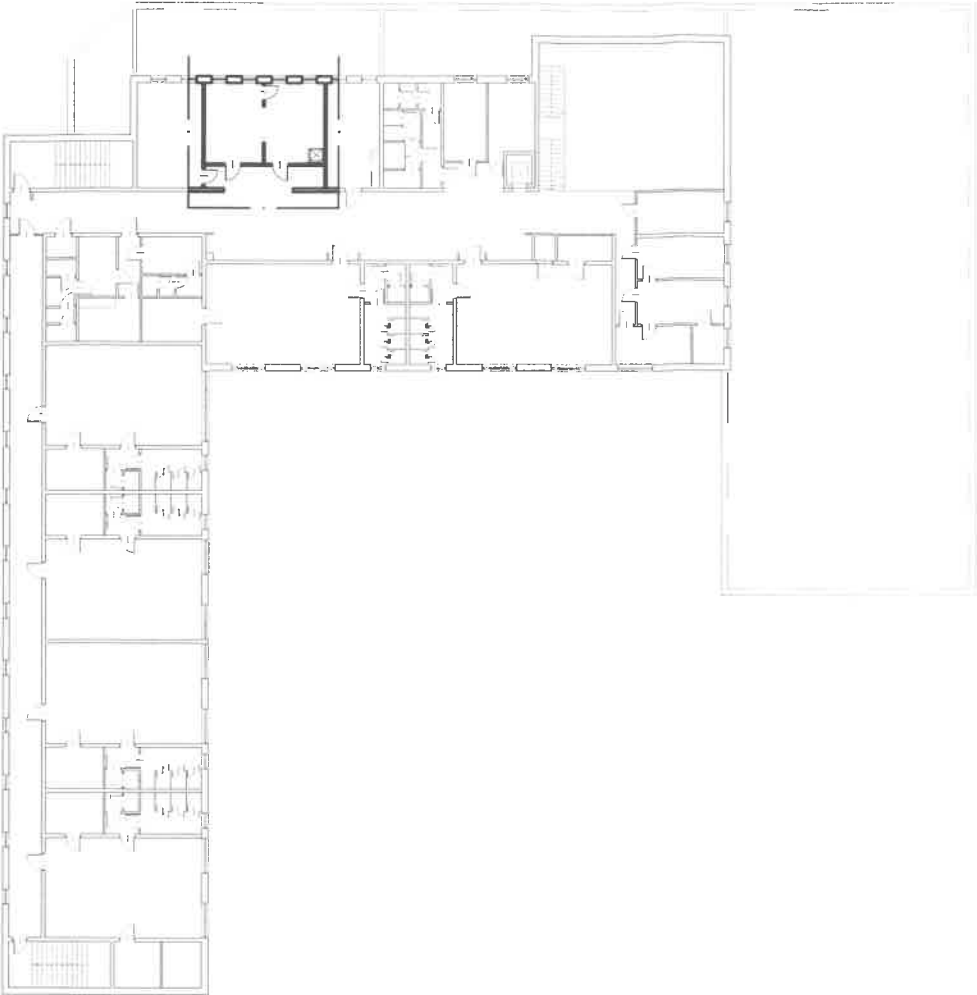


rys. poglądowy



ZESTAWIENIE POWIERZCHNI

Nr pom.	Nazwa pomieszczenia	Typ posadzki	Powierzchnia [m²]
1.10	rozdzielnia	gres	21,36
1.11	zmywalnia	gres	20,82
1.13	komunikacja/szatnia	wykładzina PVC	

PROJEKT TECHNOLOGICZNY

Rysunek: **ROZDZIELNIA - ZMYWALNIA**  
RZUT I PIĘTRA Skala: 1:50

Inwestycja: Budowa budynku żłobka i przedszkola  
wraz z niezbędną infrastrukturą i zagospodarowaniem terenu  
obręb 0001 Drezdenko, działki nr 1156/3, 1156/4, 1157/3

Zamawiający: Gmina Drezdenko  
ul. Warszawska 1, 66-530 Drezdenko

Opracowała: mgr inż. Krystyna Mielnik 03. 2019r.

*Krystyna Mielnik*