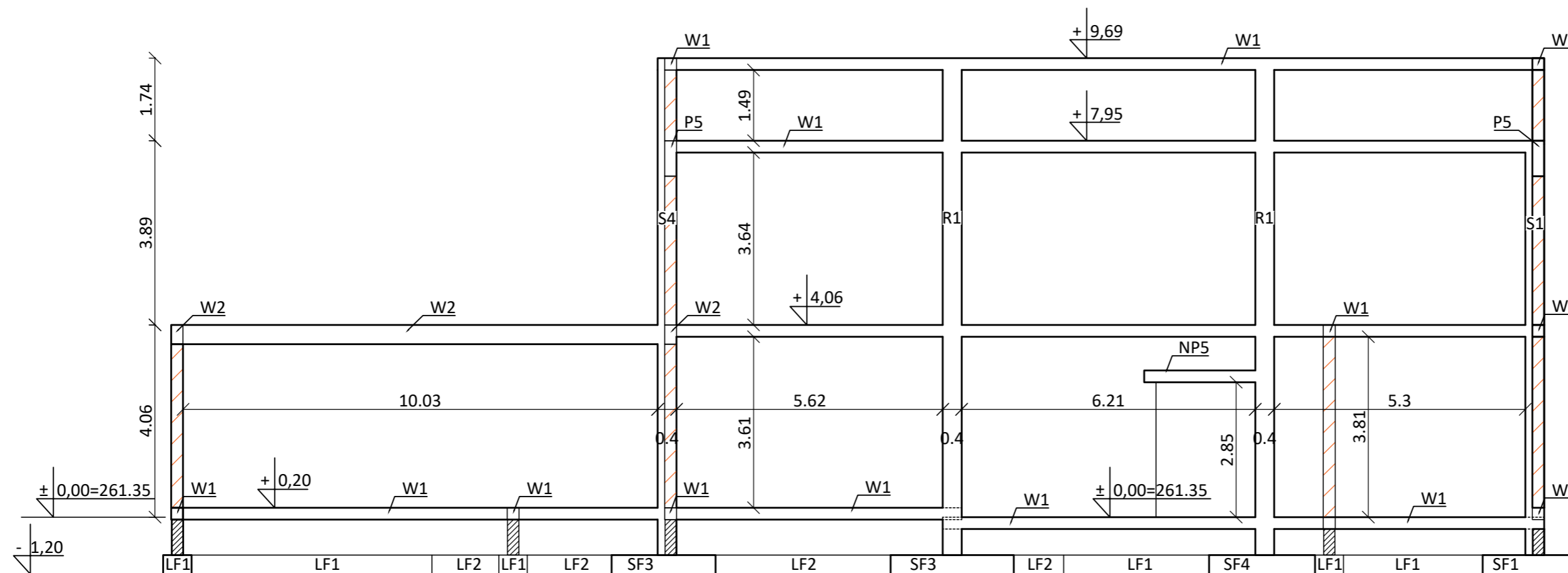


OŚ A-A



stal: RB500
 beton C30/37 F150
 otulina nominalna: $c_{nom}=50\text{mm}$



Al. N.M.P. 69, 42-217 Częstochowa
 biuro@dwkprojekt.pl
 mob. 607 726 849

Nazwa i adres obiektu	Publiczna Szkoła Podstawowa im. Adama Mickiewicza Bór Zajaciński 78, 42-141 Przystajń		
Inwestor	Gmina Przystajń ul. Częstochowska 5 42-141 Przystajń		
Nazwa zadania	Budowa sali gimnastycznej przy Szkole Podstawowej w Borze Zajacińskim		
Nazwa rysunku	Rozmieszczenie elementów żelbetowych oś A-A		
Projektant	mgr inż. Paweł Grzybek LOD/2976/PWBKb/16		
Data opracowania	Skala	Umowa	Nr rysunku
grudzień 2018	1:100		WKB 1.5a