

KM 0+700

KM 0+000

LEGENDA:
nawierzchnia mineralno-bitumiczna (szer. 3,0m)
pobocze gruntowe (szer. 0,5m)

KONIEC
ODCINKA
OBJĘTEGO
ZGŁOSZENIEM

POCZĄTEK
ODCINKA
OBJĘTEGO
ZGŁOSZENIEM

ZAGOSPODAROWANIE
TERENU

Jednostka ewidencyjna: MŁDŹGOSZCZ - obszar wiejski 1
Obręb: Nowa Wieś

Mapa w skali 1:2000

Jednostka ewidencyjna: MAŁOGOSZCZ - miasto

Obreń: MAŁOGOSZCZ

Mapa w skali 1:2000



Jednostka ewidencyjna MAŁOGOSZCZ - miasto

Obwód: MAŁOGOSZCZ

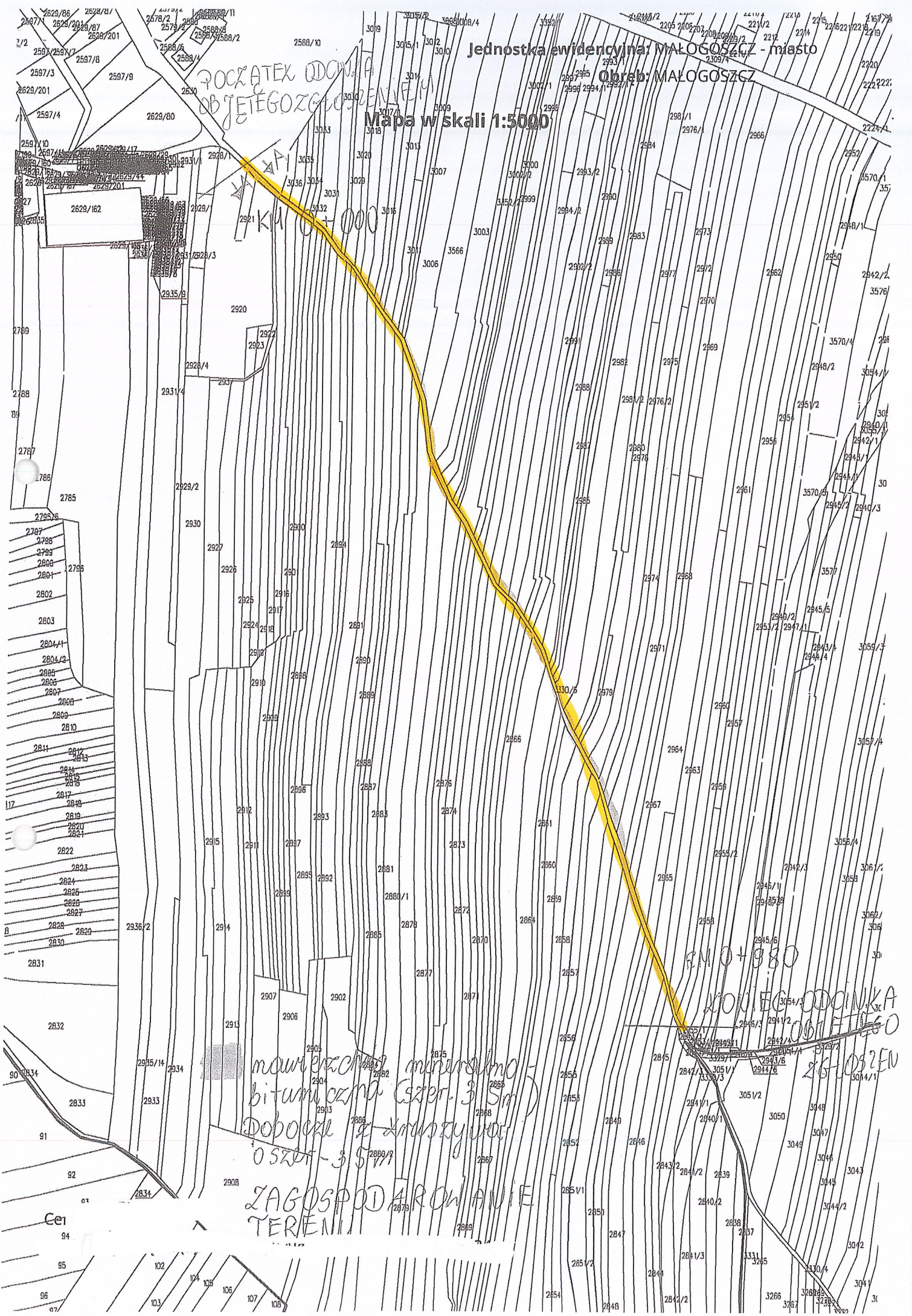
Mapa w skali 1:5000

POCZĄTEK ODCINKA
OBJEKTÓW ZAGOSPODAROWANIE

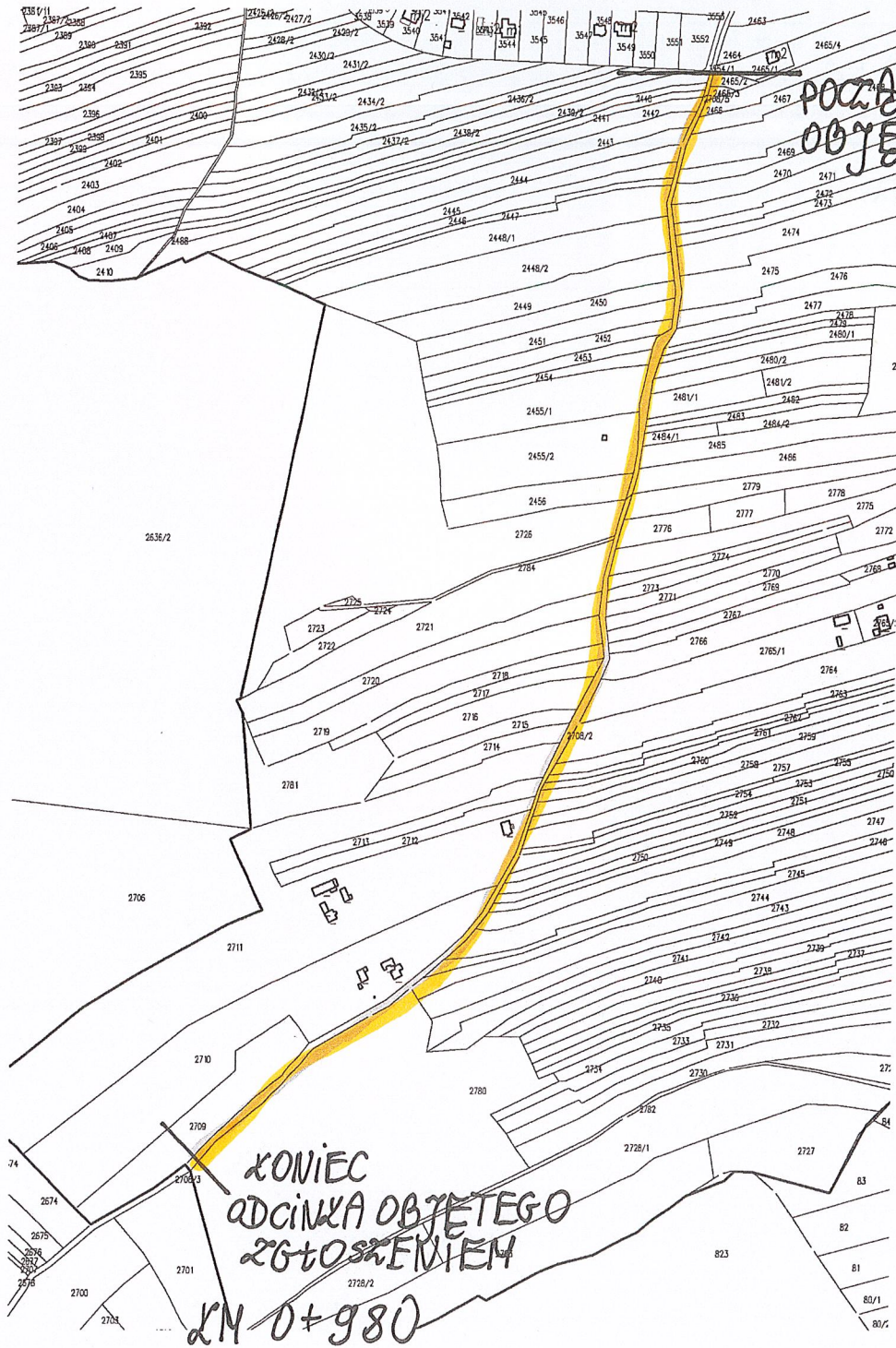
maurycjan
bitumiczna (szer. 3,5m)
Doboczek z Amozynol
OSZKŁ - 3,5m
ZAGOSPODAROWANIE
TEREN

BM 0+980

KONIEC ODCINKA
OBJEKTÓW ZAGOSPODAROWANIE



Cel



POZATEK ODCINKA
OBJĘTEGO
ZGOSZCZENIEM
KM 0+000

KONIEC
ODCINKA OBJĘTEGO
ZGOSZCZENIEM
KM 0+980

nawierzchnia minimalna z AGOSPODAROWANIE
 bitumiczna (szer. 4m) TERENU OBJĘTEGO
 pobocza z druszczywo ZGOSZCZENIEM

Zamówienie nr 1887/16
Znak

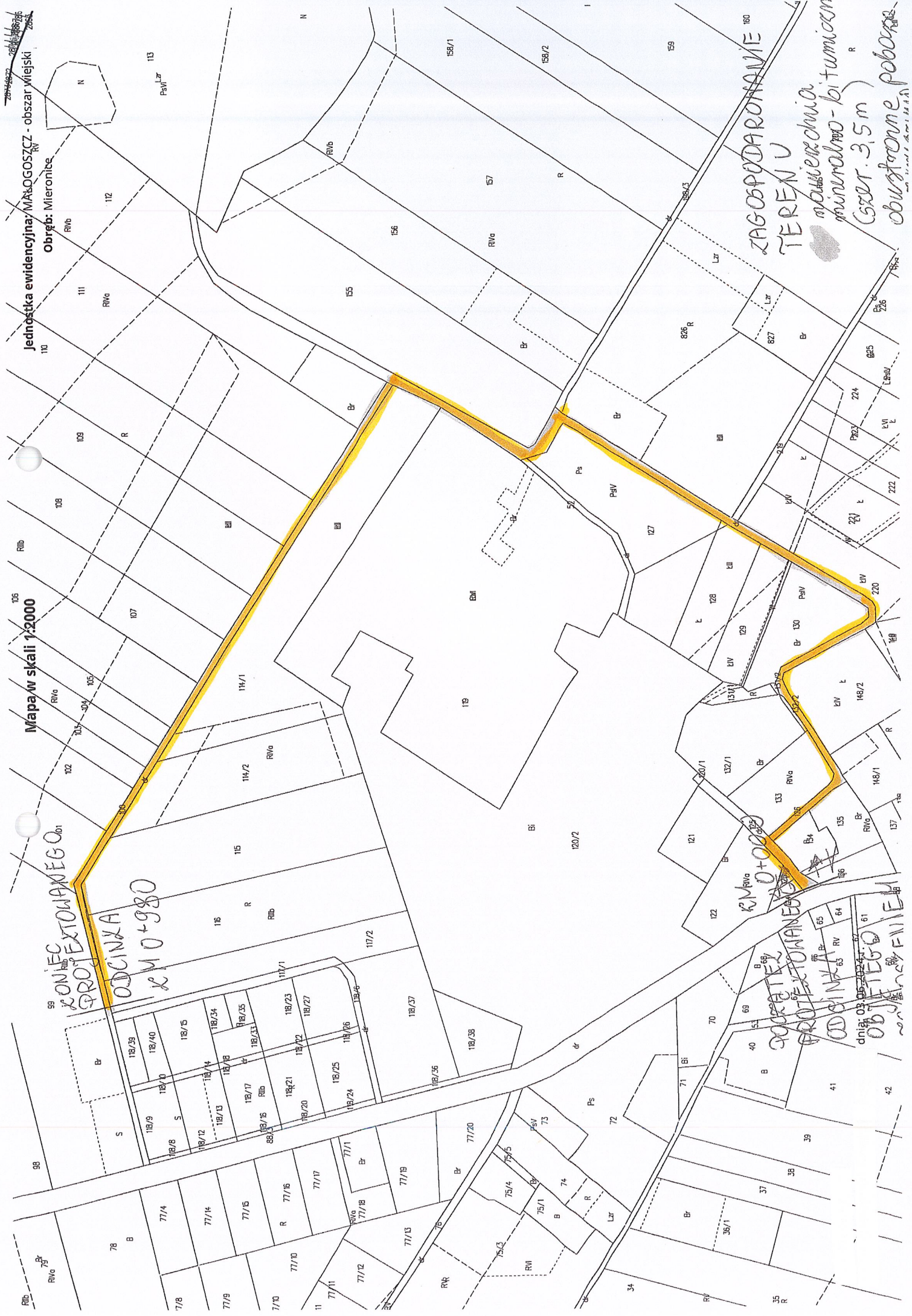
Jednostka ewidencyjna: MAŁOGOSZCZ - obszar wiejski
Obręb: Mieronibe

Mapa w skali 1:2000

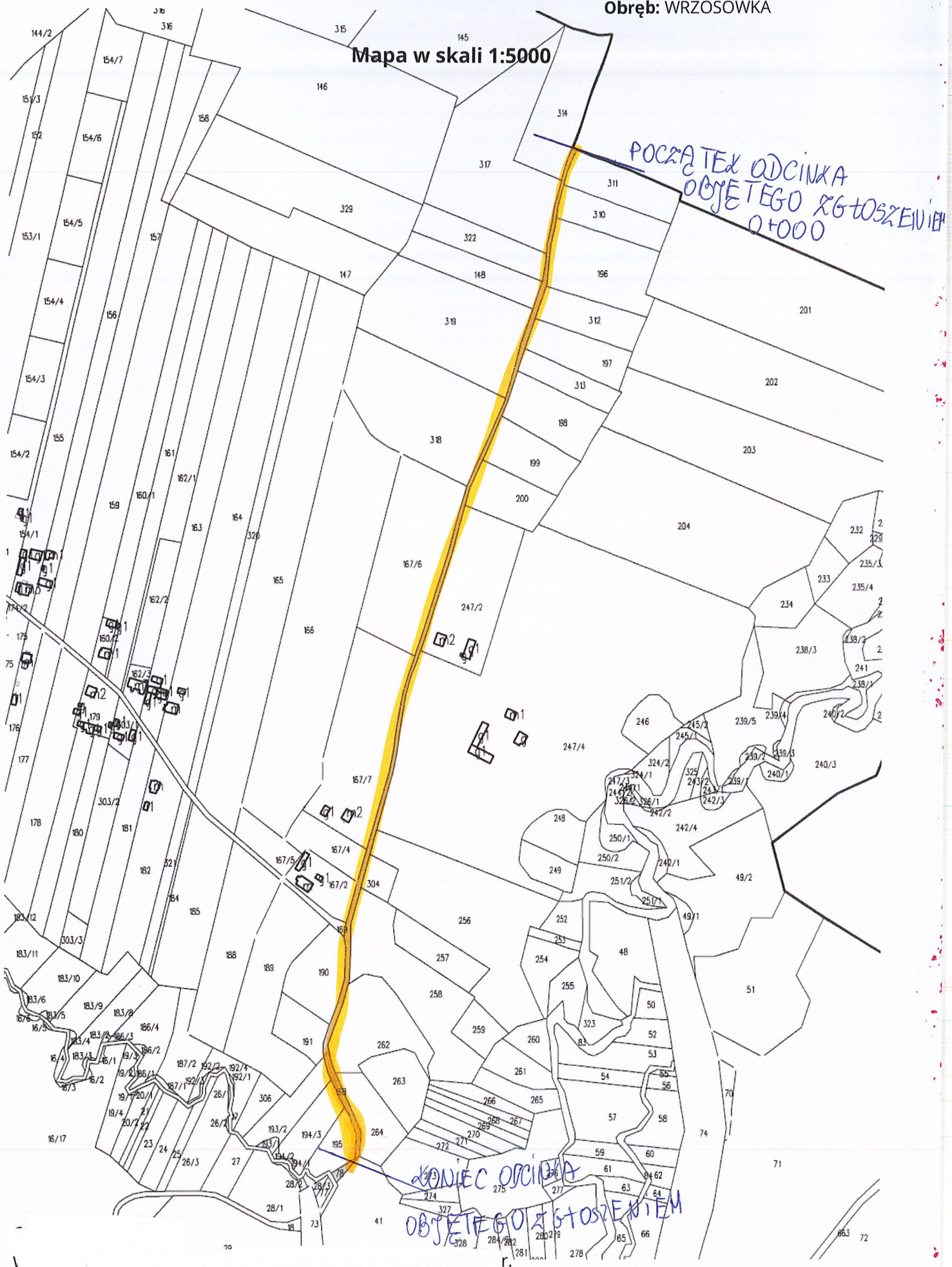
59
KONIEC
PROJEKTOWANEGO
ODCINKA
KM 0+980

ZAGOSPODAROWANIE
TERENU
m. wierzchnia
m. urobku - bitumiczna
Grubość 3,5 m
obustronne pobocza

KM 0+000
KONIEC
PROJEKTOWANEGO
ODCINKA
OBIEKTU
dnia 03.05.2024 r.

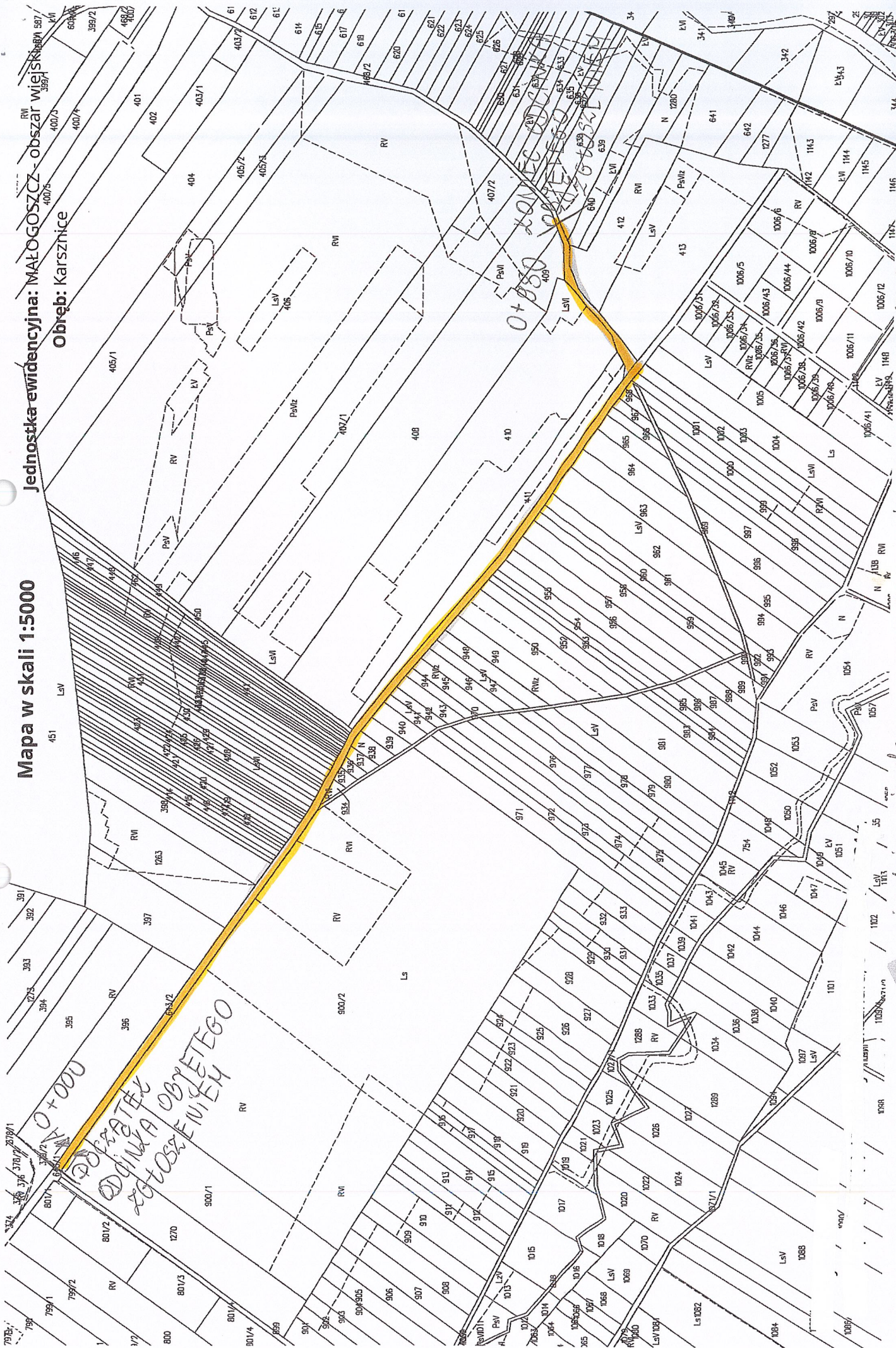


Mapa w skali 1:5000



Mapa w skali 1:5000

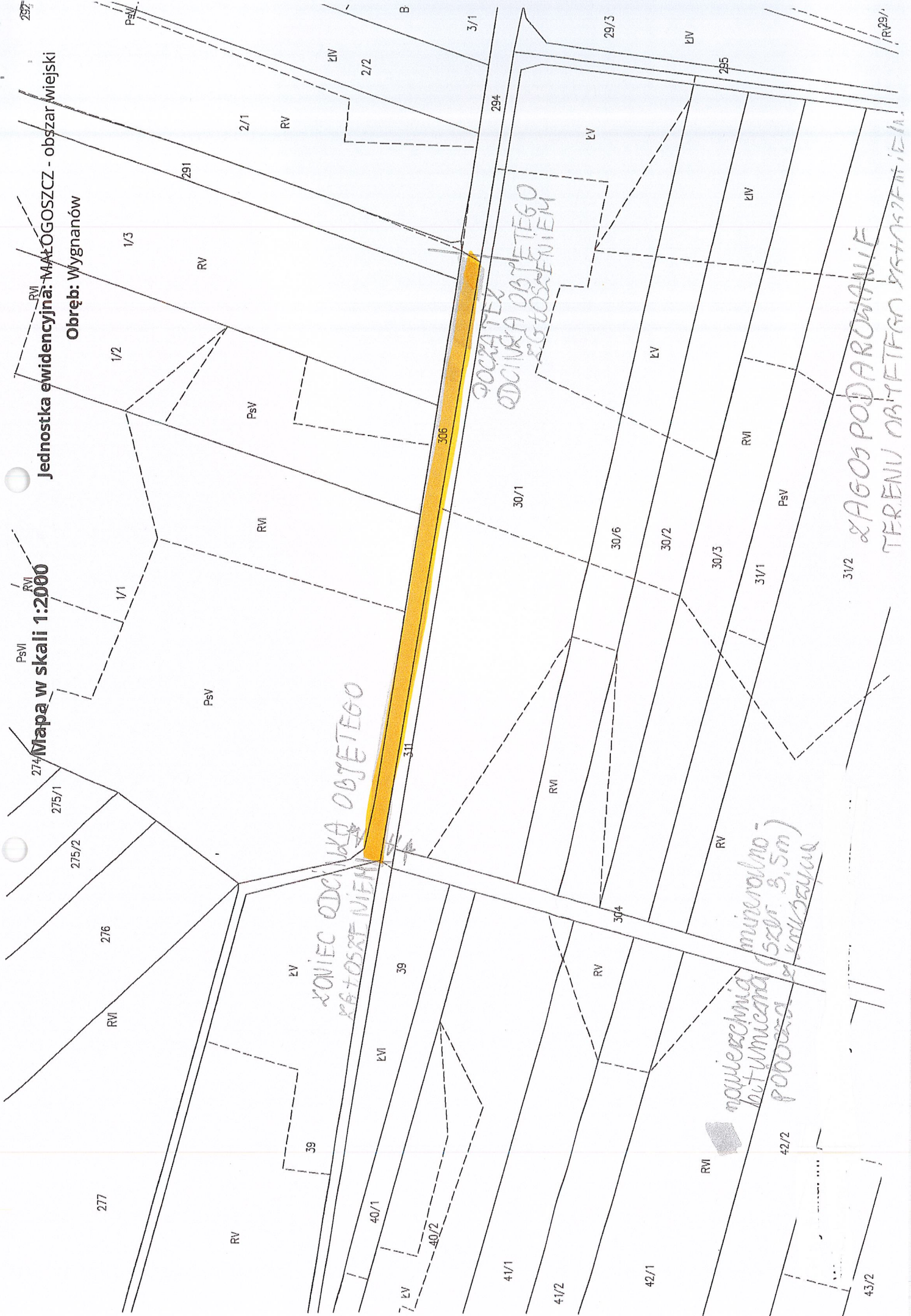
Jednostka ewidencyjna: MAŁOGOSZCZ - obszar wiejski
Obręb: Karsznice



naulicowa miodowa ZARZĄDZANIE TERENU OBYTEGO RZĄDZENIEM

Jednostka ewidencyjna: MAŁOGOSZCZ - obszar wiejski
Obręb: Wygnanów

Mapa w skali 1:2000



ŁOWIEC ODCINKA OBJĘTEGO
KATASTRALNIE

POCZĄTEK
ODCINKA OBJĘTEGO
EGZISTENCJĄ

nowierochmia mineralno
budowlana (szer. 3,5m)
podana z umiarkowaniem

ŁAGOS PODAROWANIE
TERENU OBJĘTEGO KATASTRALNIE

340 341 1100 375 376 377/1 377/2
Jednostka ewidencyjna: MAŁOGOSZCZ - obszar wiejski

OBIEKTOWY
ZGŁOSZENIE

Obwód: Żarczyce Duże

Mapa w skali 1:1000



POCZĄTEK
ODCINKA
OBJĘTEGO
ZGŁOSZENIEM

Mapa w skali 1:2000

Jednostka ewidencyjna: MAŁOGOSZCZ 4 obszar wiejski
Obręb: MNISZEK

KONIEC
ODCINKA
OBJĘTEGO
ZGŁOSZENIEM

554

558

ZAGOSPODAROWANIE
TERENU
OBJĘTEGO
ZGŁOSZENIEM

LEGENDA:

powłoka
mineralna
bitumiczna (4m)

podstawa
z kruszcu

POCZĄTEK ODCINKA
OBJĘTEGO ZGŁOSZENIEM

341

342

343

RIVb 344

RV

294/2

295

RV

294/1

208

346/2

346/1

0+000

Mapa w skali 1:500

Jednostka ewidencyjna: MAŁOGOSZCZ - obszar wiejski

Obręb: Lipnica

KONIEC ODCINKA
OBJĘTEGO
ZGOSZCZENIEM
0+200

ZAGOSPODAROWANIE
TERENU OBJĘTEGO
ZGOSZCZENIEM

345

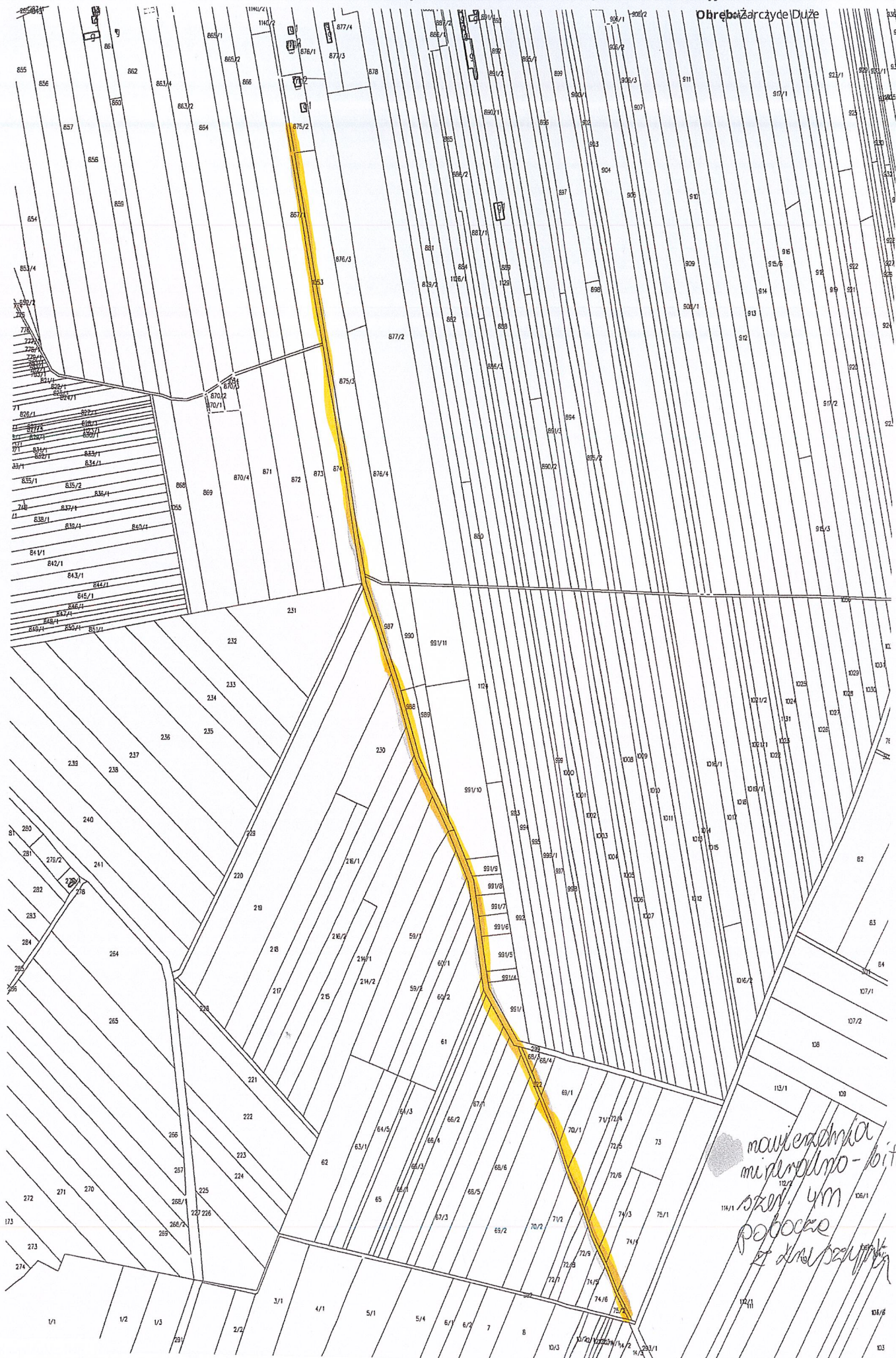
powłoka mineralno-
bitumiczna (szer. 3m)
pobocze z kryszczywą

RIVa

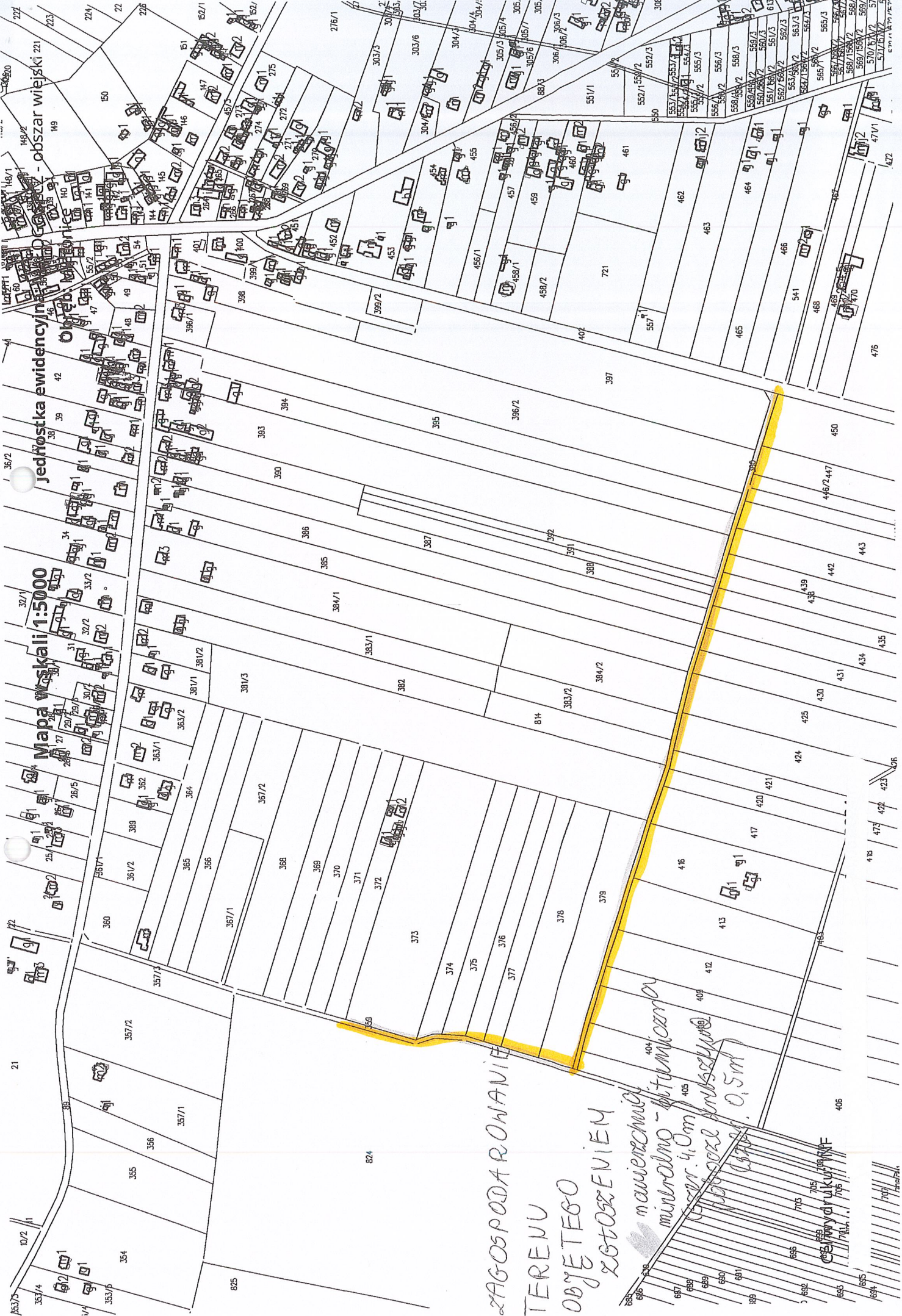
Br

POCZĄTEK
ODCINKA
OBJĘTEGO
ZGOSZCZENIEM
0+000

1:1



ZAGOSPODAROWANIE TERENU OBJĘTEGO ZGŁOSZENIEM



Mapa w skali 1:5000

Jednostka ewidencyjna

obszar wiejski

ZAGOSPODAROWANIE
TERENU
OBJĘTEGO
ZGOSZCZENIEM

manierem
mieszkalno - biurowym
o powierzchni 0,5 ha

CESTNY DUKI