



TYTUŁ RYSUNKU: Mapa sytuacyjno-wysokościowa studni nr 38

LEGENDA: S-38 - lokalizacja projektowanej studni, numer

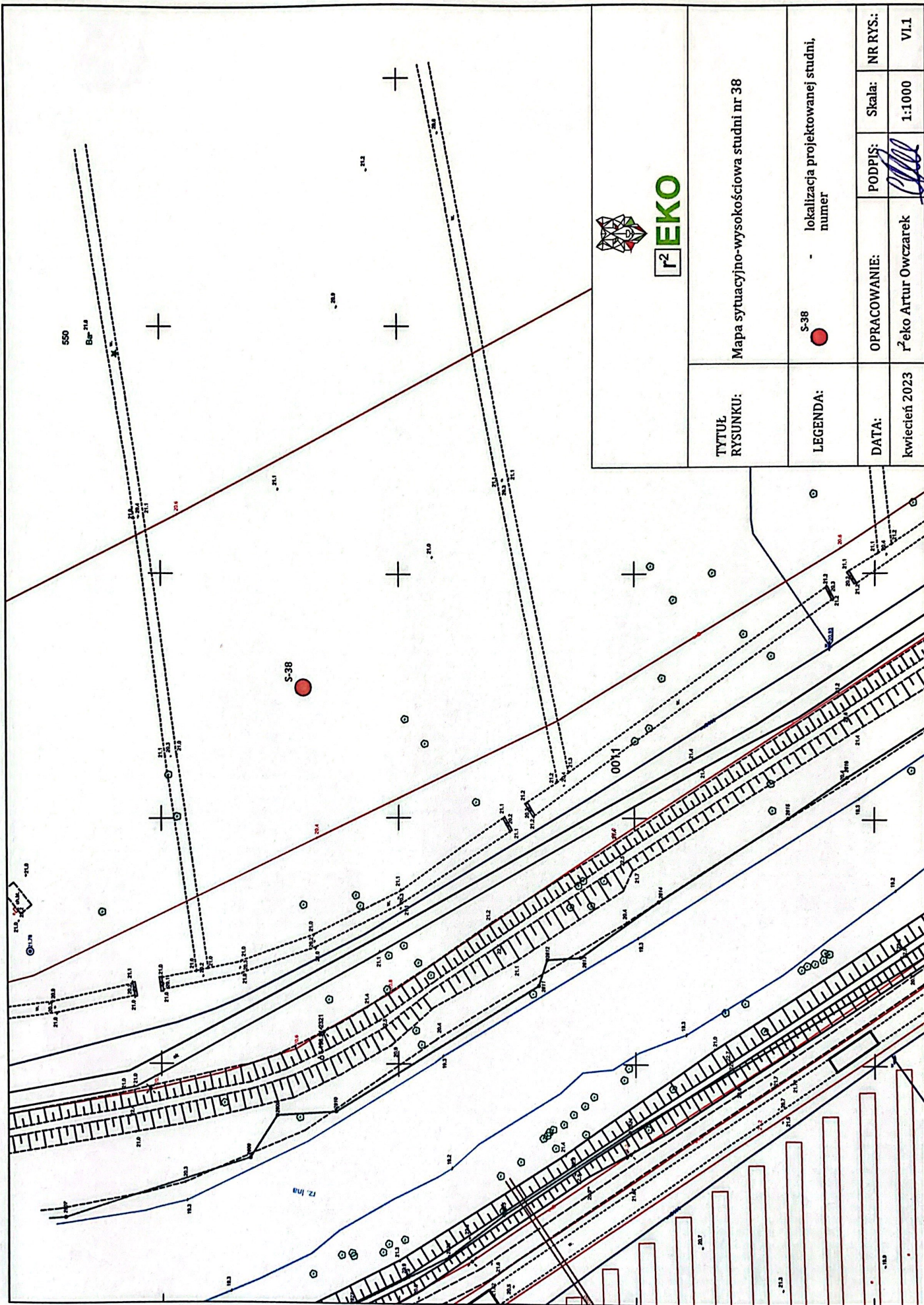
OPRACOWANIE: r<sup>2</sup>eko Artur Owczarek

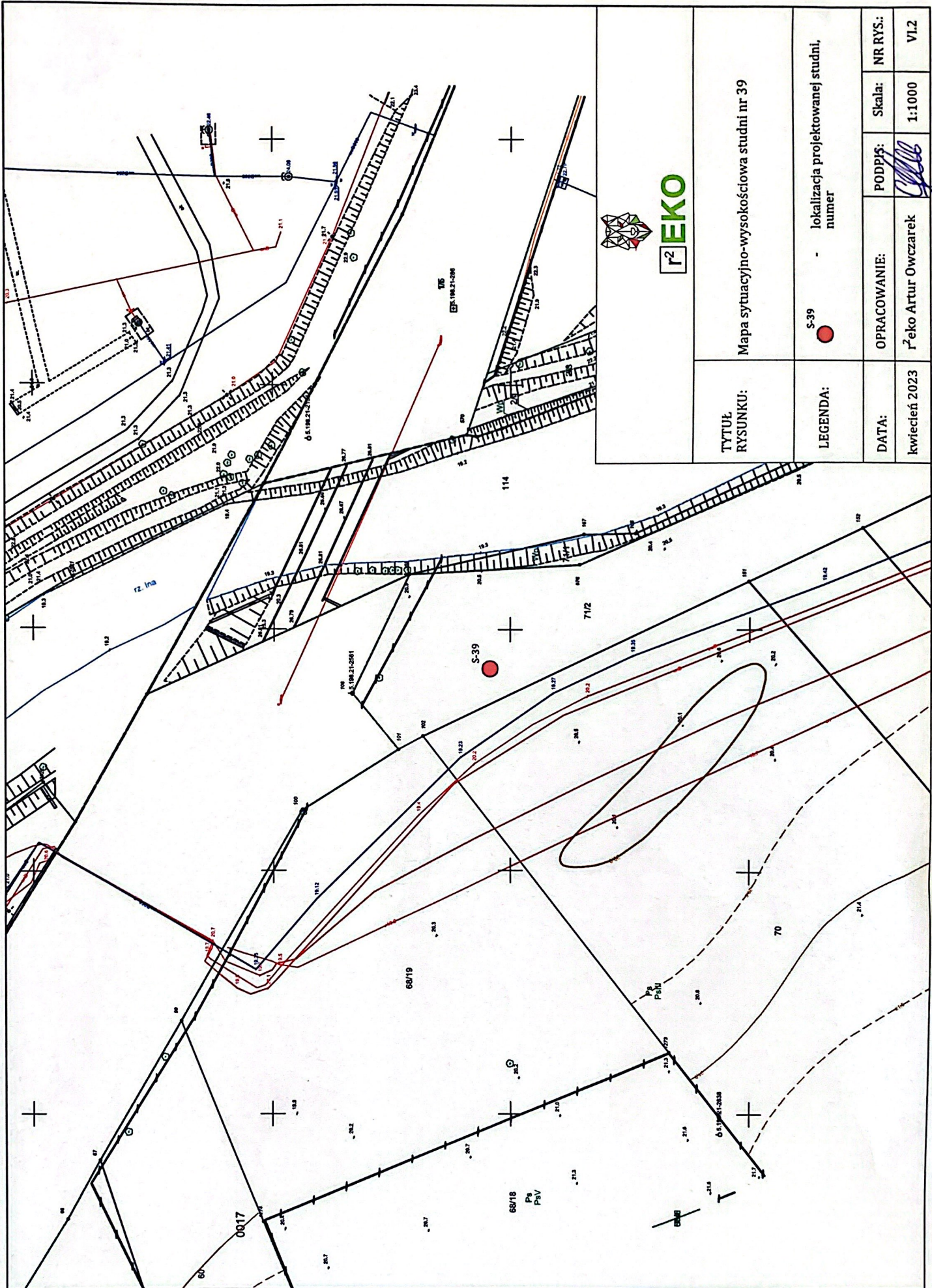
DATA: kwiecień 2023

NR RYS.: VI.1

Skala: 1:1000

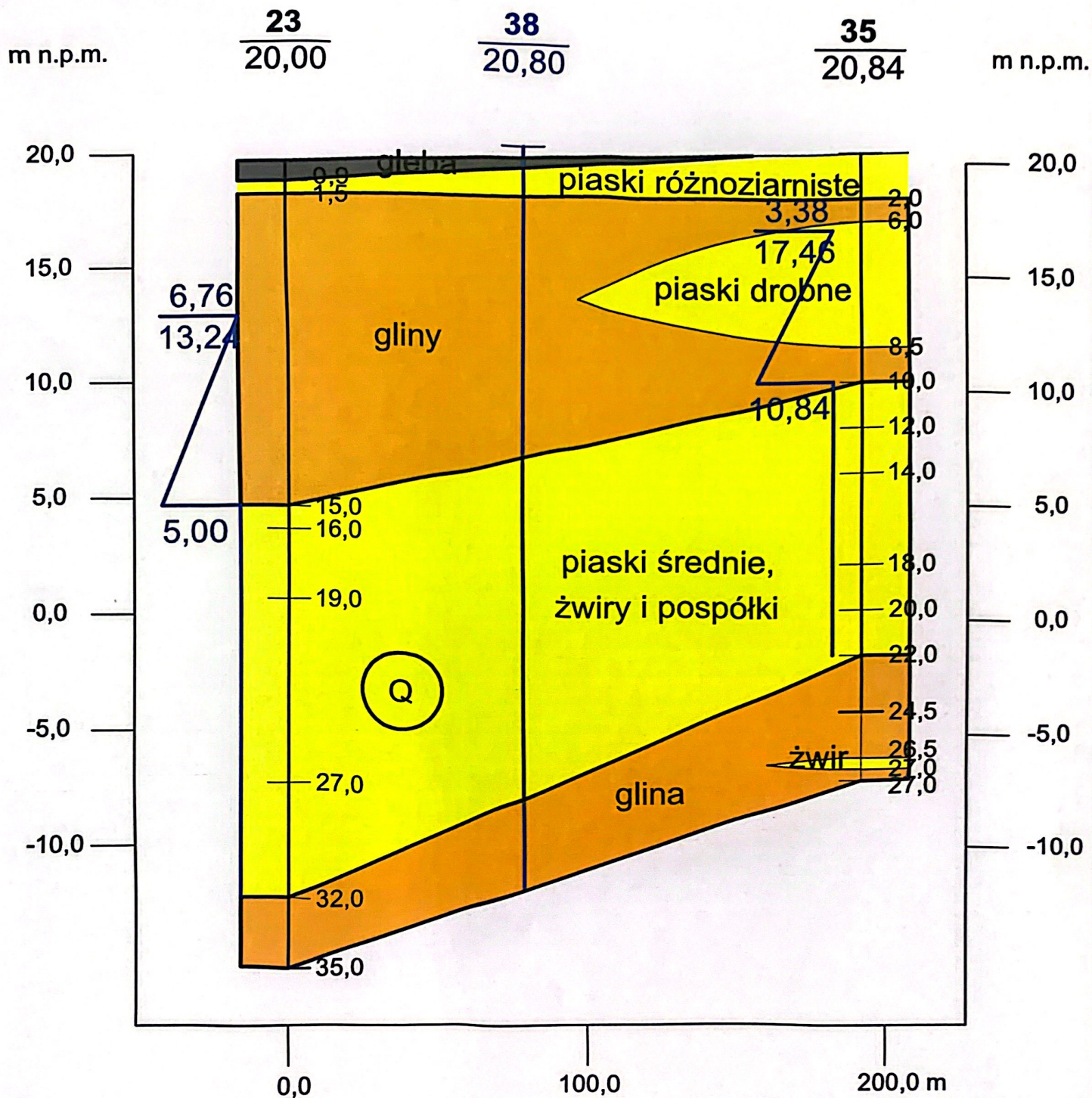
PODPIS: [Signature]





TYTUŁ RYSUNKU:	Mapa sytuacyjno-wysokościowa studni nr 39			
	LEGENDA:	S-39 - lokalizacja projektowanej studni, numer	OPRACOWANIE:	NR RYS.:
DATA:	kwiecień 2023	Podpis: <i>[Signature]</i>	Skala:	NR RYS.:
		r²eko Artur Owczarek	1:1000	VI.2

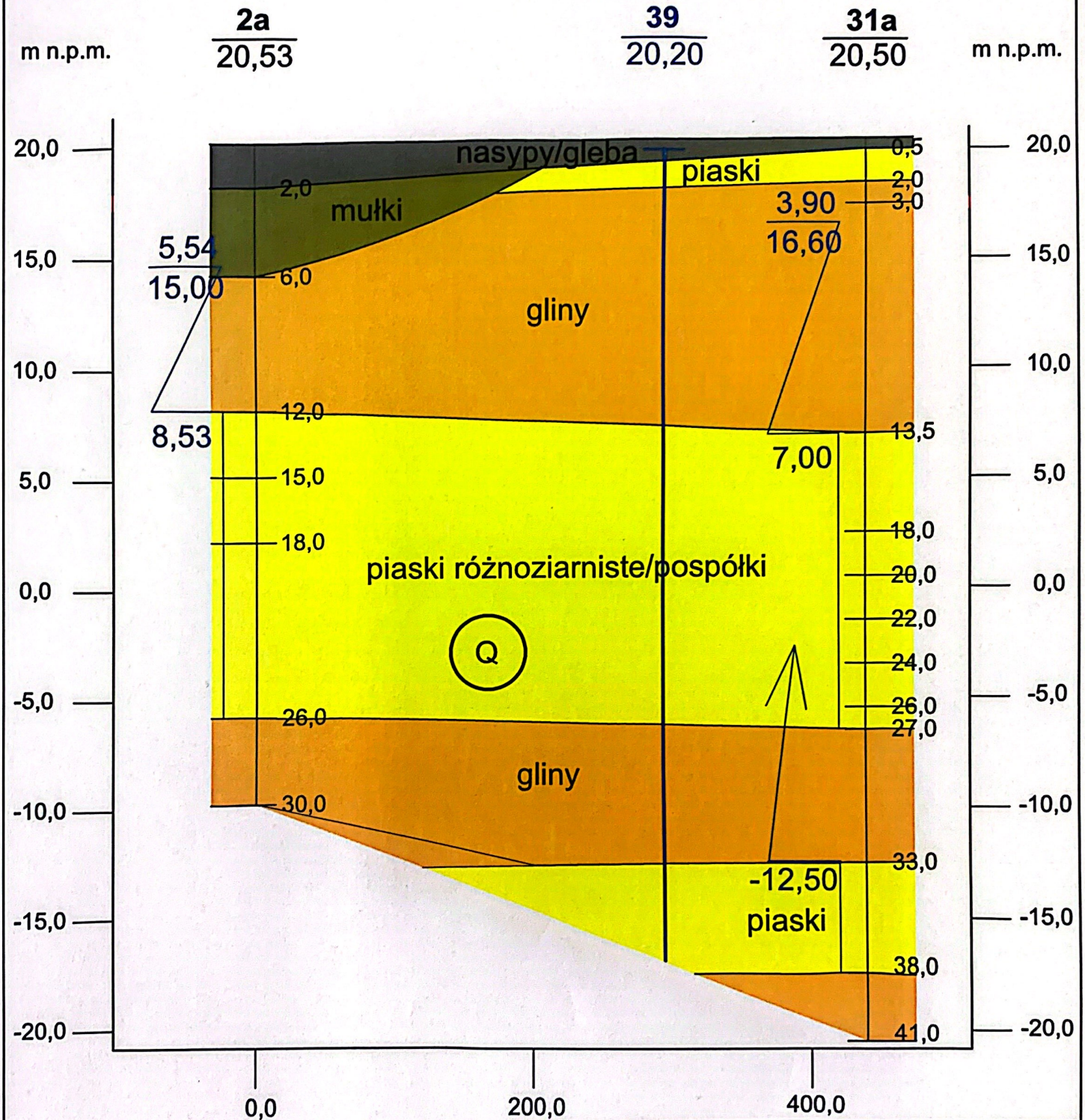
# Przekrój geologiczny I - I'



**r<sup>2</sup> EKO**

TYTUŁ RYSUNKU:	Przekrój hydrogeologiczny I - I'			
DATA:	OPRACOWANIE:	PODPIS:	Skala:	NR RYS.:
kwiecień 2023	r <sup>2</sup> eko Artur Owczarek	<i>[Signature]</i>	1:2000	VII

# Przekrój geologiczny II - II'



TYTUŁ RYSUNKU:		Przekrój hydrogeologiczny II - II'		
DATA:	OPRACOWANIE:	PODPIS:	Skala:	NR RYS.:
kwiecień 2023	r²eko Artur Owczarek		1: $\frac{250}{4000}$	VIII

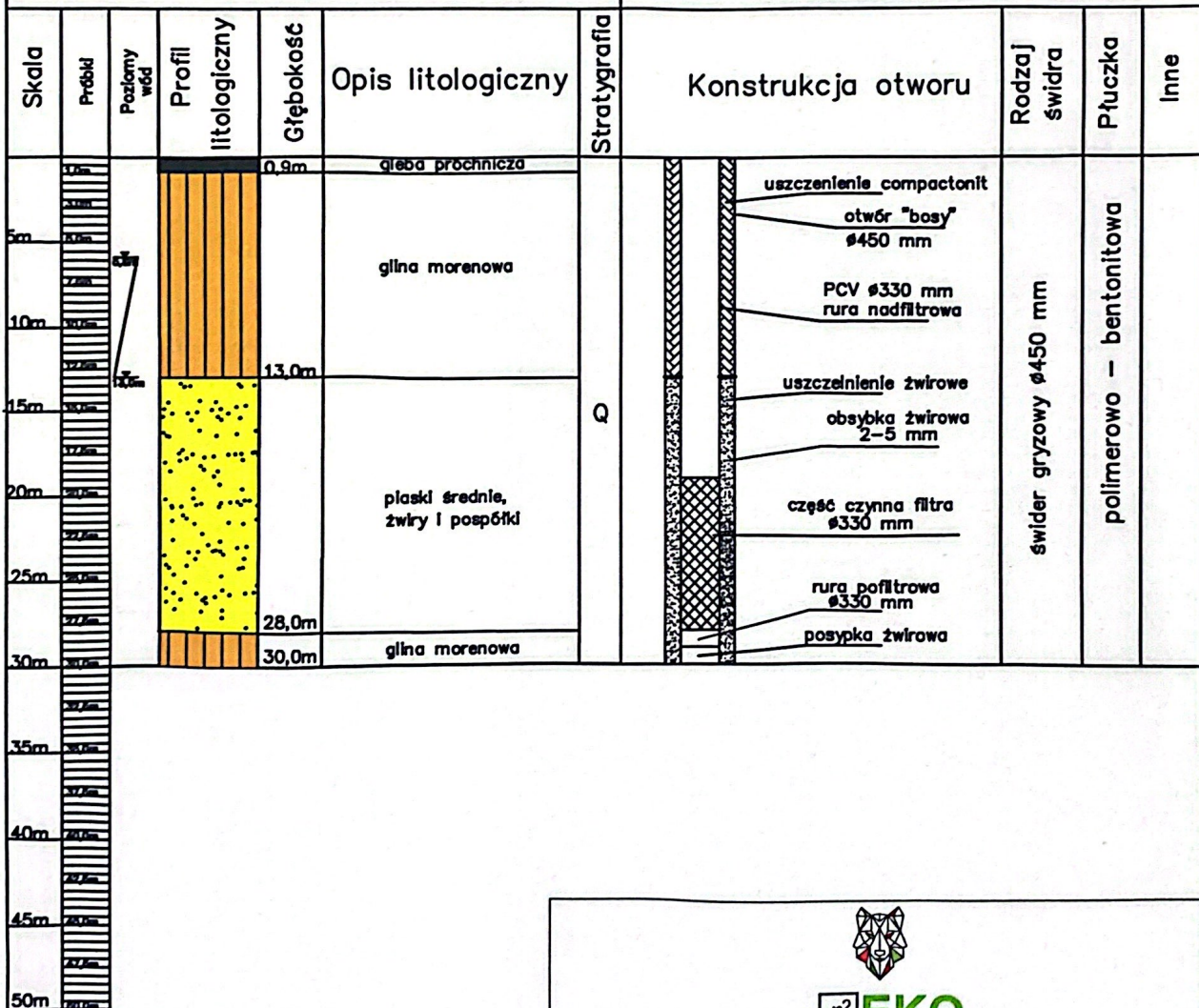
Temat: Projekt Robót Geologicznych

## Projekt geologiczno-techniczny otworu nr 38

Działka: 521/2 ob. 11	Cel robót wiercenie otworu	Inwestor: Wody Miejskie Stargard Sp. z o.o. ul. Okrzei 6 73 - 110 Stargard		
Miejscowość: Stargard			Sposób wiercenia obrotowy	
Gmina: Stargard				
Powiat: stargardzki				Głębokość 30 m
Woj.: zachodniopomorskie				

### Część geologiczna

### Część techniczna



r<sup>2</sup> EKO

TYTUŁ  
RYSUNKU:

Projekt geologiczno-techniczny otworu nr 358

DATA:

OPRACOWANIE:

PODPIS:

Skala:

NR RYS.:

kwiecień 2023

r<sup>2</sup>eko Artur Owczarek

*[Signature]*

IX

Temat: Projekt Robót Geologicznych

Projekt geologiczno-techniczny otworu nr 39

Działka: 521/2 ob. 11

Miejscowość: Stargard

Gmina: Stargard

Powiat: stargardzki

Woj.: zachodniopomorskie

Cel robót  
wiercenie otworu

Sposób wiercenia  
obrotowy

Głębokość 28 m

Współrzędne

X: 590407

Y: 5503041

Inwestor:

Wody Miejskie Stargard Sp. z o.o.  
ul. Okrzei 6  
73 - 110 Stargard

Część geologiczna

Część techniczna

Skala	Próbki	Pozycje wód	Profil litologiczny	Głębokość	Opis litologiczny	Stratygrafia	Konstrukcja otworu	Rodzaj świda	Płuczka	Inne
0,5m				0,5m	głębokość techniczna					
1,0m				1,7m	piaski					
5m					głina morenowa		uszczelnienie compactonit	świdler gryzowy $\varnothing$ 450 mm	polimerowa - bentonitowa	
10m				13,0m		otwór "bosy" $\varnothing$ 450 mm				
15m					piaski różnoziarniste, pospółki	PCV $\varnothing$ 330 mm rura nadfiltrtrowa				
20m				26,0m		uszczelnienie żwirowe				
25m						obsyпка żwirowa 2-5 mm				
30m				33,0m	głina morenowa	część czynna filtra $\varnothing$ 330 mm	rura podfiltrtrowa $\varnothing$ 330 mm			
35m				38,0m	piaski					
40m				40,0m	głina morenowa					
45m										
50m										



r<sup>2</sup> EKO

TYTUŁ  
RYSUNKU:

Projekt geologiczno-techniczny otworu nr 358

DATA:

OPRACOWANIE:

PODPIS:

Skala:

NR RYS.:

kwiecień 2023

r<sup>2</sup>eko Artur Owczarek

X