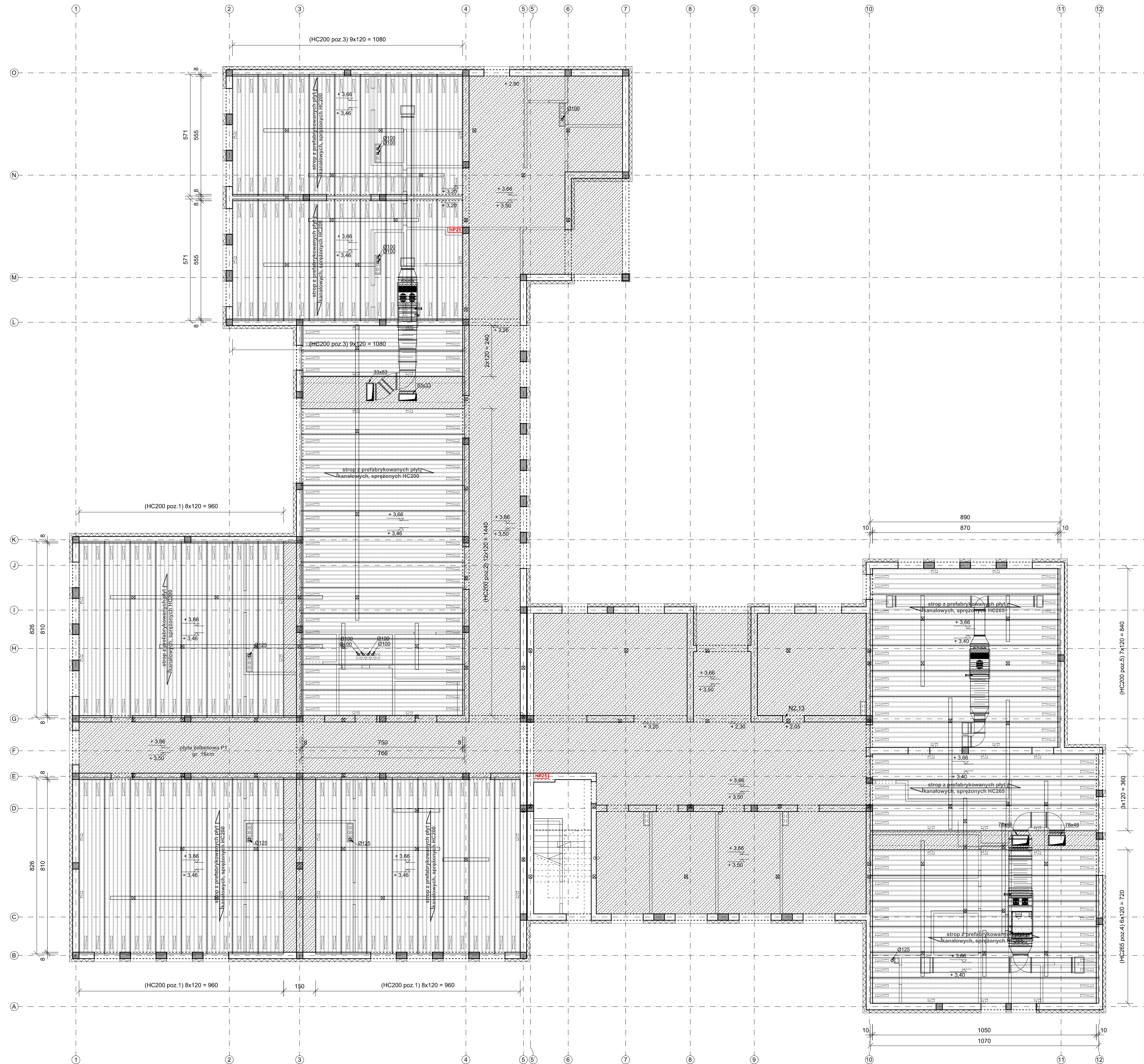


Rzut parteru - schemat stropu z płyt HC
skala 1:100



UWAGI:
 - Rysunek rozpatrywać łącznie z opisem technicznym branży konstrukcyjnej oraz projektami technicznymi pozostałych branż.
 - Producent płyt kanałowych, sprężonych powinien opracować projekt wykonawczy stropów uwzględniając założenia zawarte w projekcie konstrukcyjnym budynku. Zbrojenie dodatkowe stropów (między płytowe, boczne i otwartych kanałów), należy wykonać wg rozwiązań zawartych w projekcie wykonawczym producenta płyt stropowych. Projekt podlega zatwierdzeniu przez projektanta konstrukcji.

- Zestawienie płyt:**
 - HC200 poz. 1: 120x826 - 24szt.
 - HC200 poz. 2: 120x766 - 14szt.
 - HC200 poz. 3: 120x571 - 18szt.
 - HC265 poz. 4: 120x1070 - 9szt.
 - HC265 poz. 5: 120x890 - 7szt.

POZIOM POSADZKI PARTERU: ±0,00=303,10 m n.p.m.

PROJEKT WYKONAWCZY	Ajednostka projektowa:	Biurowo Usług Projektowych i Inżynierskich "DOMINEX" Oktawian Wolski ul. Lewickiego 25-309, 36-400 Koszęta tel. 13 436 99 12	
	Nazwa obiektu budowlanego:	"BUDOWA BUDYNKU ŻŁOBKA ORAZ PRZEDSZKOLA, PLACU ZARAW, ELEMENTÓW MAŁEJ ARCHITEKTURY ORAZ BUDOWA NIEZBĘDNYCH URZĄDZEŃ BUDOWLANYCH"	
	Adres obiektu budowlanego:	Kryś, gm. Lipiński 120505_2_0002.1581/7	SKALA
	Investor:	Gmina Lipiński Lipiński 53, 38 - 505 Lipiński	1:100
	Nazwa rysunku:	RZUT PARTERU - schemat stropu z płyt HC	Data
Branża:	konstrukcyjna	Podpis:	NR RYS.
Projektant:	mgr inż. Oktawian Wolski	Data:	22.05.2024
Sprawdzający:	mgr inż. Paweł Pański	Data:	22.05.2024

0,2K/HC