

**CENTRALNY ZARZĄD SŁUŻBY WIĘZIENNEJ
BIURO KWATERMISTRZOWSKO – INWESTYCYJNE**

WARUNKI TECHNICZNE

BLUZA

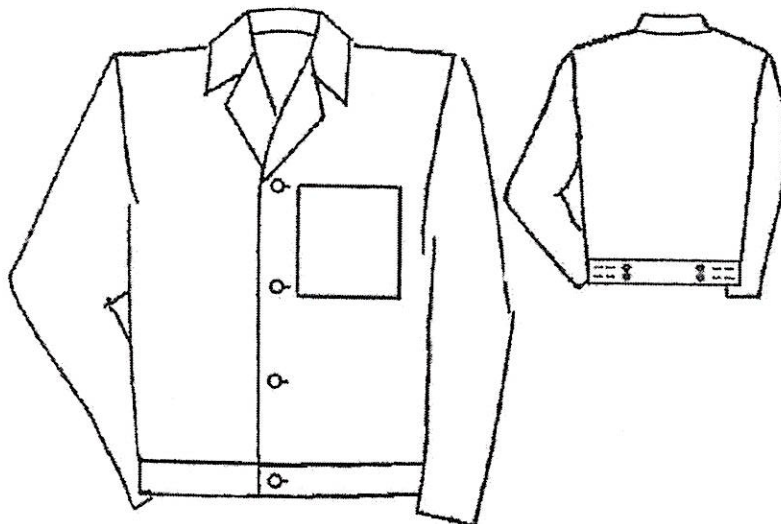
Warszawa 2014 r.

BLUZA

1. Opis ogólny

Bluza wykonana z elanobawełny, zapinana na 4 guziki ubraniowe, kołnierz wykładany. Na przodzie bluzy po lewej stronie naszyta kieszon górna. Dół bluzy wykończony pasem z regulacją jego obwodu (guziki i dziurki). Dół rękawa podwinięty i przestębnowany.

2. Rysunek modelowy



3. Wymagania techniczne

3.1. Materiały:

tkanina zasadnicza elanobawełna:

- skład - 65% poliester, 35% bawełna z tolerancją $\pm 5\%$,
- gramatura 230 – 250g/m²,
- zmiana wymiarów wzdłużnych i poprzecznych po praniu w temp. 60°C maksymalnie 3% wg normy PN-EN ISO 5077:2011 metoda 2A wg normy PN-EN ISO 6330:2002,
- odporność wybarwień na pranie w temp. 60°C (zmiana barwy, zabrudzenie bieli bawełny) – 4° wg normy PN-EN ISO 105-C06:2010 warunki badania C1S,
- odporność wybarwień na pot kwaśny i alkaliczny - zmiana barwy nie mniej niż 4°, zabrudzenie bieli bawełny nie mniej niż 4° wg. normy PN-EN ISO 105-E04:2011,
- odporność na pilling nie mniej niż 4° wg. normy PN-EN ISO 12945-1:2002,
- kolor ciemnozielony.

3.2. Dodatki:

- a) nici z włókien odcinkowych poliestrowych o masie liniowej 150 dtex x 3 lub 200 dtex x 2 w kolorze ciemnozielonym, wymagania wg PN-ISO 1139:1998 PN-EN 12590:2002,
- b) guziki ubraniowe o średnicy 18 - 20 mm poliestrowe lub bakelitowe czterootworowe w kolorze czarnym - 8 szt.,
- c) etykieta informacyjna.

3.3. Rodzaje szwów i ściągów maszynowych.

Warunki wykonania muszą odpowiadać parametrom określonym w Polskich Normach:

- ścięgi zgodnie z PN-P-84502:1983 - Wyroby konfekcyjne -- Ścięgi -- Klasyfikacja i oznaczenia,
- szwy zgodnie z PN-P-84501:1983 - Wyroby konfekcyjne -- Szwy -- Klasyfikacja i oznaczenia.

Szczegóły wykończenia

- a) wszystkie szwy łączące szerokości 1 cm – overlock 5 nitkowy, szew łańcuszkowy,
- b) podwinięcie dołu rękawa, kieszeni 1 + 1 stębnówka, gęstość 3/1 cm,
- c) naszyte kieszeni 2-igłówka o rozstawie 4,8 do 6,4 mm, gęstość 3/1 cm,
- d) stębnówka krawędzi kołnierza, obłożenia przodu i pasa oraz mocowanie pasa na przodzie i tyle – stębnówka zwykła, odległość od brzegu 0,3 cm, gęstość 3/1 cm,
- e) wykończenie krawędzi obłożenia przodu – overlock 3 nitkowy.

Szwy na początku i końcu zamocować przszyciem wstecznym celem zabezpieczenia przed pruciem.

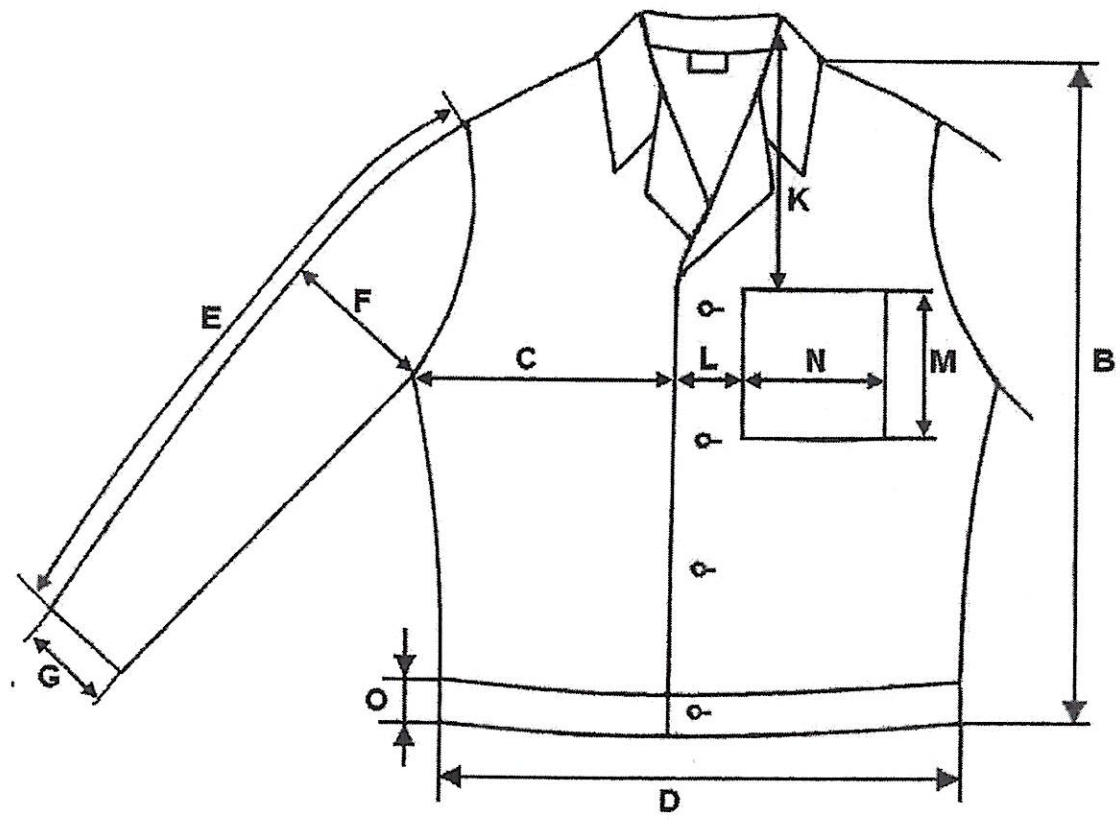
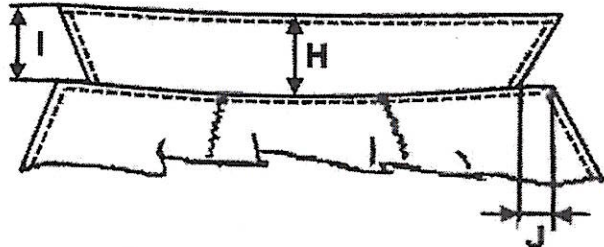
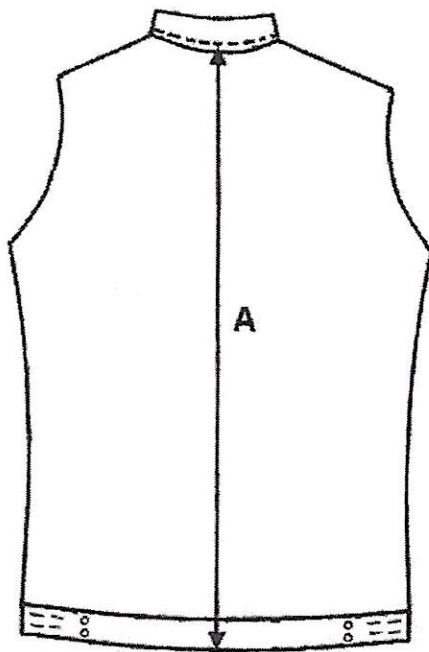
4. Tabela rozmiarów

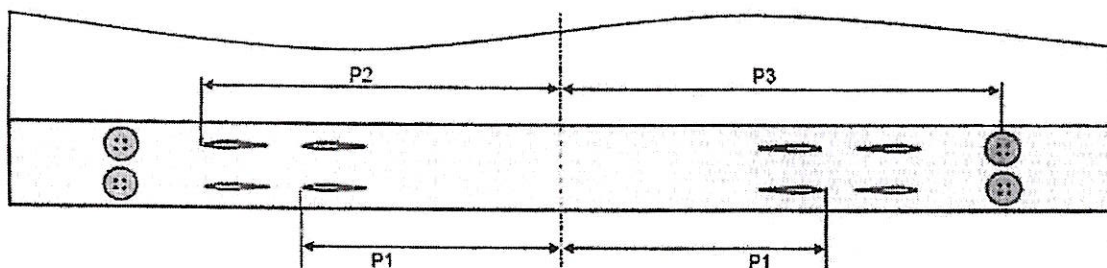
	Oznaczenie rozmiaru				
	M	L	XL	XXL	XXXL
Obwód klatki piersiowej	Wzrost				
	170	176	182	188	194
100	X				
104		X			
108			X		
120				X	
132					X

5. Zestawienie elementów składowych bluzy

Lp.	Nazwa elementów składowych	Ilość części - tkanina zasadnicza	Uwagi
1.	Tył	1	W wyrobie nie dopuszcza się sztukowania elementów
2.	Przód	2	
3.	Rękaw	2	
4.	Kołnierz	2	
5.	Kieszeń górna	1	
6.	Pas	1	
	Razem:	9	

6. Rysunek techniczny





Rys. Regulacja obwodu pasa biodrowego

7. Tabela wymiarów

Oznaczenie wg. rysunku	Wyszczególnienie	Wzrost/ obwód klatki piersiowej/ rozmiar					Tolerancja
		170	176	182	188	194	
		100	104	108	120	132	
		M	L	XL	XXL	XXXL	
A.	Długość tyłu od wszycia kołnierza	64	68	72	76	80	±1
B.	Długość przodu od szwu barkowego przy kołnierzu do dołu	68	72	76	80	84	±1
C.	½ obwodu klatki piersiowej	68	69	70	72	74	±1
D.	½ obwodu dołu	59	62	65	68	71	±1
E.	Długość rękawa od szwu barkowego do dołu	60	62	64	66	69	±1
F.	½ obwodu rękawa na wysokości pachy	22	24	26	28	30	±0,5
G.	½ obwodu dołu rękawa	17	17	17	18	18	±0,5
	Szerokość obrębu dołu rękawa	2	2	2	2	2	±0,2
H.	Szerokość kołnierza pośrodku tyłu	8,5	8,5	8,5	8,5	8,5	±0,5
I.	Szerokość przodu kołnierza	9	9	9	9	9	±0,5
J.	Odległość od krawędzi przodu do wszycia kołnierza	4	4	4	4	4	±0,5
K.	Odległość kieszeni od szwu barkowego przy kołnierzu	21	21	22	23	24	±1
L.	Odległość kieszeni od krawędzi przodu	11	11	11	11	11	±0,5
M.	Długość kieszeni	15	15	15	15	15	±0,5
N.	Szerokość kieszeni	14	14	14	14	14	±0,5
O.	Szerokość pasa	6	6	6	6	6	do +1
	Odległość elementów regulacji obwodu pasa od środka tyłu						
P1.	pierwsza kolumna dziurek	15	17	19	21	23	±0,2
P2.	druga kolumna dziurek	17,5	19,5	21,5	23,5	25,5	±0,2
P3.	wszycia guzików	21	23	25	27	29	±0,2
	Dziurki zapięcia bluzy						
	a) odległość od górnej krawędzi przodu do dziurki górnej	1,5	1,5	1,5	1,5	1,5	±0,5
	b) odległość dziurek od krawędzi przodu	2	2	2	2	2	±0,2
	Odległość guzików od krawędzi przodu	2	2	2	2	2	±0,2

8. Cechowanie wyrobu

Wszystka informacyjna zamocowana na wewnętrznej stronie bluzy pośrodku tyłu w szwie wszycia kołnierza.

Wszystka informacyjna zawiera następujące dane:

- nazwa producenta (logotyp),
- rozmiar,
- oznaczenie sposobu konserwacji,
- rodzaj tkaniny zasadniczej.

9. Pakowanie wyrobu

Bluzy pakowane po 10 szt. do rękawa foliowego. Tak zapakowane układane są do kartonu po 50 sztuk. Na kartonie należy umieścić etykietę zakładową zawierającą następujące dane:

- pełna nazwa producenta z adresem zakładu,
- nazwa produktu,
- rodzaj tkaniny zasadniczej.
- rozmiar,
- oznaczenie sposobu konserwacji.

DYREKTOR
Biura Kwateroniszczewsko-inwestycyjnego
Centralnego Zarządu Służby Więziennej

plk Bogusław Witecki