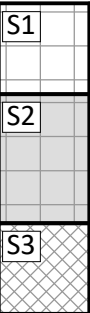
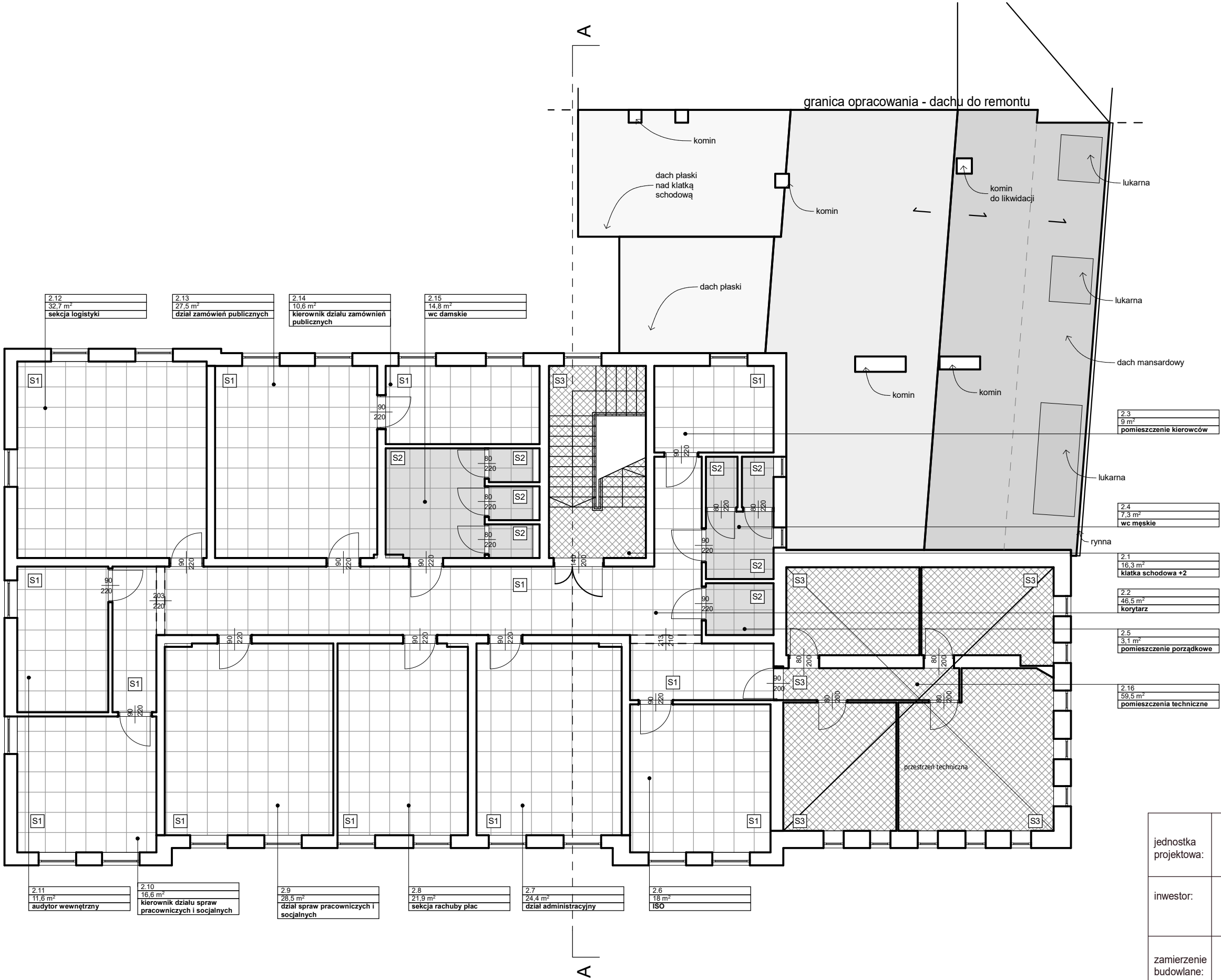


Legenda sufitów



- S1 sufit podwieszany kasetonowy z płyt z wełny mineralnej
- S2 sufit podwieszany kasetonowy z płyt z wełny mineralnej, przeznaczony do pom. mokrych
- S3 sufit z płyt G-K

UWAGA: szczegóły wykończenia wg załącznika nr 5 Karty Pomieszczeń



jednostka projektowa:		Sebastian Obetkon SENSEGROUP ul. T. Kościuszki 20/4, 43-200Pszczyna
inwestor:	Samodzielny Publiczny Szpital Kliniczny Nr 1 im. prof. Stanisława Szyszko Śląskiego Uniwersytetu Medycznego w Katowicach ul. 3-go Maja 13-15, 41-800 Zabrze	data: 12.2022
zamierzenie budowlane:	„PROGRAM FUNKCJONALNO UŻYTKOWY WRAZ Z KONCEPCJĄ FUNKCJONALNO-UŻYTKOWĄ DWÓCH PIĘTER BUDYNKU NR 17 I CZĘŚCI BUDYNKU NR 16”	skala: 1:150 rys.nr A.1.6
rysunek:	POZIOM +2 - WYKOŃCZENIE SUFITÓW	branża: architektura
projektant:	mgr inż. arch. Sebastian Obetkon nr upr. 12/SLOKK/2019	