

PRZEBUDOWA DRÓGI GMINNEJ NR210019G UL. SEMLIŃSKA W PINCZYŃNIE / ODCINEK POMIĘDZY UL. GAJOWĄ A UL. JEZERSKĄ / KM 0+000,00 do km 0+990,00

BRANŻA DROGOWA

Projektował: inż. Andrzej Nąginiński nr GT-8346-III/19/TO/77

Sprawił: mgr inż. Andrzej Konopkiński nr VZDP Wa-wa 244/74

Opracował: -

PLAN SYT.-WYS DRÓGI

Data: września 2021 r. Skala: 1:500 Eki: PT Wzrost: 02/A2

**ZESTAWIENIE WPUSTÓW  
KANALIZACJI DESZCZOWEJ**

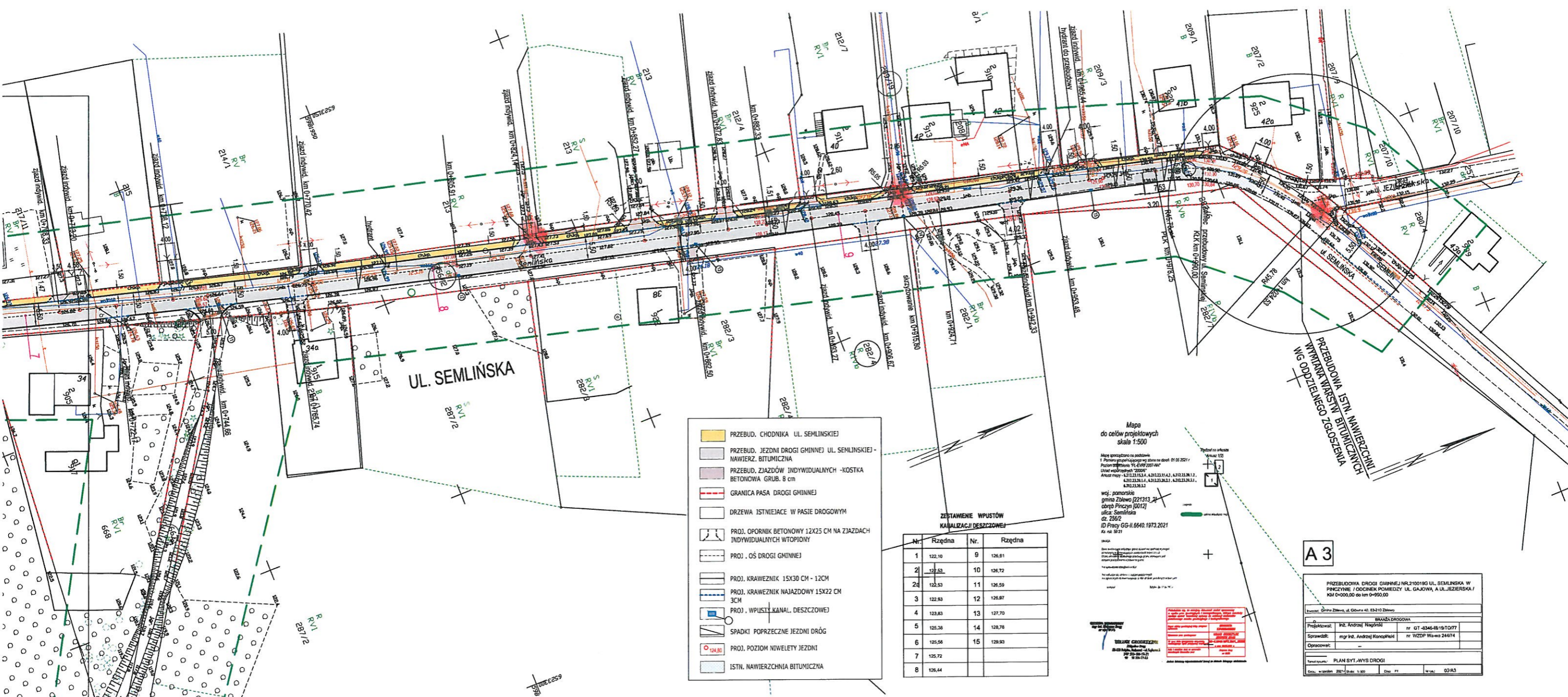
Nr.	Rzędna	Nr.	Rzędna
1	122,10	9	126,61
2	122,53	10	126,72
2a	122,53	11	126,69
3	122,80	12	126,97
4	123,83	13	127,70
5	125,36	14	128,75
6	125,56	15	129,60
7	125,72		
8	126,44		

Mapa do celów projektowych skala 1:500

Mapa sporządzona na podstawie:  
1. Planu sytuacyjnego w skali 1:500 z dnia 01.06.2011 r.  
2. Planu sytuacyjnego w skali 1:500 z dnia 01.06.2011 r.  
3. Planu sytuacyjnego w skali 1:500 z dnia 01.06.2011 r.  
4. Planu sytuacyjnego w skali 1:500 z dnia 01.06.2011 r.

woj. pomorskie  
gmina Zblewo 72/313  
osiedle Pinczyńskie 100/12  
ul. Semlińska  
dz. 256/2  
ID Pracy GG-II.6640.1973.2021  
RS. nr. 59/21

- PRZEBUD. CHODNIKA UL. SEMLIŃSKIEJ
- PRZEBUD. JEZDNI DRÓGI GMINNEJ UL. SEMLIŃSKIEJ - NAWIERZ. BITUMICZNA
- PRZEBUD. ZJAZDÓW INDYWIDUALNYCH - KOSTKA BETONOWA GRUB. 8 cm
- GRANICA PASA DRÓGI GMINNEJ
- DRZEWA ISTNIEJĄCE W PASIE DROGOWYM
- PROJ. OPORNIK BETONOWY 12X25 CM NA ZJAZDACH INDYWIDUALNYCH WTOPIONY
- PROJ. OŚ DRÓGI GMINNEJ
- PROJ. KRAWIEZNIK 15X30 CM - 12CM
- PROJ. KRAWIEZNIK NAJAZDOWY 15X22 CM 3CM
- PROJ. WPUSTY KANAL. DESZCZOWEJ
- SPADKI POPRZECZNE JEZDNI DRÓG
- PROJ. POZIOM NIWELETY JEZDNI
- ISTN. NAWIERZCHNIA BITUMICZNA



UL. SEMLIŃSKA

- PRZEBUD. CHODNIKA UL. SEMLIŃSKIEJ
- PRZEBUD. JEZDNI DRÓGI GMINNEJ UL. SEMLIŃSKIEJ - NAWIERZ. BITUMICZNA
- PRZEBUD. ZJAZDÓW INDYWIDUALNYCH - KOSTKA BETONOWA GRUB. 8 cm
- GRANICA PASA DRÓGI GMINNEJ
- DRZEWIA ISTNIEJĄCE W PASIE DROGOWYM
- PROJ. OPORNIK BETONOWY 12X25 CM NA ZJAZDACH INDYWIDUALNYCH WTOPIONY
- PROJ. OŚ DRÓGI GMINNEJ
- PROJ. KRAWIEZNIK 15X30 CM - 12CM
- PROJ. KRAWIEZNIK NAJAZDOWY 15X22 CM 3CM
- PROJ. WPUSZCZ. KANAŁ. DESZCZOWEJ
- SPADKI POPRZECZNE JEZDNI DRÓG
- PROJ. POZIOM NIWELETY JEZDNI
- ISTR. NAWIERZCHNIA BITUMICZNA

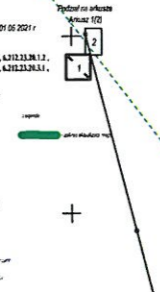
**ZESTAWIENIE WPUSZCZ. KANAŁIZACJI DESZCZOWEJ**

Nr.	Rzędna	Nr.	Rzędna
1	122,10	9	126,61
2	122,53	10	126,72
2a	122,53	11	126,59
3	122,83	12	126,87
4	123,83	13	127,70
5	125,28	14	128,78
6	126,56	15	129,90
7	125,72		
8	126,44		

Mapa do celów projektowych  
skala 1:500

Mapa sporządzona na podstawie:  
1. Planu zagospodarowania terenu nr 01/06/2021 r.  
2. Planu zagospodarowania terenu nr 01/06/2021 r.  
3. Ukladu studziennych 2020 r.  
4. Arkusza niwelety 4.312.13.13.1.4, 4.312.13.13.1.5, 4.312.13.13.1.6, 4.312.13.13.1.7, 4.312.13.13.1.8

wj.: pomiarowe  
gmina Złotów (221313.2)  
obsz. Pinczyn (0012)  
ulica: Semlńska  
dz. 2552  
ID Pracy GG-II.6640.1973.2021  
Kz. nr 5121



**A 3**

**PRZEBUDOWA DRÓGI GMINNEJ NR2100190 UL. SEMLIŃSKA W PRZECYNE / ODCINEK POMIĘDZY UL. GAJOWA, A UL. JEZERSKA / KM 0+000,00 do km 0+600,00**

BRANDA DROGOWA			
Projektował:	mgr inż. Andrzej Nagórski	nr GT-8346-48-19/T077	
Sprzedał:	mgr inż. Andrzej Konopkiński	nr WZDP Warszawa 24474	
Opracował:			
Tytuł rysunku: <b>PLAN SYT.-WYSŁ. DRÓGI</b>			
Skala: 1:500	Wzrost: 2021	Wzrost: 1:500	Wzrost: 1:500
Strona: 11	Data: 03/2021		Wzrost: 03/A3