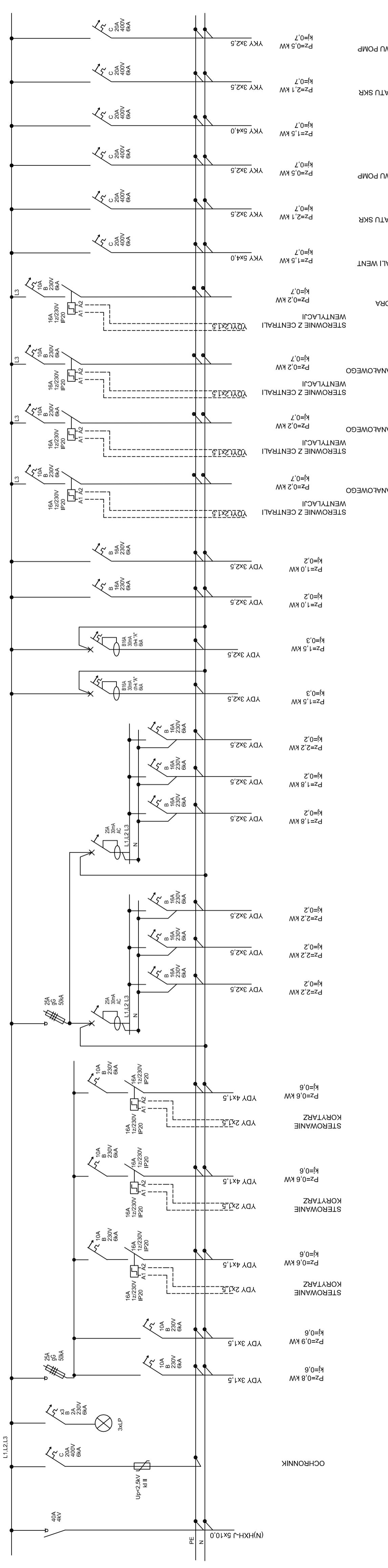


SCHEMAT TABLICY T1

System instalacji wewnętrznej TN-S
 Sposób ochrony przedporażeniami:
 -podstawowa - przed dotykiem bezpośrednim obudowa izolacyjna urządzeń
 -dodatkowa - przed dotykiem pośrednim szybkie wyłączenie zasilania
 Stosować szafę IP40-K08 drzwi pełne z zamkiem mechanicznym
 Zachować min 30% rezerwy po zabudowie wszystkich aparatów



ZASILANIE PODSTAWOWE Z ROZDZIELNI RG - RG/1 (N)HXH-J 5x10,0						
OŚWIETLENIE OGÓLNE OBWÓD NR T1/ 1	YDY 3x1,5	P=0,8 kW	kf=0,6			
OŚWIETLENIE OGÓLNE OBWÓD NR T1/ 2	YDY 3x1,5	P=0,9 kW	kf=0,6			
OŚWIETLENIE OGÓLNE OBWÓD NR T1/ 3	YDY 4x1,5	P=0,6 kW	kf=0,6			
OŚWIETLENIE OGÓLNE OBWÓD NR T1/ 4	YDY 4x1,5	P=0,6 kW	kf=0,6			
OŚWIETLENIE OGÓLNE OBWÓD NR T1/ 5	YDY 4x1,5	P=0,6 kW	kf=0,6			
GNIAZDA OGÓLNE OBWÓD NR T1/ 10	YDY 3x2,5	P=2,2 kW	kf=0,2			
GNIAZDA OGÓLNE OBWÓD NR T1/ 11	YDY 3x2,5	P=2,2 kW	kf=0,2			
GNIAZDA OGÓLNE OBWÓD NR T1/ 12	YDY 3x2,5	P=2,2 kW	kf=0,2			
GNIAZDA OGÓLNE OBWÓD NR T1/ 13	YDY 3x2,5	P=1,8 kW	kf=0,2			
GNIAZDA OGÓLNE OBWÓD NR T1/ 14	YDY 3x2,5	P=1,8 kW	kf=0,2			
GNIAZDA OGÓLNE OBWÓD NR T1/ 15	YDY 3x2,5	P=2,2 kW	kf=0,2			
GNIAZDA PUNKTY PEL OBWÓD NR - T1/ 16	YDY 3x2,5	P=1,5 kW	kf=0,3			
GNIAZDA PUNKTY PEL OBWÓD NR - T1/ 17	YDY 3x2,5	P=1,5 kW	kf=0,3			
ZASILANIE ZAŁUZI ZEW OBWÓD NR T1/ 18	YDY 3x2,5	P=1,0 kW	kf=0,2			
ZASILANIE ZAŁUZI ZEW OBWÓD NR T1/ 19	YDY 3x2,5	P=1,0 kW	kf=0,2			
ZASILANIE WENTYLATORA KANAŁOWEGO OBWÓD NR - T1/20	YDY 2x1,5	P=0,2 kW	kf=0,7			
ZASILANIE WENTYLATORA KANAŁOWEGO OBWÓD NR - T1/21	YDY 2x1,5	P=0,2 kW	kf=0,7			
ZASILANIE WENTYLATORA KANAŁOWEGO OBWÓD NR - T1/22	YDY 2x1,5	P=0,2 kW	kf=0,7			
ZASILANIE WENTYLATORA KANAŁOWEGO OBWÓD NR - T1/23	YDY 2x1,5	P=0,2 kW	kf=0,7			
ZASILANIE CENTRALI WENT OBWÓD NR T1/ 24	YKY 5x4,0	P=1,5 kW	kf=0,7			
ZASILANIE AGREGATU SKR OBWÓD NR T1/ 25	YKY 3x2,5	P=2,1 kW	kf=0,7			
ZASILANIE ZESTAWU POMP OBWÓD NR T1/ 26	YKY 3x2,5	P=0,5 kW	kf=0,7			
ZASILANIE AGREGATU SKR OBWÓD NR T1/ 27	YKY 5x4,0	P=1,5 kW	kf=0,7			
ZASILANIE ZESTAWU POMP OBWÓD NR T1/ 28	YKY 3x2,5	P=2,1 kW	kf=0,7			
ZASILANIE ZESTAWU POMP OBWÓD NR T1/ 29	YKY 3x2,5	P=0,5 kW	kf=0,7			

PRACOWNIA ARCHITECTONICZNA	www.kreskami.pl
MIĘDZY KRESKAMI	
BUDOWA ZESPÓŁU BUDYNKÓW OŚWIATY - BUDOWA PRZEDSZKOLA INTEGRACYJNEGO PRZY UL. LIPOWEJ W SZAMOTULACH - ETAP I	
TEMAT:	MIĘDZY KRESKAMI S.p.A. ul. WILKOŚCICKA 10/12 01-650 SZAMOTULY TEL. +48 22 640 00 10 FAX. +48 22 640 00 11 WWW.MIĘDZYKRESKAMI.PL
INWESTOR:	MIASTO I GMINA SZAMOTULY, UL. DWORCOWA 26 SZAMOTULY 64-500
LOKALIZACJA:	SZAMOTULY, UL. LIPOWA I FELIŃSKIEGO, DZIAŁKA NR 3271/3
FAZA:	PROJ. BUDOWLANY ELEKTRYCZNA
PROJEKTANT:	mgr inż. Wiesław Kapłon upr. nr WKP/0385/PW/OE/09 specjalność: elektryczna
PROJEKTANT SPRAWDZAJĄCY:	mgr inż. Marcin Gatniejewski upr. nr WKP/0483/PW/OE/15 specjalność: elektryczna
TYTUŁ RYSUNKU:	SCHEMAT TABLICY ELEKTRYCZNEJ T1
skala:	1:100
data:	2022-10-26
nr rys.:	E-06