

PROJEKT TECHNICZNY
ALTANY OGRODOWEJ

**NAZWA PROJEKTU: ALTANA OGRODOWA NA
PLAŻY W M. NOWY DWOREK**

**ADRES LOKALIZACJI: NOWY DWOREK GM.
SWIEBODZIN OBRĘB GEOD. 13, NR EW. DZ. 13**

INWESTOR: GMINA SWIEBODZIN

IMIĘ I NAZWISKO PROJEKTANTA:

mgr inż. Roman Majsner upr. bud. Nr 138/84/ZG

mgr inż. Roman Majsner

Nr 138/84/ZG

ŚWIEBODZIN, KWIECIEŃ 2017

1. OPIS TECHNICZNY

1.1. Lokalizacja

Projektowana altana zlokalizowana będzie na plaży nad jeziorem Pakicko Wielkie na części działki o nr ewid. 13 obręb ewid. Nr 13 Nowy Dworek gm. Świebodzin. Dostęp do działki publiczną drogą gminną z drogi publicznej – drogi powiatowej. Działka jest w zarządzie Nadleśnictwa Lasów Państwowych w Świebodzinie. Gmina Świebodzin posiada prawo do użytkowania na podstawie umowy dzierżawy zawartej z Nadleśnictwem na pow. 0,1289 ha

1.2. Istniejące zagospodarowanie działki

Na działce w chwili obecnej znajdują się pojedyncze dzikorasnące krzewy i trawy i od południowej strony znajduje się brzeg jeziora.

1.3. Projektowane zagospodarowanie działki

Na działce planuje się zlokalizowanie letniego terenu rekreacyjnego dla mieszkańców pobliskiej miejscowości Nowy Dworek. Pierwszym etapem jest ustawienie przedmiotowej altany. W przyszłości planuje się zorganizowania placu zabaw dla dzieci i boiska do plażowej piłki siatkowej oraz budowę małego pomostu nad jeziorem oraz przebieralni.

1.4. Istniejące zagospodarowanie działek sąsiednich:

Część działki o nr. ewid. 13 przeznaczonym na zamierzenie inwestycyjne od północy sąsiaduje z zabudowaniami domkami letniskowymi, a od wschodu i zachodu z terenami przybrzeżnymi jeziora Pakicko Wielkie zlokalizowanym na pozostałej części działki o nr ewid. 13

1.5. Zestawienie powierzchni poszczególnych części zagospodarowania działki:

- pow. części działki przeznaczonej pod zamierzenie inwest. – 1289 m kw.
- pow. zabud. altany - 24,97 m.kw.
- pow. biologicznie czynna – 1264 m kw.

1.6. Dane informujące, czy teren działki na którym planuje się projektowany obiekt, nie jest wpisany do rejestru zabytków lub na podstawie planu miejscowego

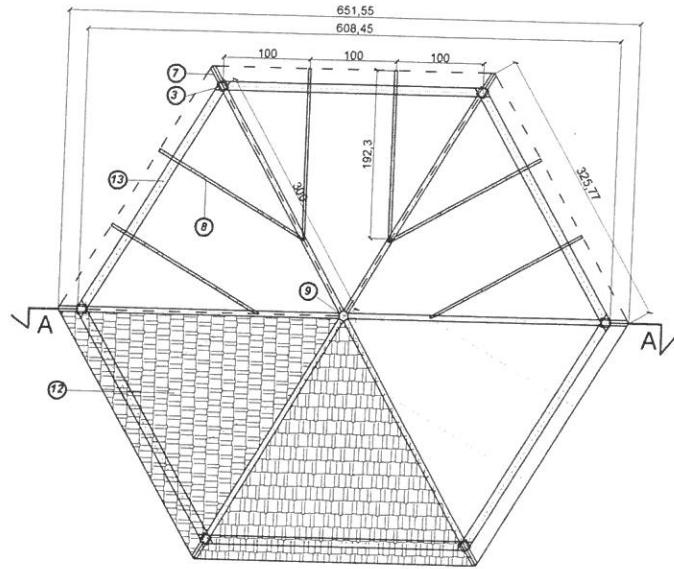
Teren działki, ani jej sąsiedztwo nie są wpisane do rejestru zabytków.

1.7. Dane określające wpływ eksploatacji górniczej na działkę lub na teren zamierzenia budowlanego, znajdującego się w granicach terenu górniczego

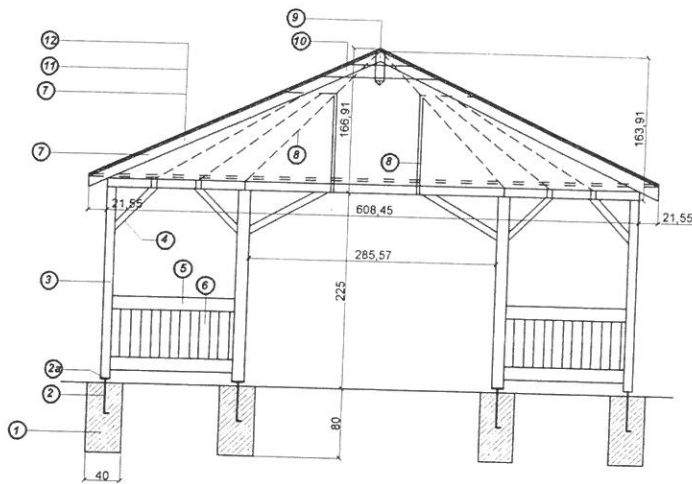
Zamierzenie inwestycyjne znajduje się poza obszarem eksploatacji górniczej

1.8. Informacje i dane o charakterze i cechach istniejących i spodziewanych zagrożeń dla środowiska.

Zamierzenie inwestycyjne – montaż drewnianej altany w żaden sposób nie wpłynie negatywnie na środowisko.



KONSTRUKCJA DACHU



PRZEKRÓJ PIONOWY A-A

PROJEKT WIATY OGRODOWEJ W NOWYM DWORKU NA PLAŻY

LOKALIZACJA: NOWY DWOREK
GM. ŚWIEBODZIN DZ. NR EWID.13

RZUT DACHU
PRZEKRÓJ PIONOWY A-A

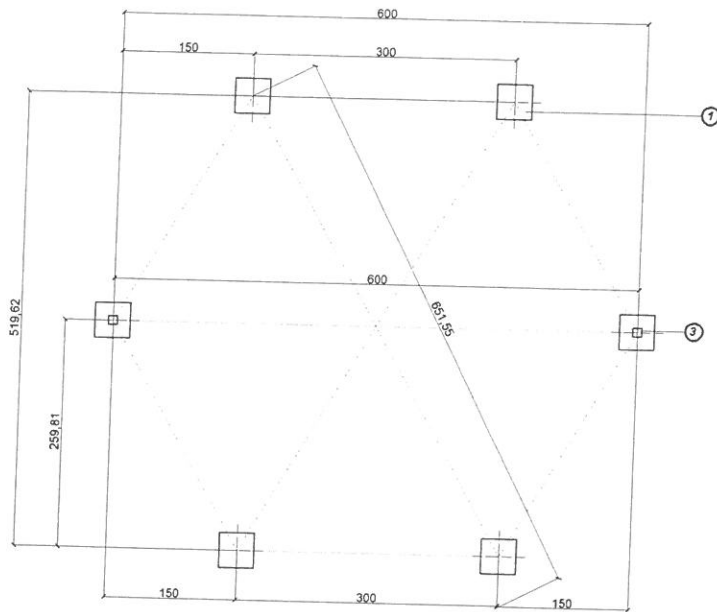
PROJEKTANT:
mgr.inż. Roman Majsner
upr.bud.138/84/ZG

PODPIS:
mgr inż. Roman Majsner
upr. bud. 138/84/ZG

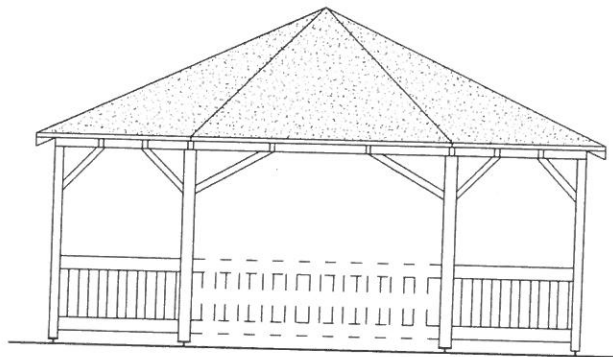
SKALA: 1:50

Nr rysunku:

2



KONSTRUKCJA FUNDAMENTÓW



ELEWACJA FRONTOWA

PROJEKT WIATY OGRODOWEJ W NOWYM DWORKU NA PLAŻY

LOKALIZACJA: NOWY DWOREK
GM. ŚWIEBODZIN DZ. NR EWID.13

RZUT FUNDAMENTÓW
ELEWACJA FRONTOWA

PROJEKTANT:
mgr.inż. Roman Majsner
upr.bud.138/84/ZG

PODPIS:

SKALA: 1:50

Nr rysunku:

3

ZESTAWIENIE ELEMENTOW WIATY								
1	2		4			5	6	7
lp.	nazwa	ilość	szerokość	wysokość	pole powierzchni przekroju	długość	objętość jed. elem.	obj. razem
jednostki		szt./m. kw	m			m	m. kub.	m.kub
1	FUDAMENT BETOWY	6	0,4	0,4	0,16	0,8	0,128	0,768
2	KOTWA STALOWA ŚR. 20 mm	6	0,000085	0,4	0,000034	0,6	2,04E-05	0,0001224
2a	PODKŁADKA STALOWA 10 x10 cm PRZYSPAWANA DO KOTWY	6	0,1	0,4	0,04	0,02	0,0008	0,0048
3	SŁUPEK	6	0,1	0,1	0,01	2,2	0,022	0,132
4	KRZYŻYLCE	12	0,075	0,075	0,005625	0,7	0,003938	0,04725
5	PORĘCZ	10	0,075	0,15	0,01125	2,9	0,032625	0,32625
6	SZCZEBLINKI	35	0,032	0,15	0,0048	0,55	0,00264	0,0924
7	KROKIEW	6	0,06	0,16	0,0096	3,54	0,033984	0,203904
8	KROKIEWKI	12	0,032	0,16	0,00512	1,95	0,009984	0,119808
9	ELEMENT WIEŃCZĄCY KROKWIE DACHU	1	0,1	0,1	0,01	0,4	0,004	0,004
10	KLESZCZ	2	0,032	0,15	0,0048	1,4	0,00672	0,01344
11	PŁYTA OSB	6	3,26	0,012	0,03912	1,63	0,063766	0,3825936
12	POKRYCIE DACHU GONTY NA NA PAPIE TERMOZGRZALNEJ	1						31,8828
13	OCZEP	6	0,1	0,1	0,01	3,06	0,0306	0,1836
RAZEM DREWNO:		m.kub.						1,122652
RAZEM PŁYTA OSB		m.kub.						0,3825936
RAZEM BETON		m.kub.						0,768
RAZEM: RAZEM STAL		m.kub.						0,0049224

PROJEKT WIATY OGRODOWEJ W NOWYM DWORKU NA PLAŻY

LOKALIZACJA: NOWY DWOREK
GM. ŚWIEBODZIN DZ. NR EWID.13

ZESTAWIENIE ELEMENTÓW
WIATY

PROJEKTANT:
mgr.inż. Roman Majsner
upr.bud.138/84/ZG

PODPIS:



SKALA:

Nr rysunku:

4