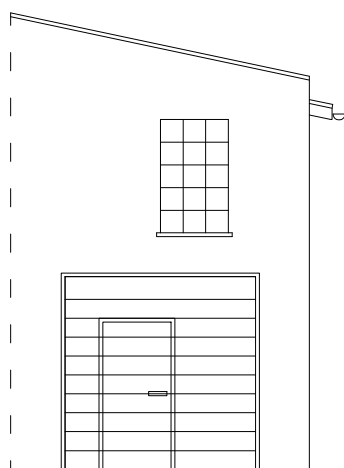
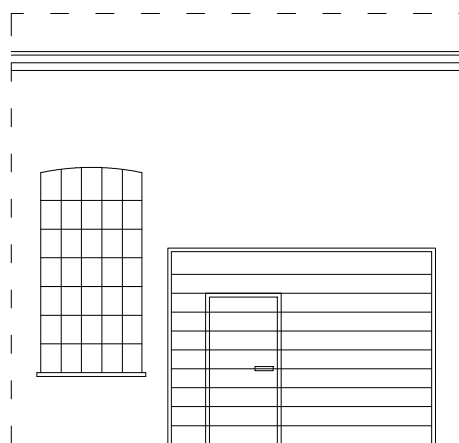


**BRAMA nr 1
SEGMENTOWA**

**BRAMA nr 2
ZWIJANA**



**BRAMA nr 3
SEGMENTOWA**



**BRAMA nr 4
SEGMENTOWA**

Projekt przewiduje wykonanie trzech bram segmentowych ze skrzydłem drzwiowym, którego pominięcie jest zmianą nieistotną oraz jednej bramy zwijanej. Kolor bram – ciemny szary, wymiary – szerokość zgodna z istniejącym otworem, zaś wysokość – 2,6m (uzgodnione z inwestorem). Ponadto zaprojektowano drzwi pomiędzy dwoma garażami o wymiarach 90/200cm, stolarka pełna aluminiowa, kolor szary.

Otwieranie bramy garażowej, za pomocą pilota. Dzięki impulsowi radiowemu, który wysyła pilot, zapewnić otwarcie wjazdu min z odległości kilkunastu metrów. Odbiorniki radiowe powinny mieć pamięć umożliwiającą wykorzystanie min 20 pilotów. Każdy siłownik należy wyposażyć w system ręcznego otwierania za pomocą klucza personalnego, dzięki czemu bramę można otworzyć ręcznie.

UWAGA:

Wszystkie rysunki należy rozpatrywać jednocześnie, w przypadku wystąpienia niejasności należy skontaktować się projektantem.

 CIGNUS architektura		PRACOWNIA PROJEKTOWA: BIURO ARCHITEKTONICZNE CIGNUS ANNA KALINOWSKA UL. ARMII KRAJOWEJ 12, 58-150 STRZEGOM	
INWESTOR: KOMENDA WOJEWÓDZKA POLICJI WE WROCŁAWIU UL. PODWAŁE 31-33, 50-040 WROCŁAW		OBIEKT: BUDYNEK GARAŻOWO-MAGAZYNOWY POLICJI, DZIAŁKA NR 1267/2 W STRZEGOMIU	
TYTUŁ PROJEKTU:			
WYMIANA I REMONT BRAM W BUDYNKU GARAŻOWO-MAGAZYNOWYM POLICJI			
PROJEKTOWAŁA:	IMIĘ I NAZWISKO:	NR UPRAWNIENI:	DATA:
	mgr inż. arch. ANNA KALINOWSKA	01/03/DOJA	08.2021
	mgr inż. MAREK STAŃCZAK	DOŚ/0014/PBKb/17	
SKALA:	RYSUNEK:	STADIUM: PROJ. TECH. BRANŻA: ARCHITEKTURA KONSTRUKCJA NR RYS.: A3	
1:100	ELEWACJA- PROJEKT BRAM		