



RU.461.6.123.2022 - *baranowski*

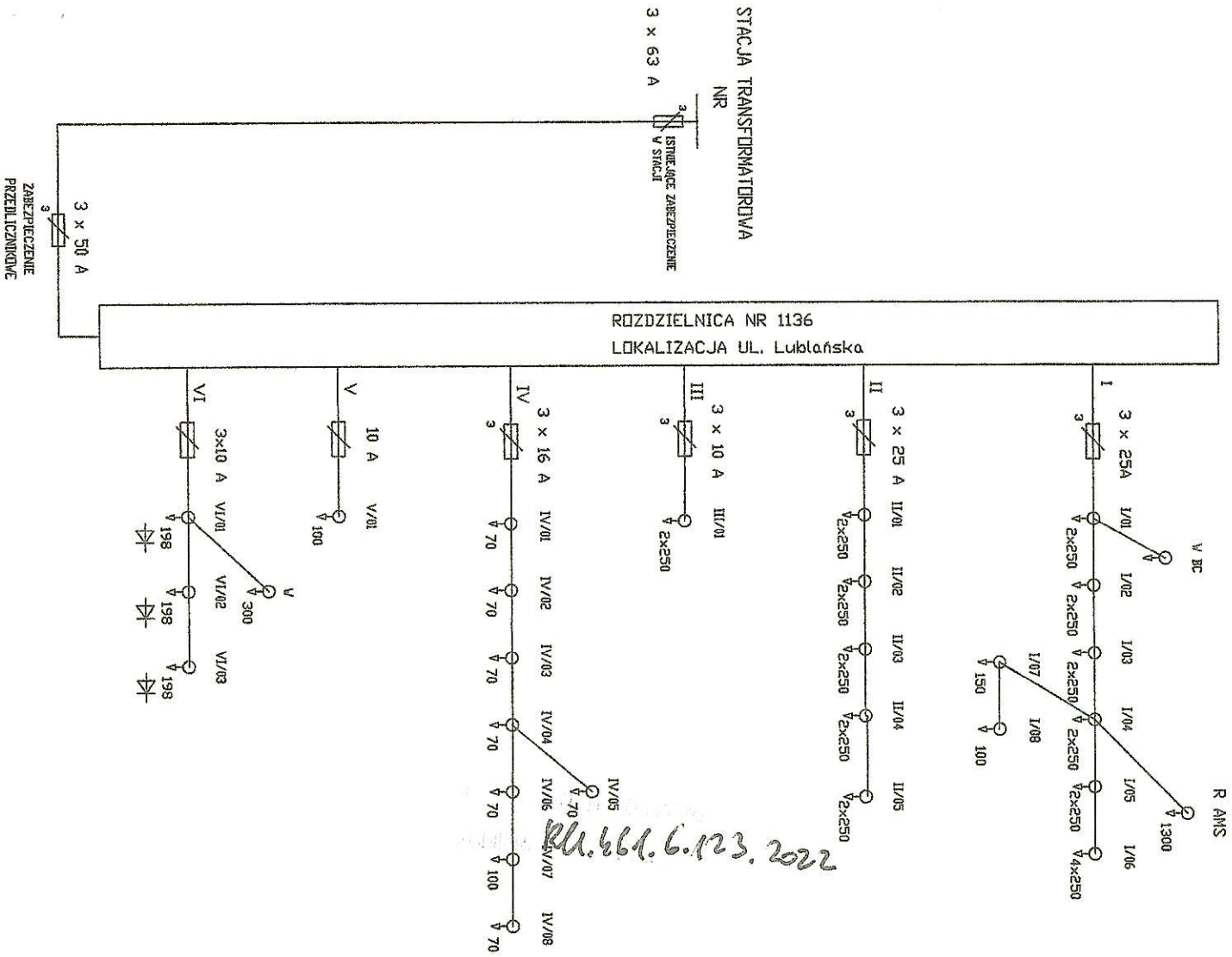
Gmina Miejska Kraków

Dotyczy: Warunków technicznych budowy elektroenergetycznego przyłącza oświetlenia ciągu pieszo - rowerowego zlokalizowanego wzdłuż ul. Lublańskiej (za murem) na odcinku od ul. Jasnorzewkiej do ul. Combrowej w Krakowie.

Zarząd Dróg Miasta Krakowa w odpowiedzi na otrzymane pismo wraz z załączonymi materiałami po przeprowadzonej analizie podaje następujące warunki budowy elektroenergetycznego przyłącza oświetlenia w lokalizacji zgodnie z wnioskiem:

1. W rozpatrywanej lokalizacji istnieje sieć oświetlenia GMK zasilana z PZ1136 oraz PZ1137. W załączeniu przesyłamy schematy o charakterze informacyjno - poglądowym.
2. Wszystkie projektowane urządzenia oświetleniowe muszą spełniać aktualne wymagania stawiane przez ZDMK (dostępne na www.zdmk.krakow.pl -> wytyczne dla projektantów) oraz wymagania określone w Zarządzeniu Nr 3113/2018 PREZYDENTA MIASTA KRAKOWA z dnia 15.11.2018r. w sprawie wprowadzenia „Standardów technicznych i wykonawczych dla infrastruktury rowerowej Miasta Krakowa”.
3. W ramach planowanej inwestycji należy zaprojektować budowę elektroenergetycznego przyłącza oświetlenia linią kablową, doziemną w oparciu o następujące wytyczne:
 - a) Projektować słupy aluminiowe anodowane lub stalowe ocynkowane na fundamentach prefabrykowanych zgodnie z wymaganiami ZDMK.
 - b) Oprawy LED wyposażone w sterownik lokalny zgodny ze standardem obecnie stosowanym w ZDMK.
 - c) Zastosować kabel typu YKXs 5x16 mm² na całej długości układany w rurze ochronnej (np. DVK min 75, pod jezdnią np. DVR).
 - d) Zasilanie projektować od najbliższego słupa będącego poza zakresem inwestycji (kابلowo, doziemnie).
4. Lokalizację projektowanego oświetlenia należy uzgodnić w ZDMK (procedura ZDMK-36), a następnie uzyskać opinię z Narady Koordynacyjnej Wydziału Geodezji UM Krakowa. Wszystkie urządzenia projektować wyłącznie w działkach Gminy Kraków.
5. Rozstaw słupów sieci oświetleniowej, ilość i wielkość źródeł światła dobrać wg. Obliczeń i wymagań natężenia oświetlenia dla danej kategorii zagospodarowania z zachowaniem wymaganej skrajni. Parametry techniczne drogi (w tym skrajnie drogowe-szczególnie w rejonach występowania urządzeń technicznych dróg np. oświetlenia) powinny spełniać wymogi zawarte w Rozporządzeniu Ministra Transportu i Gospodarki Morskiej z dnia 2 marca 1999r. w sprawie warunków technicznych, jakim powinny odpowiadać drogi

PZ 1136



2022.06.16.11.46

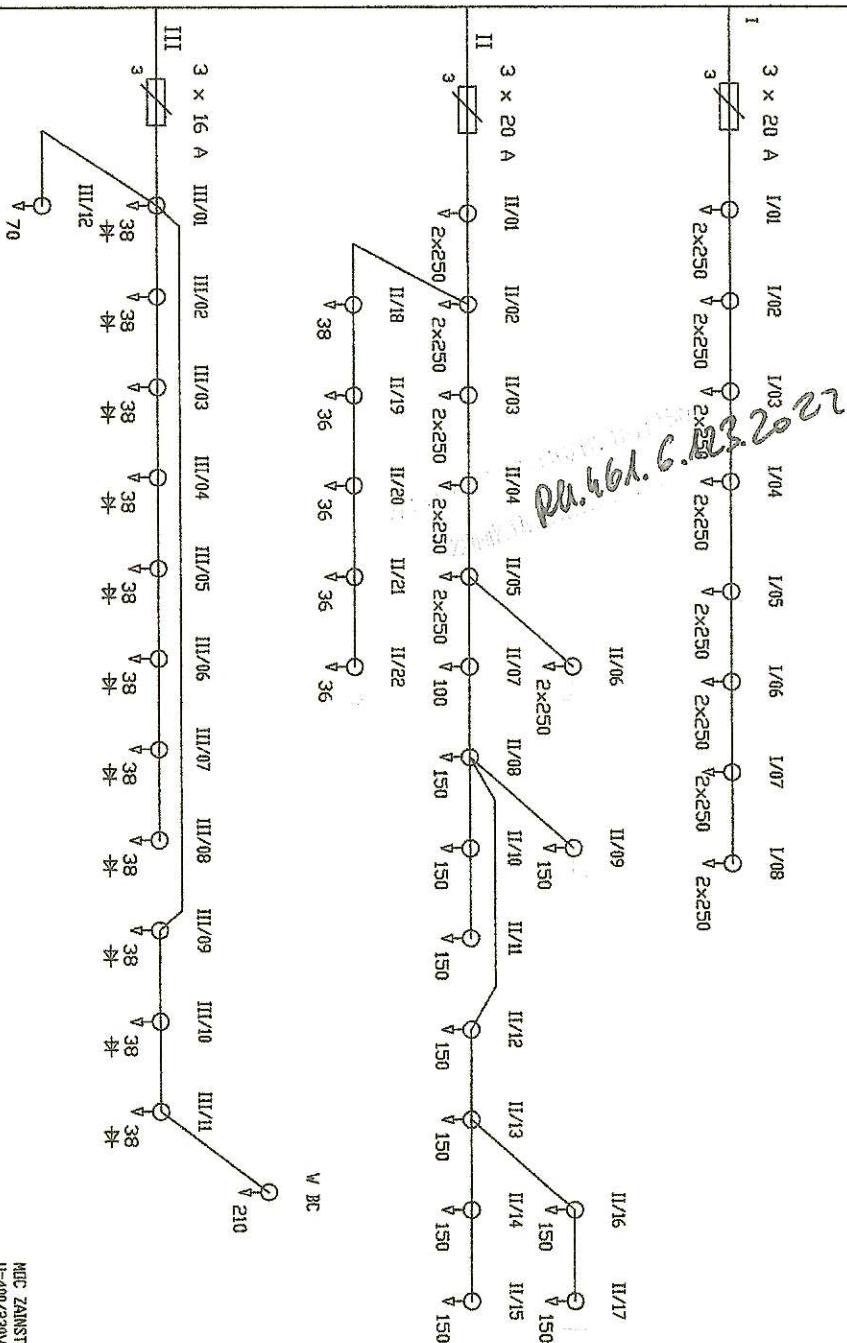
[illegible]

NR 1471

3 x 63 A ☒ V STACII 1471

3
ISTNIEJĄCE ZABEZPIECZENIE
W STACJI 1471

ZABEZPIECZENIE PRZEDLICZNIKOWE



W BC

210

NIEC ZAINSTALOWANA P= 11,406 kV
 U=400/230V~ 50Hz
 UKŁAD SIĘCI TN-C
 SYSTEM DOBRONY - SAMOCZYNNIE SZYBKIE WYŁĄCZENIE

LEGENDA:

INER DAY — IR FUKTU SVETLEGA

100 — REC. ZÁRKA SVATKA DVA

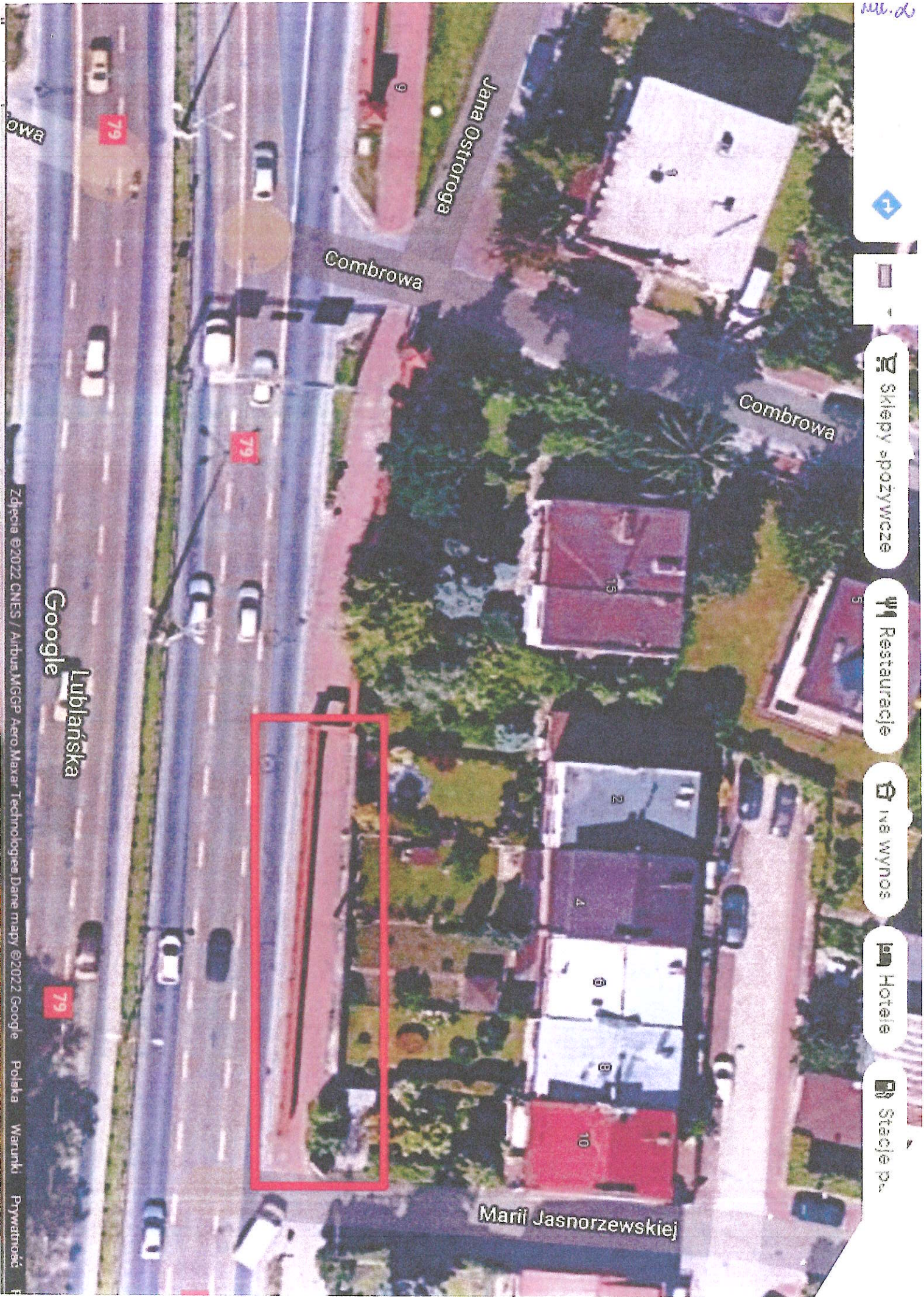
grupa ZUE S.A.

Schemat połączeń zewnętrznych
PZ NR: 1137

RYS NR 2

PN77

str. 26



Sklepy spożywcze

Restauracje

Iwa wynos

Hotele

Stacje p.

wnioskowi zakres realizacji

