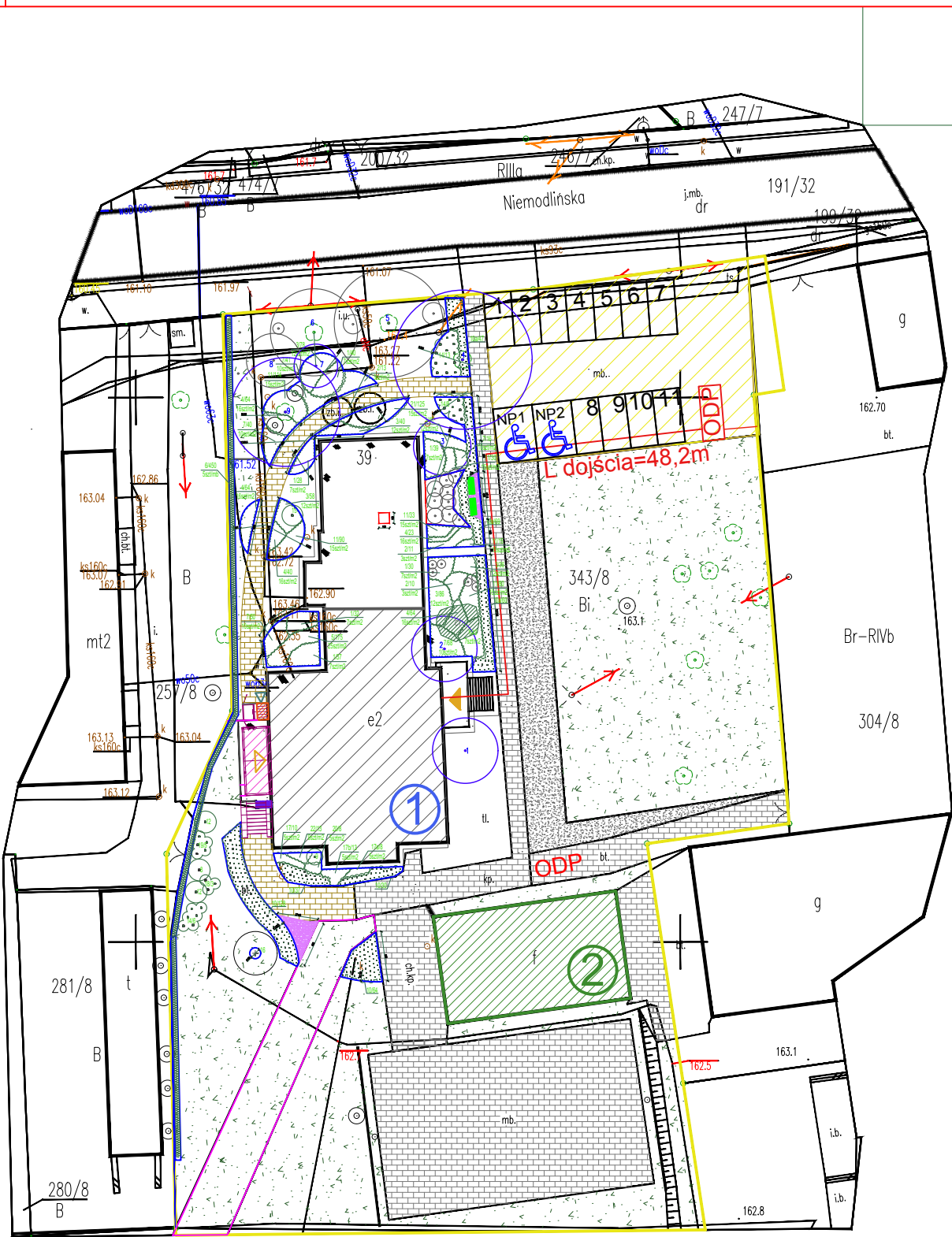


LEGENDA:	
	ISTNIEJĄCY BUDYNEK, NA KTÓRYM PROJEKTUJE SIĘ PANELE FOTOWOLTAICZNE
	PROJEKTOWANE DOJŚCIE DO PLATFORMY DLA NIEPEŁNOSPRAWNYCH I SCHODÓW ZEWNĘTRZNYCH
	PROJEKTOWANA PLATFORMA DLA NIEPEŁNOSPRAWNYCH
	PROJEKTOWANE SCHODY ZEWNĘTRZNE
	CZĘŚĆ BUDYNKU, OBJĘTA OPRACOWANIEM
	PROJEKTOWANE ZADASZENIE TARASU
	GRANICA DZIAŁKI NR 343/8
	GLÓWNE WEJŚCIE DO BUDYNKU, OBJĘTEGO OPRACOWANIEM
	WEJŚCIE OD STRONY TARASU DO BUDYNKU
	SCHODY ZEWNĘTRZNE, PROWADZĄCE DO PIWNYCY BUDYNKU OBJĘTEGO OPRACOWANIEM
	PROJEKTOWANE ROZBIÓRKI FRAGMENTU BUDYNKU, OBJĘTEGO OPRACOWANIEM
	ISTNIEJĄCY WIĄZD NA DZIAŁCE BUDOWLANA
	ISTNIEJĄCE MIEJSCA PARKINGOWE, W TYM DLA OSÓB NIEPEŁNOSPRAWNYCH
	PROJEKTOWANE ZADASZENIE SZKLANE SCHODÓW ZEWNĘTRZNYCH, PROWADZĄCYCH DO PIWNYCY
	MIEJSCE GROMADZENIA ODPADÓW STAŁYCH
	ISTNIEJĄCE UTWARDZENIE TERENU
	ISTNIEJĄCE UTWARDZENIE TERENU

ZIELEN	
	ISTNIEJĄCE DRZEWIA Z INWENTARYZACJĄ LP.
	ISTNIEJĄCE KRZEWY
	PROJEKTOWANE DRZEWIA LIŚCIASTE
	PROJEKTOWANE DRZEWIA IGLASTE
	PROJEKTOWANE KRZEWY IGLASTE
	PROJEKTOWANE KRZEWY, BYLINY I TRAWY
	PROJEKTOWANA GRUPA KRZEWÓW
	DRZEWIA DO ZABEZPIECZENIA NA CZAS BUDOWY
	PROJEKTOWANE PNAŁCZA
	LP/ŁOŚĆ ROZSTAWA
	GRUPA BYLIN DO USUNIĘCIA

NAMERZONIA	
	PROJ. NAMERZONIA GRYS DOŁOMIT 8-16mm warstwa 20 cm
	DREWNIANA DONICA DO USUNIĘCIA
	OBRYŚ TERENU DO USUNIĘCIA DARNI

RZUT SKALA 1:100



<div>47-100 Strzelce Opolskie, ul. Jana Rybka 6/14 www.graf.pl tel.: (77) 461 25 97; tel.: 882 444 777; e-mail: biuro@grafsc.pl</div> <div><b>GRAF</b> USŁUGI PROJEKTOWE NADZORY BUDOWLANE NIERUCHOMOŚCI</div>	
TEMAT:	Centrum Aktywności Lokalnej- przebudowa i adaptacja zabytkowego budynku dworskiego na gminną bibliotekę publiczną, stanowiącą ośrodek kultury nowej generacji. W ramach: Narodowy Program Rozwoju Czytelniictwa 2.0. Priorytet 2 Kierunek interwencji 2.1 Infrastruktura Bibliotek 2021-2025*.
RYSUNEK:	Zagospodarowanie terenu
LOKALIZACJA:	Chróścina, ul. Niemodlińska 39, działka nr 343/8
INWESTOR:	Gminna Biblioteka Publiczna w Dąbrowie, ul. Powstańców Śląskich 2, 49-120 Dąbrowa
BRANŻA:	ZIELEN
RYS.: Z-1	SKALA: 1:100
OPRACOWANIE:	inż. arch. kraj. Mateusz Szczypiński
DATA: 18.12.2021	PROJEKTANT:
	inż. arch. kraj. Mateusz Szczypiński