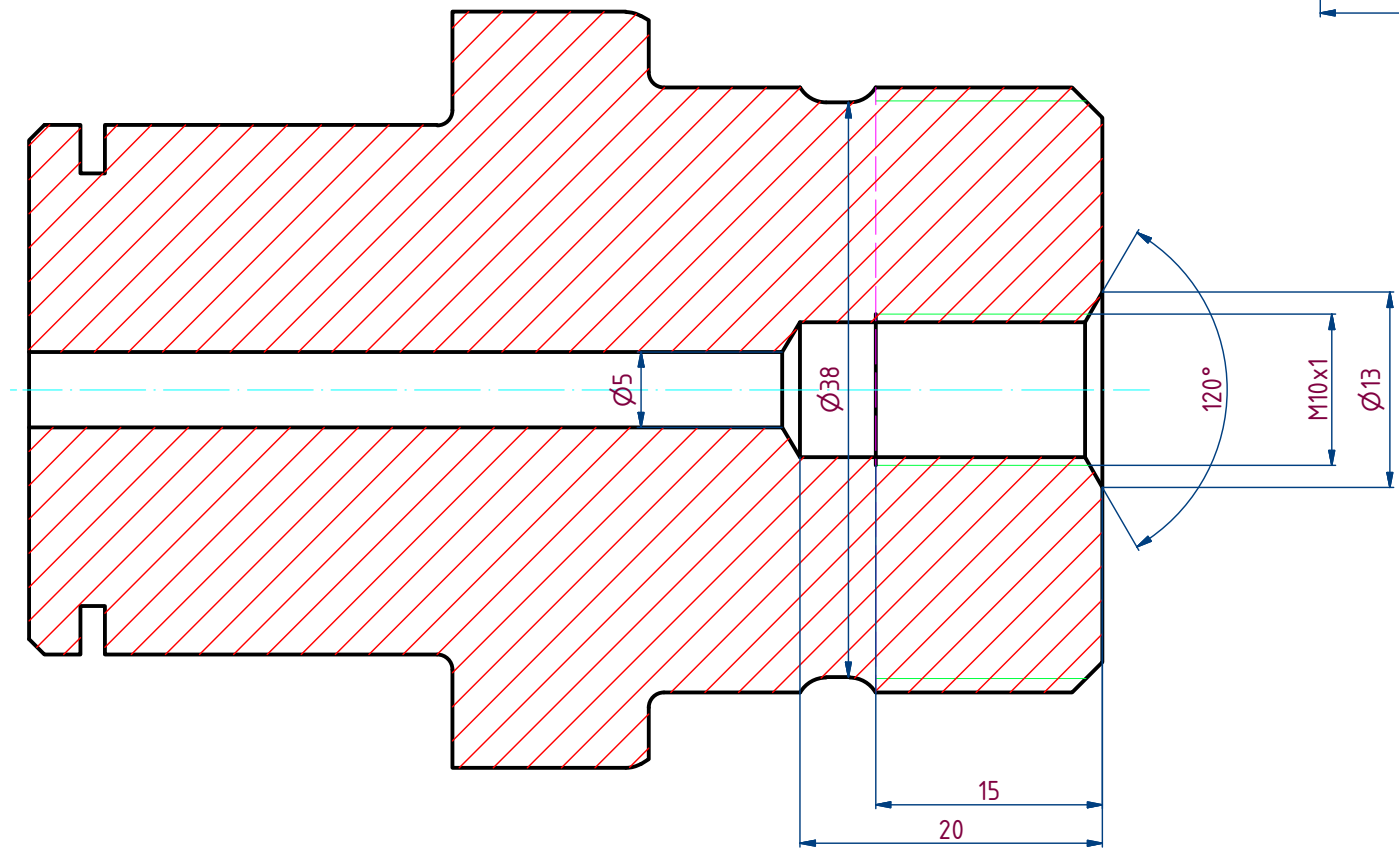
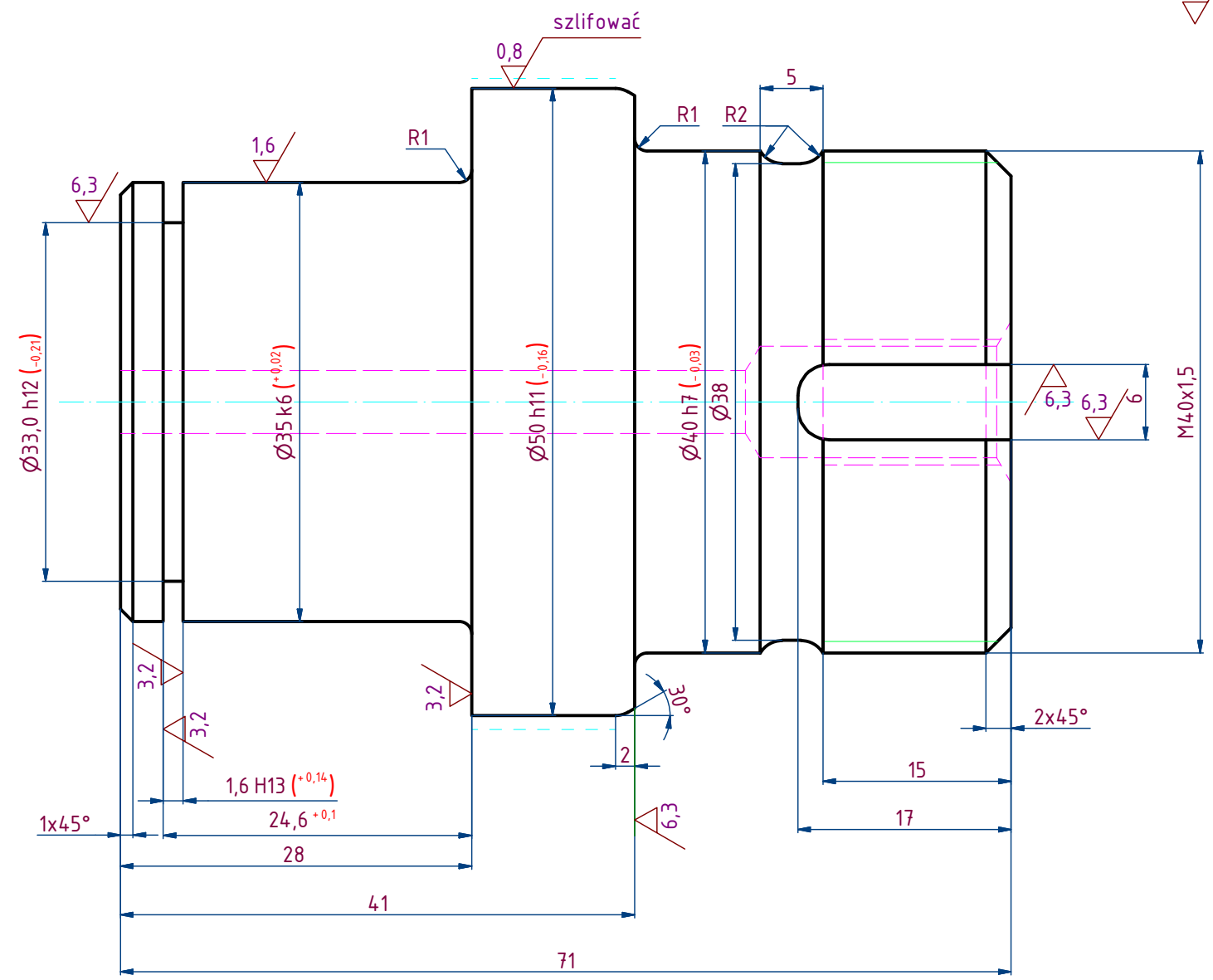
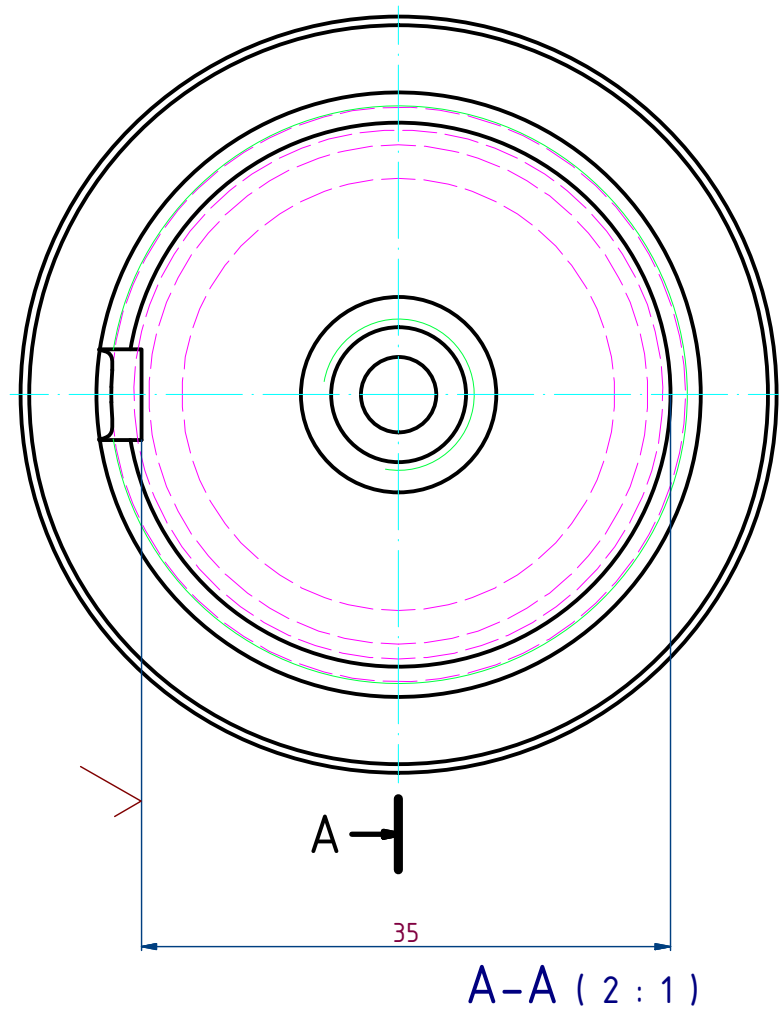


12,5 (✓)



- UWAGI:**
1. Powierzchnie oznaczone - - - hartować powierzchniowo do twardości 50± 2 HRC na głębokość 2 mm.
 2. Ostre krawędzie stępić

Sworzeń 4

Zmiana	Data	Nazwisko	Podpis	Data	Nazwisko	Podpis	Podziałka	2:1
							Materiał	C45
				2014-02-28	T.Piekarski		Masa w kg	0,7 Kg
							CAD	H317-04-015-00-3a.dwg



Nr rys. **H317-04-015-00-3a**

HPH-Hutmaszprojekt - Chorzów ul. Stefana Batorego 17
Niniejsza dokumentacja jest własnością HPH-HUTMASZPROJEKT Sp. z o.o. Z mocy prawa zastrzegamy własność rozwiązań łącznie z zakazem odtwarzania lub przekazywania osobom trzecim bez naszej pisemnej zgody.