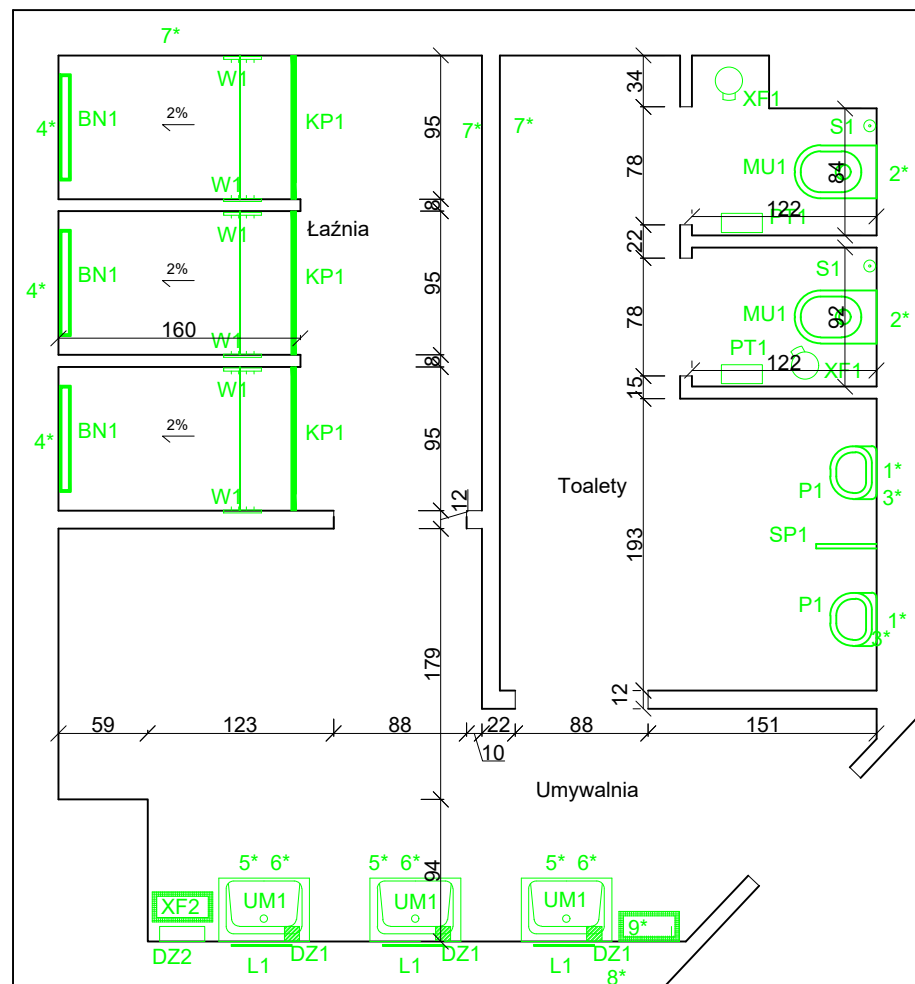


Wyposażenie



Zestawienie wyposażenia			
Lp.	indeks	Nazwa produktu	ilość
Toalety			
1	P1	Pisuar	2
2	SP1	Ścianka międzypisuarowa	1
3	MU1	Misa ustępowa	2
4	XF1	Kosza na odpady pedałowy 5l	2
5	PT1	Podajnik na papier toaletowy	2
6	S1	Ścienne pojemnik ze szczotką WC z pokrywką	2
7	GŁ1	Grzejnik łazienkowy	1
Łaźnia			
1	BN1	Odpływ liniowy	3
2	KP1	Prosty drążek do zaston prysznicowych z zasłoną	3
3	W1	Uchwyt na ubrania	6
4	GŁ1	Grzejnik łazienkowy	1
Umywalknia			
1	L1	Lustro	3
2	DZ1	Ścienne dozownik mydła w płynie	3
3	DZ2	Ścienne dozownik do ręczników papierowych	1
4	GŁ1	Grzejnik łazienkowy	1
5	XF2	Kosza na odpady 20 l	1
6	UM1	Umywalka z szafką wiszącą	3
INNE			
1	1*	Stelaż podtynkowy do pisuaru	2
2	2*	Stelaż podtynkowy do WC	2
3	3*	Przycisk do pisuaru	2
4	4*	Podtynkowy zestaw natryskowy	3
5	5*	Bateria umywalkowa	3
6	6*	Syfon umywalkowy	3
7	7*	Kratka wentylacyjna 0,45 x 0,25	3
8	8*	Kratka wentylacyjna 0,24 x 0,17	2
9	9*	Suszarka do rąk 2500W metalowa	1

Remont pomieszczenia sanitarnego JRG3
Komenda Miejska PSP w Krakowie

Lokalizacja: Kraków ul. Zarzecze 106
30-134 Kraków

Data: luty 2024

Nazwa: Wyposażenie

skala 1:50

lokalizacja I piętro