

Studnie DN1000 z elementów prefabrykowanych, beton klasy C45/55, wodoszczelność W10, mrozoodporność F=150, nasiąkliwość do 5%

Rzędna dna kanału ∇K
Rzędna włazu ∇P
Kąt włączenia $\alpha_1=$
 $\alpha_2=$
 $\alpha_3=$

zgodnie z profilem podłużnym sieci oraz projektem zagospodarowania terenu

D – średnica kolektora zgodnie z opisem technicznym

Wymiary elementów studni wg katalogu firmowego

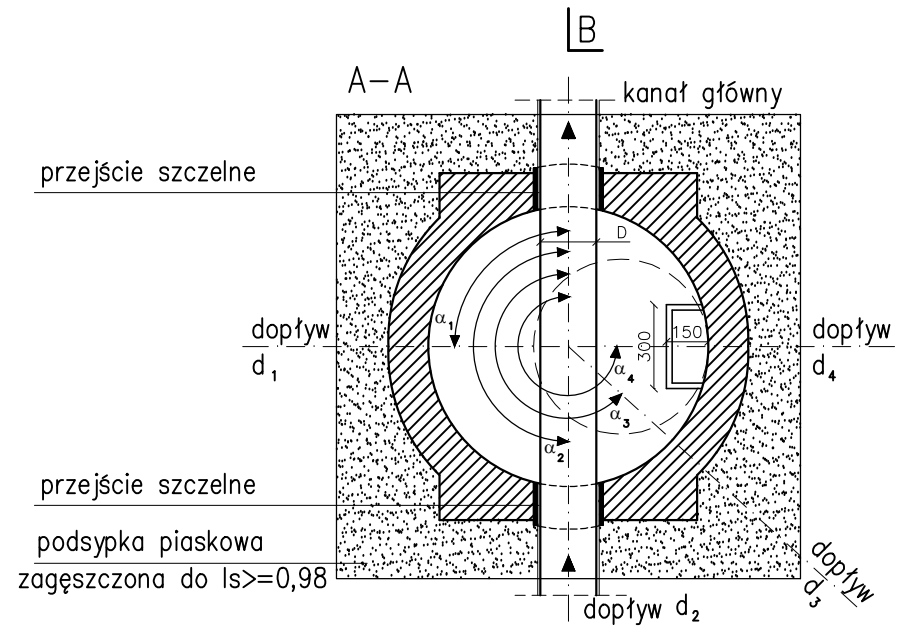
W obrębie pasa drogowego, grunt służący do zasypania proj. studni należy zagęszczać warstwami do wskaźnika $Is \geq 0,98$

W przypadku gruntu słabego, należy wymienić na grunt sypki i zagęścić do wskaźnika $Is \geq 0,98$

Przejścia szczelne:

Prefabrykowane elementy studni (dno, kręgi), muszą posiadać przejście szczelne lub króćce połączeniowe jednolite względem rodzaju rur kanalizacyjnych zastosowanych w inwestycji. Połączenia rur ze studniami wykonać zgodnie z instrukcjami producenta.

Wykonawca zobowiązany jest we własnym zakresie wybrać producenta kształtek (przejęć szczelnych) lub króćców, mając na uwadze zapewnienie: b.dobrej jakości materiału oraz najkorzystniejszej ceny.



Projekt sieci kanalizacji sanitarnej wraz z przykanalikami na terenie miejscowości Studzieniec				
Wykonawca	Ar-Mo Obsługa Inwestycji Sp. z o.o. Ul. Naramowicka 217A/23, 61-611 Poznań			
Zamawiający	Gmina Rogoźno ul. Nowa 2, 64-610 Rogoźno			
Lokalizacja	dz. o nr ew. 378/4, 378/2, 379/1 M./Obr. Studzieniec, gm. Rogoźno	DATA 11.06.2024	REWIZJA 00.00	
Nazwa rysunku	Schemat studni rewizyjnej Ø1000		BRANŻA SANITARNA	STADIUM PROJEKT TECHNICZNY
Projektował	mgr inż. Arkadiusz Koza uprawnienia budowlane do projektowania i kierowania robotami budowlanymi bez ograniczeń w specjalności instalacyjnej w zakresie sieci, instalacji i urządzeń cieplnych, wentylacyjnych, gazowych, wodociagowych i kanalizacyjnych nr uprawnień: WKP/0363/PWOS/13		SKALA	NR RYS.
Sprawdził	mgr inż. Stanisław Domański uprawnienia budowlane do projektowania bez ograniczeń w specjalności instalacyjnej w zakresie sieci, instalacji i urządzeń cieplnych, wentylacyjnych, gazowych, wodociagowych i kanalizacyjnych nr uprawnień: MAP/0224/POOS/13		BS	PT02