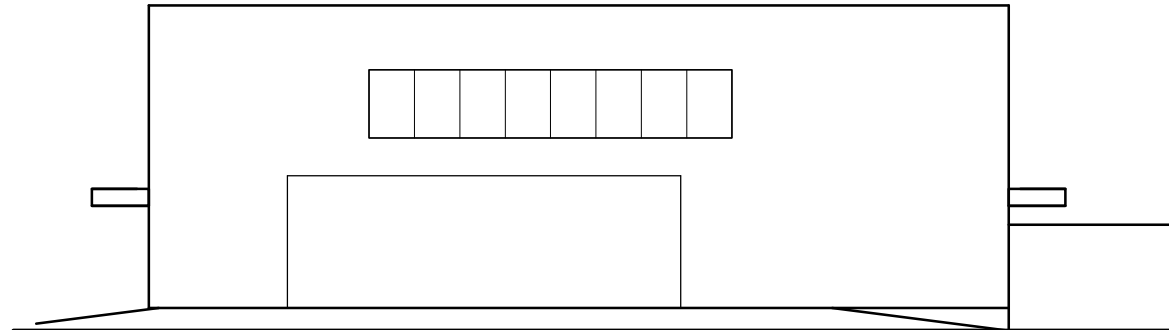
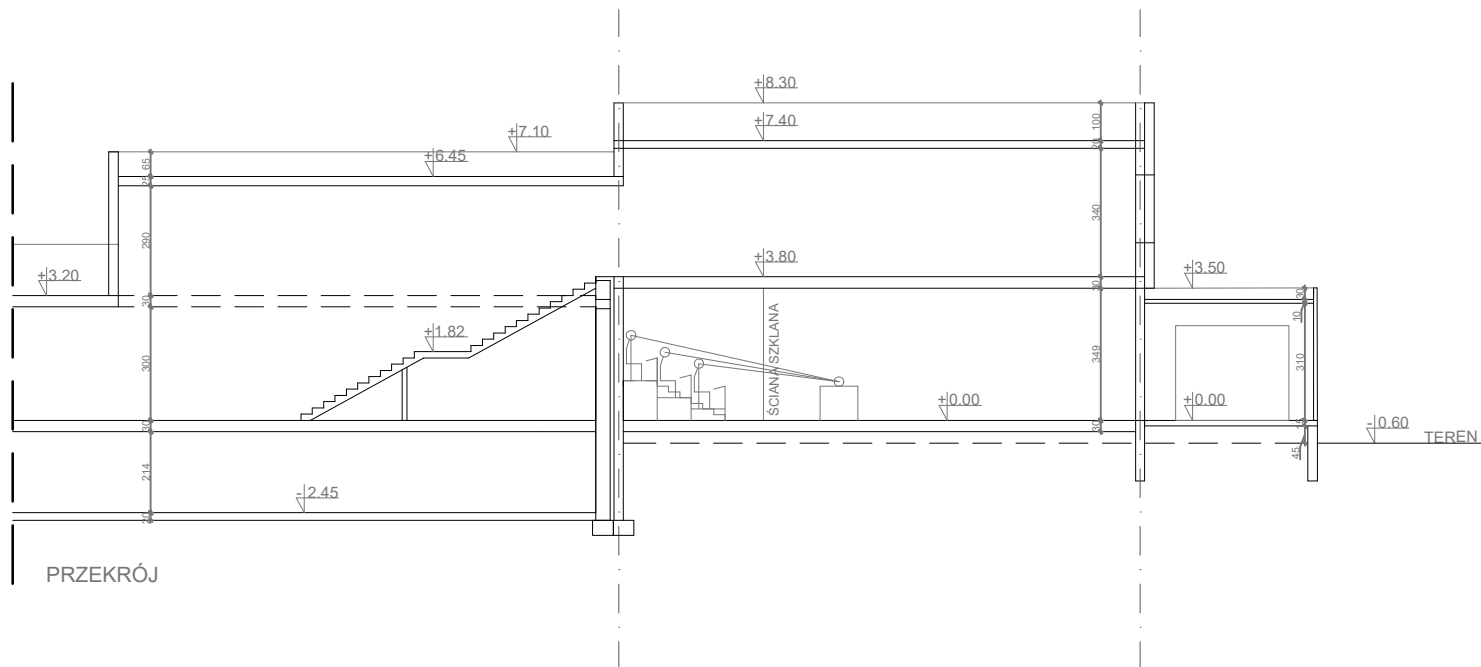


ELEWACJA ZACHODNIA



ELEWACJA WSCHODNIA



PRZĘKROJ

archi projekt

44-100 Gliwice, ul. Tkacka 10/4; tel. 601 401 905

NINIEJSZY PROJEKT PODLEGA OCHRONIE ZGODNIE Z USTAWĄ O PRAWIE AUTORSKIM I PRAWACH POKREWNYCH

TEMAT: **Budowa Prosektorium wraz z przebudową części budynku Patomorfologii**
w ramach realizacji programu uruchomienia kierunku lekarskiego na UAM w Poznaniu – I etap.

LOKALIZACJA ZAMIERZENIA: **Szpital Specjalistyczny im. Stanisława Staszica
ul. Rydygiera 1, 64-920, Piła. Działki nr 134/16, 151/3**

INWESTOR: **Szpital Specjalistyczny im. Stanisława Staszica
ul. Rydygiera 1, 64-920, Piła**

PROJEKTOWAŁ:	mgr inż. arch. Tadeusz Szewczenko	upr. nr 257/83	
SPRAWDZIŁ:	mgr inż. arch. Andrzej Kozieński	upr. nr 209/90	

STADIUM: **PROJEKT ARCHITEKTONICZNO-BUDOWLANY**

NAZWA RYSUNKU: **PRZĘKROJ
ELEWACJE WSCHODNIA I ZACHODIA**

DATA: MARZEC 2024	SKALA: 1:100	NR RYS.: A_04
------------------------------	---------------------	----------------------

NINIEJSZY RYSUNEK NALEŻY ROZPATRYWAC W KOORDYNACJI Z RYSUNKAMI BRANŻOWYMI