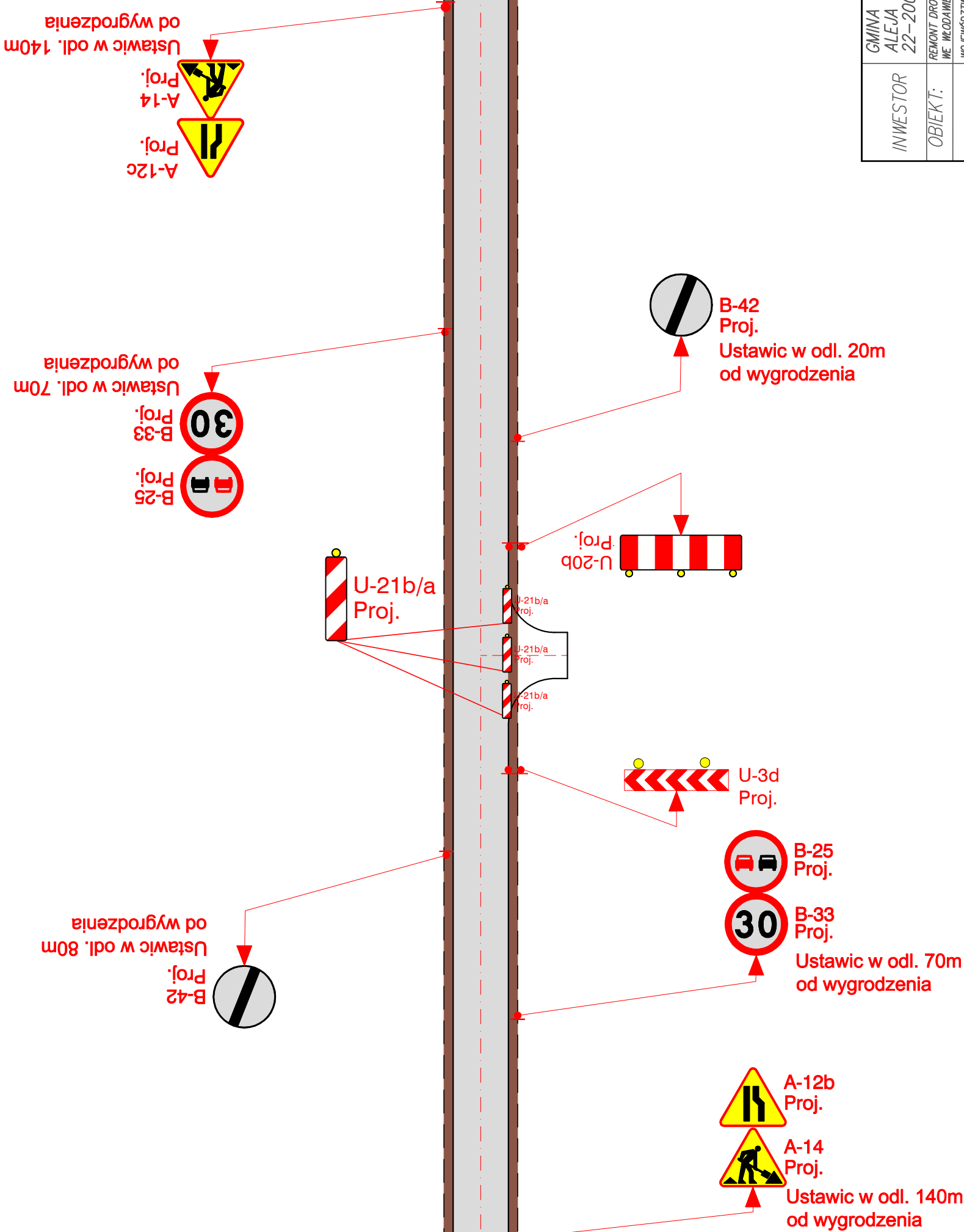


SCHEMAT ZABEZPIECZENIA ROBÓT ZWIĄZANYCH Z DOSTOSOWANIEM
WYSOKOŚCIOWYM ZJAZDÓW INDYWIDUALNYCH, PUBLICZNYCH ORAZ
WŁĄCZEŃ DRÓG I ULIC W TERENIE ZABUDOWANYM O $V_{dop.}=50\text{km/h}$



INWESTOR	GMINA MIEJSKA WŁODAWA ALEJA JOZEFA PIŁSUDSKIEGO 41 22-200 WŁODAWA	BIURO PROJEKTÓW DROGOWYCH A2 ANDRZEJ SOLTYS SZUMINKA 55 22-200 SZUMINKA e-mail: andrzej.soltys@poczta.onet.pl
OBIEKT:	REMONT DROGI GMINNEJ 104248L – UL. GRANICZNA ORAZ 104305L – UL. SKŁOWACKIEGO WE WŁODAWIE	
ADRES:	WOJEWÓDZTWO LUBELSKIE, POWIAT WŁODAWSKI, GMINA MIEJSKA WŁODAWA, M. WŁODAWA OBRĘB 1, DZ. NR EWID.: 268; 269/3; 558; 544; 536/3; 530/3	
TREŚĆ:	CZASOWA ORGANIZACJA RUCHU – SCHEMAT NR 1	
BRANŻA:	INŻYNIERIA RUCHU DROGOWEGO	podpis
PROJEKTANT:	mgr inż. ANDRZEJ SOLTYS uprawnienia budowlane do projektowania, bez ograniczeń w specjności drogowej nr ew. LUB/0152/P000/09,	
DATA:	23 SIERPNIA 2023 R.	NR RYS. 2