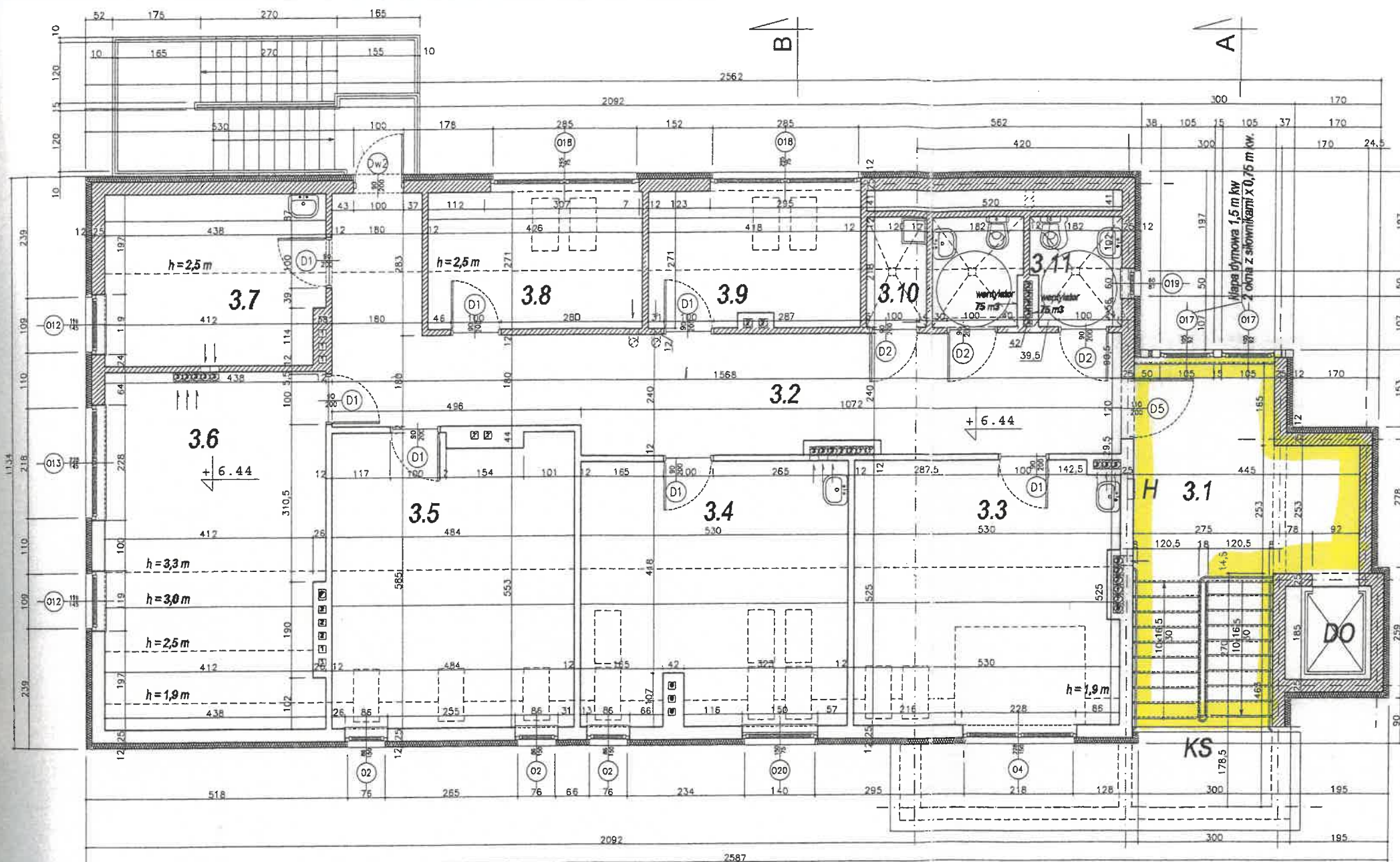


NR	NAZWA POMIESZCZENIA	[m kw.]
WARSZTATY TERAPII ZAJĘCIOWEJ (136,52)		
2.1	hol i klatka schodowa	28,17
2.2	hol wewnętrzny WTZ	20,90
2.3	pracownia gosp. domowego	27,53
2.4	świetlica	44,16
2.5	magazyn sprzętów WTZ	11,20
2.6	zespół ustępów	6,92
2.7	pomieszczenie porządkowe	1,25
2.8	ustępy niepełnosprawnych	8,80
OCHOTNICZA STRAŻ POŻARNA (70,18)		
2.9	korytarz	10,86
2.10	pomieszczenie ogólne OSP	40,92
2.11	przedsionek wejściowy	6,23
2.12	pokój administracyjny	12,17
KS	klatka schodowa	
DO	dźwig osobowy	
RAZEM		206,70

STAROSTWO POWIATOWE
w Kartuzach
Wydział Budownictwa
WYBURZENIA

PlanAr STUDIO PROJEKTOWE ARCHITEKT ADAM SPECHT		styczeń 2006
INWESTOR	GMINA CHMIELNO ul. Gryfa Pomorskiego 22, 83-333 Chmielno	
INWESTYCJA	ROZBUDOWA STRAZNICY OSP W CHMIELNIE, działka Nr 852 WRAZ ZE ZMIANĄ SPOSOBU UŻYTKOWANIA CZĘŚCI BUDYNKU NA WARSZTATY TERAPII ZAJĘCIOWEJ	
RYSUNEK	RZUT PIĘTRA	skala 1:50
PROJEKTANT	mgr inż. arch. Adam Specht, upr. bud. Nr 2979/Gd.87 Pomorska Okręgowa Izba Architektów PO - 0014	
OPRACOWAŁ	mgr inż. arch. Piotr Dąbrowski	
SFRAWDZIŁ	mgr inż. arch. Małgorzata Miernik, upr. bud. Nr 29/Gd.02 Pomorska Okręgowa Izba Architektów PO - 0647	

A 04

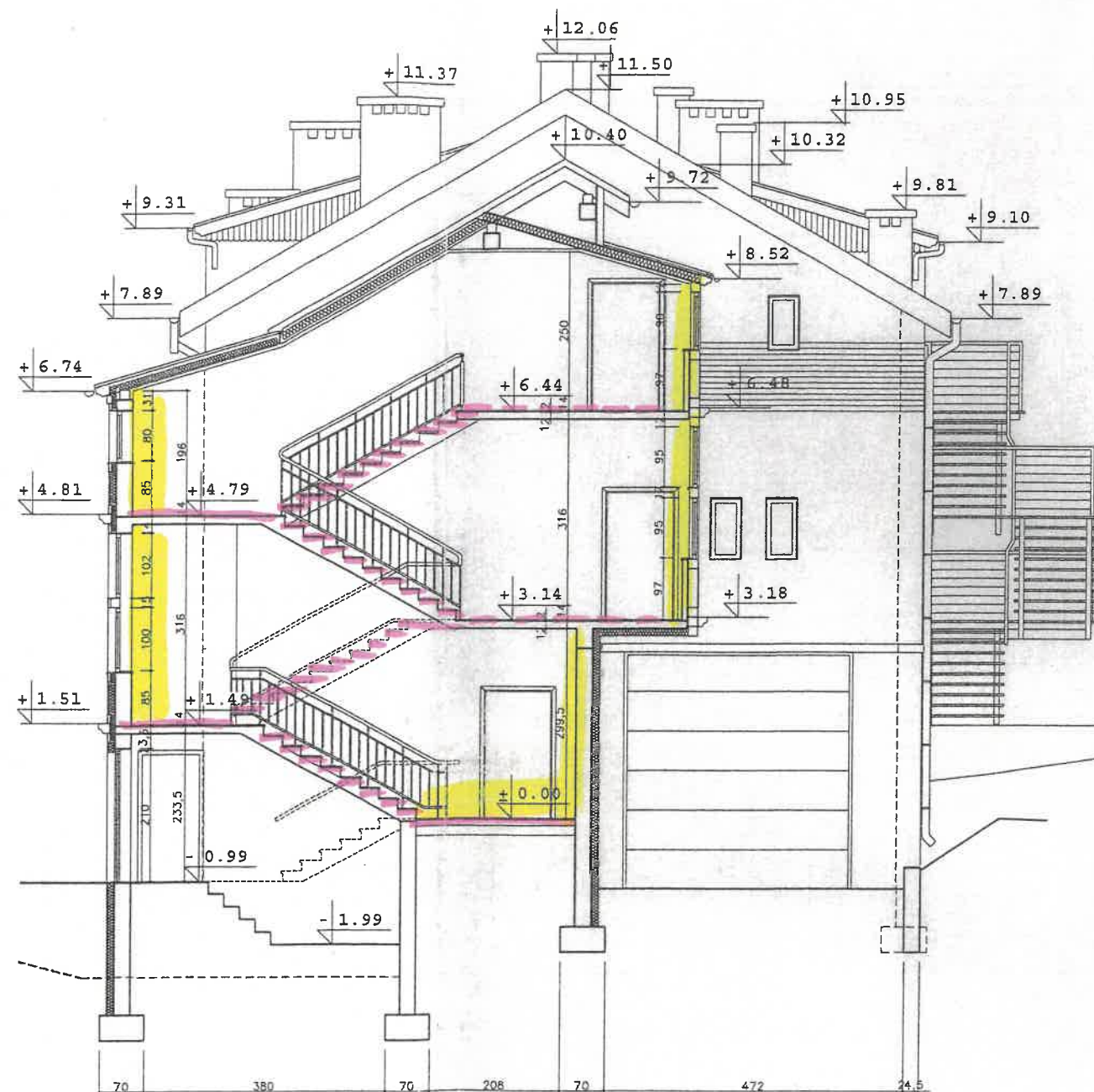


NR	NAZWA POMIESZCZENIA	[m kw.]
WARSZTATY TERAPII ZAJĘCIOWEJ (201,69)		
3.1	hol i klatka schodowa	22,36
3.2	hol wewnętrzny WTZ	39,75
3.3	pracownia plastyczna	26,18
3.4	pracownia tkaniny	24,81
3.5	pracownia komputerowa	25,28
3.6	sala rehabilitacyjna	28,05
3.7	pomieszc. socj. personelu	12,27
3.8	biuro (administracja WTZ)	9,29
3.9	pokój psychologa	9,11
3.10	pomieszczenie porządkowe	2,62
3.11	ustępy niepełnosprawnych	7,94
KS	klatka schodowa	
DO	dźwig osobowy	
RAZEM		201,69

STAROSTWO POWIATOWE
w Kartuzach
Wydział Budownictwa
(1)
WYBURZENIA

PlanAr STUDIO PROJEKTOWE ARCHITEKT ADAM SPECHT		styczeń 2006
INWESTOR	GMINA CHMIELNO ul. Gryfa Pomorskiego 22, 83-333 Chmielno	
INWESTYCJA	ROZBUDOWA STRAZNICY OSP W CHMIELNIE, działka Nr 852 WRAZ ZE ZMIANA SPOSOBU UŻYTKOWANIA CZĘŚCI BUDYNKU NA WARSZTATY TERAPII ZAJĘCIOWEJ	
RYSUNEK	RZUT PODDASZA UŻYTKOWEGO A	skala 1:50
PROJEKTANT	mgr inż. arch. Adam Specht, upr. bud. Nr 2979/Gd./87 Pomorska Okręgowa Izba Architektów PO - 0014	
OFRACOWAŁ	mgr inż. arch. Piotr Dąbrowski	
SPRAWDZIŁ	mgr inż. arch. Małgorzata Miernik, upr. bud. Nr 29/Gd./02 Pomorska Okręgowa Izba Architektów PO - 0647	

A 05



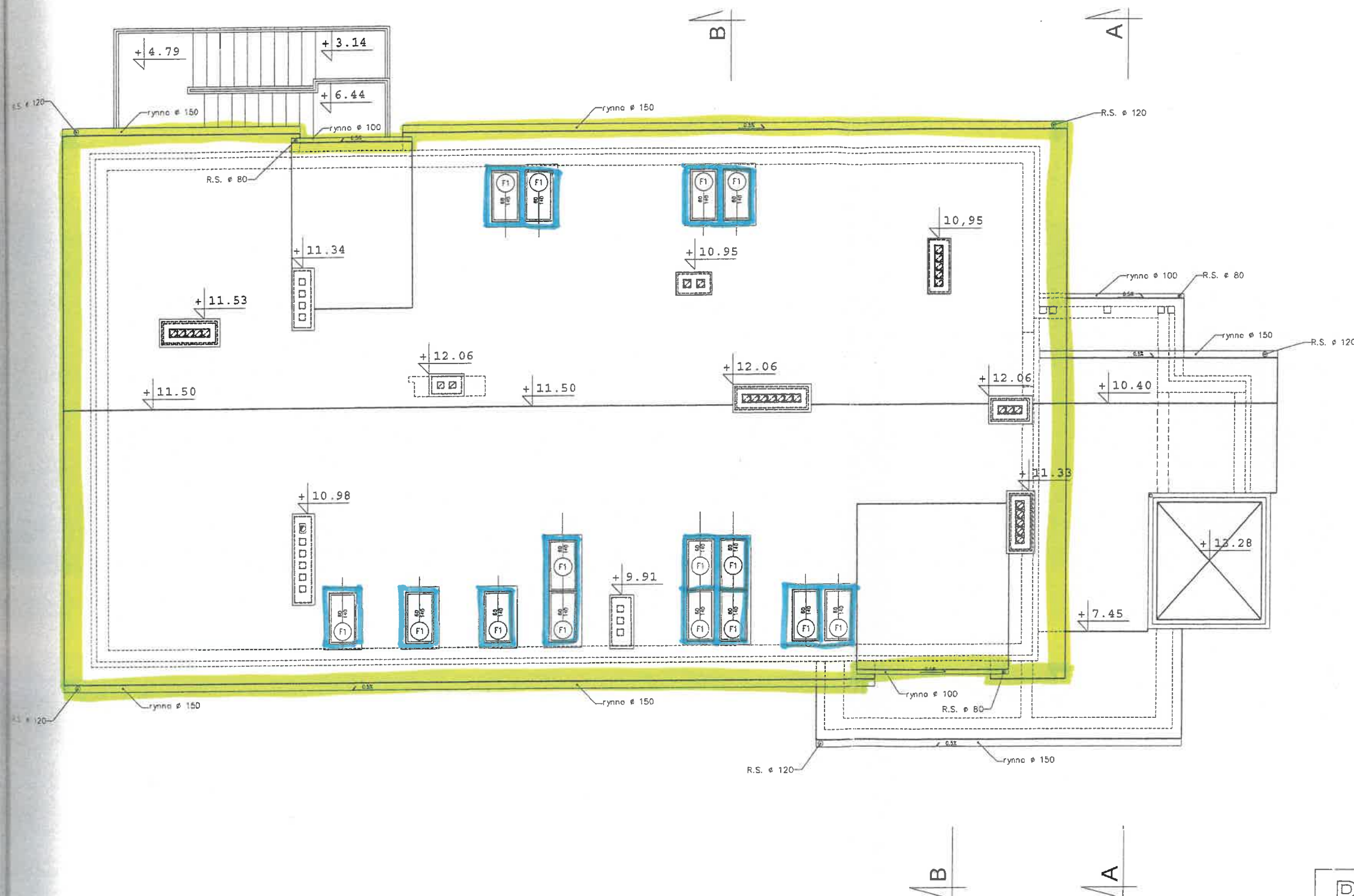
PlanAr		styczeń 2006
INWESTOR	GMINA CHMIELNO ul. Gryfa Pomorskiego 22, 83-333 Chmielno	
INWESTYCJA	ROZBUDOWA STRAZNICY OSP W CHMIELNO, działka Nr 852 WRAZ ZE ZMIANA SPOSOBU UZYTEKOWANIA CZĘŚCI BUDYNKU NA WARSZTATY TERAPII ZAJĘCIOWEJ	
RYSUNEK	PRZEKRÓJ A-A	skala 1:50
PROJEKTANT	mgr inż. arch. Adam Specht, upr. bud. Nr 2979/Gd./87 Pomorska Okręgowa Izba Architektów PO - 0014	
OPRACOWAŁ	mgr inż. arch. Piotr Dąbrowski	
SPRAWDZIŁ	mgr inż. arch. Małgorzata Miernik, upr. bud. Nr 29/Gd./02 Pomorska Okręgowa Izba Architektów PO - 0647	

A 07



WYBURZENIA

STAROSTWO POWIATOWE
w Kartuzach
Wydział Budownictwa
(1)



PlanAr STUDIO PROJEKTOWE ARCHITEKT ADAM SPECHT		styczeń 2006
INWESTOR	GMINA CHMIELNO ul. Gryfa Pomorskiego 22, 83-333 Chmielno	
INWESTYCJA	ROZBUDOWA STRAZNICY OSP W CHMIELNIE, działka Nr 852 WRAZ ZE ZMIANA SPOSOBU UZYTEKOWANIA CZĘŚCI BUDYNKU NA WARSZTATY TERAPII ZAJĘCIOWEJ	
RYSUNEK	RZUT DACHU	skala 1:50
PROJEKTANT	mgr inż. arch. Adam Specht, upr. bud. Nr 2979/Gd./87 Pomorska Okręgowa Izba Architektów PO - 0014	
OPRACOWAŁ	mgr inż. arch. Piotr Dąbrowski	
SPRAWDZIŁ	mgr inż. arch. Małgorzata Miernik, upr. bud. Nr 29/Gd./02 Pomorska Okręgowa Izba Architektów PO - 0647	
		A 06

ZAGOSPODAROWANIE TERENU PRZED BUDYNKIEM WTZ
W CHMIELNIE
W ZWIĄZKU Z PRZEBUDOWĄ ZJAZDU I MIEJSC POSTOJOWYCH

