

MAPA DO CELÓW PROJEKTOWYCH

SKALA 1:500

Sekcje mapy: 6.187.18.08.4.1; 6.187.18.08.4.2; 6.187.18.08.2.3
 Kopia mapy zasadniczej uzupełniona pomiarem z dni 20.12.2018 i 14.01.2019
 Układ odniesienia współrzędnych płaskich: 2000 s.6
 Układ odniesienia wysokościowych: Kronsztadt 86
 Ks. rob. G 6/11/2018
 ID: 6640.2086.2018
 Data: 15.01.2018

Zakres opracowania

Proświadczam się, że niniejszy dokument został opracowany w wyniku prac geodezyjnych i kartograficznych, których rezultaty zawiera raport techniczny wpięty do ewidencji metrycznej państwowego zasobu geodezyjnego i kartograficznego

| | |
|--|--|
| Organ prowadzący zespół geodezyjny i kartograficzny | STAROSTA ŻNIŃSKI |
| Identyfikator ewidencyjny: nr. ewid. zasobu - operacji terenowej | P.0419.2019.127 |
| Data wykonania operacji uszczelnienia do ewidencji metrycznej zasobu | 21.01.2019 |
| Imię, nazwisko i podpis osoby reprezentującej organ | z up. STAROSTY Hanna Rediger PODINSPEKTOR Wydział Geodezji Kartografii, Katastru i Nieruchomości |

GEODETA UPRAWNIONY
 Waldemar Tomasz Czarniecki
 Ul. Żelazna nr 17530

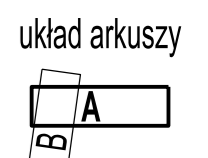
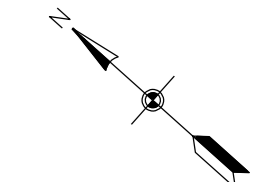
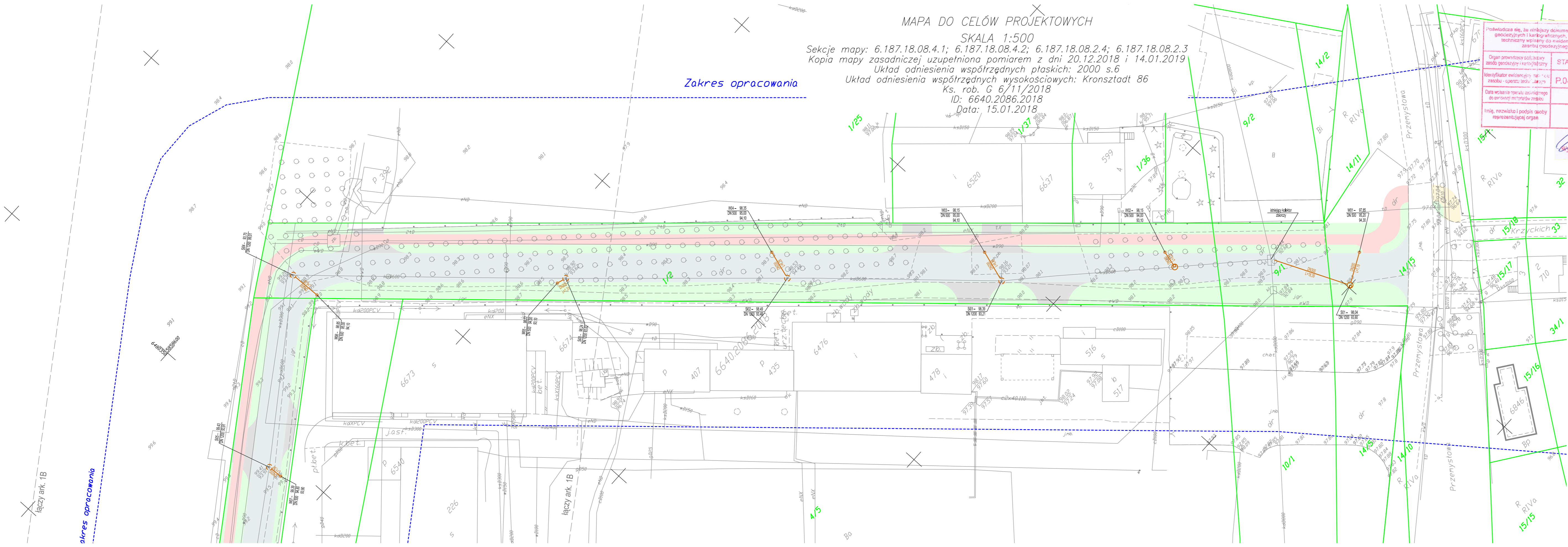
Województwo: kujawsko-pomorskie
 Powiat: żniński
 Jednostka ewidencyjna: 041906_4, Żnin
 Obręb: [0001] Żnin
 Arkusz: 2
 Działka: 1/2, 1/14, 9/1 i inne

- LEGENDA I OBJAŚNIENIA:
- oś drogi i zjazdów
 - krawężnik betonowy 15x30 cm
 - krawężnik betonowy 15x30 cm obniżony
 - obrzeże betonowe 8x30 cm
 - jezdnia - kostka betonowa gr. 8 cm - kolor grafitowy
 - zjazd - kostka betonowa gr. 8 cm - kolor szary
 - ciąg pieszo-rowerowy - kostka betonowa bezfazowa gr. 8 cm - kolor szary
 - chodnik - kostka betonowa bezfazowa gr. 8 cm - kolor szary
 - istniejąca zielen do wycinki - drzewa i krzewy
 - projektowana zielen - humus
 - istniejąca kanalizacja deszczowa - przebudowa
 - projektowana kanalizacja deszczowa - budowa
 - obszar oddziaływania inwestycji

Potwierdzam zgodność z oryginałem mapy do celów projektowych

| | | | | |
|--------------|---|---|---|-------------|
| MAKADAM | Projektant: MAKADAM Maciej Stachowicz ul. S. Rożanowicza 21 86-300 Grudziądz | Inwestor: Urząd Miejski w Żniniu ul. 700-lecia 39 88-400 Żnin | Budowa łącznika między ulicą Przemysłową i Fabryczną w Żniniu | |
| | projektant - branża drogowa mgr inż. Andrzej Stachowicz GP.1.7342/324/TO/94 sprawdzający - branża drogowa mgr inż. Mariusz Andler KUP/0036/POOD/07 projektant - branża sanitarna mgr inż. Michał Smoleński POM/0239/POOS/13 sprawdzający - branża sanitarna mgr inż. Agnieszka Smoleńska POM/0239/PBS/16 | data: 04.2019 r. | | |
| skala: 1:500 | | | | Nr rys.: 5A |

PLAN SYTUACYJNY - BRANŻA SANITARNA



łączy ark. 1B
 zakres opracowania