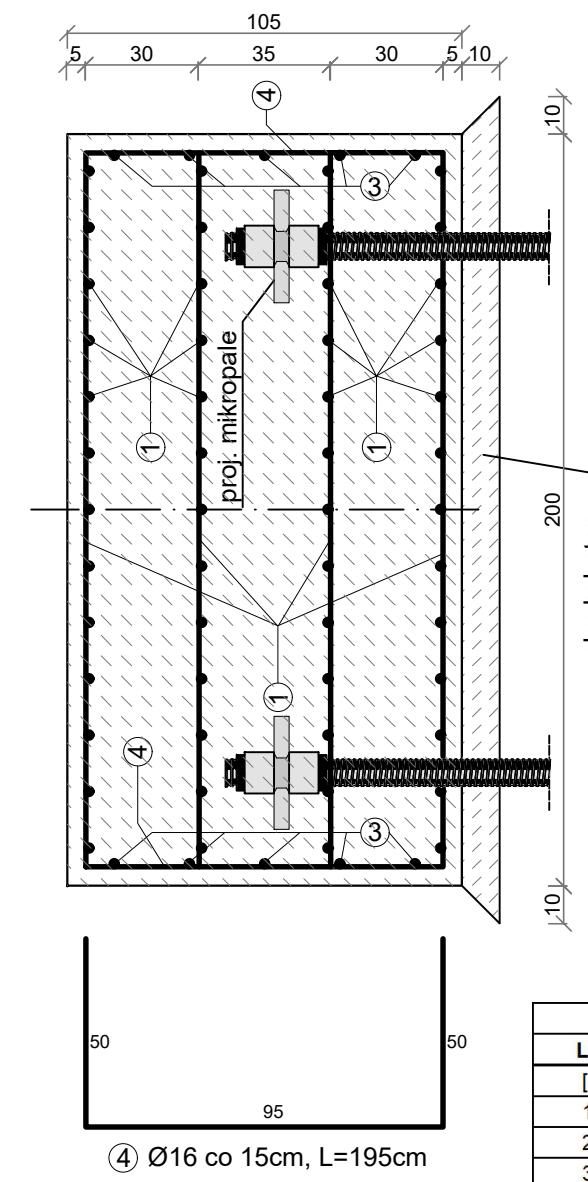
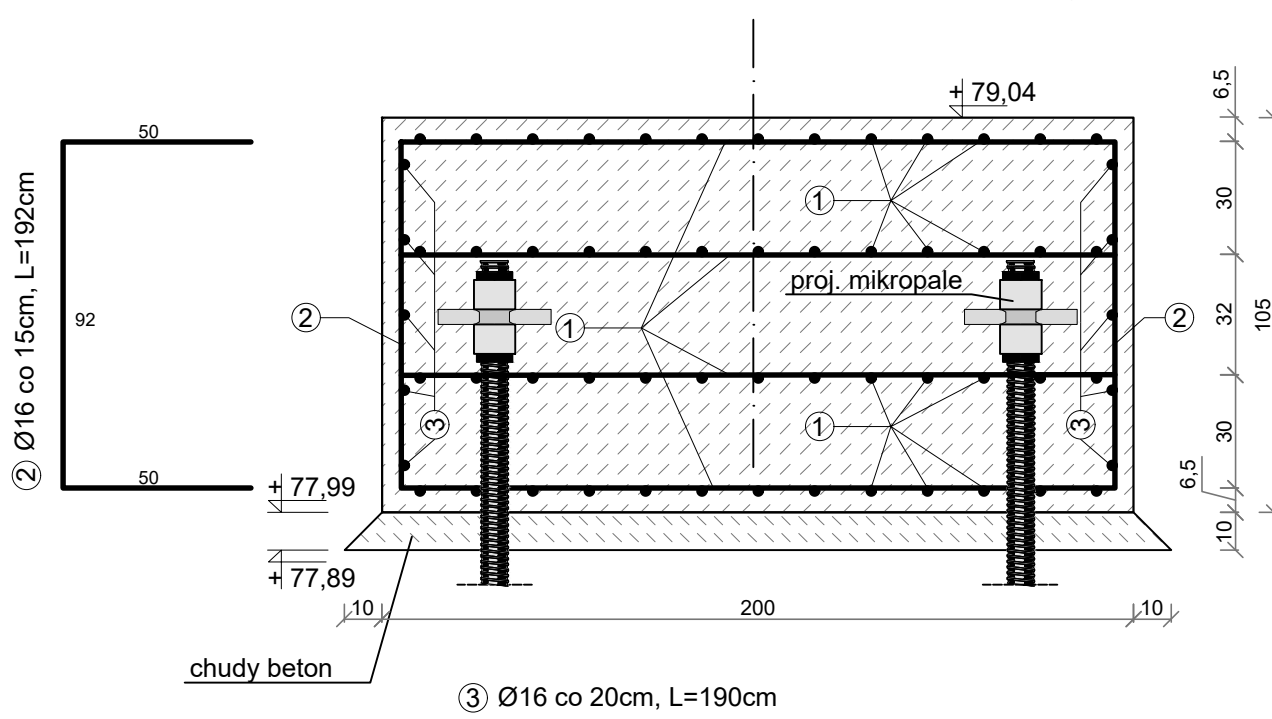
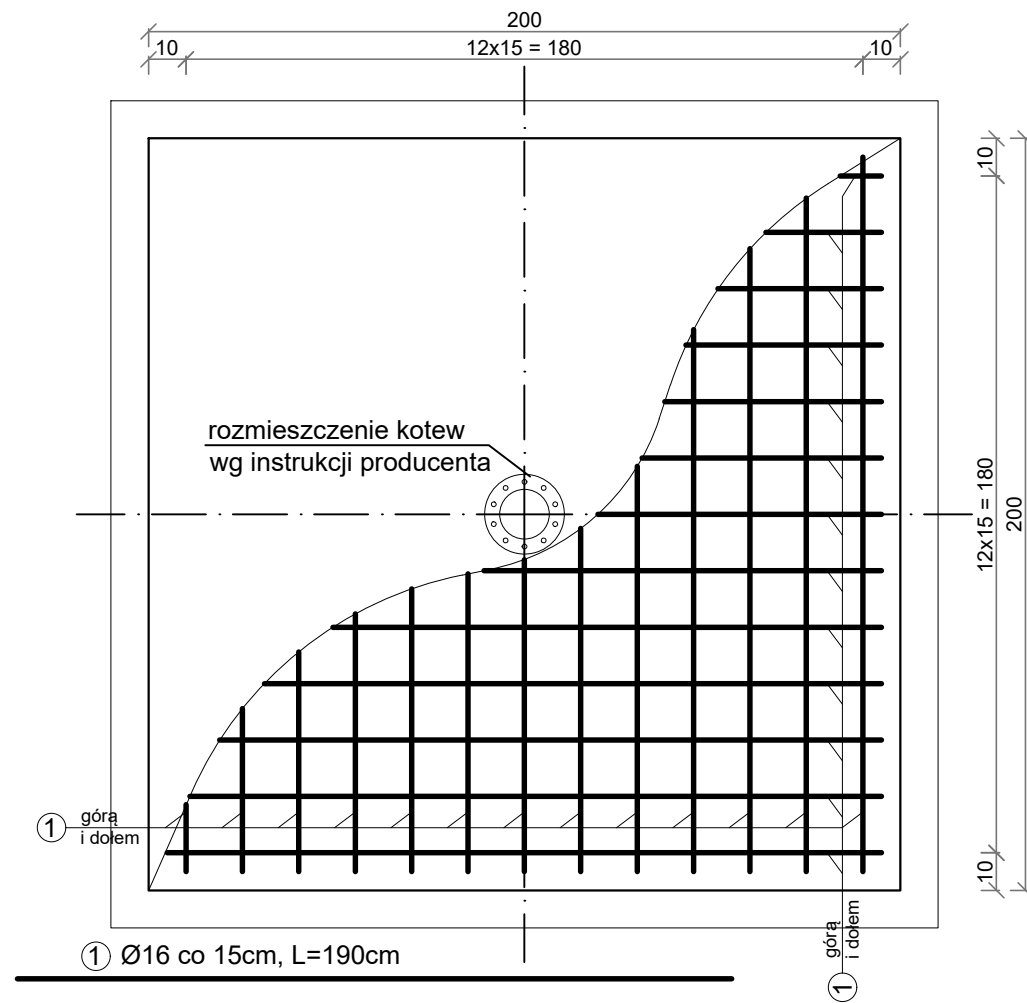


# Zbrojenie fundamentu pod żuraw

1:20



④ Ø16 co 15cm, L=195cm

ZESTAWIENIE ZBROJENIA					
Lp.	NAZWA ELEMENTU	DŁUGOŚĆ	IŁOŚĆ	MASA JN.	MASA C.
[-]	[-]	[m]	[szt.]	[kg/m]	[kg]
1.	Pręt $\phi 16\text{mm}$	1,90	104	1,58	312,21
2.	Pręt $\phi 16\text{mm}$	1,92	26	1,58	78,87
3.	Pręt $\phi 16\text{mm}$	1,90	20	1,58	60,04
3.	Pręt $\phi 16\text{mm}$	1,95	26	1,58	80,11
				<b>MASA ŁĄCZNA [kg]:</b>	<b>451,12</b>
				<b>DODATEK NA ZAKŁADY 10% [kg]:</b>	<b>45,11</b>
				<b>MASA KOŃCOWA [kg]:</b>	<b>496,23</b>

Beton podkładowy: C12/15  
 Beton: C35/45  
 Stal zbrojeniowa: A-IIIN (BST500S)  
 Otulina c=50mm

- UWAGI:
1. Wymiary podano w [cm].
  2. Otulina prętów min. 50 mm.
  3. Pręty układać równomiernie w przekrojach.
  4. Długości prętów podano osiowo.
  5. Grubość betonu podkładowego min. 10cm.
  6. Układ kotew fundamentowych domierzyć oraz wykonać zgodnie z zaleceniami producenta żurawia.
  7. Zastosować mikropale Titan 73/56 z koronką 175 mm lub równoważne.

Pracownia Projektowa Korzonek Konstrukcje 82-500 Kwidzyn ul. Warszawska 36/3	Imię i Nazwisko:		Nr upr.:	Data:	Podpis:
	BRANŻA KONSTRUKCYJNA				
	Projektant:	mgr inż. Maciej Korzonek	POM/0318/ POOK/13	08.2019	
	Projektant:	mgr inż. Krzysztof Kryża	POM/0308/ POOK/14	08.2019	
	Sprawdzający:	mgr inż. Marcin Sołtysek	POM/0114/ POOK/10	08.2019	
Inwestor:	Gmina Żnin, ul. 700-lecia 39, 88-400 Żnin				Skala:
Inwestycja:	Przebudowa przystani żeglarskiej w Rydlewie nad jeziorem Żnińskim Małym na dz nr 5/1, 5/2, 6/2, 7/1, 7/2, 840/3.				1:20
Studium: Projekt Wykonawczy	Tytuł projektu:	Przebudowa przystani żeglarskiej w Rydlewie.			Rysunek nr: <b>5</b>
	Tytuł rysunku:	Zbrojenie fundamentu pod żuraw			