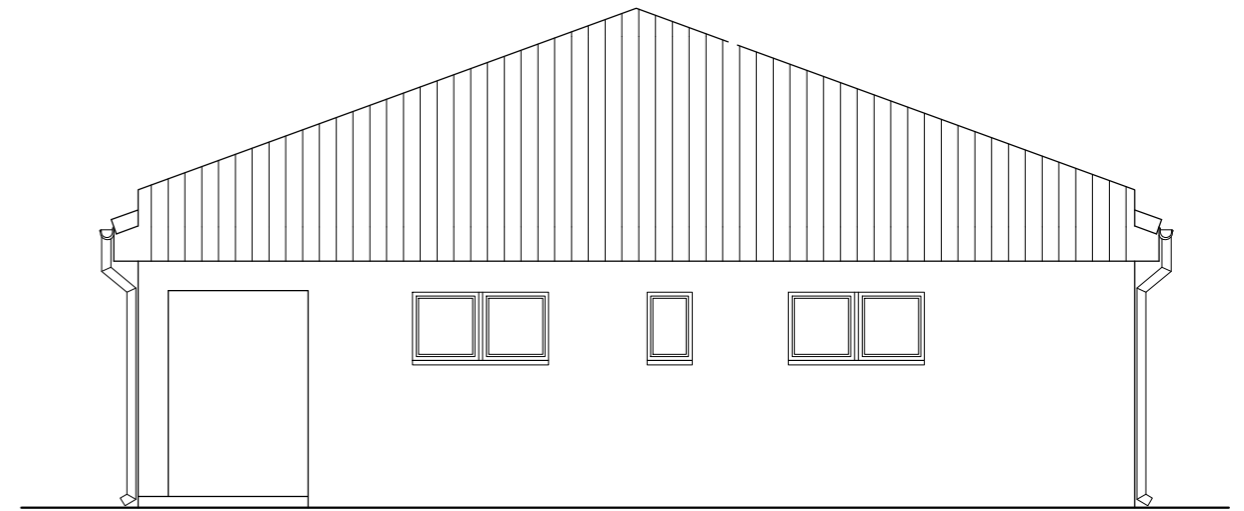
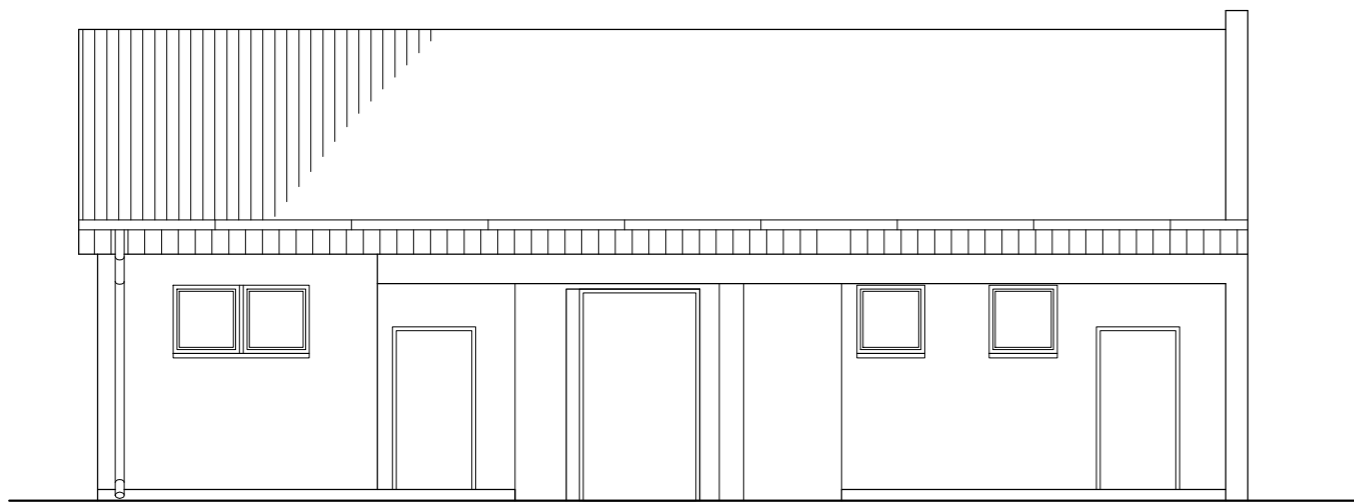


ELEWACJA FRONTOWA I BOCZNA SKALA 1:100



UWAGI:

- PARAPETY ZEWN. - RAL 2002
- ELEWACJE, KOMINY - RAL 1017
- STOLARKA ZEWN. OKIENNA I DRZWIOWA - RAL 9010

NA ETAPIE WYKONAWSTWA DOPUSZCZA SIĘ ZMIANY W/W KOLORYSTYKI POD WARUNKIEM ZACHOWANIA PARAMETRÓW FIZYKO-CHEMICZNYCH POWŁOK OPISANYCH W DOKUMENTACJI ORAZ ZA PISEMNĄ ZGODĄ INSPEKTOWA NADZORU. NIE JEST TO ZMIANA ISTOTNA W ROZUMIENIU PRZEPISÓW PRAWA BUDOWLANEGO.

Inwestor: Powiat Głogowski, ul. Sikorskiego 21, 67-200 Głogów Dom Pomocy Społecznej Magnolia		Branża architektoniczna	
Nazwa inwestycji: Przebudowa, remont i termomodernizacja budynków Dому Pomocy Społecznej „Magnolia” w Głogowie		Faza: projekt techniczny	
Adres inwestycji: Dom Pomocy Społecznej „Magnolia” Filia DPS „Magnolia” – Dom Pomocy Społecznej dla Dzieci i Młodzieży Niepełnosprawnych Intelakualnie w Głogowie przy ul. Norwida 3, 67-210 Głogów dz. nr: 76, 77; jedn. ewid.: 020301_1 obręb ewid.: HUTNIK; Id. dz.: 020301_1.0006.76, 020301_1.0006.77		Data: 24.03.2023	
Wykonawca: Biuro Projektów Analiz i Audytów Sp. z o. o. ul. Zemborzycza 53 20-445 Lublin			
Funkcja	Imię i Nazwisko	Uprawnienia	Podpis
Projektant	mgr inż. arch. Marek Naja	54/LOIA/09 spec.architektoniczna	
Projektant	mgr inż. arch. Katarzyna Genca	204/LBOKK/2017 spec.architektoniczna	
Asystent projektanta	Łukasz Łepecki		
Nazwa rysunku	Budynek pomocniczy – elewacja frontowa i boczna	Skala 1:100	Nr rysunku A14