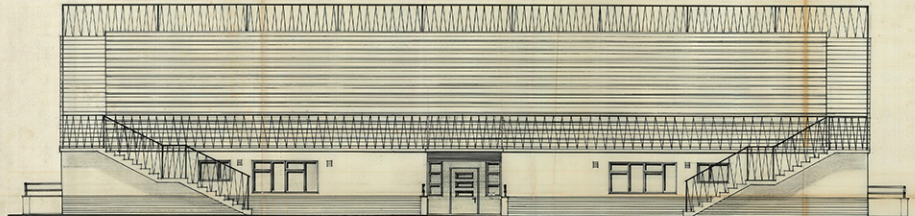


**WYKAZ POMIESZCZEŃ**

1 TRYBUNA KRYTA I	23,92 m <sup>2</sup>
2 TRYBUNA KRYTA II	23,92 m <sup>2</sup>
3 MAGAZYN PODR. I	-
4 MAGAZYN PODR. II	-
<b>RAZEM</b>	<b>97,84 m<sup>2</sup></b>



**WIDOK OD STRONY STADIONU 1:50**

**PREZYDIUM POWIATOWEJ RADY NARODOWEJ**  
W DĘBICY  
Wydział Budownictwa, Urbanistyki i Architektury  
Zespół Urzędowy Projektantów

TECHNIKI PROJEKTOWANIA I ZAG. STANOW. ZAWODOWY W DĘBICY, URBANISTYKA I ARCHITEKTURA 1:50

PE. TECH. TRYBUN STADIONU T.M. I ZAG. DĘBICA, URBANISTYKA 1:50

ADAM DZIURA 15.11.2017 40000 5

PROJEKTOWAŁ DATA WERYFIKOWAŁ DATA WERYFIKOWAŁ DATA