



Trawienie

W ofercie również wody lecznicze:



* Dostępne wyłącznie w Pijalniach Uzdrowiskowych w Krynicy-Zdroju
Szczegóły na www.krynica.pl

Woda z Krynicy-Zdroju



Zwalcza zgaę i nadkwasotę żołądka

Zapobiega skutkom spożycia alkoholu

Dla osób z chorobami układu trawienia



Woda z Krynicy-Zdroju



Zwalcza zgaę i nadkwasotę żołądka

Zapobiega skutkom spożycia alkoholu

Dla osób z chorobami układu trawienia

Zuber – naturalna woda lecznicza:
zalecana jest w chorobach układu trawienia, w leczeniu chorób wrzodowych żołądka i dwunastnicy, zwalcza nadkwasotę, zwiększa spalanie tłuszczów, powodując spadek wagi, łagodzi przykre objawy spożycia alkoholu, w połączeniu z wodą Jan wspomaga leczenie chorób naczyń obwodowych i miażdżycy.

Zastosowanie:
Profilaktycznie: 3x dziennie 1 szklanka wody (można lekko podgrzać) około pół godziny przed posiłkiem. Uwaga! Nie zaleca się jedzenia surowych owoców i warzyw na godzinę przed spożyciem wody.



Więcej na krynica.pl



Producent:
Uzdrowisko Krynica-Żegiestów S.A.
33-380 Krynica-Zdrój, ul. Nowotarskiego 9/4
Dział Handlowy: tel. 18 471 22 23
e-mail: krynica@krynica.pl



Poj. 5l

Najlepiej spożyć przed:
data podana na opakowaniu, data jest równocześnie numerem partii produkcyjnej.
Przechowywać w suchym i chłodnym miejscu (zalecana temperatura od 4°C do 20°C).
Chronić przed zamrożeniem i promieniami słonecznymi.

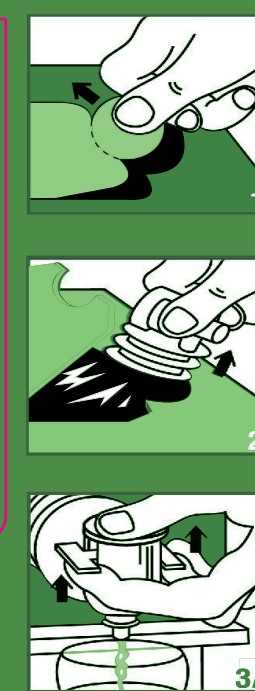


Ogólna zawartość składników mineralnych mg/l		23977,10
Kationy:	Aniony:	
Sodowy	5994,00	Wodorowęglanowy 16342,00
Magnezowy	234,90	Chlorkowy 1001,00
Potasowy	211,90	Siarczanowy 54,78
Litowy	27,94	Bromkowy 1,54
Wapniowy	27,35	Jodkowy 1,16

Osad jest zjawiskiem naturalnym.
Zawiera naturalny dwutlenek węgla ze źródła.
Analizę fizyko-chemiczną wykonano przez akredytowane laboratorium.
Woda posiada świadectwo, potwierdzające właściwości lecznicze naturalnego surowca leczniczego.
Rozlewana ze źródła „Zuber” w Krynicy-Zdroju.

Tu otwierać

Poj. 5l



Proszę zdjąć plombę (zabezpieczenie kranu)