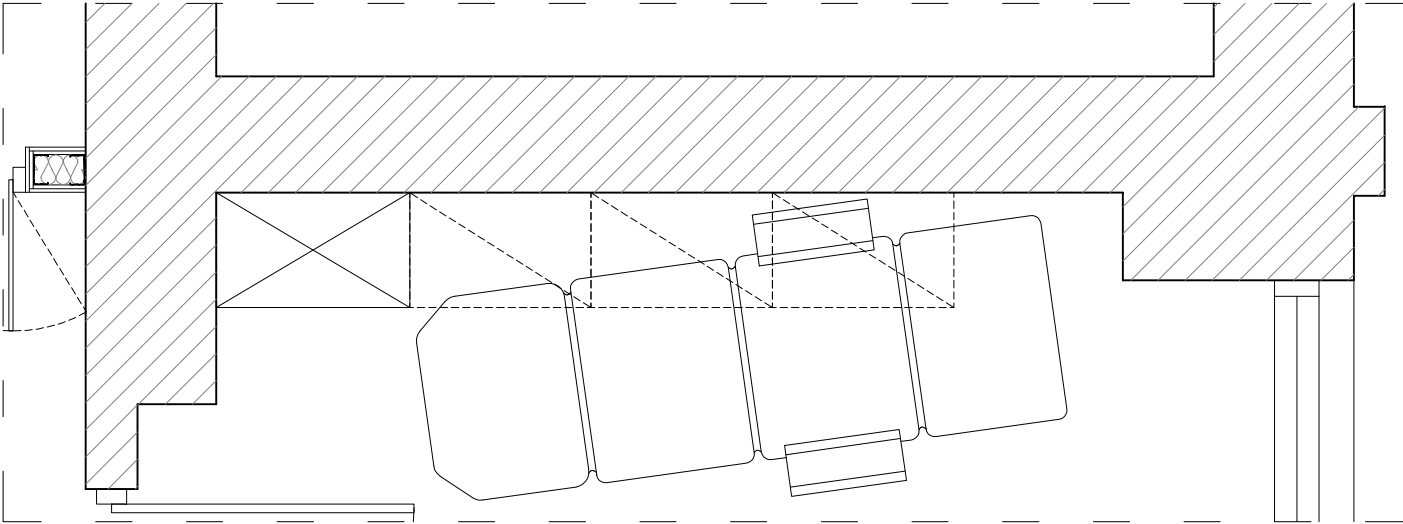
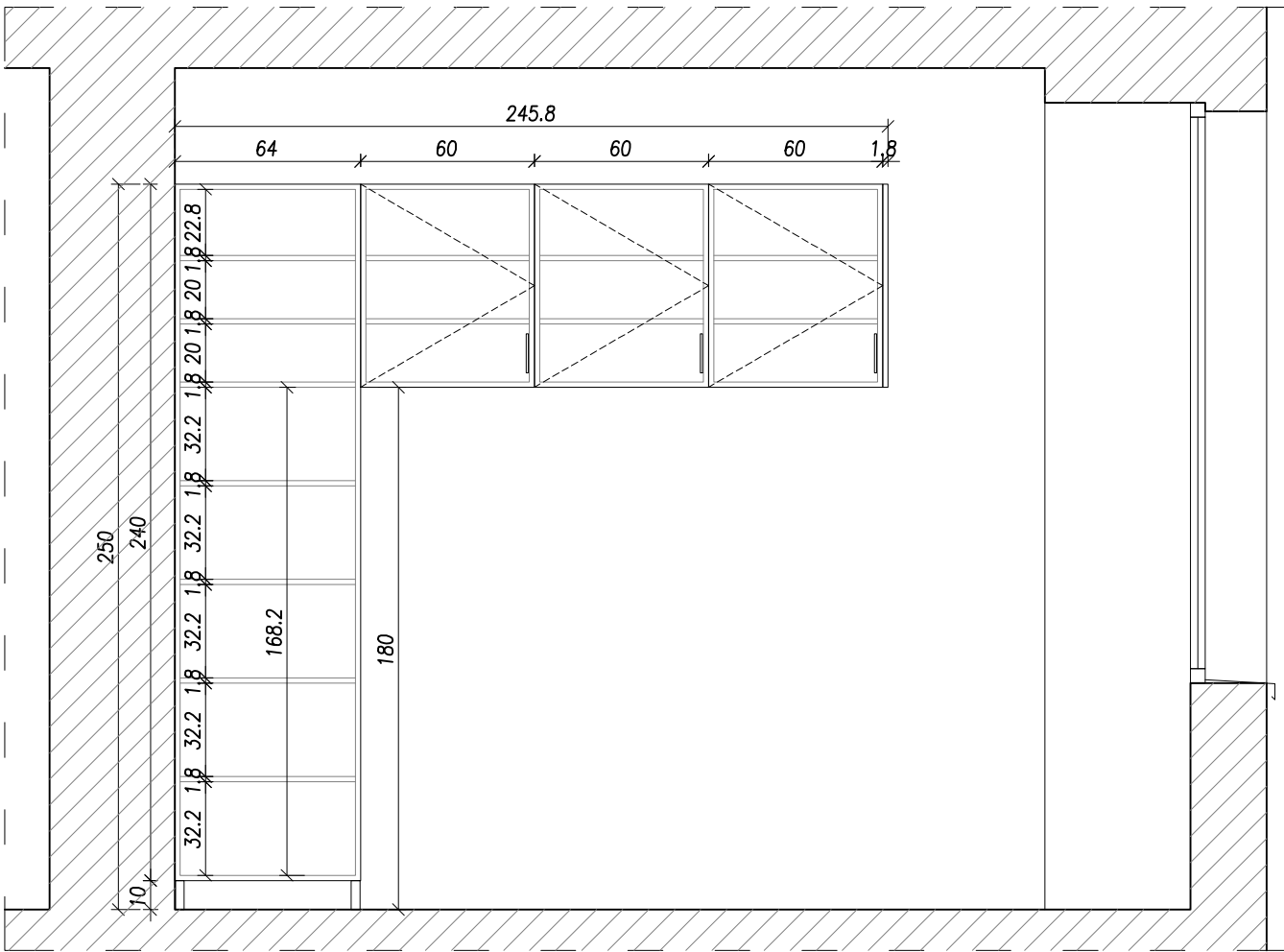


PRZEKRÓJ B-B



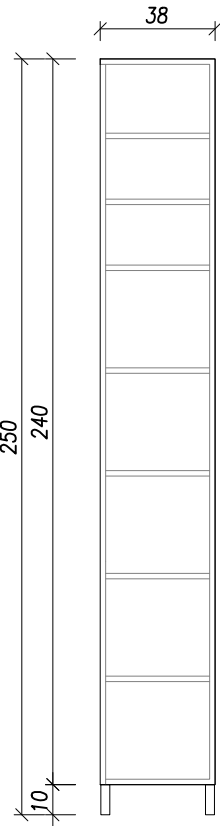
A



B

A

PRZEKRÓJ A-A



UWAGI:
1.Wszystkie wymiary sprawdzić na budowie. W razie rozbieżności powiadomić Projektanta.
2.Wymiary na rysunku podano w cm.
3.Rozwiązania materiałowe i technologiczne zawarte w projekcie należy traktować jako przykładowe, wyznaczające typ oraz standard planowany dla danego elementu projektu. Na etapie realizacji inwestycji konkretne rozwiązania materiałowe i technologiczne mogą zostać zastąpione rozwiązaniami alternatywnymi pod warunkiem zachowania parametrów technicznych i estetycznych oraz pod warunkiem wyrażenia zgody przez Inwestora i Projektanta. Ostateczną kolorystykę należy uzgodnić z Inwestorem.

Wymiary zabudowy meblowej i jej ostateczny układ należy zweryfikować oraz dopasować do miejsca montażu po jego wcześniejszych oględzinach i dokonaniu pomiarów.



ZBP

ZESPÓŁ BIUR PROJEKTOWYCH

Zespół Biur Projektowych tel/fax (12) 423 47 39
ul. Świętokrzyska 12, +48 607 616 222
30 - 015 Kraków, +48 682 289 165
e - mail: biuro@wolarek-zatorowski.eu
www.wolarek-zatorowski.eu

Temat:	Aranżacja wnętrz i wyposażenie pomieszczeń piętra I w budynku szpitalnym nr 102 zlokalizowanym na terenie Szpitala Klinicznego im. dr J. Babińskiego SP ZOZ w Krakowie.				
Inwestor:	Szpital Kliniczny im. dr Józefa Babińskiego SP ZOZ w Krakowie z siedzibą w Krakowie przy ul. dr. J. Babińskiego 29				
Adres:	ul. dr J. Babińskiego 29, 30-393 Kraków, dz. nr 1/31				
Projektant:	mgr inż. Piotr Wolarek UPR. NR MAP/0174/POOK/08				
Współpraca:	mgr inż. arch. Patrycja Malisz				
Tytuł:	ZABUDOWA ZM.7 (POM. 1.54)				
Data:	Branża:	Faza:	Skala:	Nr rysunku:	
05.2023	BUDOWLANA	PROJEKT WYKONAWCZY	1:25	M-16	
ZASTRZEGA SIĘ WSZELKIE PRAWA WYNIKAJĄCE Z PRAWA AUTORSKIEGO. RYSUNEK NINIEJSZY NIE MOŻE BYĆ PRZERYŚOWANY, UZUPEŁNIANY, POWIELANY LUB UDOSTĘPNIANY BEZ ZGODY JEDNOSTKI AUTORSKIEJ.					