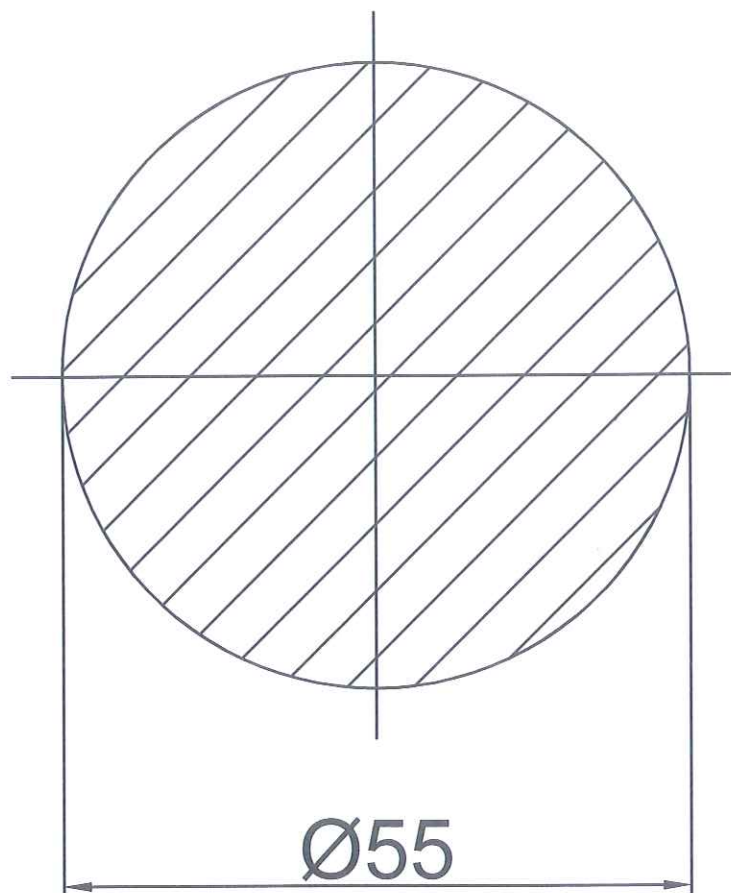


<i>Element</i>	<i>Materiał</i>
<i>Tyczka</i>	szkłolaminat
<i>Waga</i>	48,33kg
<i>Inne informacje</i>	
Długość: 10000mm Moduł elastyczności: min. 40 000 N/mm ² Wytrzymałość na rozciąganie: min. 1000 N/mm ² Test na przebicie stabilności perforacji w kierunku wzdłużny: 2,04 kV/mm Wytrzymałość na nacisk: min. 400N/mm ²	



	Nazwisko	Podpis	Data		
<i>Projektował</i>	-			050-0005-0337-0	MPK - Łódź Sp. z o.o.
<i>Kreślił</i>	K. Grabarczyk	<i>[Signature]</i>	01.10.2018		
<i>Sprawdził</i>	J. Gałęski	<i>[Signature]</i>	01.10.2018		
<i>Skala</i>	TYCZKA SZKŁOLAMINATOWA FI -55 L=10m				ZTiS WI-IS
					Rysunek: SSP-36