

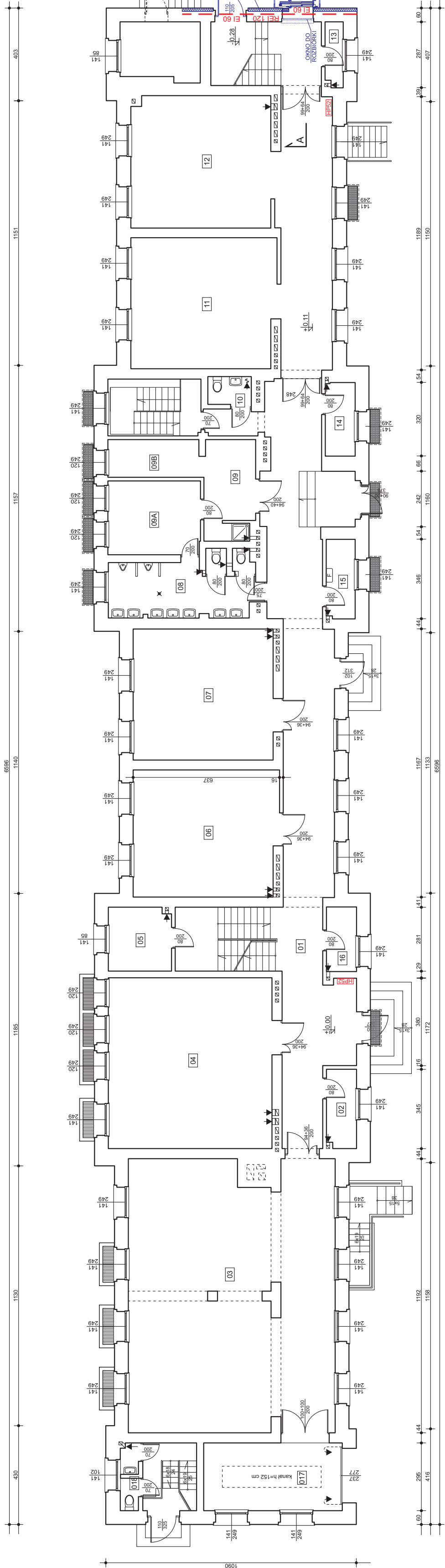
Legenda:

- rozbiórki
- elementy projektowane
- ściana oddzielenia pożarowego

Nr pom.	Nazwa pomieszczenia	Powierzchnia użytkowa [m²]
0.1	pom. ZNP	45,99
0.2	pom. gospodarcze	28,81
0.3	korytarz	6,34
0.4	sanitariat	5,67
0.5	pom. socjalne	4,73
0.6	pom. gospodarcze	12,23
0.7	wywnioskownia c.o.	16,32
0.8	korytarz	8,71
0.9	pom. gospodarcze	4,82
0.10	pom. gospodarcze	34,24
0.11	świetlica	34,70
0.12	pom. socjalne	4,28
0.13	korytarz	5,14
0.14	pom. gospodarcze	31,13
0.15	pom. gospodarcze	38,52
0.16	pom. gospodarcze	8,63
Razem		290,27



<div>Nazwa i adres obiektu budowlanego:</div>	BUDYNEK NR 1 OŚRODKA SZKOLNO-WYCHOWOWCZEGO NR 2 DLA NIEŚLYSZĄCYCH I SŁABOSŁYSZĄCYCH W WEJHEROWIE NA DZ. NR 22/10, OBR. 05 WEJHEROWO PRZY UL. SOBIESKIEGO 277C	
	<div>Nazwa rysunku:</div>	<div>skala:</div> 1:150
<div>Projektant:</div>	Kamil Janzukowicz	
	w specjalności architektonicznej	
<div>Sprawdzający:</div>	Katarzyna Mokra	
<div>Opracowanie:</div>	w specjalności architektonicznej	
	1971/Gd/85 w specjalności konstrukcyjno-budowlanej	
<div>Faza:</div>	<div>Data:</div>	<div>Nr rysunku:</div>
Projekt budowlany		październik 2023 r.
Architektura		1



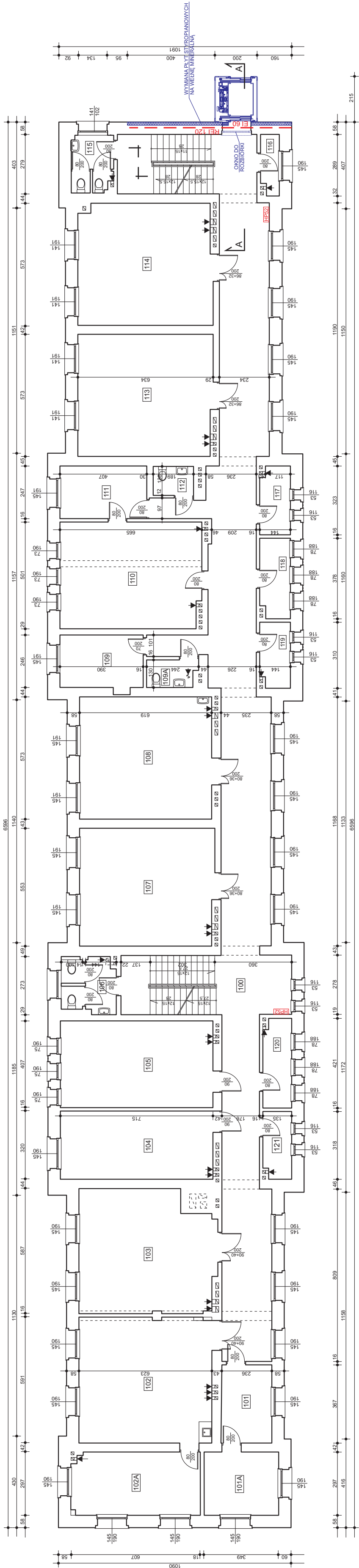
Legenda:

- rozbiórki
- elementy projektowane
- ściana oddzielenia pożarowego

Nr pom.	Nazwa pomieszczenia	Powierzchnia użytkowa [m <sup>2</sup> ]
01	korytarz	117,50
02	pom. gospodarcze	4,45
03	stolarnia	103,51
04	pracownia ręcznej obróbki drewna	52,90
05	pom. gospodarcze	7,53
06	sala dydaktyczna	34,60
07	sala dydaktyczna	34,71
08	sanitariat	13,68
09A	szatnia	12,94
09B	szatnia	6,49
010	wc	2,29
011	wc	2,29
012	biblioteka	35,67
013	pom. gospodarcze	35,08
014	pom. gospodarcze	2,18
015	pom. gospodarcze	4,16
016	pom. gospodarcze	4,36
017	garaż	3,68
018	wc	17,79
	<b>Razem</b>	<b>2,12</b>
		<b>505,11</b>



Nazwa i adres obiektu budowlanego:	BUDYNEK NR 1 OŚRODKA SZKOLNO-WYCHOWOWCZEGO NR 2 DLA NIEŚLYSZĄCYCH I SŁABOSŁYSZĄCYCH W WEJHEROWIE NA DZ. NR 22/10, OBR. 05 WEJHEROWO PRZY UL. SOBIESKIEGO 277C
Nazwa rysunku:	RZUT PARTERU
Imię i nazwisko:	skala: 1:150
Numer uprawnień:	Podpis:
Projektant:	Kamila Janczukowicz w specjalności architektonicznej
Sprawdzający:	Katarzyna Mokwa w specjalności architektonicznej
Opracowanie:	Stanisław Wegner 1971/Gd/85 w specjalności konstrukcyjno-budowlanej
Faza:	Data: Nr rysunku: Nr strony:
Projekt budowlany	Architektura październik 2023 r. 2



Legenda:

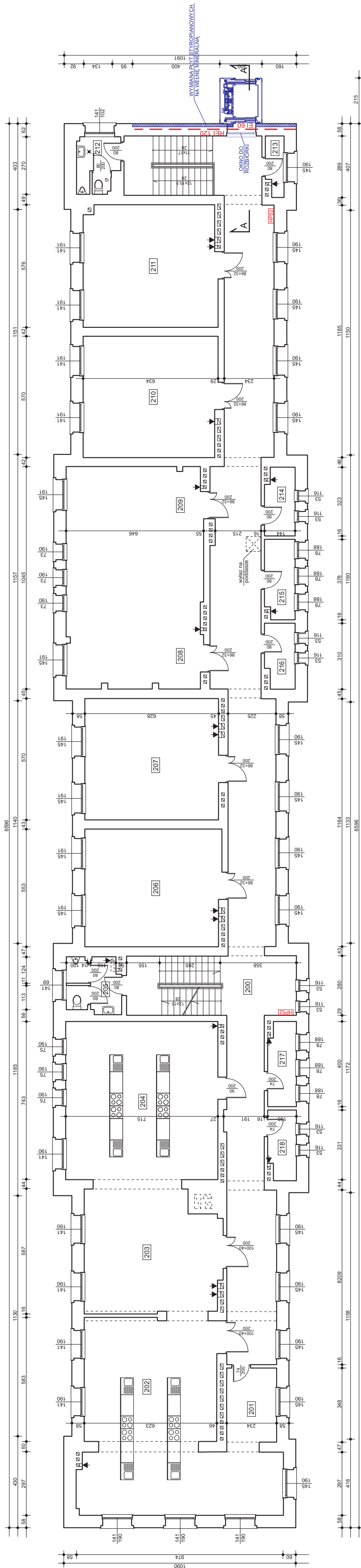
- rozbiórki
- elementy projektowane
- ściana oddzielenia pożarowego

Nr pom.	Nazwa pomieszczenia	Powierzchnia [m <sup>2</sup> ]
100	korytarz	136,19
101	gabinet logopedy i psychologa	8,66
101A	zaplecze gabinetu logopedy i psychologa	10,37
102	sala geografii i chemii	36,68
102A	zaplecze geografii i chemii	18,03
103	sala dydaktyczna	35,50
104	sala dydaktyczna	22,88
105	pracownia informatyczna	29,10
106	wc	5,86
107	wychowanie do życia w rodzinie	34,73
108	bezpłeczeństwa BHP	35,47
109	gabinet pedagoga	9,59
109A	wc	2,96
110	gabinet wicedyrektora	32,96
111	sekretariat	10,05
112	wc	2,57

Nr pom.	Nazwa pomieszczenia	Powierzchnia [m <sup>2</sup> ]
113	pokój nauczycielski	36,02
114	sala historii	36,00
115	wc	4,93
116	pom. gospodarcze	2,04
117	pom. woznej	4,51
118	pom. gospodarcze	5,26
119	magazyn edukacji dla bezpieczeństwa	4,32
120	pom. inspektora d/s BHP i PPOŻ	5,54
121	pom. gospodarcze	4,15
Razem		534,37



Nazwa i adres obiektu budowlanego:	BUDYNEK NR 1 ÓŚRODKA SZKOLNO-WYCHOWOWCZEGO NR 2 DLA NIEŚLUSZĄCYCH I SŁABOSŁYSZĄCYCH W WEJHEROWIE NA DZ. NR 22/10, OBR. 05 WEJHEROWO PRZY UL. SOBIESKIEGO 277C
Nazwa rysunku:	RZUT I PIĘTRA
Imię i nazwisko:	Numer uprawnień: 1:150
Podpis:	Podpis:
Projektant:	Kamila Janczukowicz w specjalności architektonicznej
Sprawdzający:	Katarzyna Mokwa w specjalności architektonicznej
Opracowanie:	Stanisław Wegner 1971/Gd/85 w specjalności konstrukcyjno-budowlanej
Faza:	Data: Nr rysunku: Nr strony:
Projekt budowlany	Architektura październik 2023 r. 3



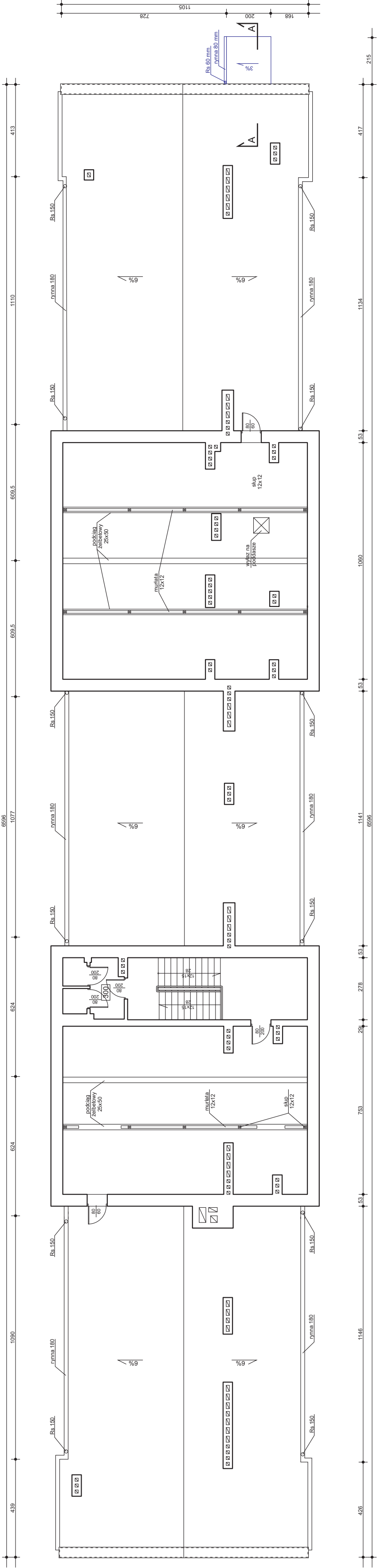
### Legenda:



**REI 120** - ściana oddzielenia pożarowego

Nr. pom.	Nazwa pomieszczenia	Powierzchnia [m <sup>2</sup> ]
200	korytarz	131,16
201	prac. gastronomiczna	8,84
202	prac. gastronomiczna	66,22
203	prac. gastronomiczna	37,38
204	prac. gastronomiczna	53,12
205	wc	6,07
206	sala dydaktyczna	35,26
207	religia	35,80
208	aula	66,65
209		
210	j. angielski i niemiecki	35,78
211	matematyka, język niemiecki	35,93
212	wc	3,46
213	pom. gospodarcze	2,11
214	pom. gospodarcze	4,43
215	pom. wózek	5,27
216	archiwum	4,20
217	pom. gospodarcze	5,19
218	pom. gospodarcze	4,25
	<b>Razem</b>	<b>541,11</b>

	Nazwa i adres obiektu budowlanego:	BUDYNEK NR 1 OŚRODKA SZKOLNO-WYCHOWAWCZEGO NR 2 DLA NIESŁYSZĄCYCH I SŁABOSŁYSZĄCYCH W WEJHEROWIE NA DZ. NR 22/10, OBR. 05 WEJHEROWO PRZY UL. SOBIESKIEGO 277C				skala:	1:150
	Nazwa rysunku:	RZUT II PIĘTRA					
	Imię i nazwisko:	Numer uprawnień:				Podpis:	
	Projektant:	Kamila Janczukowicz				567/POOKK/2013 w specjalności architektonicznej	
	Sprawdzający:	Katarzyna Mokwa				118/POOKK/IV/2016 w specjalności architektonicznej	
Opracowanie:	Stanisław Wegner				1971/Gd/85 w specjalności konstrukcyjno-budowlanej		
Faza:	Branża:	Data:				Nr rysunku:	Nr strony:
Projekt budowlany	Architektura	październik 2023 r.				4	



Legenda:

- rozbiórki
- elementy projektowane
- ściana oddzielenia pożarowego

	Nazwa i adres obiektu budowlanego:	BUDYNEK NR 1 OŚRODKA SZKOLNO-WYCHOWOWCZEGO NR 2 DLA NIEŚLUSZĄCYCH I SŁABOSŁYSZĄCYCH W WEJHEROWIE NA DZ. NR 22/10, OBR. 05 WEJHEROWO PRZY UL. SOBIESKIEGO 277C		
	Nazwa rysunku:	RZUT PODDASZA		
Imię i nazwisko:		Numer uprawnień:		Skala: 1:150
Projektant:		Podpis:		
Sprawdzający:		w specjalności architektonicznej		
Opracowanie:		w specjalności architektonicznej		
Faza:		1971/Gd/85 w specjalności konstrukcyjno-budowlanej		
Projekt budowlany		Data:		Nr strony:
Architektura		październik 2023 r.		5