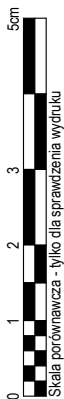


Czy widziałeś wszystkie kółka? Pokazują one trzy różne poziomy szarości. Aby wydruk był prawidłowy na podglądzie oraz wydruku wszystkie kółka powinny być widoczne.

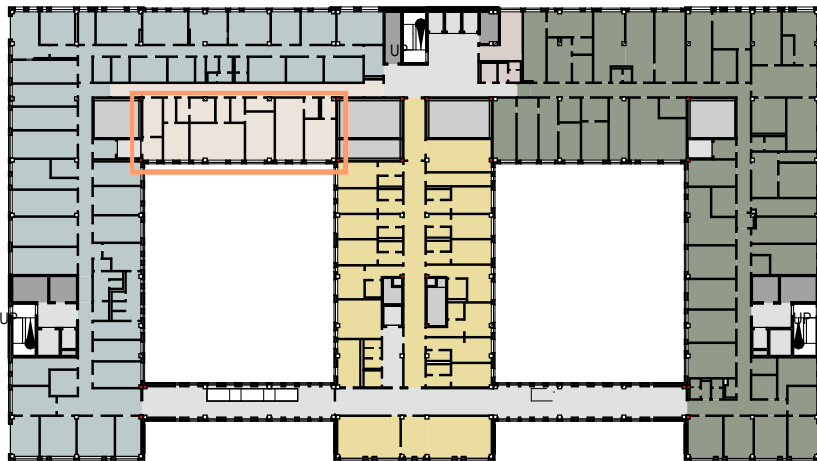


Symbol	Opis	Ilość
Ba2	Krzesło obrotowe bez podłokietników	1
Ba4	Krzesło obrotowe z podłokietnikami	1
Cf2.3	Regał magazynowy 100x50x200	3
Cf3.3	Regał magazynowy 120x50x200	4
Cf3.4	Regał magazynowy 120x60x200	2
Da1.3	Biurko bez przystawki 140x60	2
Db1	Błat-Laminat	5
Db3.5	Błat - Stal nierdzewna, g.l. 80cm	1
De3.5	Stół roboczy, typR - 1500 x75 x 90	4
K5	Komora laminarna, typN, sz.wew. 140cm	4
K15	Komora laminarna, typN, sz.wew. 140cm - N	5
MAL1.2	Szafa na odczynnik	3
MAL3.8	Szafa wentylowana na butle gazowe, typA - 3 butlowe	3
MCho.1	Chłodziarka na odpady medyczne 1x240 l	3
MChz.3	Chłodziarko-zamrażarka laboratoryjna	8
MWSom.1	Odciąg chemiczny, tymN - 100m3/h, mocowany do stropu	4
Nl.1	Nadstawka laboratoryjna	1
Uc1.1	Umywalka zwykła szer.50cm, na stelażu, bateria umywalkowa zwykła mieszczącowa	10
Us1.7	Zlew laboratoryjny + bateria + oczyszczarka (Woda zwykła)	1
Us1.8	Zlew laboratoryjny + bateria + oczyszczarka (Woda klasy 2)	4
Wb7.1	Prysznic bezpieczeństwa, typD - nieogrzewany	6
Z2	Zamrażarka do głębokiego mrożenia	1

Legenda podziału funkcjonalnego przestrzeni:

- Laboratorium BSL 2
- Magazyn
- Pomieszczenie badań/ analiz/ przygotowania/ aparaturowe
- Pomieszczenie czasowego pobytu ludzi
- Pomieszczenie higieniczno-sanitarne
- Pomieszczenie techniczne
- Strefa brudna
- Strefa czysta
- Strefa mycia
- Śluza

SCHEMAT LOKALIZACJI ZAKŁADU



R01	06.06.2023	Aktualizacja rodzin	
Nr	Data	Opis	
REWIZJA			
Projektował	dr inż. Włodzimierz Werochowski		
Technolog	dr n. med Maciej Matłok		
Opracował	inż. Bohdan Humeniuk		
	inż. Krzysztof Żygenda		
Zamawiający / Inwestor			
Narodowy Instytut Zdrowia Publicznego PZH – Państwowy Instytut Badawczy z siedzibą w Warszawie, 00-791 Warszawa, ul. Chocimska 24			
Nazwa inwestycji			
Utworzenie Centrum Badawczo-Analitycznego Narodowego Instytutu Zdrowia Publicznego PZH – Państwowego Instytutu Badawczego w Warszawie przy ul. Powsińskiej 61/63			
Adres obiektu budowlanego			
Powsińska 61/63 02-903 Warszawa			
		INDUSTRIA PROJECT ul. Azymutalna 9 80-298 Gdańsk	
Branża		TECHNOLOGIA LABORATORYJNA	
Tytuł rysunku			
RZUT ZAKŁADU - LABORATORIUM HODOWLI TKANKOWYCH			
Faza projektu	Skala	Arkusz	Data
Projekt koncepcyjny	1:100	@A3	22/09/2022
Nr. projektu	Autor	Strefa	Poziom
		Typ	Branża
		Numer	Revizja
400-IP-CB-03-DR-M-98014 R01			