

Selekcja geometryczna

Pomiar

WMS

Dodaj dane

Pozostałe narzędzia

Profile

Podstawowy

Legenda

Warstwy **Legenda**

- Adresy
- Osiedla i dzielnice m. Tych
- Gmina Ewidencja Zabryk
- Infrastruktura
- Dworce kolejowy
- Ulice
- Ronda
- Szlaki rowerowe
- Komunikacja i transport
- Komunikacja i transport
- Ogrzeji wyborcze
- Warstwy ewidencyjne
- Działki - EGIB
- Jednostki ewidencyjne
- Ogrzeby
- Karty map
- Konur użytku
- Własności-anieta
- Aleje i placowki Miejskie
- Cmentarz
- Plany miejscowe
- Zagospodarowanie terenu
- Ortofonomy

Wyszukiwarka tras

1: 1 000 Mapa - Układ 2000 pokonik 19 Kursor: X: 5655248 B4 Y: 6570978 34 N: 50° 06' 39.997" E: 18° 59' 32.52"

Wersja: 8.0.2006

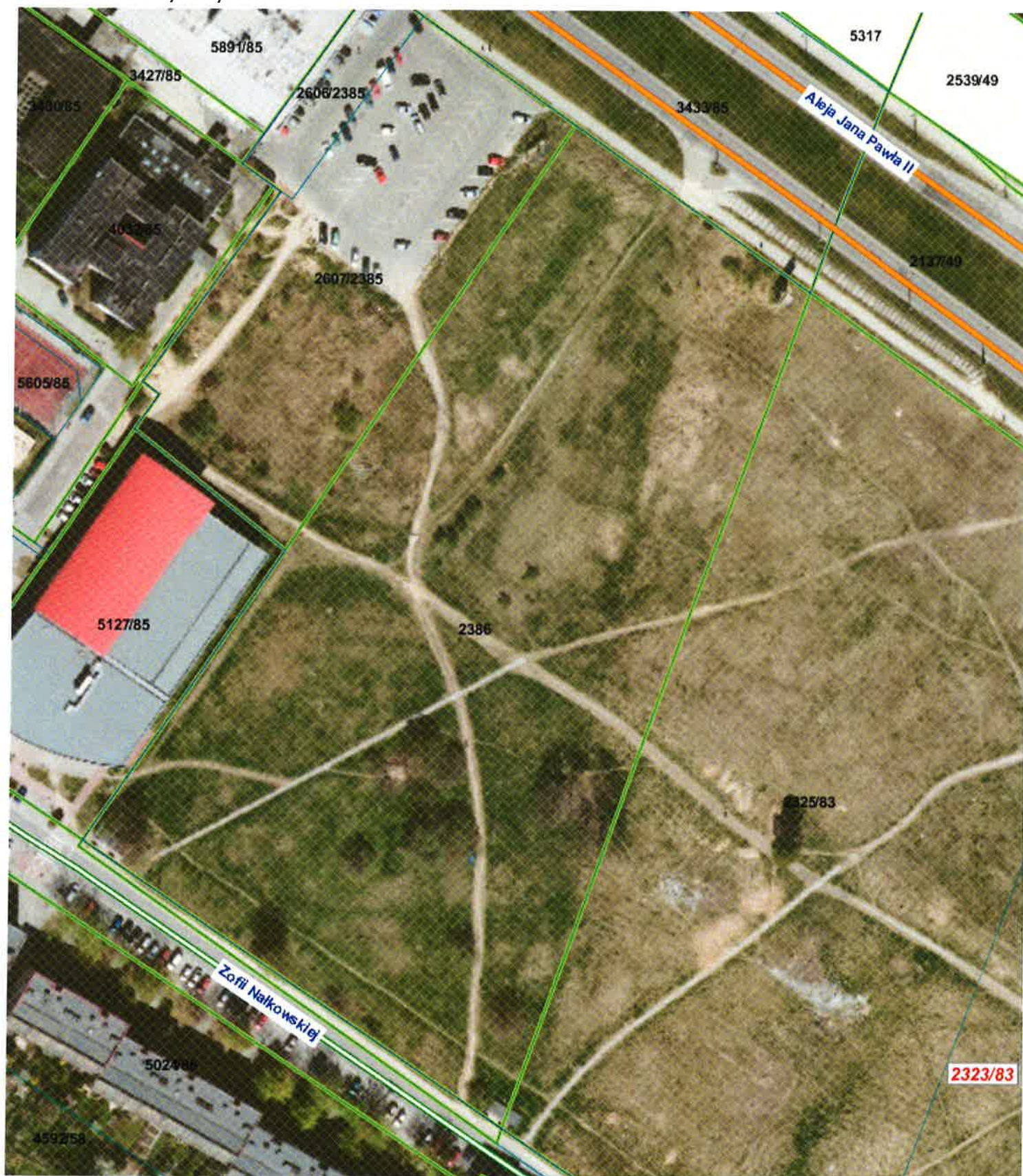
Szczegółowe dane wybranych obiektów

Identyfikator	Obreb	Katastr	Nr
1 247701_1_0006 AR_3_2386	PAPROCCANY	3	2C
2 247701_1_0006 AF_3_26072	PAPROCCANY	3	2C

Strona 1 z 1 Wyswietlono 1 z 2 2

Działki - EGIB

Temat: Domyślny



Selekcja geometryczna

Pomiar

WMS

Dodaj dane

Początek narzędzia

Profile

Początkowy

Legenda

Warstwy

- Aktywy
- Ciężła i dźwignia m. Tyńc
- Główna Energetyka Zabytki
- Infrastruktura
- Drozococ kaptary
- Ulica
- Różdła
- Siećta rowieni
- Komunikacja i transport
- Komunikacja i transport
- Komunikacja i transport
- Ogrze i wodocię
- Warstwy ewidencyjne
- Białyki - EGCB
- Działki - EGCB
- Jednostka ewidencyjna
- Dzielny
- Klasy rlp
- Kontur użytku
- Współo-analiza
- Jednostki Promocjonalne MA
- Cmentarz
- Plany miejscowe
- Zagospodarowane terenu
- Ortofotomapy

Wyszukiwarka tras

Szczegółowe dane wybranych obiektów			
Identyfikator	Obreab	Kurtalapp	Nr
1 247701_1_0001.AR_2.417658	TYCHY	2	4'
2 247701_1_0001.AR_2.513458	TYCHY	2	5'

Strona 1 z 1

Wzrost: 1, 2, 2

Opis - **EGCB**

Zamknij

1: 500

Mapa: Układ 2000 polonik 19

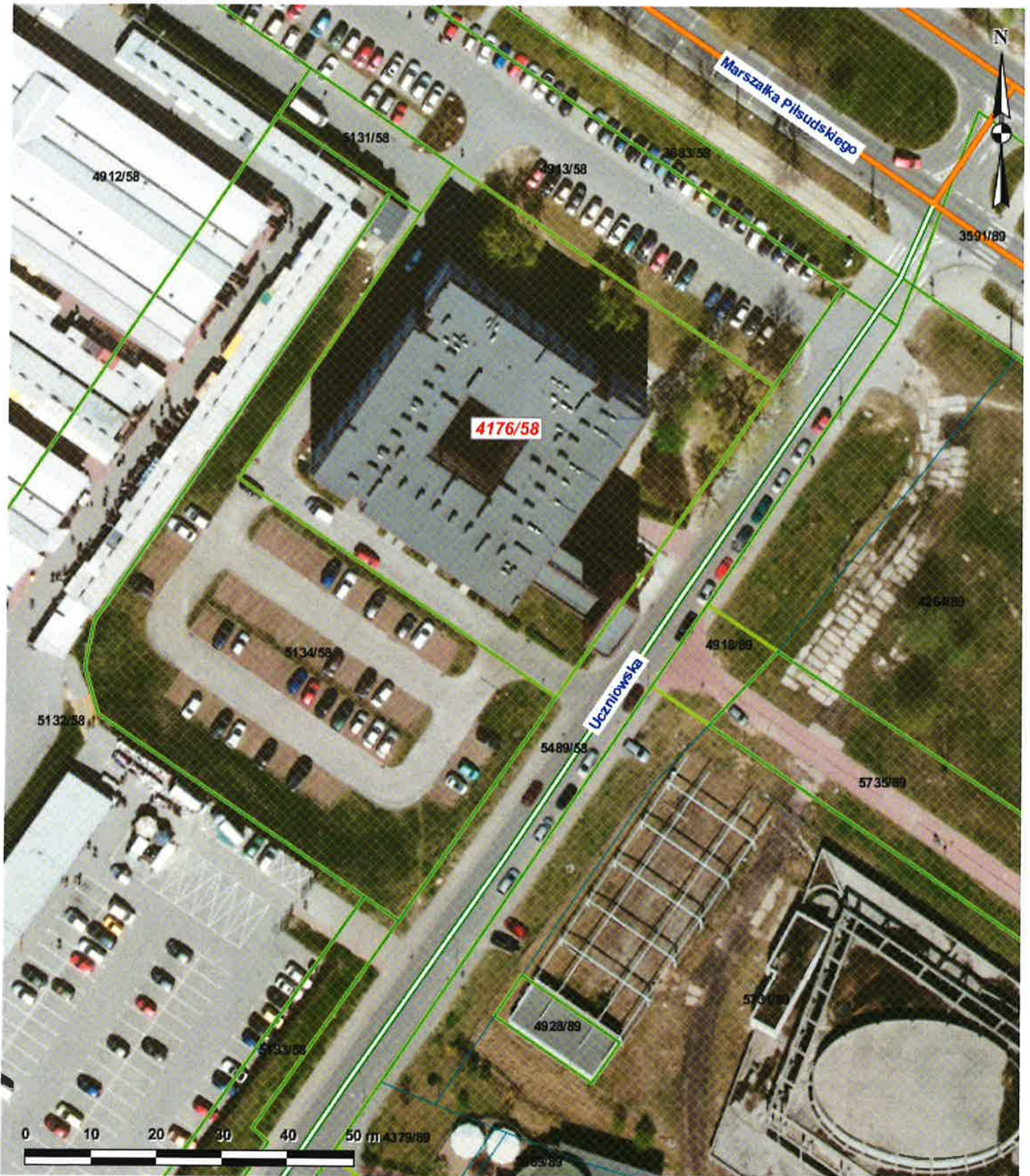
Kursor: X: 5552865.54 Y: 687047.32

N: 50° 06' 27.86" E: 16° 59' 00.51"

Wersja: 0.2006

Zobaczono / obiekty na 1 warstwie

Temat: Domyślny



Skala: 1:800

Współrzędne środka mapy: X: 5552887.6575 Y: 6570504.1469

Selekcja geometryczna Pomiar WKMS Dodaj dane Pozostałe narzędzia

Profil

Początkowy

Legenda

Warstwy **Legenda**

- Adresy
- Obszary zabudowy m. Tychy
- Granice Emerynka Zabłoty
- Infrastruktura
- Dworzec kolejowy
- Ulica
- Ronda
- Szlaki rowerowe
- Komunikacja i transport
- Komunikacja i transport
- Komunikacja i transport
- Ogródki warzywne
- Warstwy ewidencyjne
- Budynki - EGB
- Działki - EGB
- Jednostki ewidencyjne
- Obiedy
- Karty map
- Kontur użytku
- Własności-analiza
- Jednostki Produkcji Mle
- Cmentarz
- Platy miejscowe
- Zagospodarowanie terenu
- Ortofotozapy

Wyszukiwarka tras

Szczegółowe dane wybranych obiektów

Identyfikator	Obrob	Karmalepy	Nr
1 247701_1.0001.AR_2.5133/68	TYCHY	2	5'
2 247701_1.0001.AR_2.4176/68	TYCHY	2	4'
3 247701_1.0001.AR_2.5134/68	TYCHY	2	5'
4 247701_1.0001.AR_2.5132/68	TYCHY </td <td>2</td> <td>5'</td>	2	5'

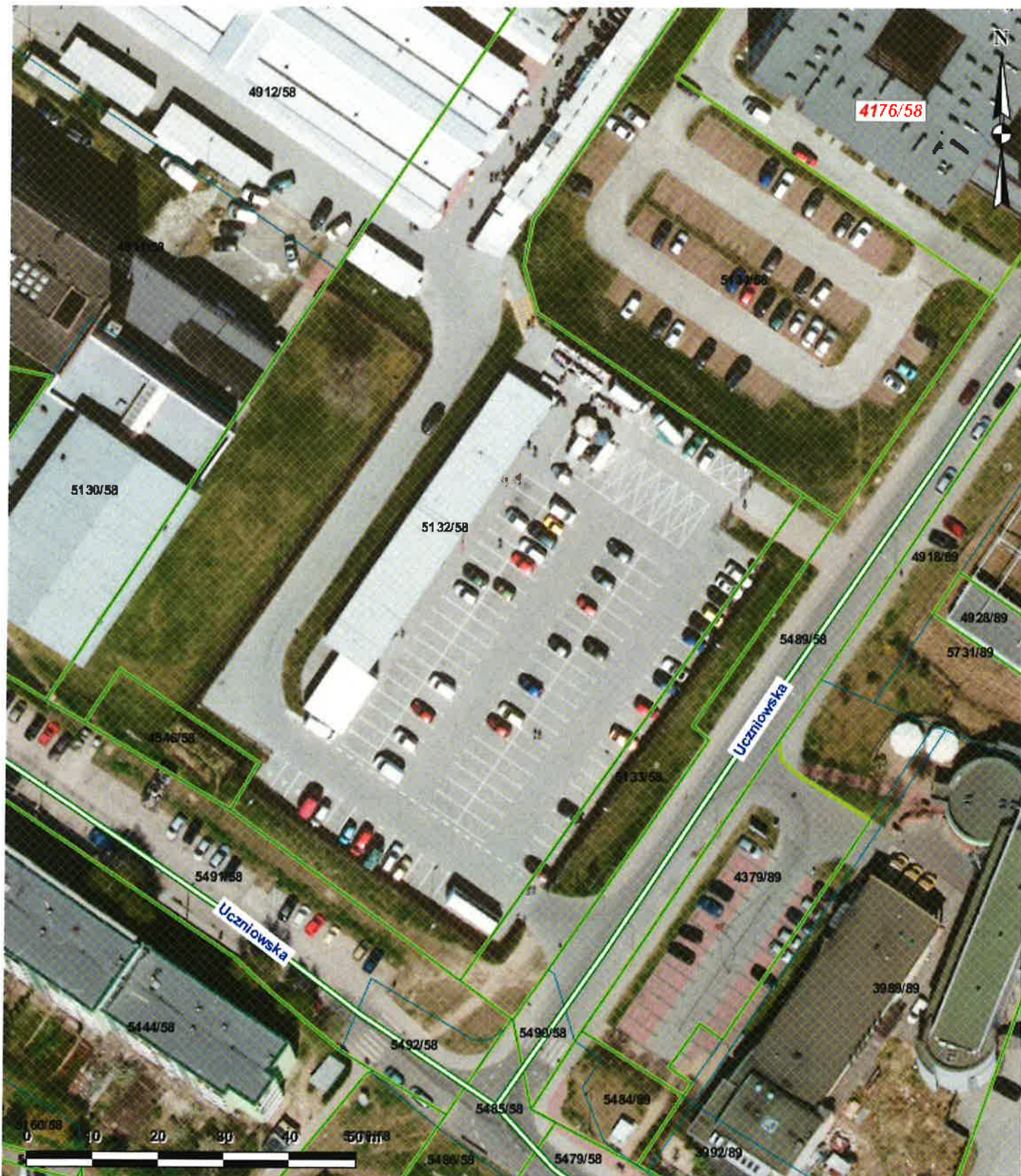
Skala 1 2:1

Wysokość 1 - 4,24

Działki - EGB

Zamknij

Temat: Domyślny



Skala: 1:800

Współrzędne środka mapy: X: 5552825.6935 Y: 6570437.3205

Selekcja geomeryczna Pomiar WMS Działaj dane Pozostałe narzędzia

1 000 Mapa Umiat 2009 poziom: 16 N 50° 06' 11.50" E 18° 59' 33.02" Kąpiel. X: 550209.04 Y: 6070987.66 Wzrost: 8.02076

Profil

Podstawowy

Legenda

NOTYWKI

Legenda

- Aktywny
- Obwód i liczba m. Tych
- Ciężna i obwód zalegu
- antenostan
- Drogi i tablice
- Ulice
- Różnice
- Sieć i oświetlenie
- Komunikacja i transport
- Komunikacja i transport
- Komunikacja i transport
- Ogród i architektura
- Wzrost i wysokość
- Białki i EGZ
- Atrakcje i orientacja
- Obiekty
- Karty map
- Karty i zdjęcia
- Wzrost i analiza
- Atrakcje i orientacja
- Ciężar
- Plany i mierniki
- Zapisywanie i usuwanie
- Odbieranie

Wyskalowanie: 1:0

Skorzystaj z danych wybranych obiektów

Identyfikator	Opis	Kategoria
1 247701_1_0006_AR_3_102640	PAPROCIANY	3
2 247701_1_0006_AR_3_102640	PAPROCIANY	3
3 247701_1_0006_AR_3_102640	PAPROCIANY	3
4 247701_1_0006_AR_3_102640	TŁUCHY	3
5 247701_1_0006_AR_3_102640	PAPROCIANY	3
6 247701_1_0006_AR_3_102640	PAPROCIANY	3
7 247701_1_0006_AR_3_102640	TŁUCHY	3
8 247701_1_0006_AR_3_102640	PAPROCIANY	3

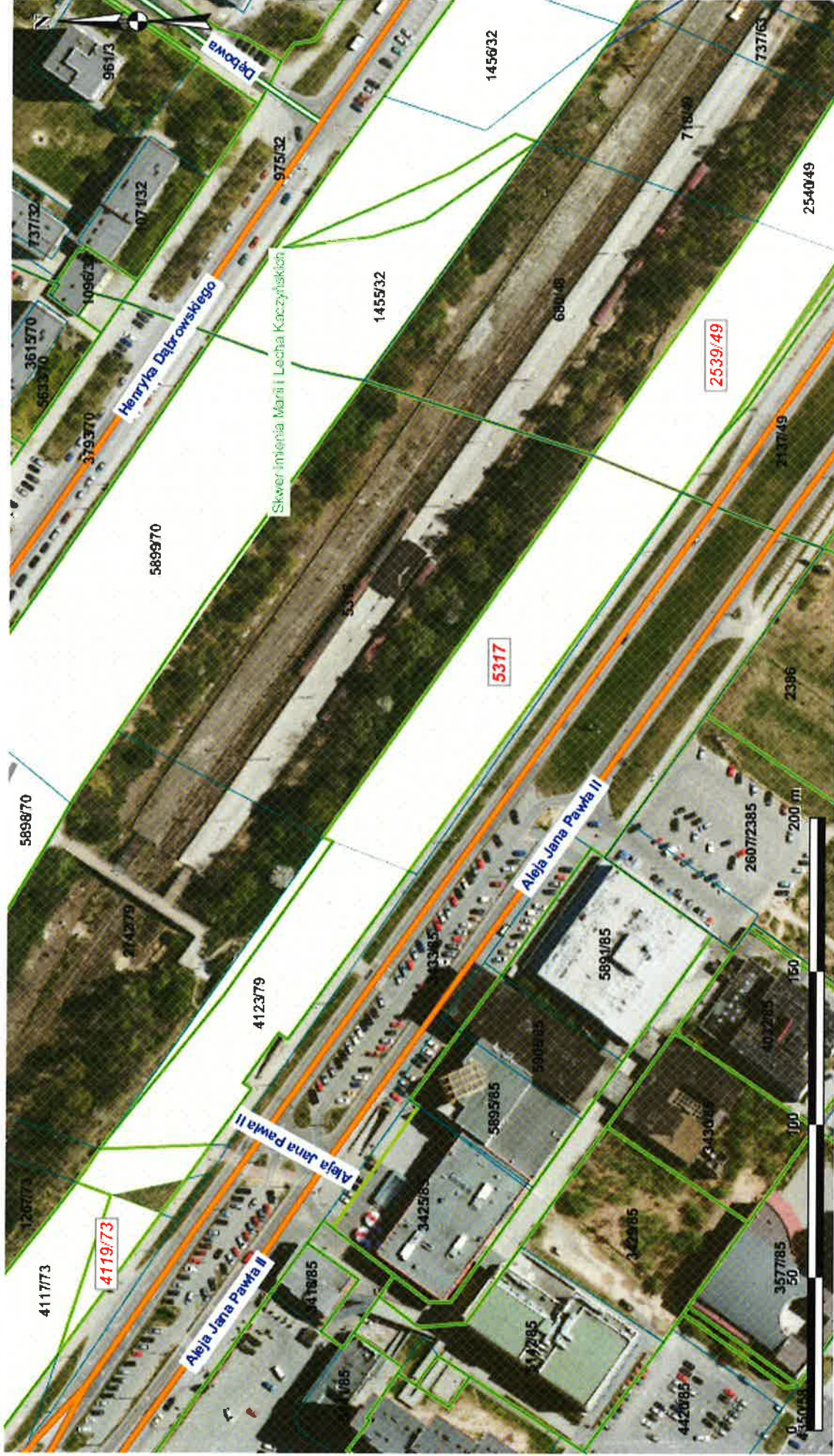
Wyświetlenie: 1 - 13 / 13

Drzwi - EGZ

Zamknij

Mapa

Temat: Domysłny



Selekcja geometryczna Pomiar WMS Dodaj dane Pobierz zapisz

Profil

Podstawowy

Legenda **Wszystkie** **Legenda**

- Akty
- Osiada i zabudowa Tych
- Gmina Elbląg Zabytek
- Miasteczko
- Dorzecze Wągrowy
- Róża
- Siedzi (nowe)
- Komunikacja transport
- Komunikacja transport
- Ogród arborescens
- Wągrowy ewangeliczne
- Budynek EGOB
- Działki EGOB
- Atrium i ewangelizacja
- Okręgi
- Kąpiele kąpielowe
- Niekorzystny
- Wągrowy inżynieria
- Jednostki Pomocnicza Ma
- Cmentarz
- Placny religijny
- Zespół pomiarowy (sewnu)
- Ochroniarstwo

Wyznacznik CRS

Szczegółowe dane wybranych obiektów

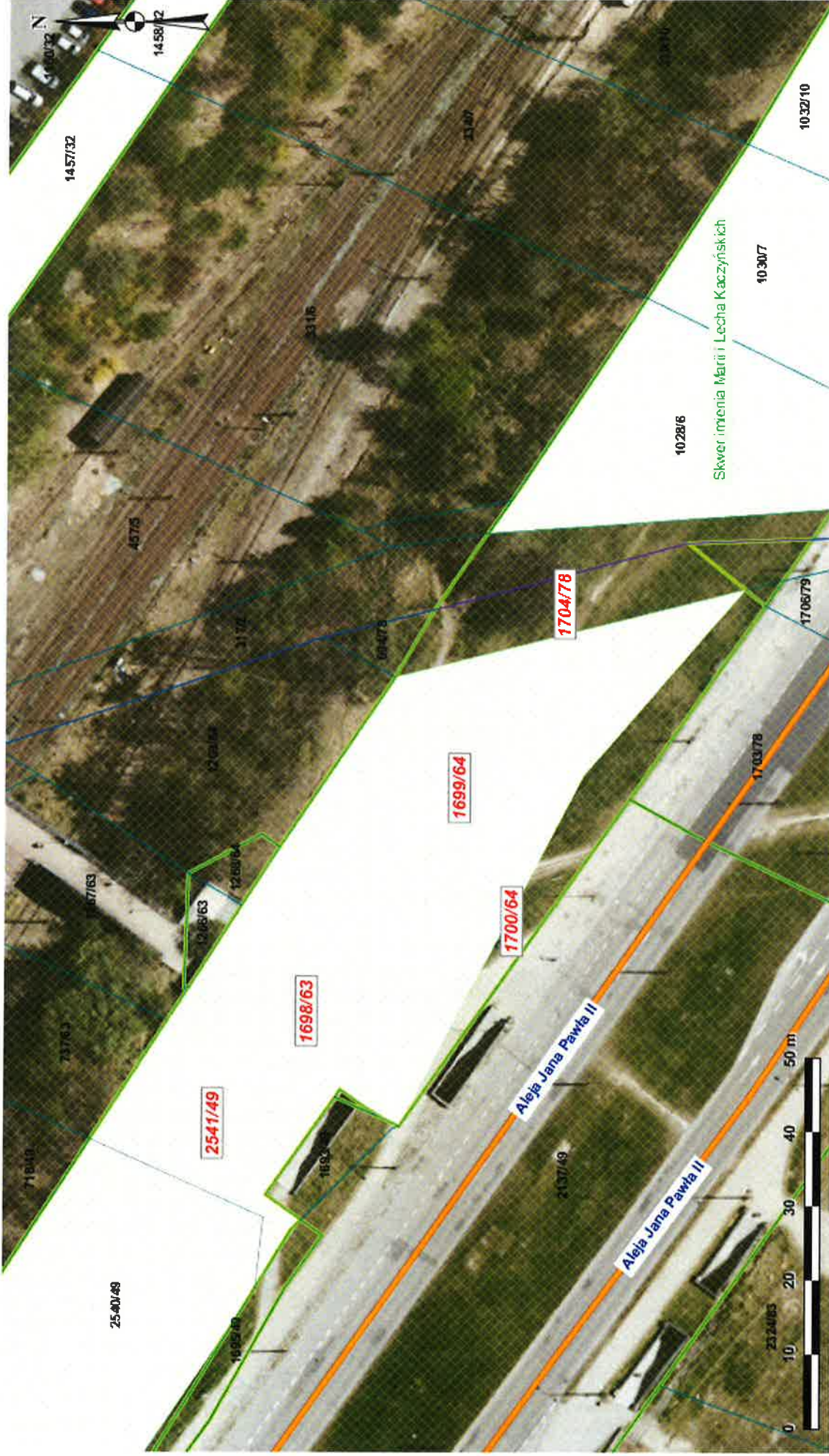
Identyfikator	Opis	Kategoria
1 24770_1_1006 AR_3 169863	PAPROGANY	3
2 24770_1_1006 AR_3 169864	PAPROGANY	3
3 24770_1_1006 AR_3 170478	PAPROGANY	3
4 24770_1_1001 AR_3 113178	TYCHY	3
5 24770_1_1006 AR_3 110064	PAPROGANY	3
6 24770_1_1006 AR_1 10292	PAPROGANY	3
7 24770_1_1001 AR_2 5017	TYCHY	3
8 24770_1_1006 AR_3 170278	PAPROGANY	3

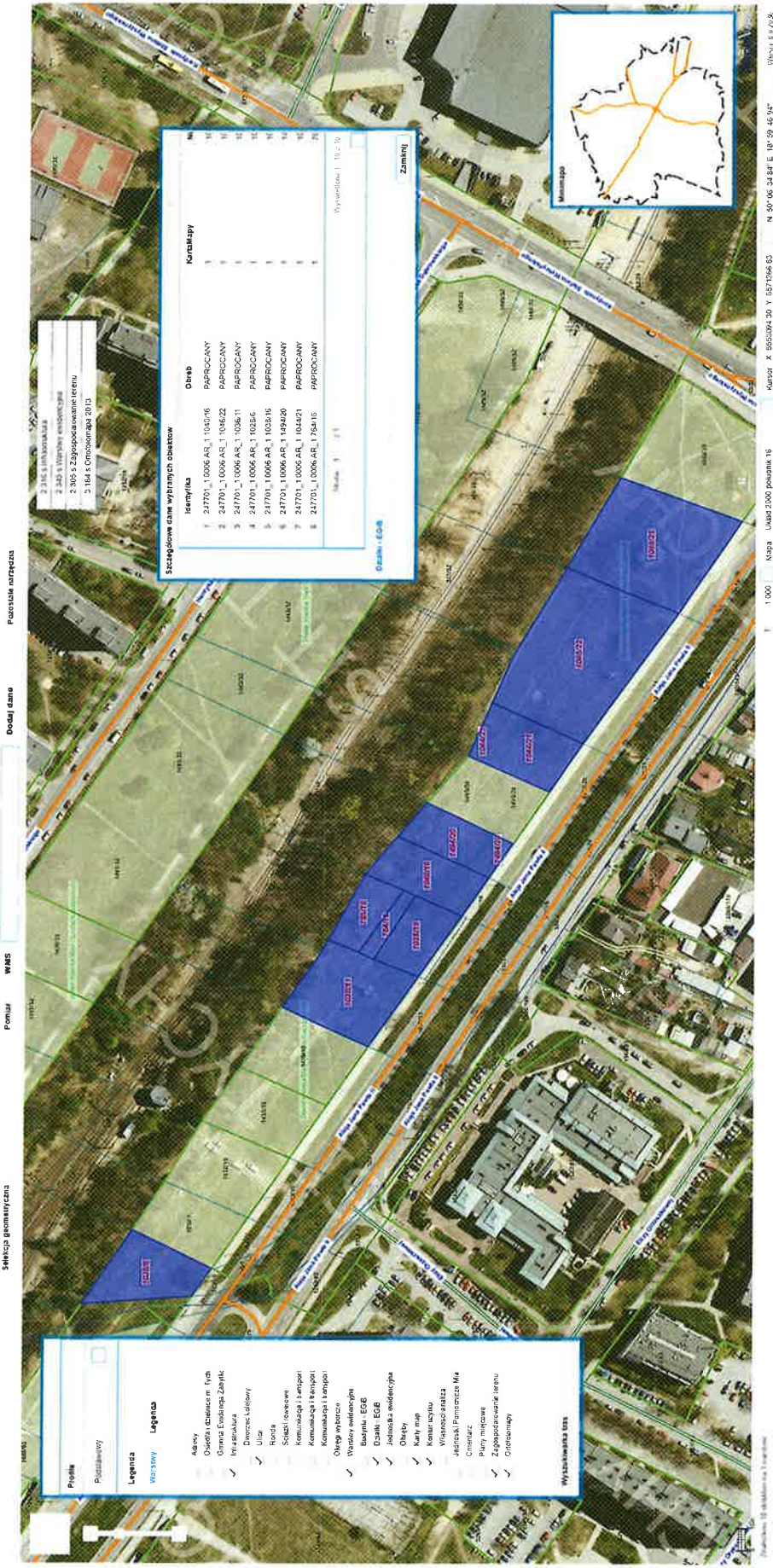
Wyświetlono 1 z 11

Mapa

500 Mapa UTM 32Q UTM 32Q N 50° 06' 37.01" E 10° 59' 29.11" WGS 84

Temat: Domyślność

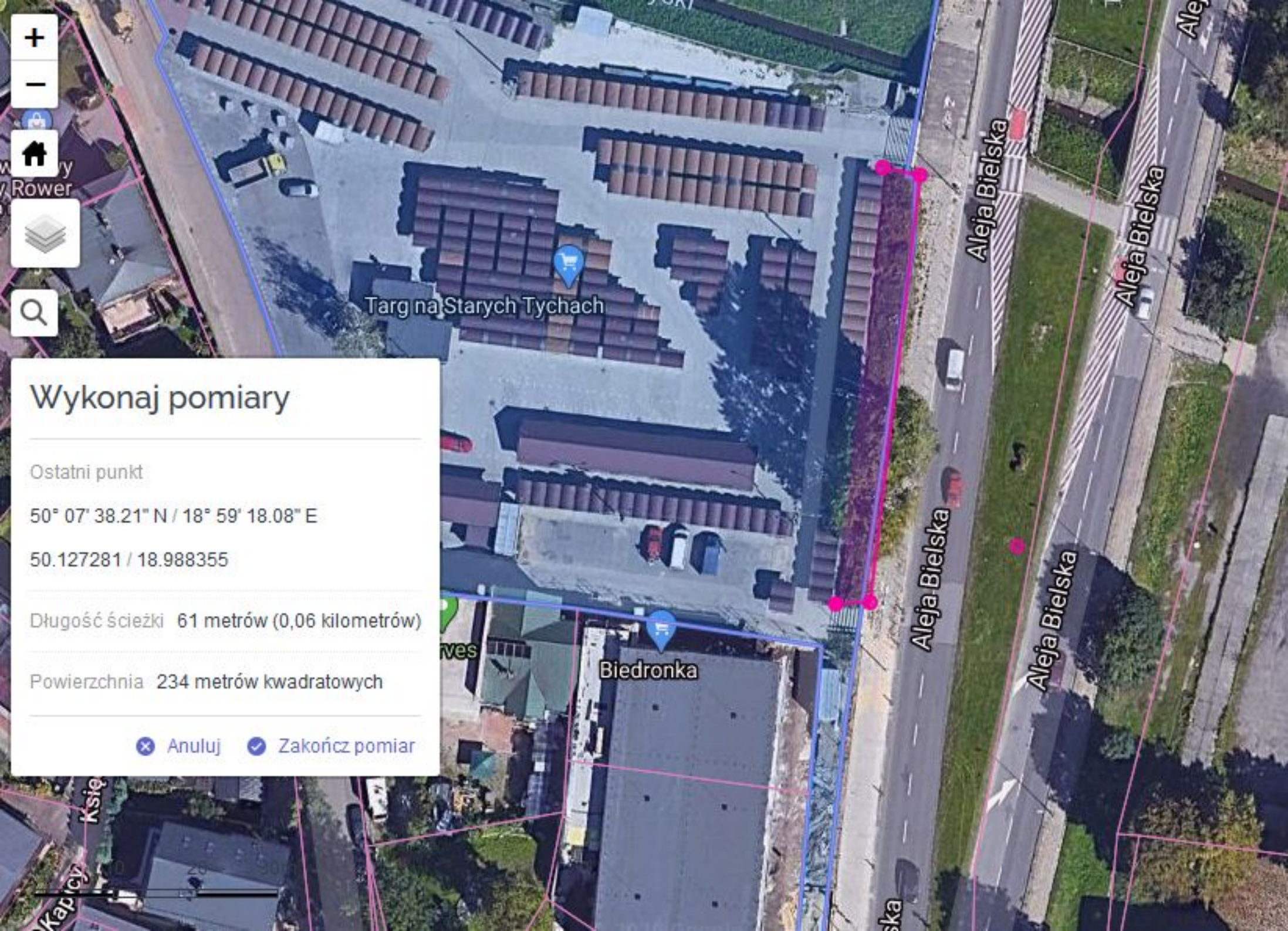




Temat: Domyślny



waga: Ten wydruk ma charakter wyłącznie poglądowy i w żadnym razie nie może być traktowany jako dokument oficjalny.



Map navigation controls: zoom in (+), zoom out (-), home, layers, and search (magnifying glass).

Wykonaj pomiary

Ostatni punkt
50° 07' 38.21" N / 18° 59' 18.08" E
50.127281 / 18.988355

Długość ścieżki 61 metrów (0,06 kilometrów)

Powierzchnia 234 metrów kwadratowych

Anuluj Zakończ pomiar

Targ na Starych Tychach

Biedronka

Aleja Bielska

Aleja Bielska

Aleja Bielska

Aleja Bielska

Aleja

Księż

Kapicy

ska

Temat: Domyślny

