

ADAPTACJA PROJEKTU PLASTYCZNO- PRZESTRZENNEGO WYSTAWY STAŁEJ
DO NOWEJ PRZESTRZENI EKSPOZYCYJNEJ
ODDZIAŁ MUZEUM ARCHEOLOGICZNEGO W GDAŃSKU - MUZEUM W GNIEWIE

DR HAB. KATARZYNA ANNA JAGIEŁŁO

30.09.2021

SPIS TRE CI

1. INWENTARYZACJA POMIESZCZE

2. ZAŁO ENIA PROGRAMOWO-PLASTYCZNE

3. SCENARIUSZ

4. MULTIMEDIA

5. EKSPOZYCJA W POMIESZCZENIACH W PIWNICY

5.1. RZUTY

5.2. PRZEKROJE

5.3. OPIS ELEMENTÓW WYSTAWIENNICZYCH

5.4. RYSUNKI NARZ DZI WYSTAWIENNICZYCH

5.5. WIZUALIZACJE

6. EKSPOZYCJA W POMIESZCZENIU NA PI TRZE

6.1. RZUTY

6.2. PRZEKROJE

6.3. OPIS ELEMENTÓW WYSTAWIENNICZYCH

6.4. RYSUNKI NARZ DZI WYSTAWIENNICZYCH

6.5. WIZUALIZACJE

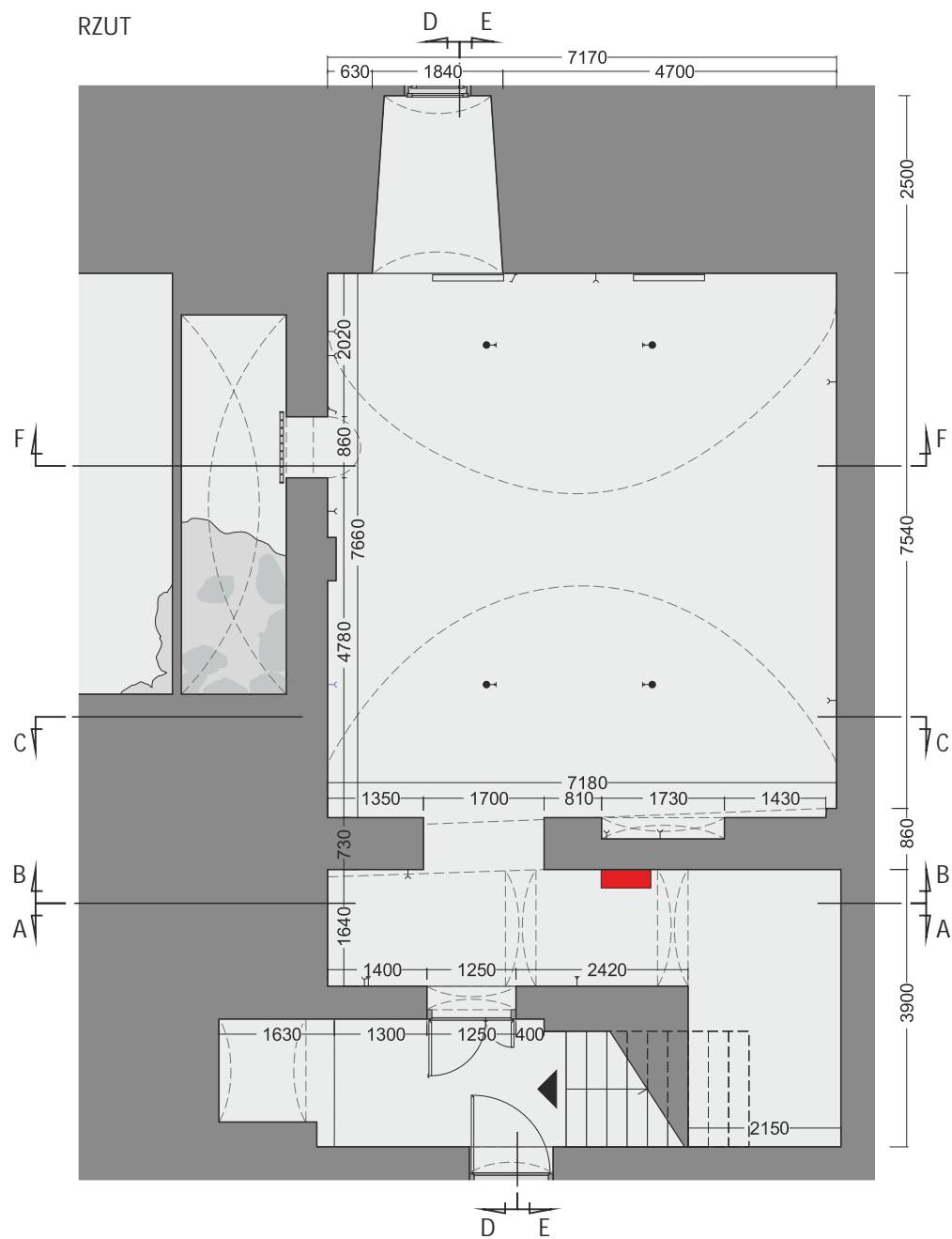
7. KOSZTORYS

INWENTARYZACJA POMIESZCZE

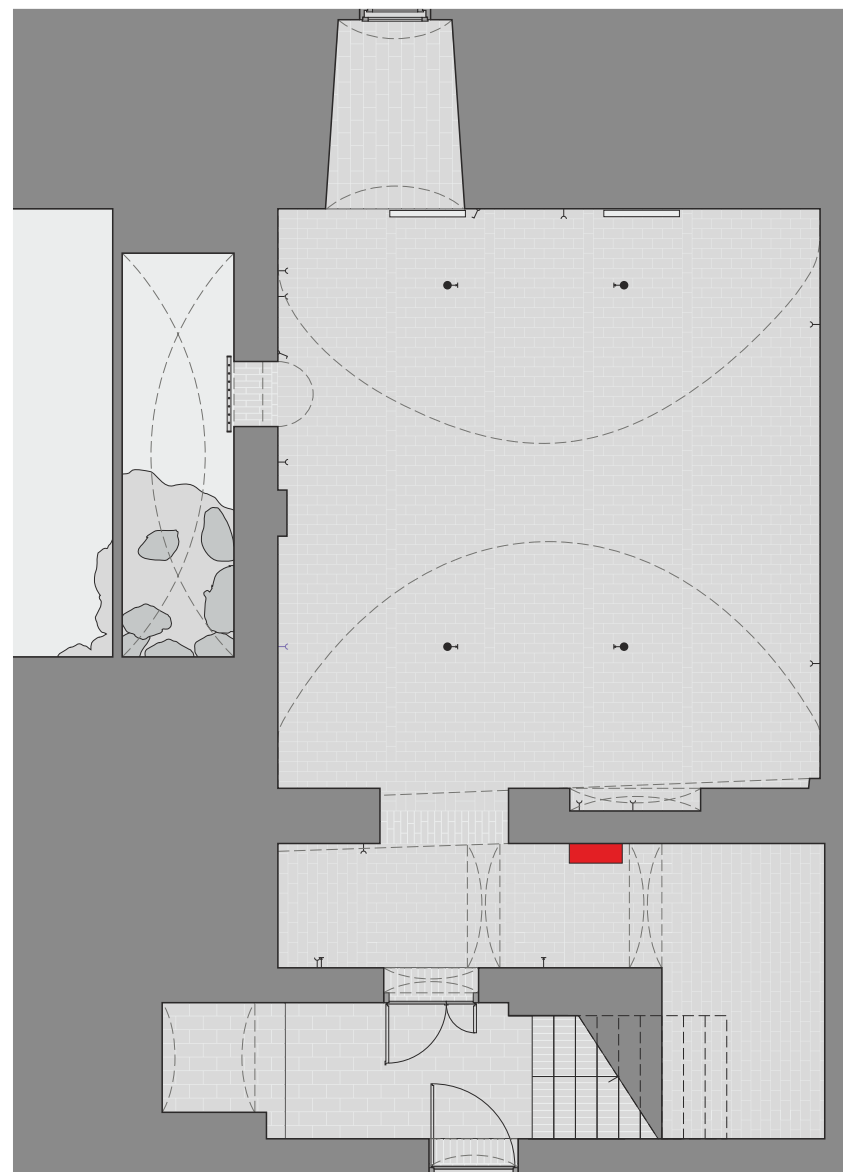
RYSUNKI TECHNICZNE
DOKUMENTACJA ZDJ CIOWA

POMIESZCZENIA W PIWNICY

RZUT



RZUT (PODŁOGA)



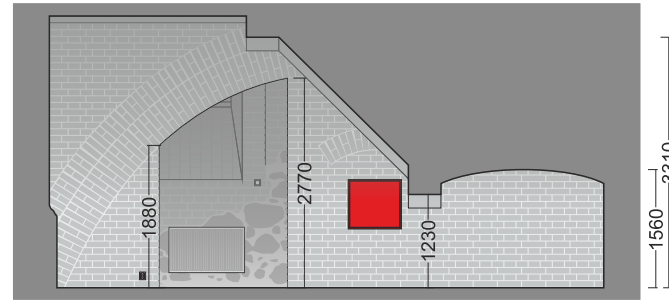
SKALA 1:100

POMIESZCZENIA W PIWNICY

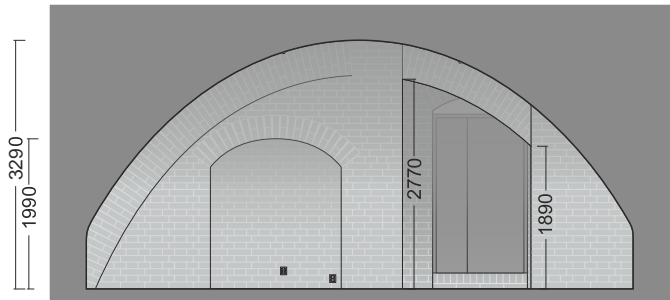
PRZEKRÓJ A-A



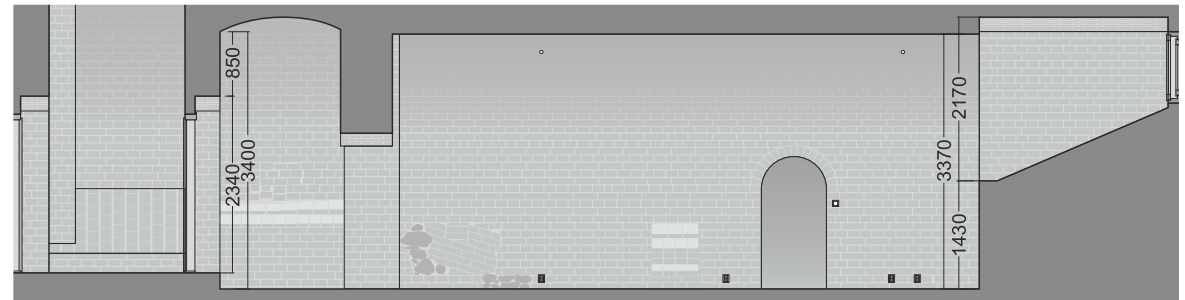
PRZEKRÓJ B-B



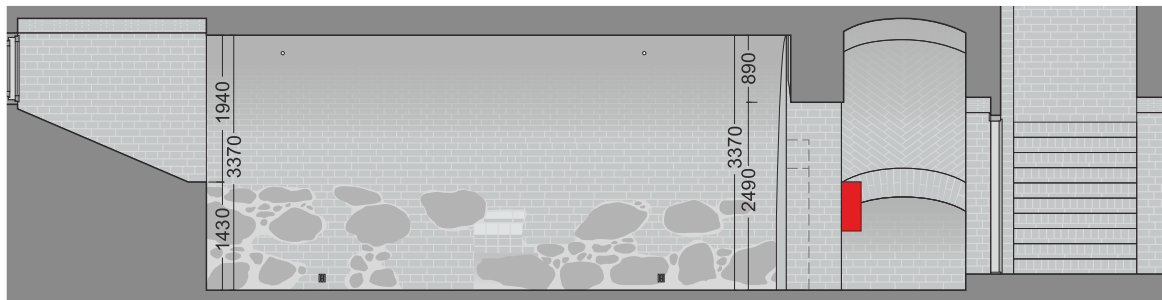
PRZEKRÓJ C-C



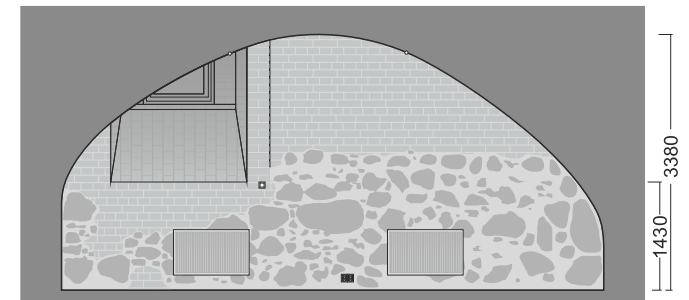
PRZEKRÓJ E-E



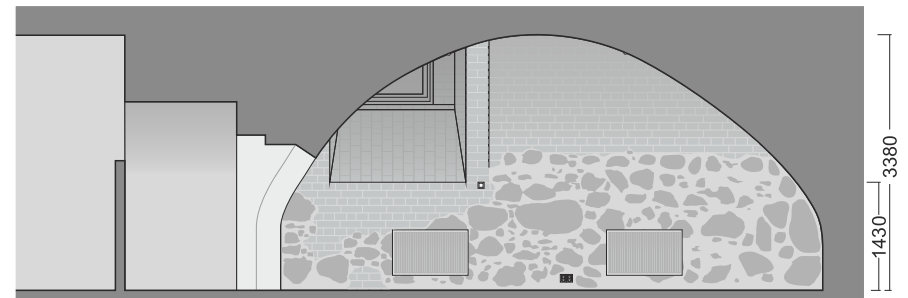
PRZEKRÓJ F-F



PRZEKRÓJ F-F (1)



PRZEKRÓJ F-F (2)



SKALA 1:100

POMIESZCZENIA W PIWNICY - DOKUMENTACJA ZDJ CIOWA

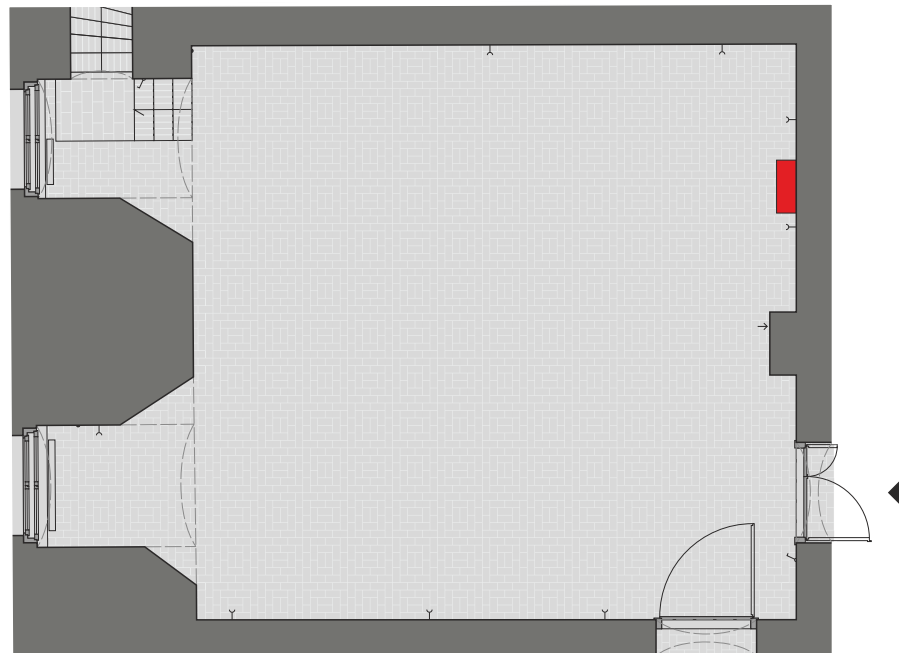


POMIESZCZENIE NA PI TRZE

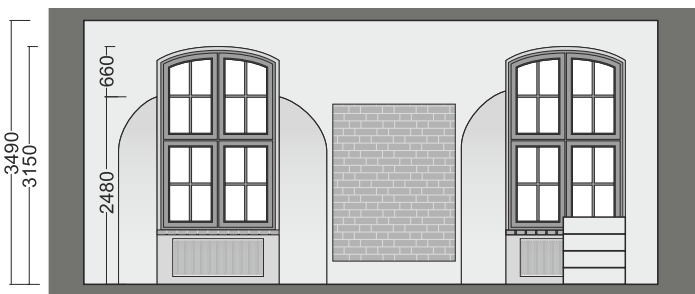
RZUT PI TRO



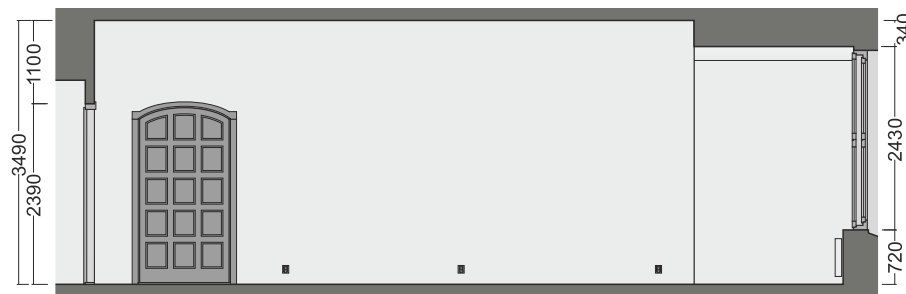
RZUT PI TRO (PODŁOGA)



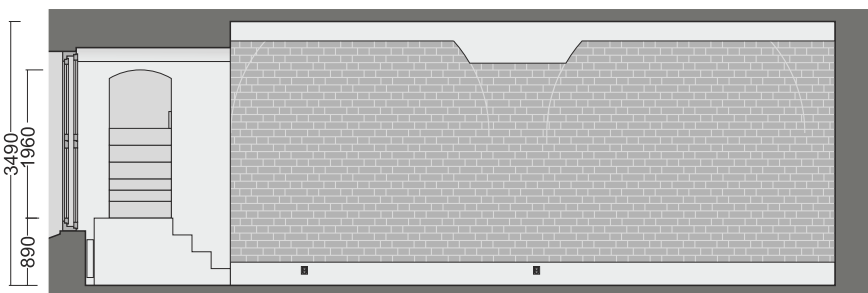
PRZEKRÓJ A-A



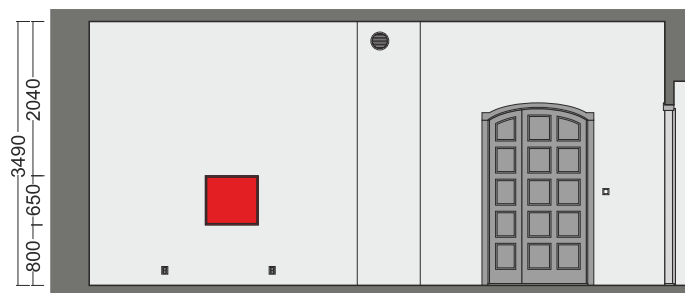
PRZEKRÓJ B-B



PRZEKRÓJ C-C



PRZEKRÓJ D-D



SKALA 1:100

POMIESZCZENIE NA PI TRZE - DOKUMENTACJA ZDJ CIOWA



ZAŁOŻENIA PROGRAMOWO-PLASTYCZNE WYSTAWY

SALA EKSPOZYCYJNA W POMIESZCZENIACH PIWNICY GNIEW - HISTORIA MIASTA I ZAMKU

Wystawa znajdująca się w części piwnicznej zamku przedstawia historię ziemi gniewskiej, miasta oraz zamku.

Głównym elementem wystawy jest multimedialna makieta miasta znajdująca się w centralnej części sali. Stanowisko przedstawia rozwój przestrzenny miasta na przełomie wieków.

Kolejnym istotnym elementem wystawy jest makieta zamku w Gniewie. Na wolnostojących ścianach scenograficznych zostały umieszczone informacje tekstowe oraz graficzne prezentujące historię miasta i najważniejsze zabytki.

Przewodnikiem po wystawie jest "duch zamku". Pojawia się na obrazach, multimedialnych prezentacjach i opowiada zwiedzającym o historii tego miasta.

Ze względu na oryginalną strukturę pomieszczenia narzdzia wystawiennicze oraz ściany ekspozycyjne zostały zaprojektowane w sposób nieingerujący w tkankę zabytku, a także umożliwiają zwiedzającym poznanie architektury wnętrza.

SALA EKSPOZYCYJNA NA PIĘTRZE GNIEW - ZABYTKI ARCHEOLOGICZNE

Wystawa na piętrze zamku przystawia zabytki archeologiczne pozyskane w czasie kompleksowych badań na terenie Gniewa i jego okolicach.

Narracja wystawy budowana jest wokół zabytków archeologicznych, które zostały podzielone na osiem głównych tematów, tj. czas wolny, dom, handel, higiena, religia, stół i kuchnia, strój, uzbrojenie i oporz dzenie je dzieckie

W centrum sali znajduje się stanowisko wielofunkcyjne prezentujące interaktywne mapy odkryć archeologicznych oraz zabytki archeologiczne.

Wystawa została wyposażona w gabloty, podesty oraz wielkoformatowe grafiki przedstawiające życie w dawnych wiekach.

Forma wystawy oraz kształt narzędzi wystawienniczych i ścian scenograficznych pozwala na przenikanie się walorów architektonicznych wnętrza ze współczesną strukturą ekspozycyjną.

EKSPOZYCJA W POMIESZCZENIACH W PIWNICY

RZUTY

PRZEKROJE

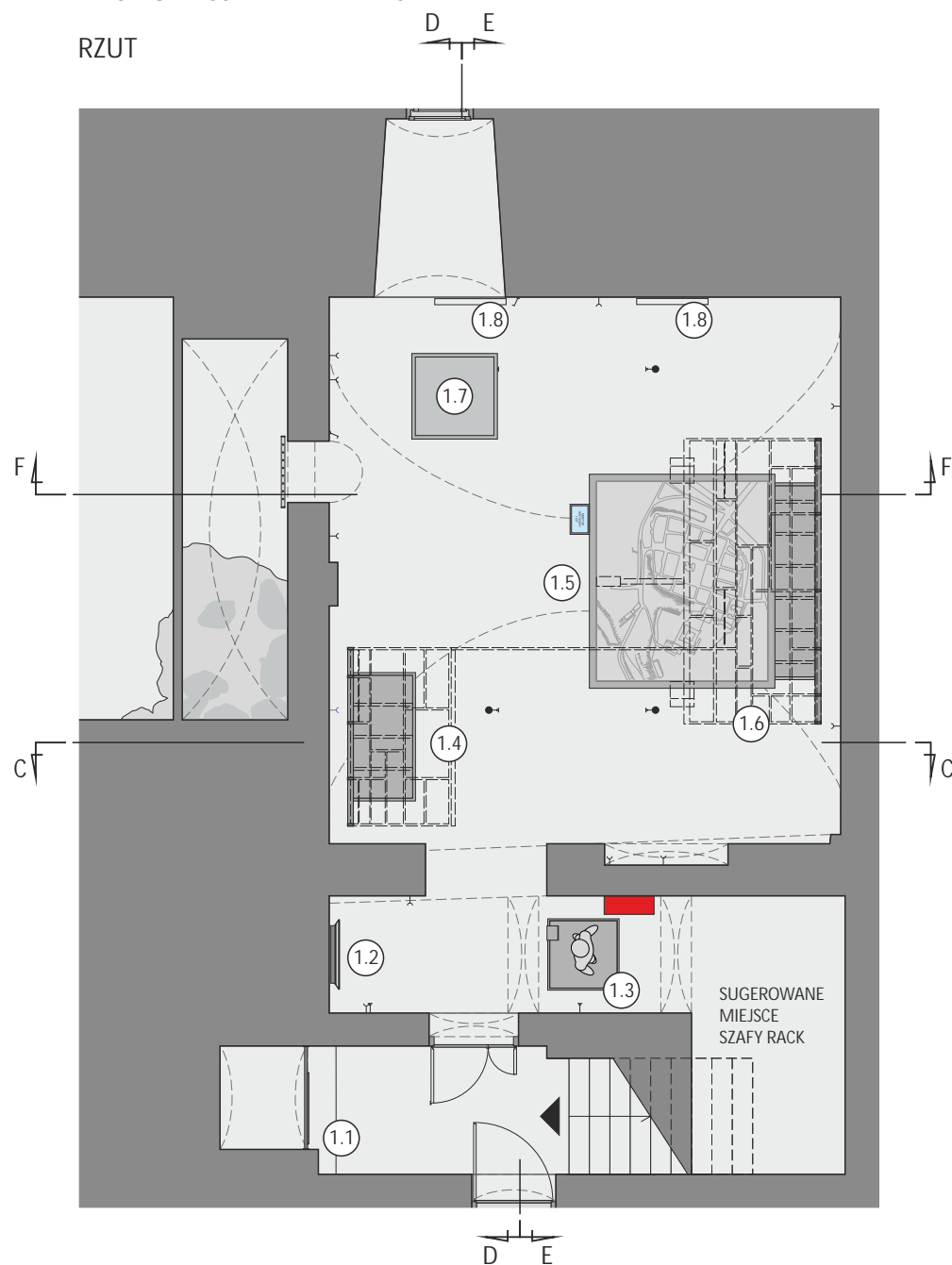
SPIS ELEMENTÓW WYSTAWIENNICZYCH

RYSUNKI NARZĘDZI WYSTAWIENNICZYCH

WIZUALIZACJE

EKSPOZYCJA W PIWNICY

RZUT



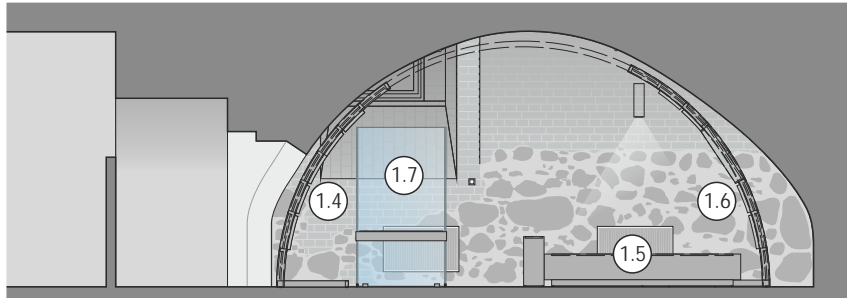
ELEMENTY WYSTAWY

- 1.1 - NAZWA WYSTAWY - PLANSZA GRAFICZNA
- 1.2 - OBRAZ Z DUCHEM ZAMKU - WST P
- 1.3 - PODEST - UZBROJENIE/STRÓJ RYCERZA KRZYACKIEGO
- 1.4 - PLANSZA INFORMACYJNA - GNIEW
- 1.5 - MAKIETA MIASTA Z MAPPINGIEM
- 1.6 - ELEMENT KONSTRUKCYJNY - PLANSZA, MONITOR - MAKIETA MIASTA
- 1.7 - MAKIETA ZAMKU W GNIEWIE w skali
- 1.8 - OSŁONA METALOWA GRZEJNIKA

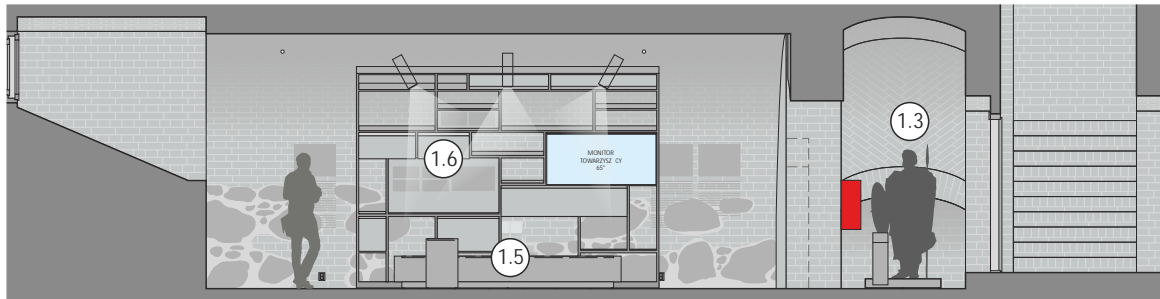
SKALA 1:100

EKSPOZYCJA W PIWNICY

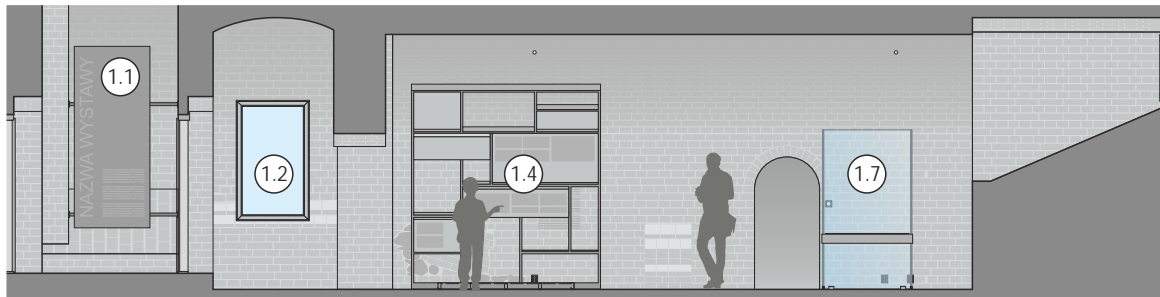
PRZEKRÓJ F-F



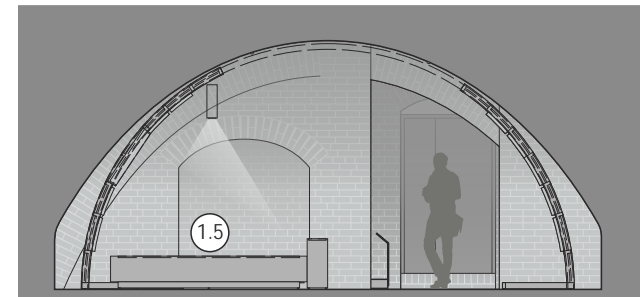
PRZEKRÓJ E-E



PRZEKRÓJ D-D



PRZEKRÓJ C-C



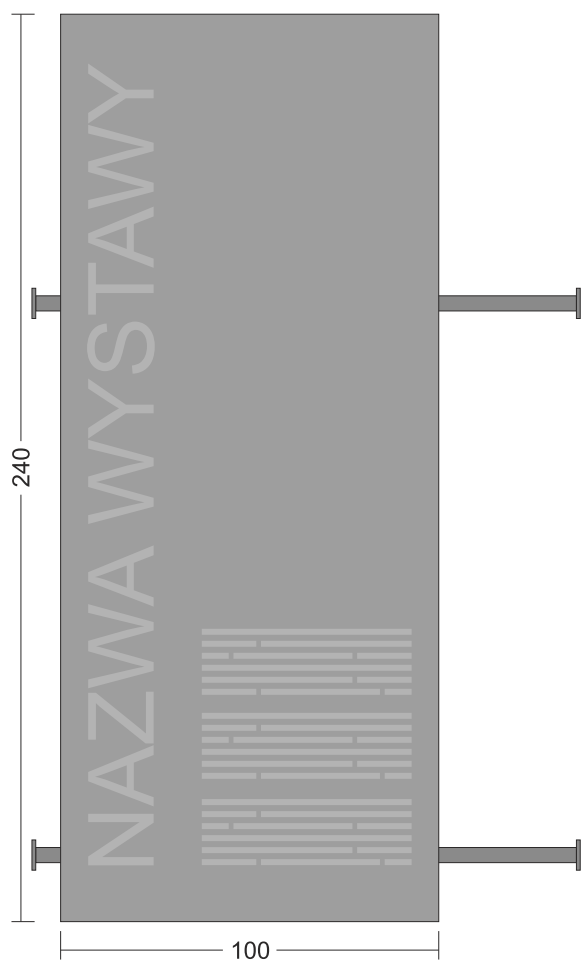
SKALA 1:100

ELEMENTY WYSTAWY

1.1 - NAZWA WYSTAWY - PLANSZA GRAFICZNA

Wydruk na panelu z płyty mdf / płyty warstwowej zawieszony na konstrukcji stalowej - elementach rozporowych.

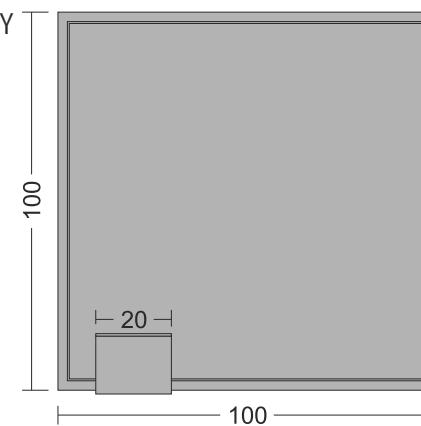
WIDOK Z PRZODU



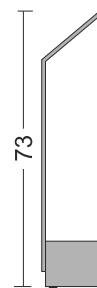
1.3 - PODEST - UZBROJENIE/STRÓJ RYCERZA KRZYACKIEGO

Podest o konstrukcji stalowej/mdf, wykończony blachą stalową.

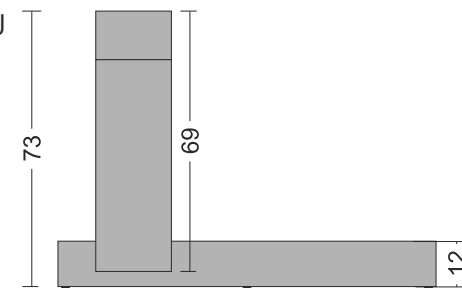
WIDOK GÓRY



WIDOK Z BOKU



WIDOK Z PRZODU

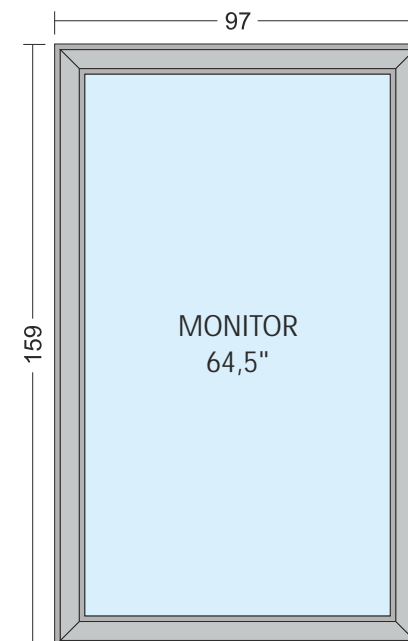


1.2 - OBRAZ Z DUCHEM ZAMKU - WST P

Stanowisko przedstawia portret /animację "ducha zamku".

Monitor 64,5" oprawiony w ram

WIDOK Z PRZODU



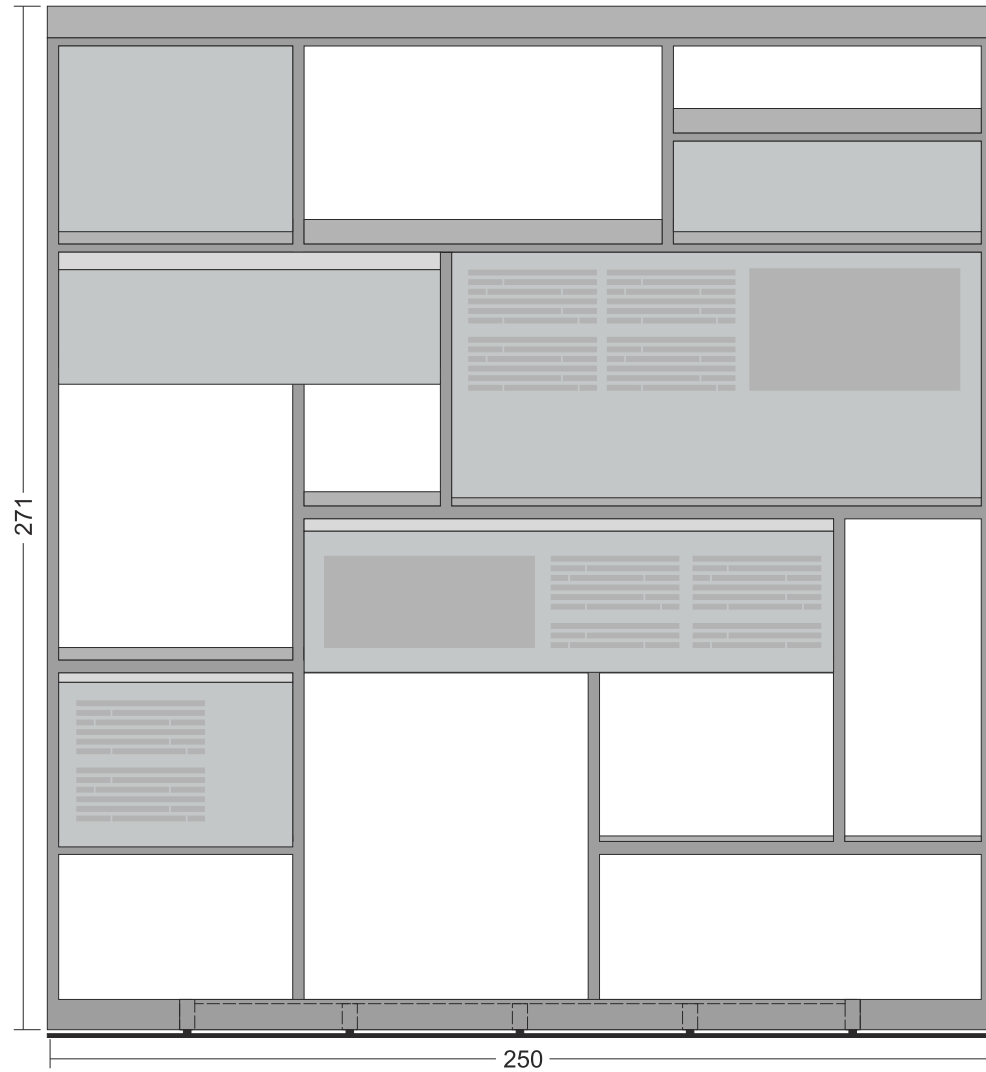
SKALA 1:20

ELEMENTY WYSTAWY

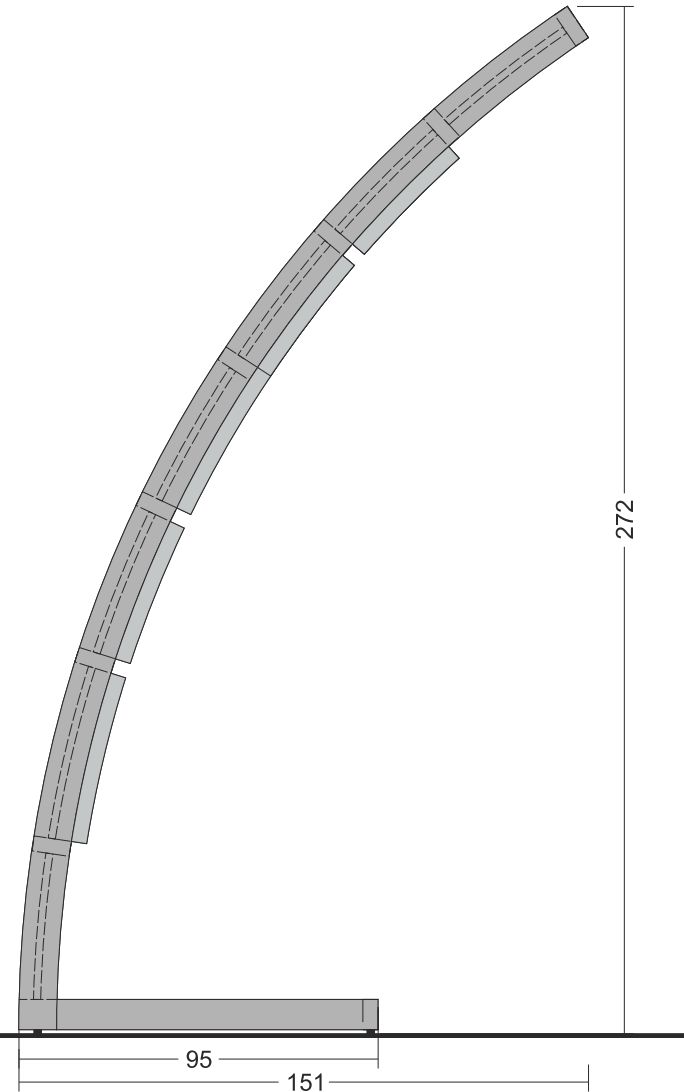
1.4 - PLANSZA INFORMACYJNA - GNIEW

Wolnostojąca konstrukcja wykonana z profili stalowych, powierzchnia zewnętrzna wykończona blachą stalową. Przestrzenie pomiędzy profilami wypełnione płaszczyznami z grafik. Wydruki grafik naniesione na podwielne pleksi.

WIDOK Z PRZODU



WIDOK Z BOKU



SKALA 1:20

ELEMENTY WYSTAWY

1.5 - MAKIETA MIASTA Z MAPPINGIEM

Prezentuj cy przestrzenn makiet miasta
Z pulpitem steruj cym wyposa onym w
ekran dotykowy 16.5"

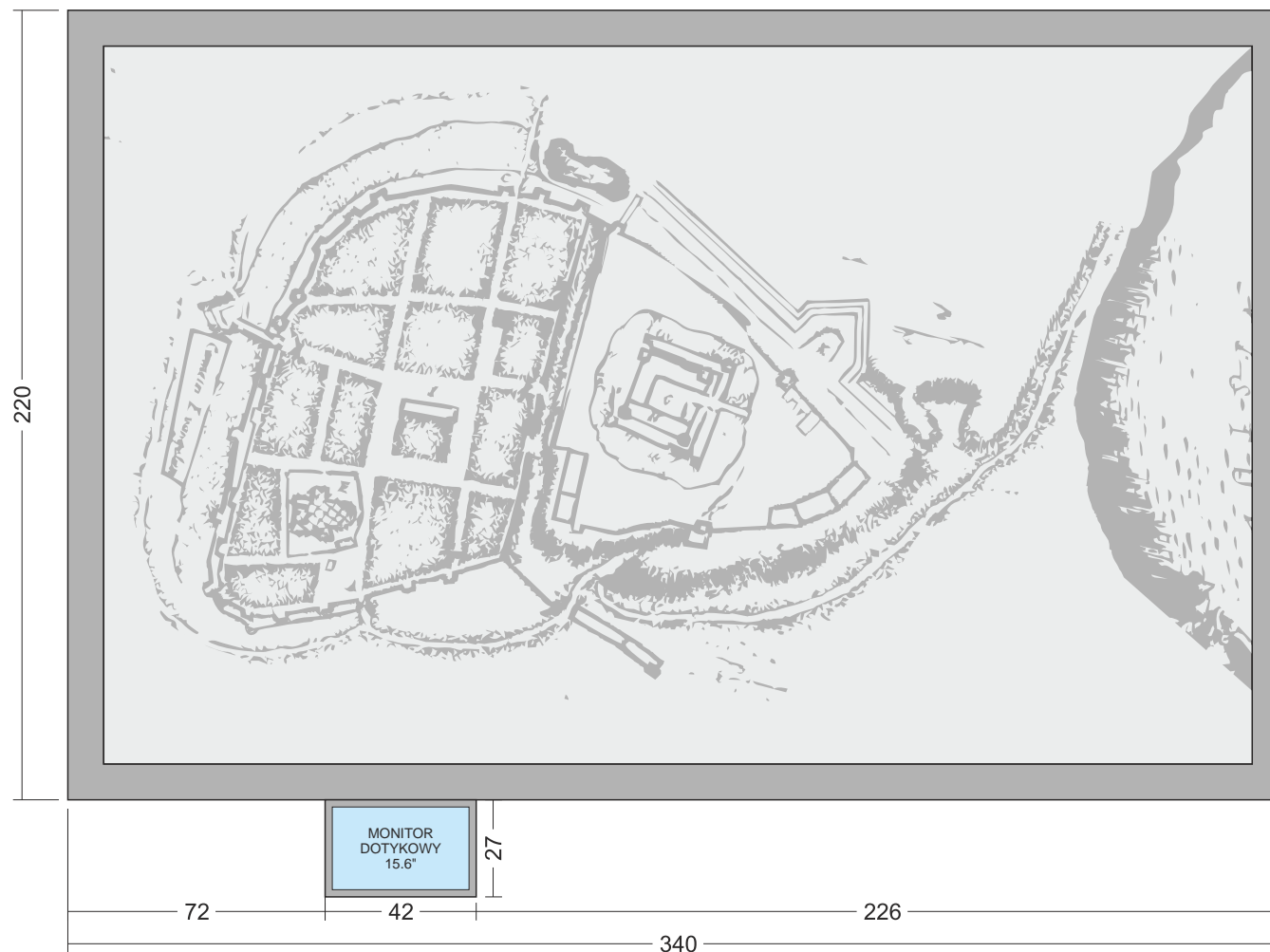
Podstawa stanowiska o konstrukcji
stalowej, wyko czona blach stalow .
Pulpit steruj cy o konstrukcji metalowej,
wyko czony blacha stalow , szkłem
laminowanym. Stanowisko wyposa one
w o wietlenie znajduj ce si cokole
stanowiska.

Makieta powinna zosta zrealizowana na
podstawie Planu miasta Gniew (Meva) -
miedziorytu z pracy Samuela Pufendorfa
„De rebus a Carolo Gustavo...” wydanej w
Norymberdze

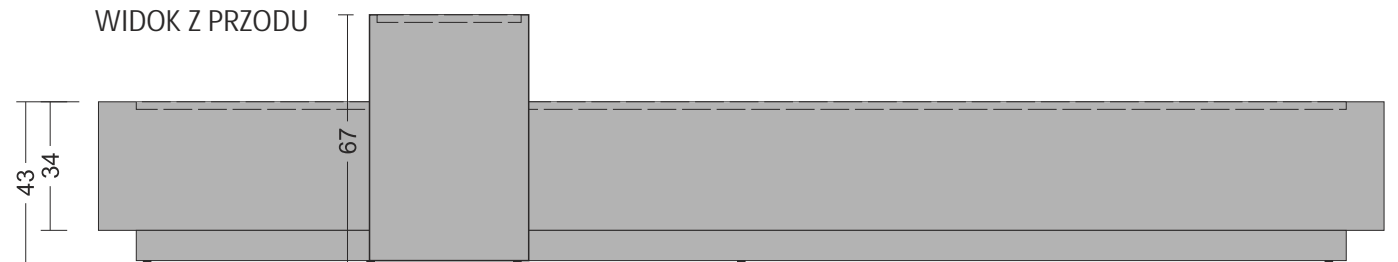
Stanowisko jest zintegrowane ze
stanowiskiem 1.6



WIDOK Z GÓRY



WIDOK Z PRZODU

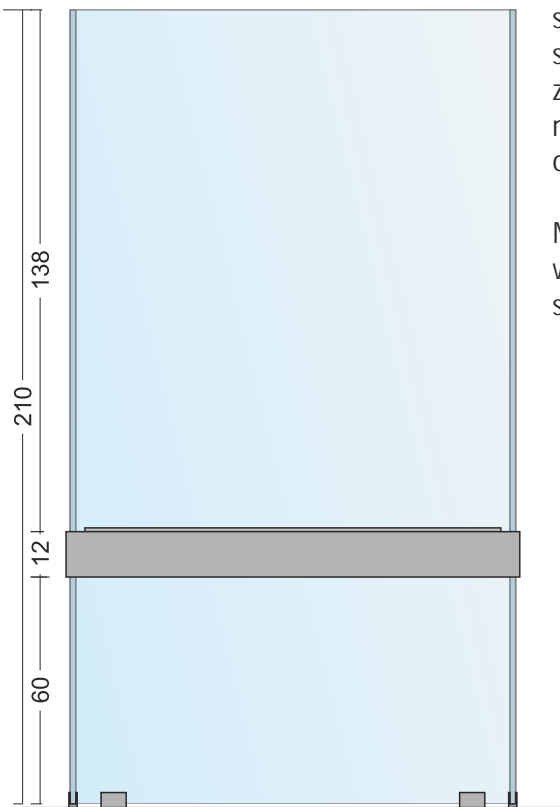


SKALA 1:20

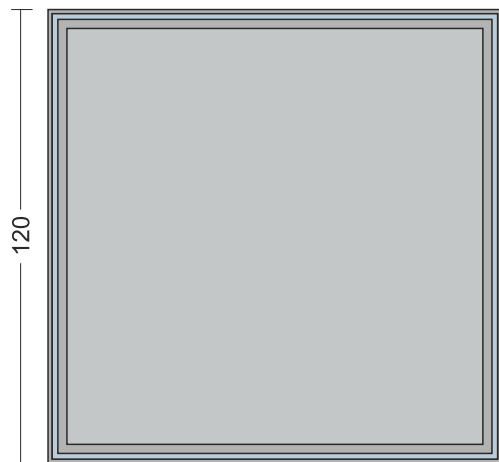
ELEMENTY WYSTAWY

1.7 - MAKIETA ZAMKU W GNIEWIE w skali 1:50

WIDOK Z PRZODU



WIDOK Z GÓRY



Podest makiety o konstrukcji stalowej, wykończony blachą stalową. Klosz gabloty wykonany ze szkła. Gablota wyposażona w regulowane nóżki oraz oświetlenie.

Makieta przedstawia model zamku wraz z jego przekrojem (przekrój skrzydła)

SKALA 1:20

ELEMENTY WYSTAWY

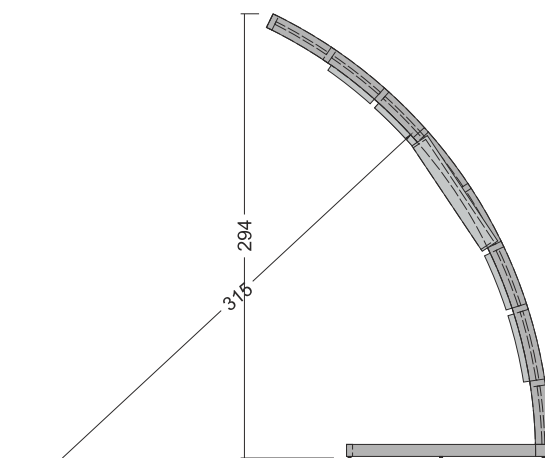
1.6 - ELEMENT KONSTRUKCYJNY - PLANSZA, MONITOR - MAKIETA MIASTA

Wolnostojąca konstrukcja wykonana z profili stalowych, powierzchnia zewnętrzna wykończona blachą stalową. Przestrzenie pomiędzy profilami wypełnione płaszczyznami z grafiką. Wydruki grafik naniesione na podświetlane pleksi. Stanowisko wyposażone w oświetlenie led.

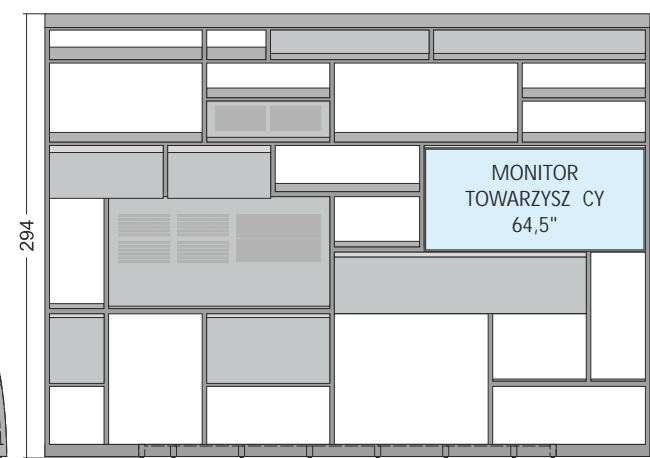
W strukturę wbudowany monitor 64,5". Informacje przedstawione na monitorze są zsynchronizowane z prezentacją makiety miasta z mappingiem i uzupełniają pokaz multimedialny o dodatkowe treści, np. filmy, zdjęcia, rysunki, modele 3d, wizualizacje oraz animację z „duchem zamku”

Stanowisko jest zintegrowane ze stanowiskiem 1.5

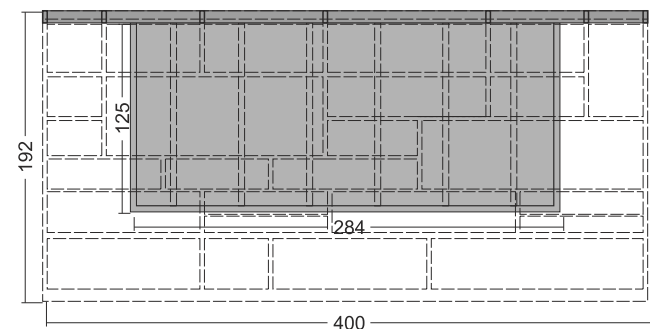
WIDOK Z BOKU



WIDOK Z PRZODU



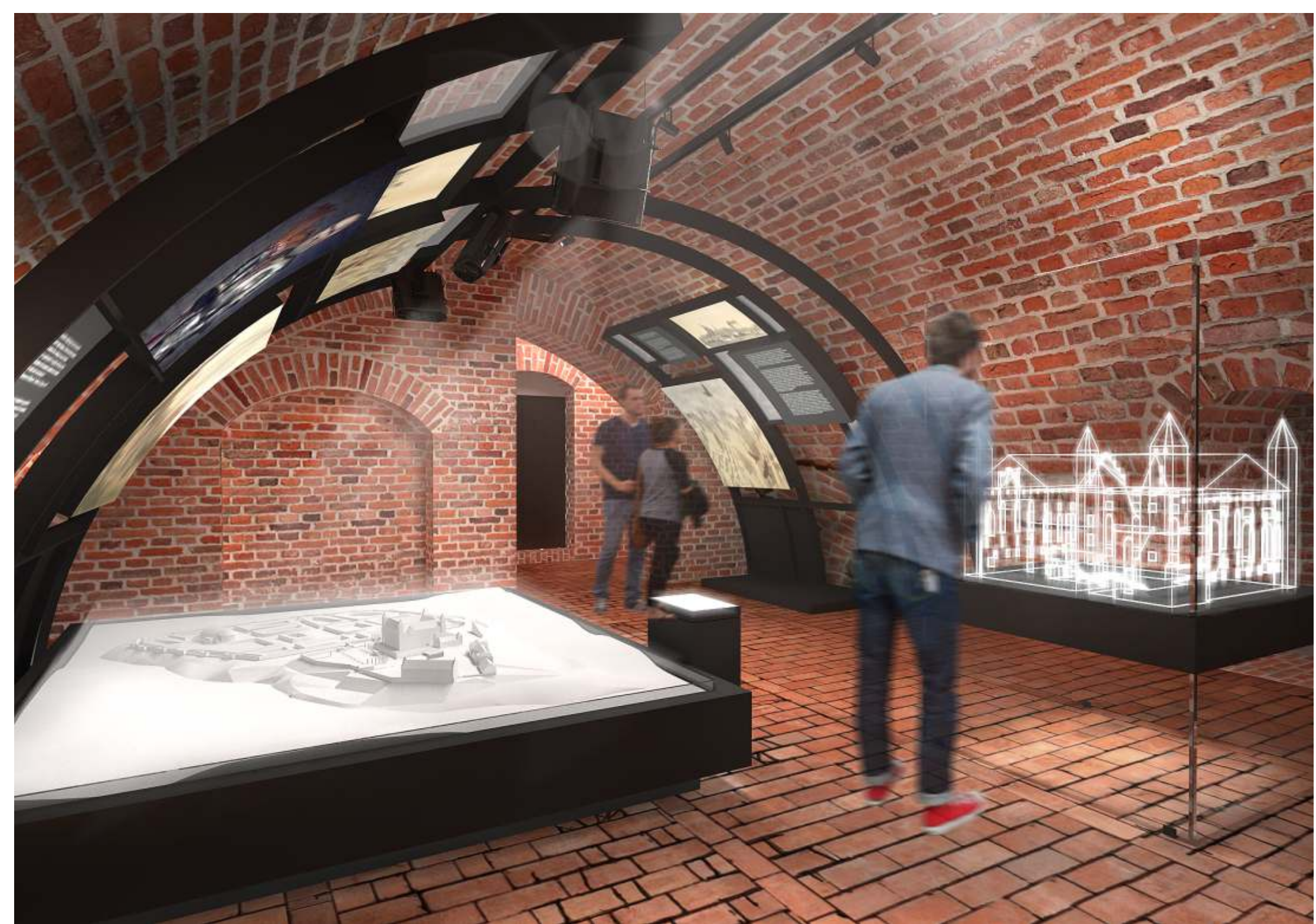
WIDOK Z GÓRY



SKALA 1:50







EKSPOZYCJA W POMIESZCZENIU NA PIĘTRZE

RZUTY

PRZEKROJE

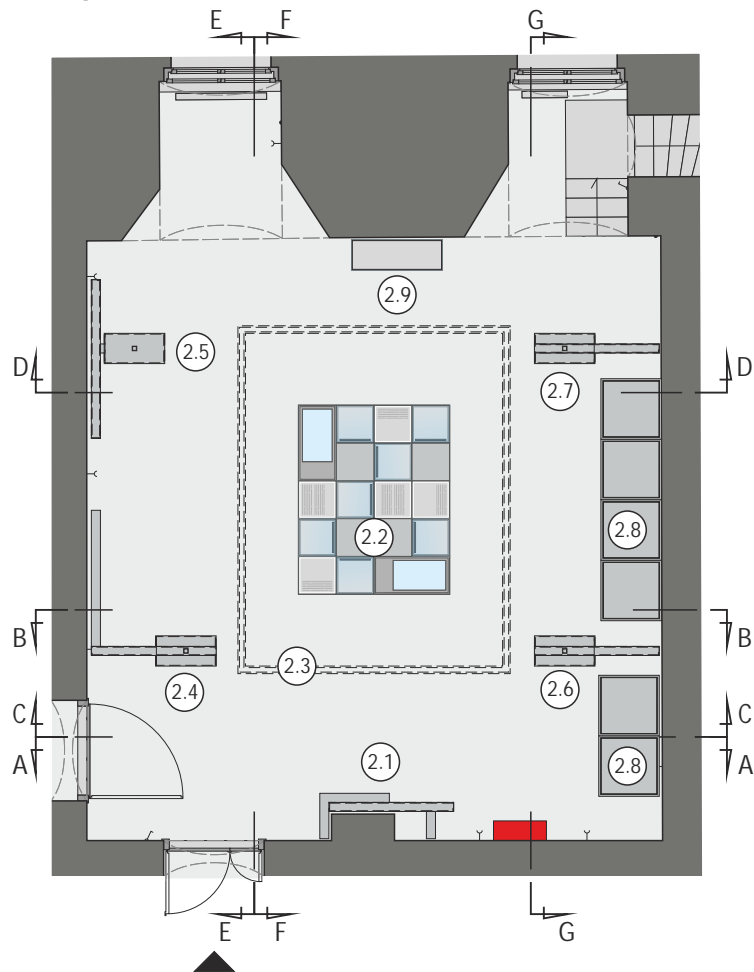
SPIS ELEMENTÓW WYSTAWIENNICZYCH

RYSUNKI NARZĘDZI WYSTAWIENNICZYCH

WIZUALIZACJE

2. EKSPOZYCJA NA PI TRZE

RZUT



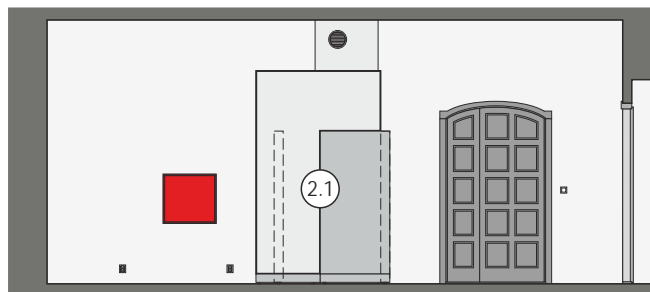
ELEMENTY WYSTAWY

- 2.1 - PANEL Z GABLOT I GRAFIK - NAZWA WYSTAWY
- 2.2 - WIELOFUNKCYJNA GABLOTA - STÓŁ
- 2.3 - ELEMENT PODWIESZANY Z GRAFIK
- 2.4 - PANEL Z GABLOT I GRAFIK (A)
- 2.5 - PANEL Z GABLOT I GRAFIK (B)
- 2.6 - PANEL Z GABLOT I GRAFIK (C)
- 2.7 - PANEL Z GABLOT I GRAFIK (C)
- 2.8 - PODESTY EKSPOZYCYJNE
- 2.9 - GABLOTA

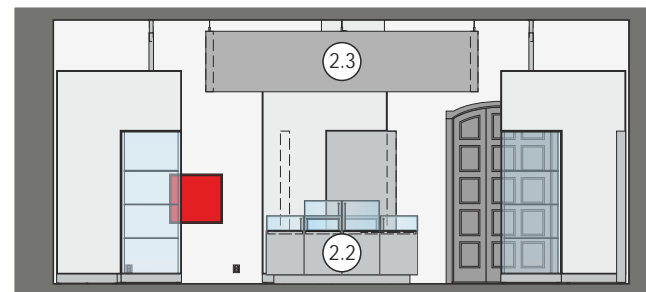
SKALA 1:100

2. EKSPOZYCJA NA PI TRZE

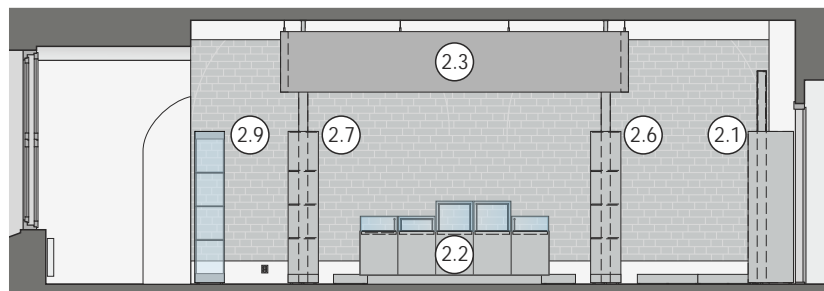
PRZEKRÓJ A-A



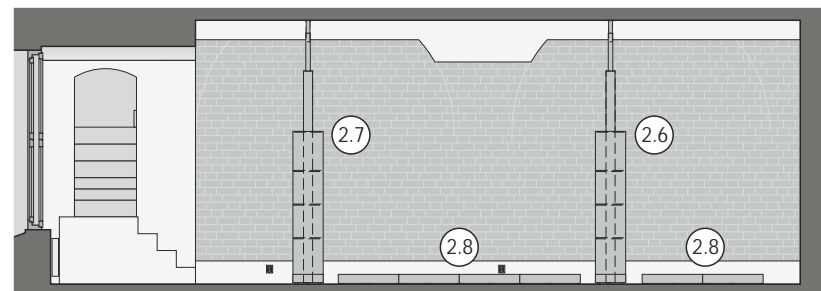
PRZEKRÓJ B-B



PRZEKRÓJ F-F



PRZEKRÓJ G-G



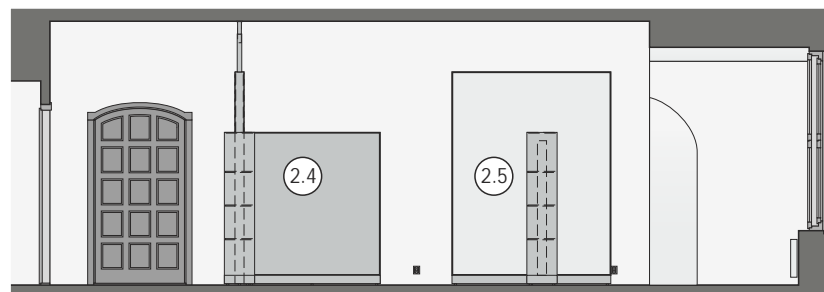
PRZEKRÓJ C-C



PRZEKRÓJ D-D



PRZEKRÓJ E-E



SKALA 1:100

ELEMENTY WYSTAWY

2.1 - PANEL Z GRAFIK - NAZWA WYSTAWY

Wolnostojący element ekspozycyjny. Konstrukcja wykonana z profili stalowych. Wykończona blachą stalową / MDF oraz pleksi z grafiką. Stanowisko ma wbudowane oświetlenie.

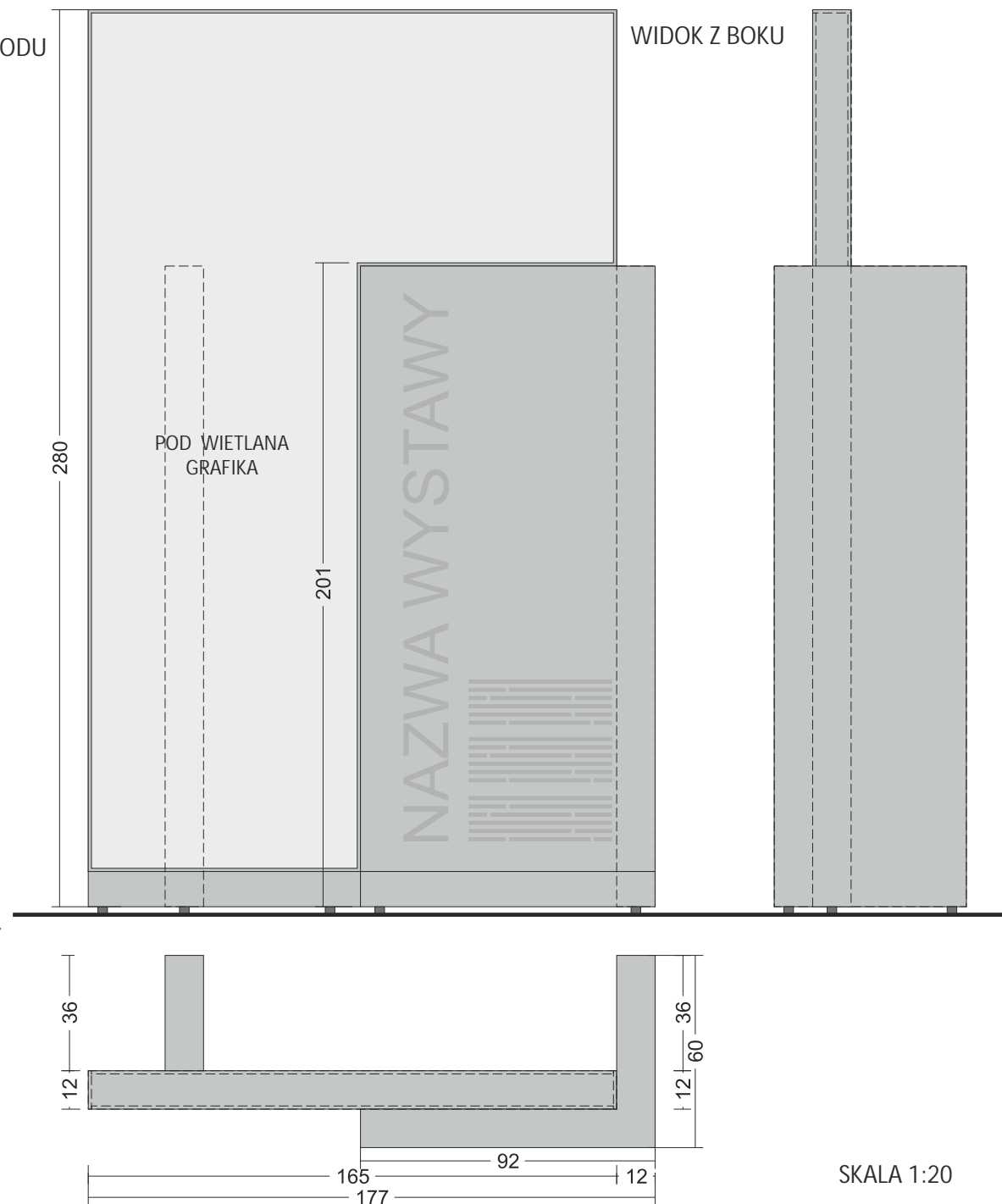
Stanowisko wyposażone w:

- a. podświetlany panel z grafiką
- b. panel z grafiką

WIDOK Z PRZODU

WIDOK Z BOKU

WIDOK Z GÓRY



ELEMENTY WYSTAWY

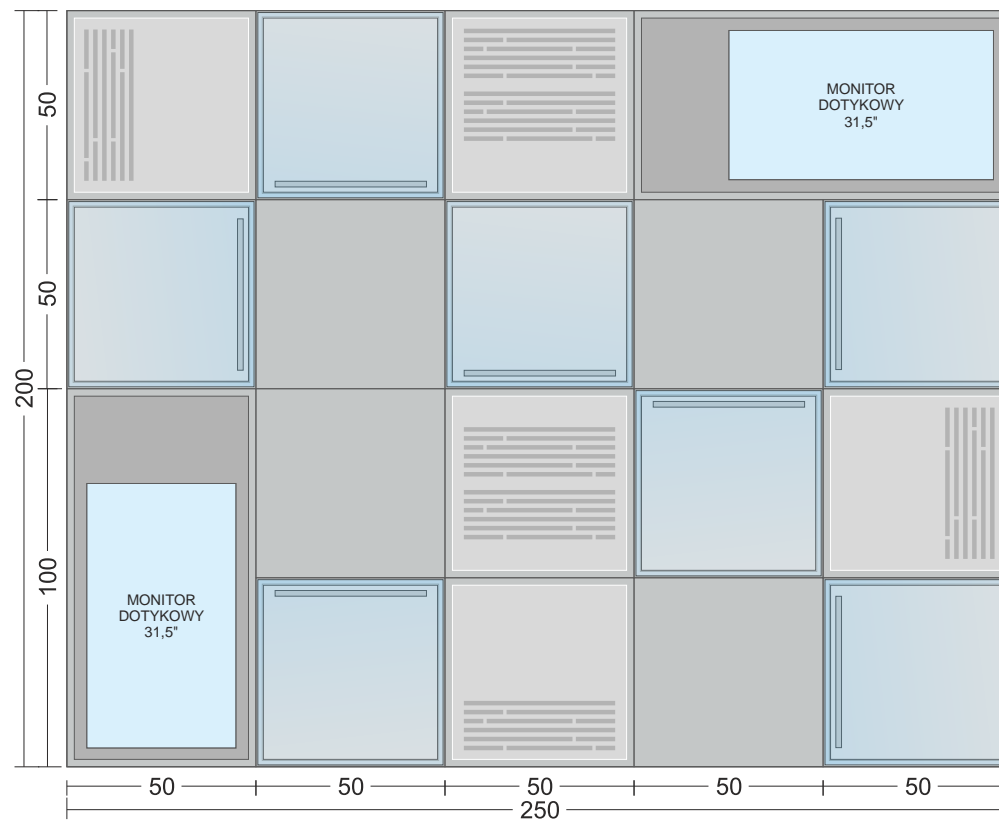
2.2 - WIELOFUNKCYJNA GABLOTA - STÓŁ

Wolnostojąca element ekspozycyjny wykonany z profili stalowych, powierzchnia zewnętrzna wykończona blachą stalową/ płytą meblową.

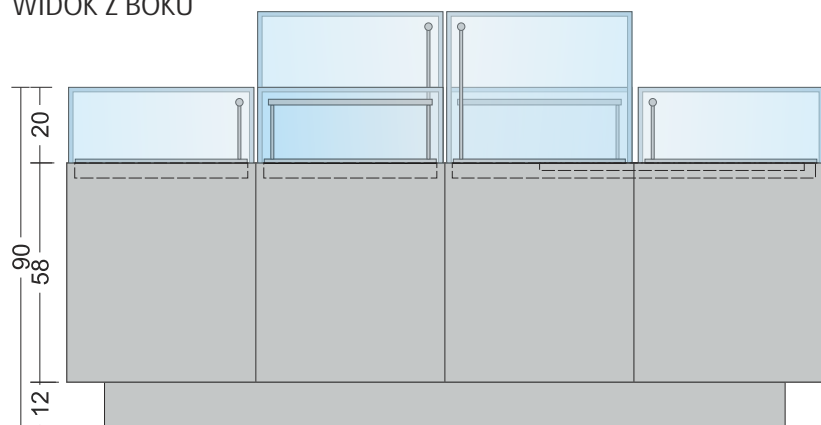
Stanowisko wyposażone w:

- a. monitor dotykowy 31,5" - 2 szt.
- b. plansze informacyjne podświetlane (pleksi opal z nadrukiem, podświetlany)
- c. gabloty/klosze z oświetleniem, wyposażone w zamki (szkło bezpieczne z oświetleniem)
 - 48 x 48 x 40 cm - 2 szt.
 - 48 x 48 x 20 cm - 5 szt.
- d. diody przynależne do artefaktów zintegrowane z interaktywną mapą multimedialną

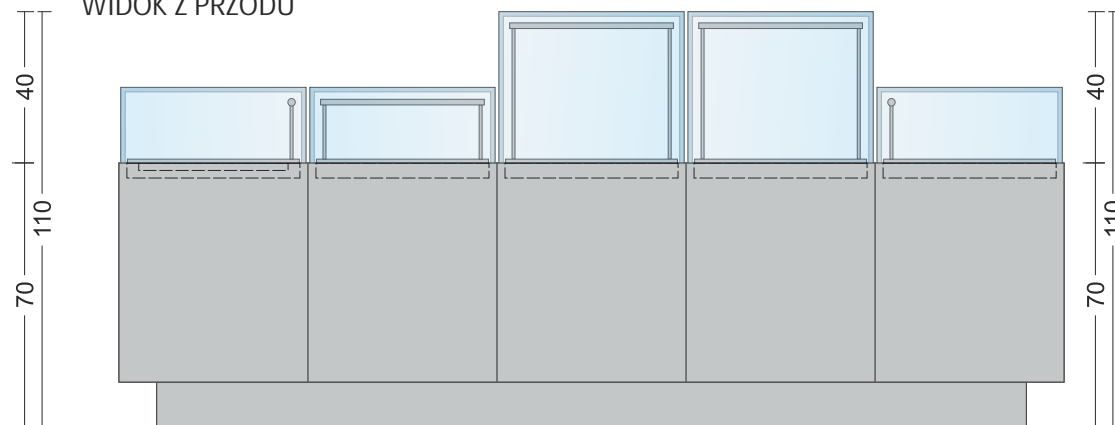
WIDOK Z GÓRY



WIDOK Z BOKU



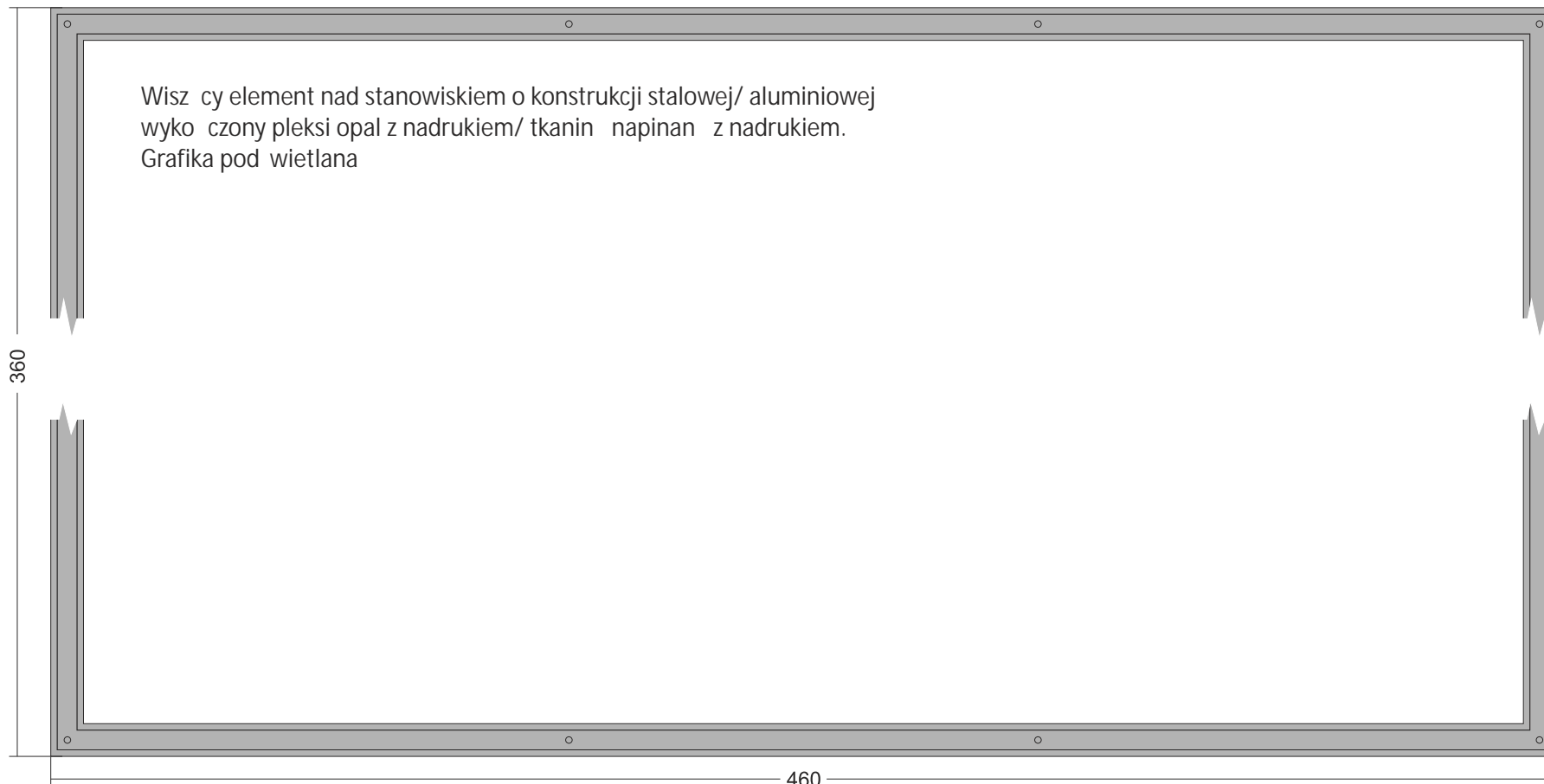
WIDOK Z PRZODU



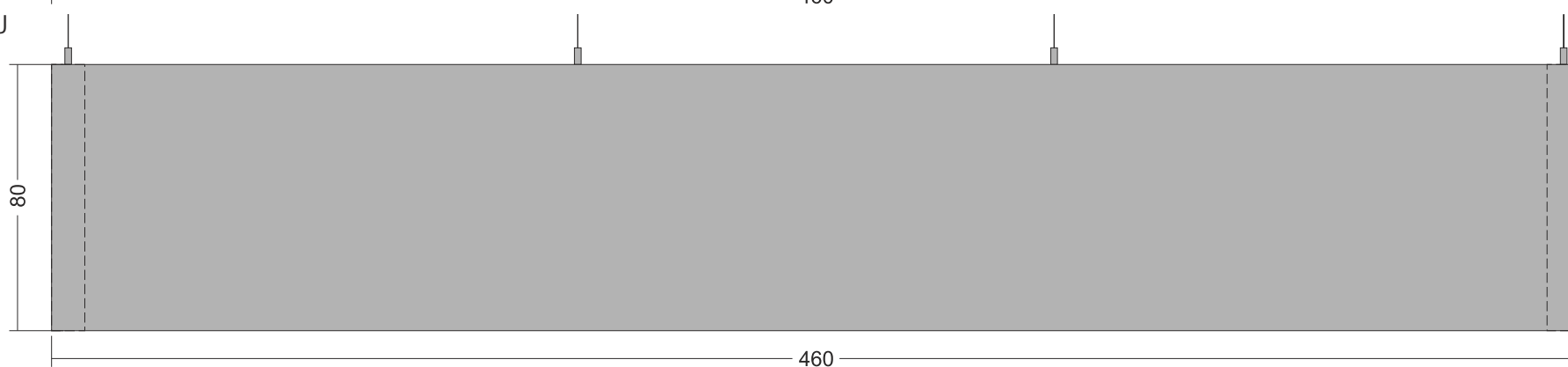
ELEMENTY WYSTAWY

2.3 - ELEMENT PODWIESZANY Z GRAFIK

WIDOK Z BOKU



WIDOK Z PRZODU



SKALA 1:20

ELEMENTY WYSTAWY

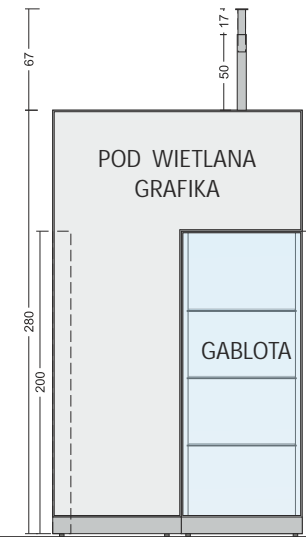
2.4 - PANEL Z GABLOT I GRAFIK (A)

Wolnostojący element ekspozycyjny. Konstrukcja wykonana z profili stalowych. Wykończona blachą stalową / płytą meblową oraz pleksi opalony z grafiką. Stanowisko ma wbudowane oświetlenie.

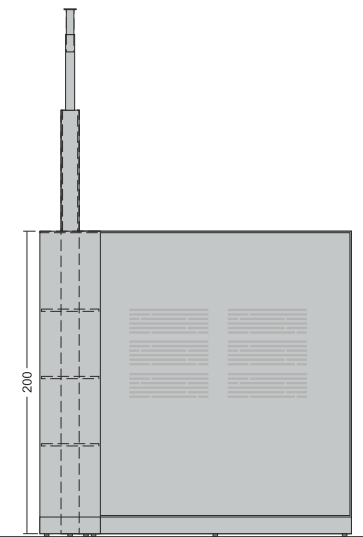
Stanowisko wyposażone w:

- gablot z półkami i oświetleniem
- panel z podświetlaną grafiką
- panel z grafiką
- system oznaczenia artefaktów

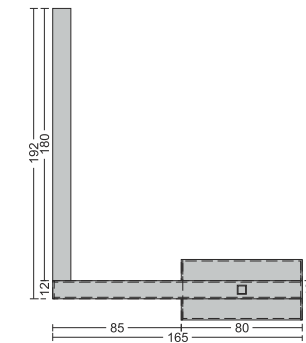
WIDOK Z PRZODU



WIDOK Z BOKU



WIDOK Z GÓRY



SKALA 1:50

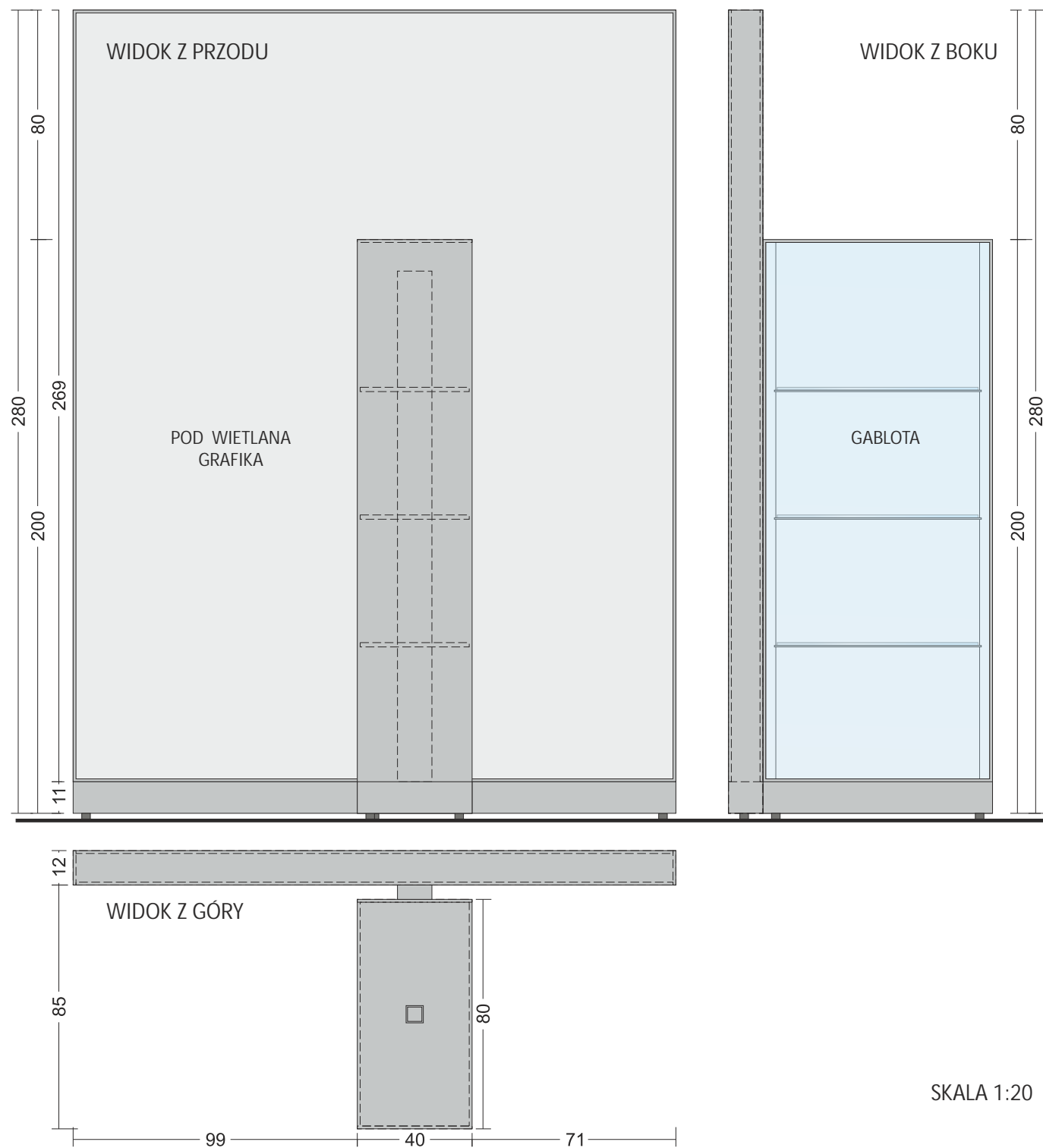
ELEMENTY WYSTAWY

2.5 - PANEL Z GABLOT I GRAFIK (B)

Wolnostojący element ekspozycyjny.
Konstrukcja wykonana z profili stalowych.
Wykonana z blach stalowych / płyt meblowych
oraz pleksi z grafiką. Stanowisko ma
wbudowane oświetlenie.

Stanowisko wyposażone w:

- a. panel z grafiką
- b. gablot z półkami i oświetleniem
- c. system oznaczenia artefaktów



SKALA 1:20

ELEMENTY WYSTAWY

2.6 - PANEL Z GABLOT I GRAFIK (C)

2.7 - PANEL Z GABLOT I GRAFIK (C)

Wolnostojący element ekspozycyjny.

Konstrukcja wykonana z profili stalowych.

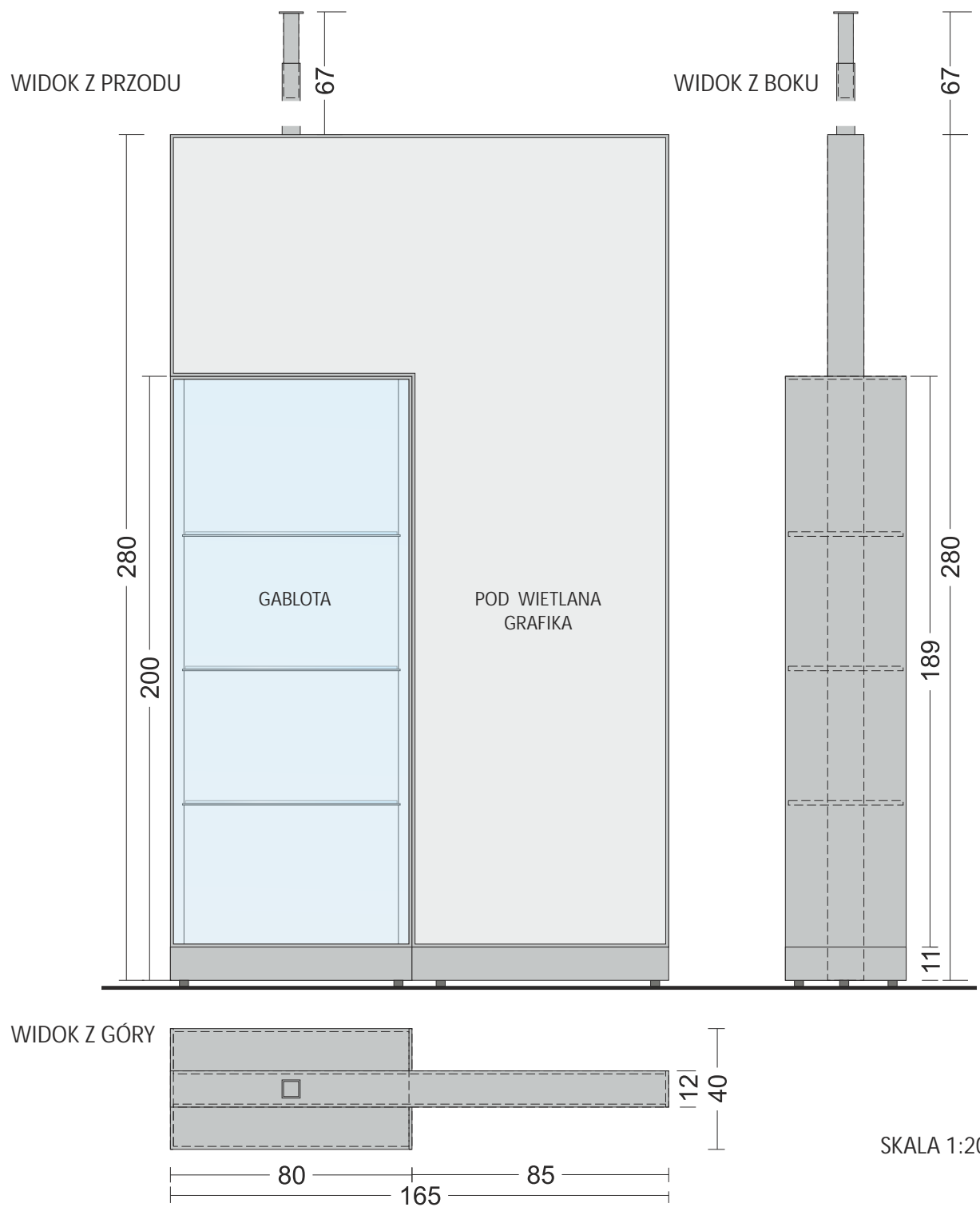
Wykończona blachą stalową / MDF oraz pleksi z grafiką. Stanowisko ma wbudowane oświetlenie.

Stanowisko wyposażone w:

a. panel z grafiką

b. gablot z półkami i oświetleniem

c. system oznaczenia artefaktów

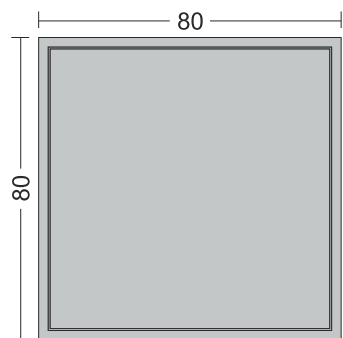


ELEMENTY WYSTAWY

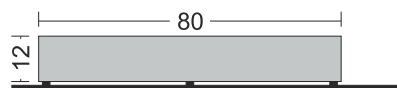
2.8 - PODEST EKSPOZYCYJNY (6 SZTUK)

Podest ekspozycyjny o konstrukcji stalowej wykonany z płyt meblowych i blach stalowych

WIDOK Z GÓRY



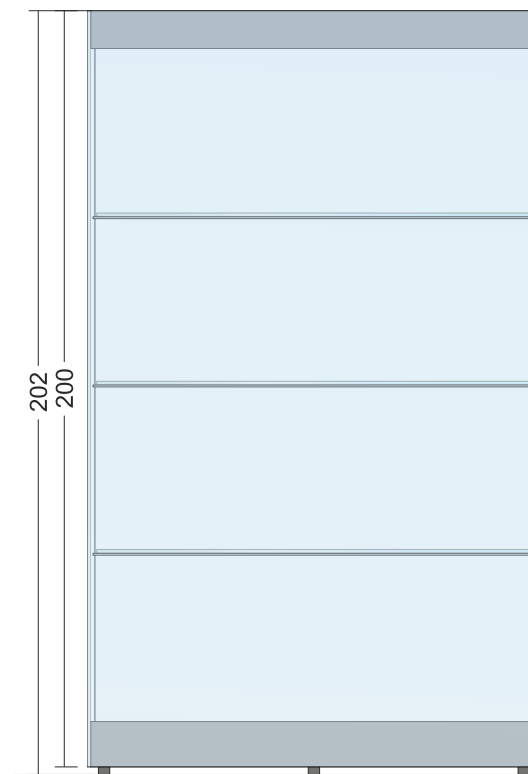
WIDOK Z BOKU



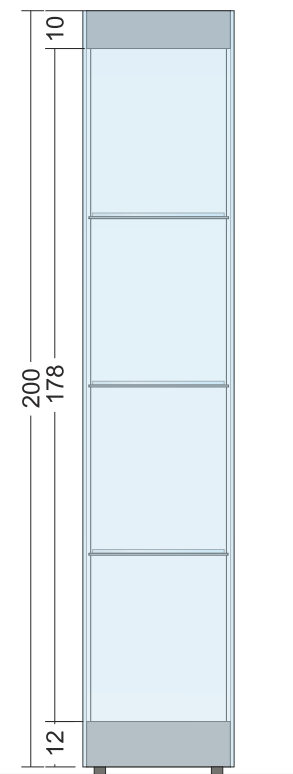
2.9 - GABLOTA

Wolnostojąca gablota wykonana ze szkła bezpiecznego. Podstawa o konstrukcji stalowej. Wyposażona w półki, oświetlenie oraz system oznaczenia artefaktów

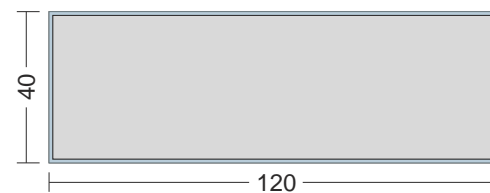
WIDOK Z PRZODU

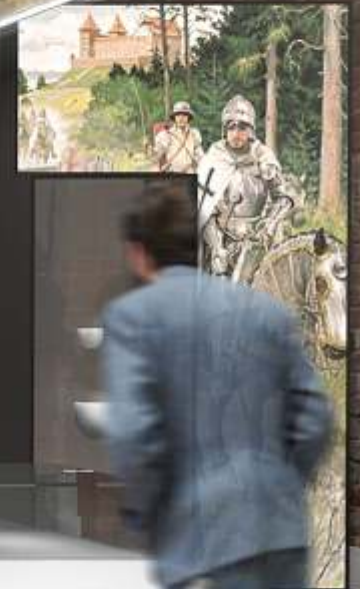


WIDOK Z BOKU



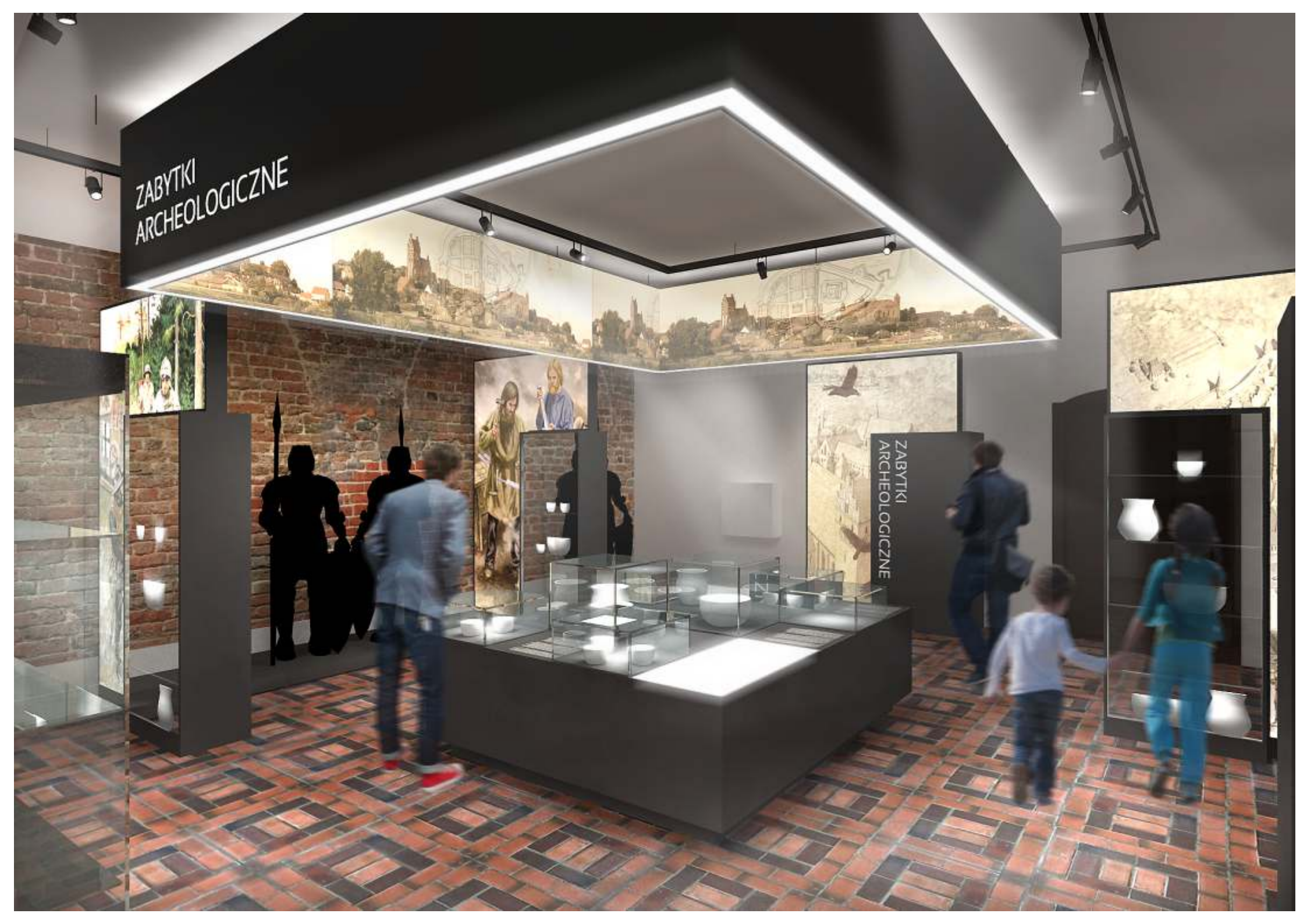
WIDOK Z GÓRY





ZABYTKI
ARCHEOLOGICZNE

ZABYTKI
ARCHEOLOGICZNE





ZABYTKI ARCHEOLOGICZNE



WYMIARY PODANE W CM