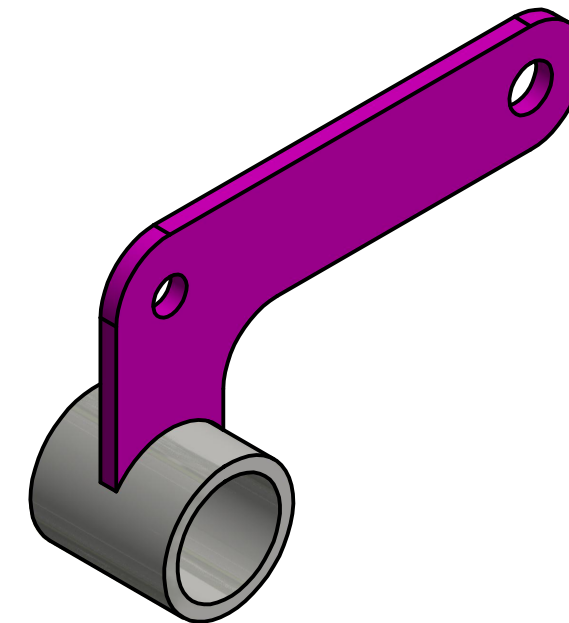
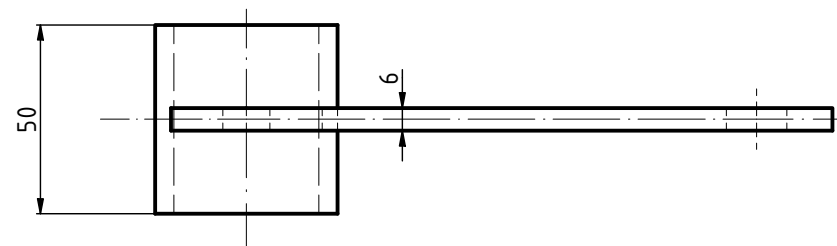
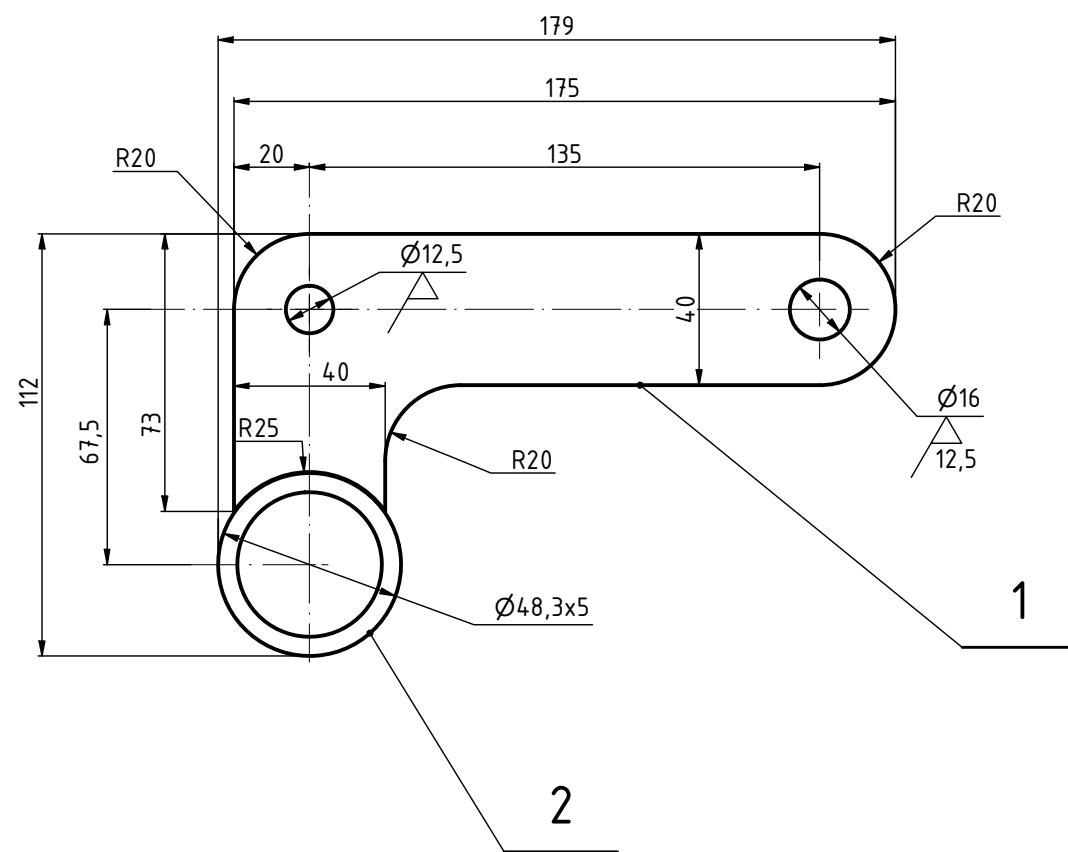


✓ (✓)



Uwagi:
1. Ostre krawędzie stępić.

2	Rura Ø48,3 x 5 - 50	1	PN-EN 10210-2	H25T/1,4749	0,3	0,3
1	Bl.6x73x175	1		H25T/1,4749	0	0
Poz.	OPIS	Ilość	Numer rysunku / normy	Materiał	Masa	Suma Mas

Przyrząd do pomiaru szerokości komór baterii nr 1 i 2

Układ pomiarowy szerokości komory pieca

Ramie pomiarowe

Połączenia spawane nieoznaczone
wykonać w klasie C (PN-EN ISO 5817)
Niezwymiarowane spoiny pachwinowe
spaw dwustronny a = 0.35 S min. (mm)
spaw jednostronny a = 0.6 S min. (mm)
Wyżarzanie odpężające - NIE

Tolerancje ogólne wykonania		Nazwisko	Data	Podpis	Podziałka	1:2	
PN-ISO 22768 -		Projektował	10,2023		Materiał	wg tab.	
PN-ISO 13920 - BF		Opracował	10,2023		Masa w kg	0,3 kg	
Niezwymiarowane promienie		Sprawdził	10,2023		CAD	KCN 051-03-003-00-3.dwg	
Niezwymiarowane fazowania		<h3>KCN 051-03-003-00-3</h3>				Zmiana	Ark./Ark-y
		SD Nr rys. KCN-Kokswonia Częstochowa Nowa - Częstochowa ul. Odlewników 20					

Niniejsza dokumentacja jest własnością KCN Kokswonia Częstochowa Nowa sp. z o.o. Z mocy prawa zastrzegamy własność rozwiązań łącznie z zakazem odtwarzania lub przekazywania osobom trzecim bez naszej pisemnej zgody.

Tel: +48 (034) 7890700 E-mail: biuro@koksownianowa.pl

A3(297x420)

Skala
1:20
1:5
1:2.5
1:1