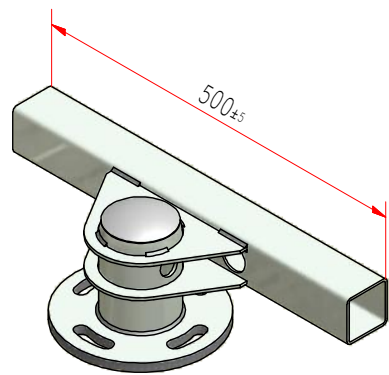
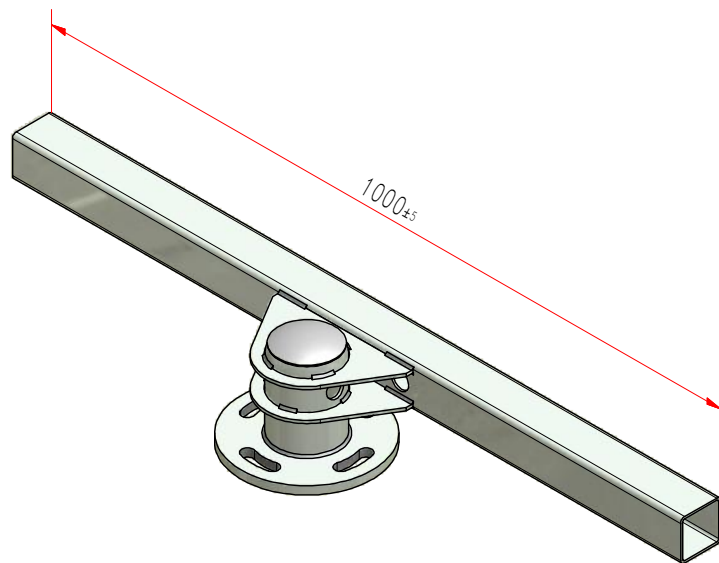


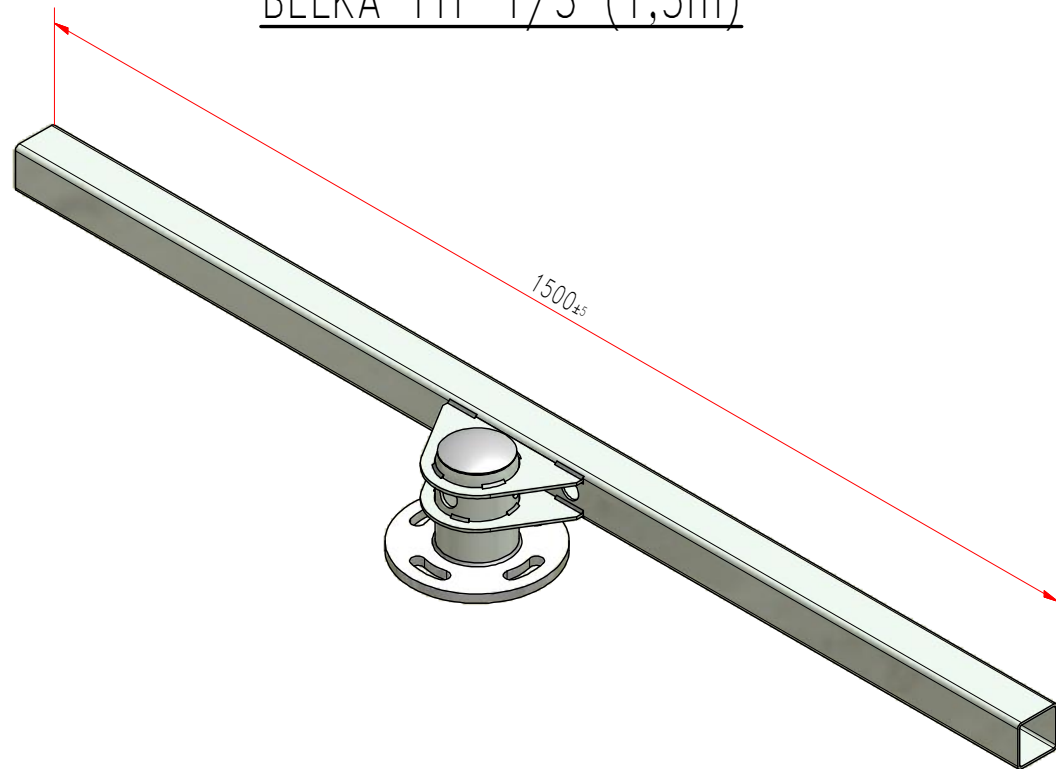
BELKA TYP T/1 (0,5m)



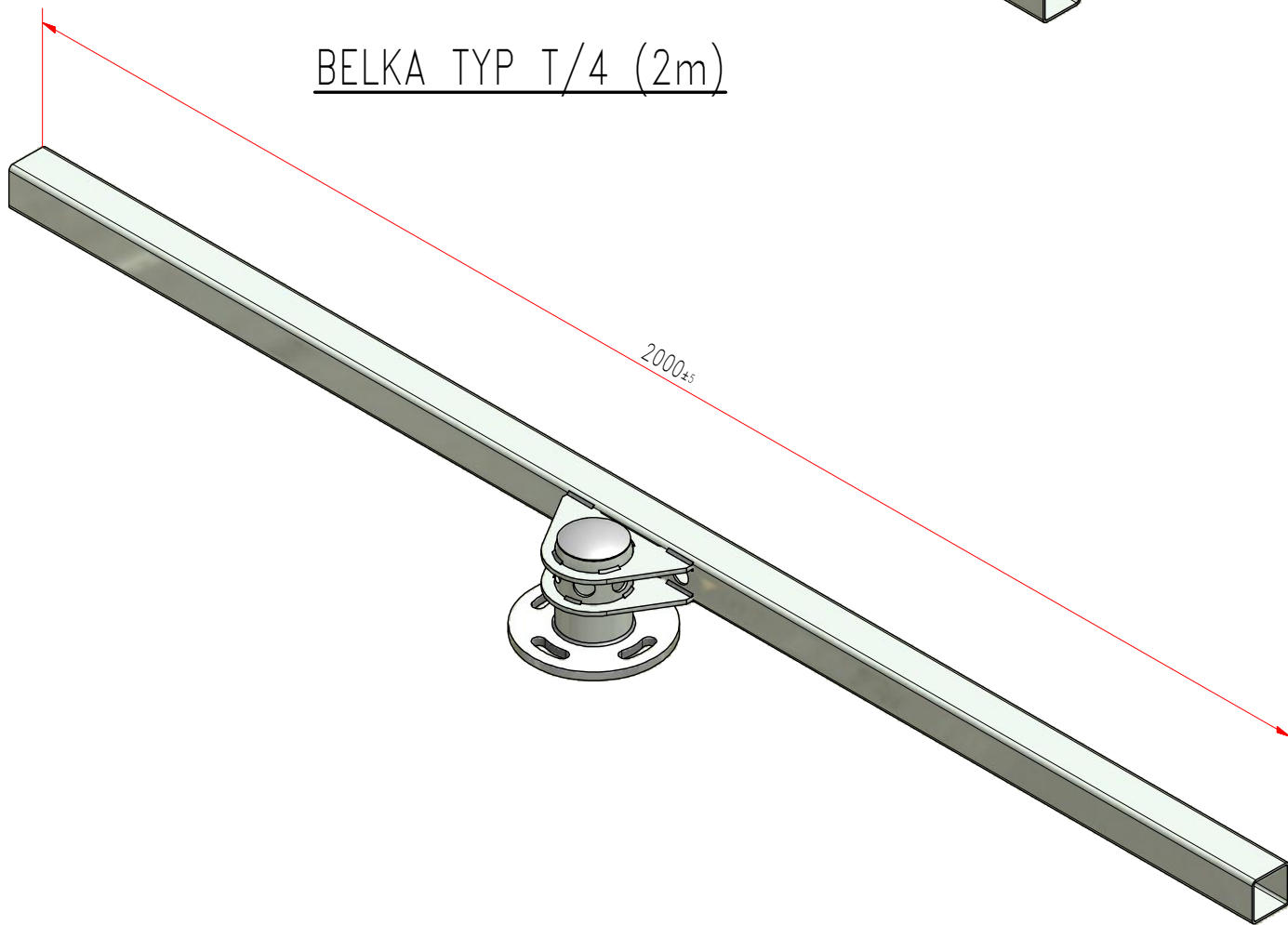
BELKA TYP T/2 (1m)




BELKA TYP T/3 (1,5m)



BELKA TYP T/4 (2m)



Uwaga:  
1. Cynkowanie zanurzeniowe: PN-EN ISO 1461.  
2. Otwory pod naświetlacze wykonywane są tylko na zamówienie klienta.  
3. Dopuszczalna masa opraw dla: T/1 = 25 Kg, T/2 = 40 Kg, T/3 = 50kg, T/4 = 60 Kg.  
4. Belki mają zastosowanie dla masztów: M-120, M-140, M-160, M-180, M-200, M-100SE, M-110SE, M-120SE, M-120E, M-140E, M-160E, M-180E, M-200E, M-120C-4, M-120C-4/300x300/4xM27, M-140C-4, M-140C-4/300x300/4xM33, M-160C-4, M-160C-4/400x400/4xM33, M-180C-4, M-200C-4, M-140SRw/4, M-160SRw/4 oraz inne konstrukcje dla których rozstaw śrub jest równy Ø145 - 45° lub 90°.

RO		Dla zamówień podawać pełną nazwę oraz numer rysunku łącznie z aktualnym numerem rewizji/zmiany rysunku.							
		Zastrzeżone prawo do zmian w ofercie oraz rysunku. Aktualność oferty oraz rysunku sprawdzić przed zamówieniem.							
Wszelkie prawa zastrzeżone, łącznie z prawem reprodukcji lub udostępniania osobom trzecim tego rysunku lub jego części, bez wyraźnego upoważnienia Biura Konstrukcyjnego (Dz.U.24/1994, poz.83, art. 115–118).									
		Nazwa rysunku ofertowego: BELKA TYP T (0,5m/1m/1,5m/2m)							
Projektował:		mgr inż. J. Dusza		Numer rysunku ofertowego-Rewizja/Zmiana rysunku:		Skala:		Materiał:	
Zatwierdził:		mgr inż. W. Buc		TZR253–60.00.00–REV.00		1:8		S235JR	