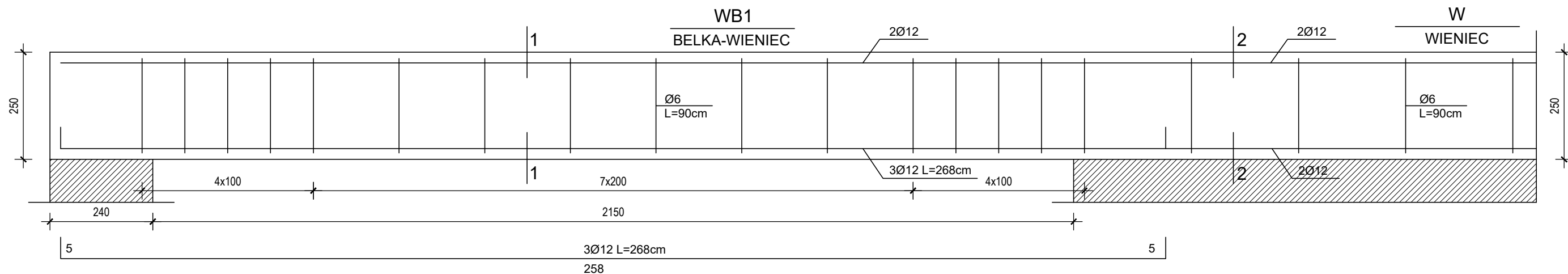


### BELKI

BETON KLASY C25/30  
PRĘTY GŁÓWNE - STAL A-IIIN /RB500/  
STRZEMIONA - STAL A-I /St3S/  
OTULINA MIN. 25mm

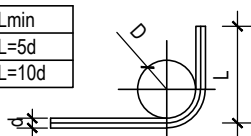
### WIEŃCE

BETON KLASY C25/30  
PRĘTY GŁÓWNE - STAL A-IIIN /RB500/  
STRZEMIONA - STAL A-I /St3S/  
OTULINA MIN. 25mm

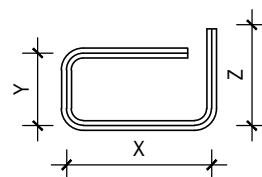


#### MIN. ŚREDNICA GIĘCIA PRĘTÓW

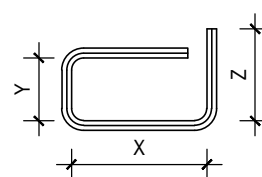
Stal	d<20	d<20	Lmin
A-I	D=2,5d	D=2,5d	L=5d
A-III	D=6d	D=8d	L=10d



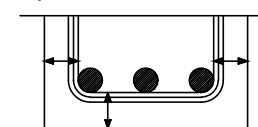
#### WYM. PRĘTÓW GŁÓWNYCH /w osiach/



#### WYM. STRZEMION /wewnętrzne/



#### OTULINA MIERZONA DO LICA PRĘTÓW GŁÓWNYCH



OBIEKT:	
<b>BUDYNEK GOSPODARCZO GARAŻOWY</b>	
LOKALIZACJA:	
DĄBRÓWKA, GMINA CZERNIKOWO DZIAŁKA NR: 2140, OBRĘB: OSÓWKA 0009 JEDNOSTKA EWID.: CZERNIKOWO 041503_2	
ZAMAWIAJĄCY:	
LASY PAŃSTWOWE NADLEŚNICTWO DOBRZEJEWICE ZAWAŁY 101, 87-123 DOBRZEJEWICE	
TEMAT RYSUNKU:	
<b>DETALE KONSTRUKCYJNE BELKI, WIEŃCE</b>	
PROJEKTANT:	inż. Jerzy Jabłoński upr. nr 112/93/OL w specjalności konstrukcyjno-budowlanej
DATA:	KWIECIEŃ 2022r.

skala: **1:10**

rys. nr: **06**